



Commune de Lucey

Carte des enjeux

Dossier approuvé

Juin 2013




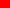








Echelle:1/5000

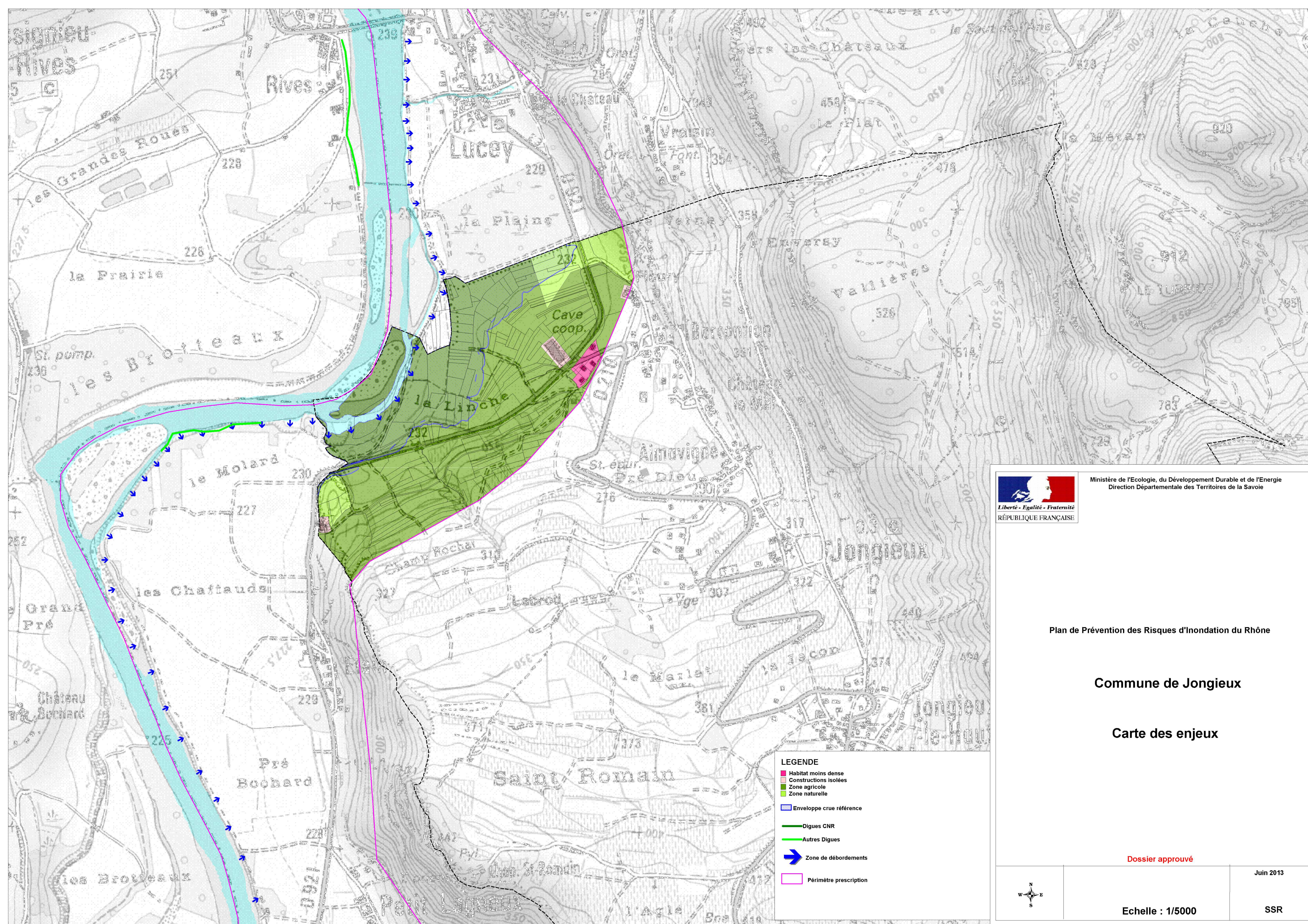
SSR

Enjeux spécifiques★

- 1 - Mairie
2 - Salle Polyvalente
3 - Auberge

LEGENDE

-  Centres anciens / Habitat dense / mixité d'usage
-  Habitat moins dense
-  Constructions isolées
-  Zone agricoles
-  Zone naturelle
-  Enveloppe crue référence
-  Dignes CNR
-  Autres Dignes
-  Zone de débordement
-  Périmètre prescription












Ministère de l'Ecologie, du Développement Durable et de l'Energie
Direction Départementale des Territoires de la Savoie

Plan de Prévention des Risques d'Inondation du Rhône

Commune de Jongieux

Carte des enjeux

LEGENDE

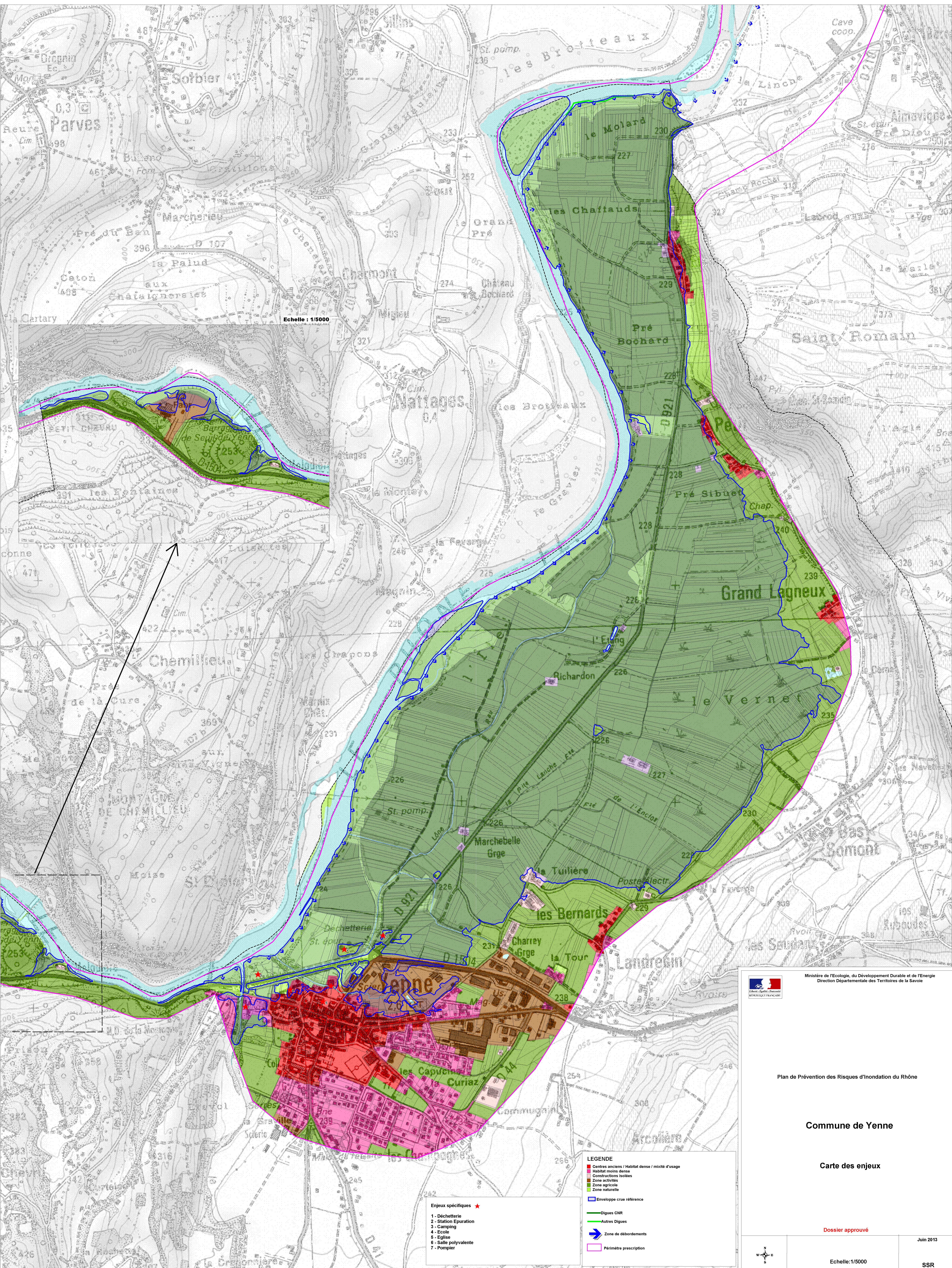
- LEGENDE**
-  Habitat moins dense
 -  Constructions isolées
 -  Zone agricole
 -  Zone naturelle
 -  Enveloppe crue référence
 -  Dignes CNR
 -  Autres Dignes
 -  Zone de débordements
 -  Périmètre prescription




Echelle : 1/5000

in 2013

SR






Ministère de l'Ecologie, du Développement Durable et de l'Energie
Direction Départementale des Territoires de la Savoie

Plan de Prévention des Risques d'Inondation du Rhône

Commune de Yenne

Carte des enjeux

Dossier approuvé



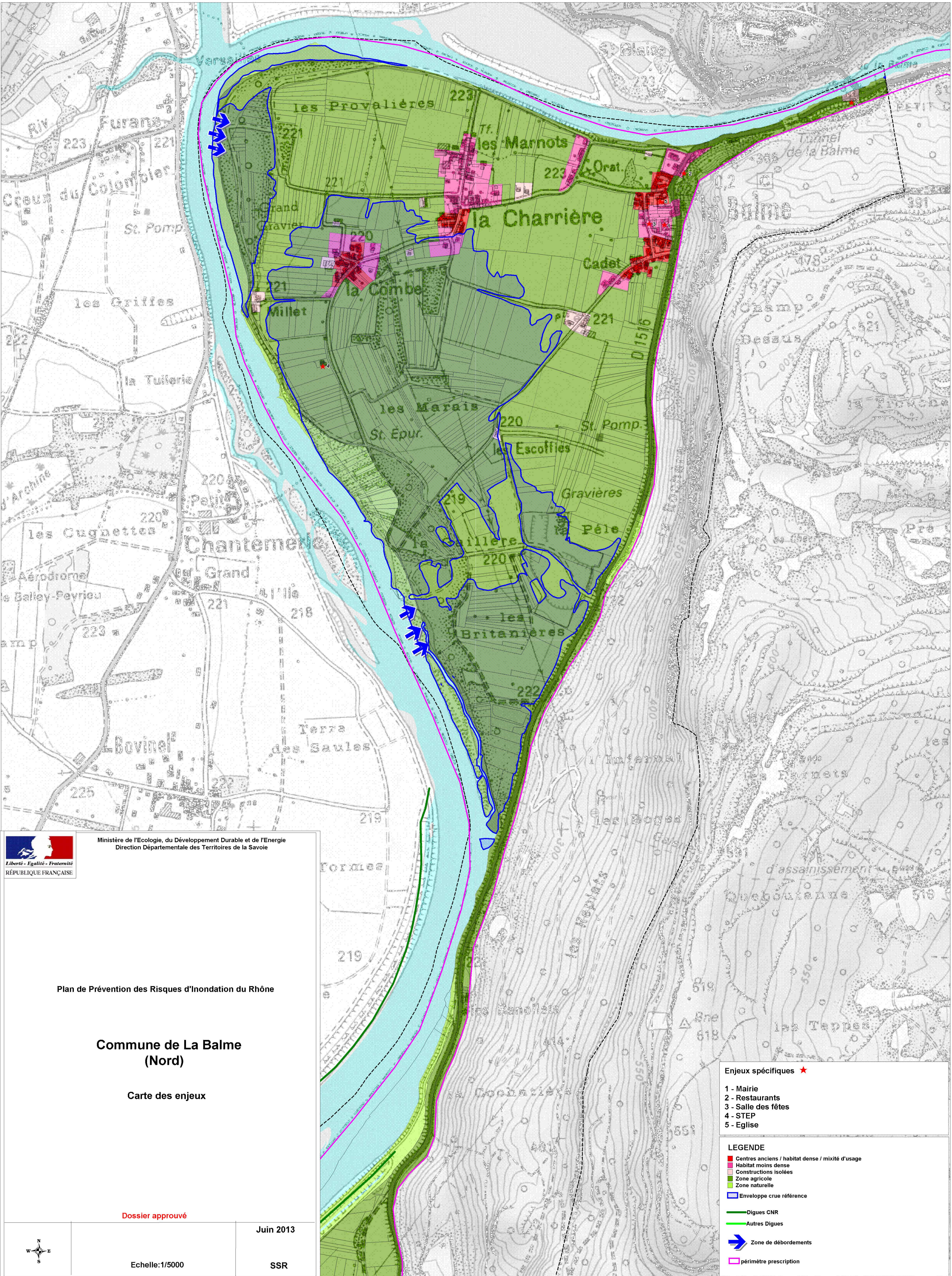
Echelle:1/5000


Juin 2013

SSR

- Enjeux spécifiques ★
- 1 - Déchetterie
 - 2 - Station Epuration
 - 3 - Camping
 - 4 - Ecole
 - 5 - Eglise
 - 6 - Salle polyvalente
 - 7 - Pompier

- LEGENDE
- Centres anciens / Habitat dense / mixité d'usage
 - Habitat moins dense
 - Constructions isolées
 - Zone activités
 - Zone agricole
 - Zone naturelle
 - Enveloppe crue référence
 - Digues CNR
 - Autres Digues
 - Zone de débordements
 - Périmètre prescription





Ministère de l'Ecologie, du Développement Durable et de l'Energie
Direction Départementale des Territoires de la Savoie

Plan de Prévention des Risques d'Inondation du Rhône


Commune de La Balme (Nord)

Carte des enjeux

Dossier approuvé

Juin 2013

SSR



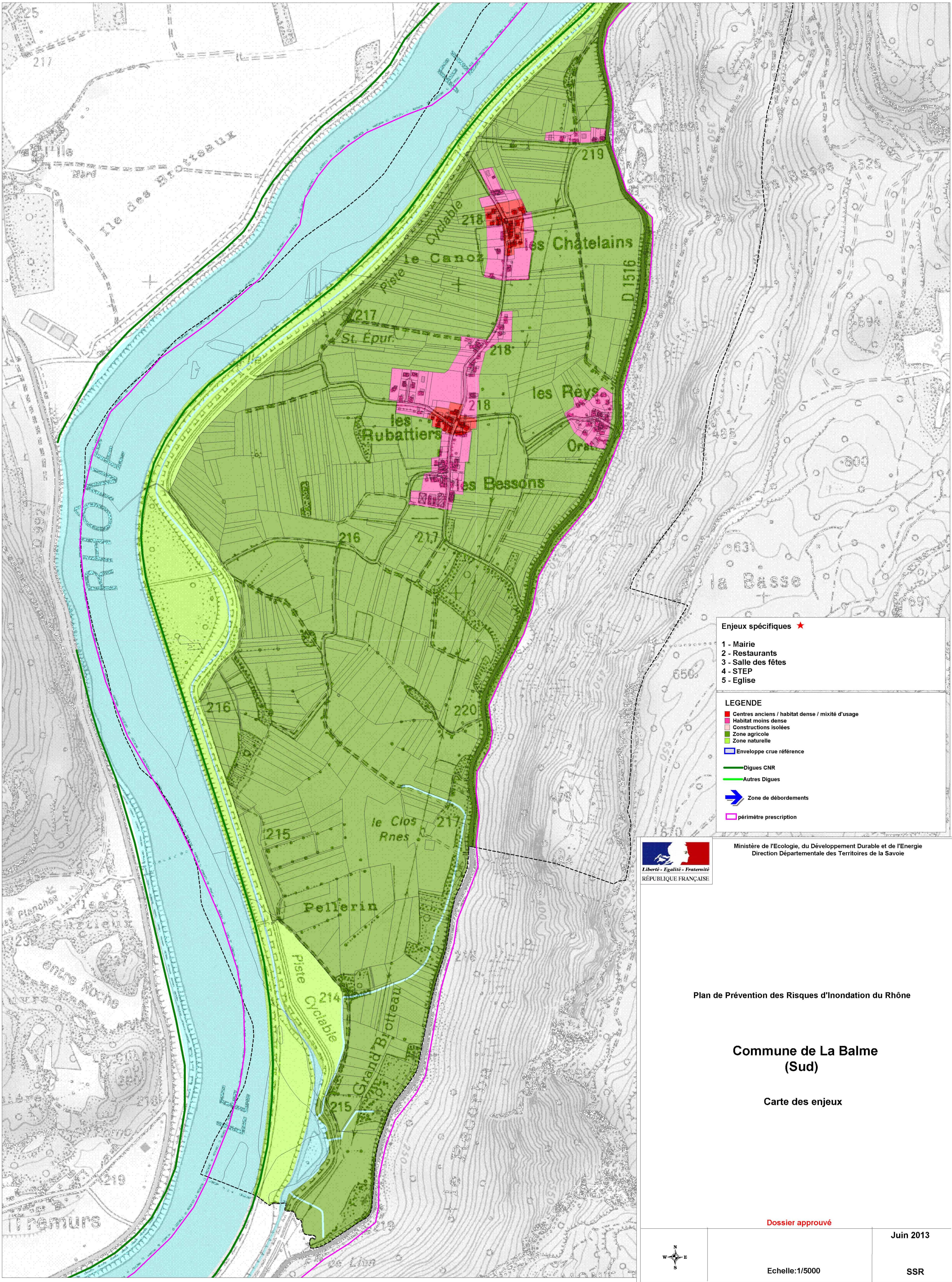
Echelle:1/5000

Enjeux spécifiques ★

- 1 - Mairie
- 2 - Restaurants
- 3 - Salle des fêtes
- 4 - STEP
- 5 - Eglise

LEGENDE

- Centres anciens / habitat dense / mixité d'usage
- Habitat moins dense
- Constructions isolées
- Zone agricole
- Zone naturelle
- Enveloppe crue référence
- Digues CNR
- Autres Digues
- Zone de débordements
- périmètre prescription



- Enjeux spécifiques ★
- 1 - Mairie
 - 2 - Restaurants
 - 3 - Salle des fêtes
 - 4 - STEP
 - 5 - Eglise

- LEGENDE
- Centres anciens / habitat dense / mixité d'usage
 - Habitat moins dense
 - Constructions isolées
 - Zone agricole
 - Zone naturelle
 - Enveloppe crue référence
 - Digues CNR
 - Autres Digues
 - Zone de débordements
 - périmètre prescription



Ministère de l'Ecologie, du Développement Durable et de l'Energie
Direction Départementale des Territoires de la Savoie

Plan de Prévention des Risques d'Inondation du Rhône

Commune de La Balme
(Sud)

Carte des enjeux

Dossier approuvé

Juin 2013



Echelle:1/5000

SSR



Ministère de l'Écologie, du Développement Durable et de l'Énergie
Direction Départementale des Territoires de la Savoie

Plan de Prévention des Risques d'Inondation du Rhône

Commune de Champagnieux

Carte des enjeux

Dossier approuvé



Echelle:1/5000

Juin 2013

SSR

- Enjeux spécifiques ★
- 1 - Ecole
 - 2 - Mairie
 - 3 - Salle Polyvalente
 - 4 - Bar, Dancing, Restaurant La Guinguette
 - 5 - Etablissement TIES
 - 6 - Stations d'épuration

- Legende
- Centre anciens / habitat dense / mixité d'usage
 - Habitat moins dense
 - Construction isolées
 - Zone activités
 - Zone agricole
 - Zone naturelle

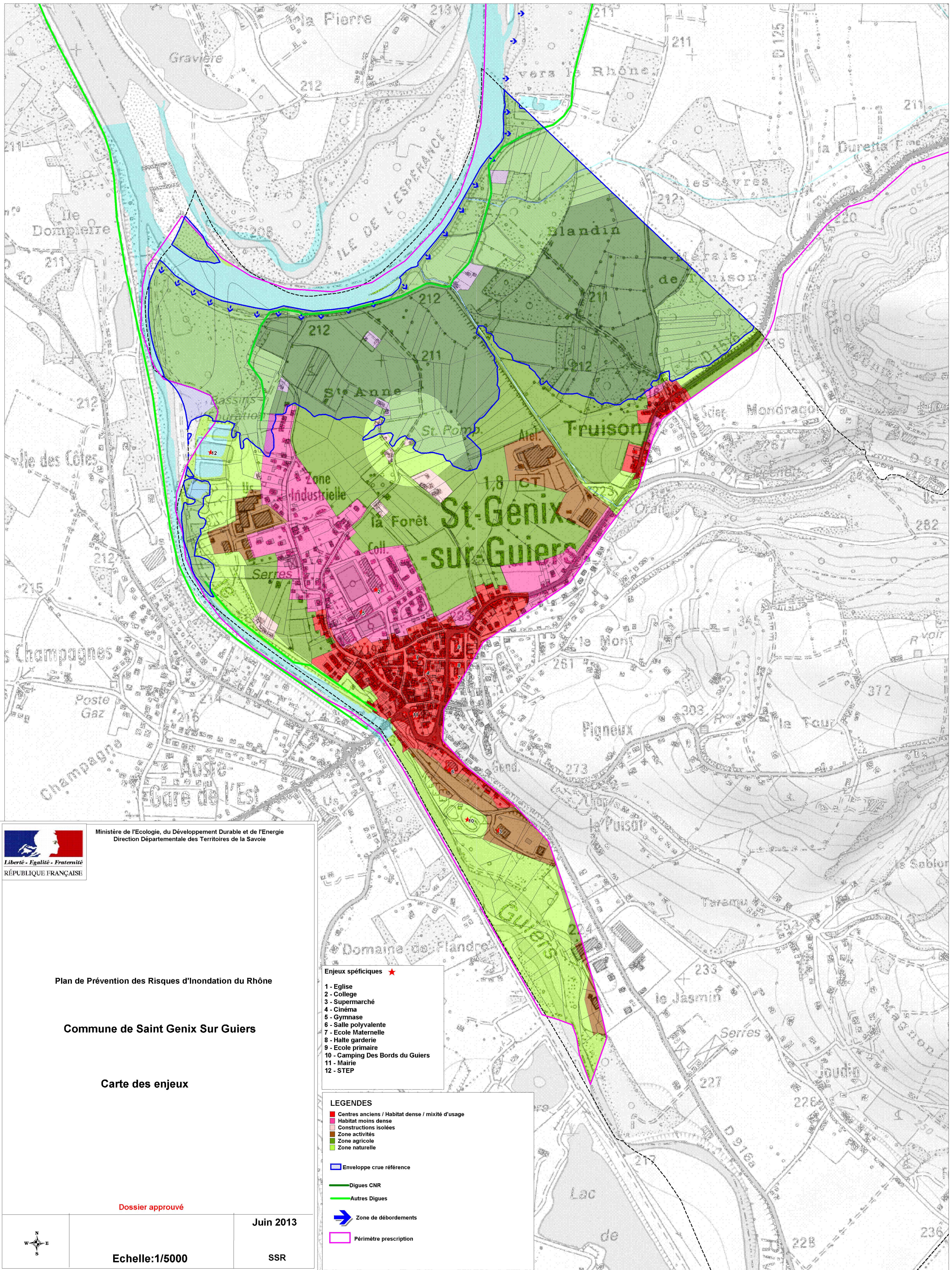
Enveloppe crue référence


Digues CNR

Autres Digues

Zone de débordements

Périmètre prescription






Liberté - Egalité - Fraternité
RÉPUBLIQUE FRANÇAISE

Ministère de l'Ecologie, du Développement Durable et de l'Energie
Direction Départementale des Territoires de la Savoie

Plan de Prévention des Risques d'Inondation du Rhône

Commune de Saint Genix Sur Guiers

Dossier approuvé



Echelle:1/5000

SSR

Jun 2013

Enjeux spécifiques ★

- 1 - Eglise
- 2 - Collège
- 3 - Supermarché
- 4 - Cinéma
- 5 - Gymnase
- 6 - Salle polyvalente
- 7 - Ecole Maternelle
- 8 - Halte garderie
- 9 - Ecole primaire
- 10 - Camping Des Bords du Guiers
- 11 - Mairie
- 12 - STEP

LEGENDES

- Centres anciens / Habitat dense / mixité d'usage
- Habitat moins dense
- Constructions isolées
- Zone activités
- Zone agricole
- Zone naturelle

Enveloppe crue référence

Digues CNR

Autres Digues

Zone de débordements

Périmètre prescription