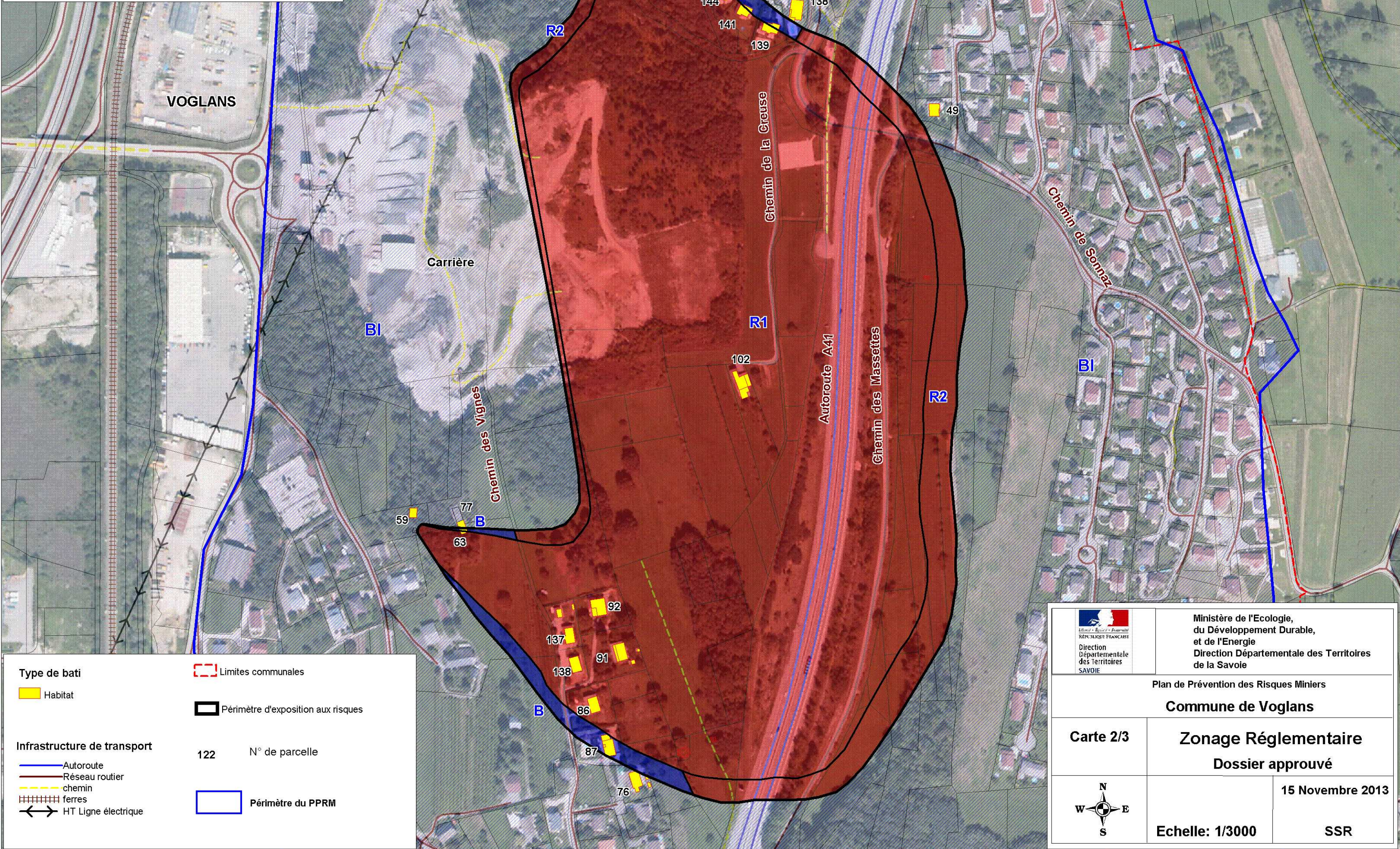


Principe réglementaire

- R1 et R2 Zone interdiction
- B Zone constructible sous conditions
- BI Zone constructible sans conditions



- Type de bâti**
- Habitat
- Infrastructure de transport**
- Autoroute
 - Réseau routier
 - chemin
 - ferres
 - HT Ligne électrique

- Limites communales
- Périmètre d'exposition aux risques
- 122 N° de parcelle
- Périmètre du PPRM

 République Française Direction Départementale des Territoires SAVOIE	Ministère de l'Ecologie, du Développement Durable, et de l'Energie Direction Départementale des Territoires de la Savoie
Plan de Prévention des Risques Miniers Commune de Voglans	
Carte 2/3	Zonage Réglementaire Dossier approuvé
	15 Novembre 2013 Echelle: 1/3000 SSR