



Liberté • Égalité • Fraternité

RÉPUBLIQUE FRANÇAISE

Direction départementale des Territoires de la Savoie

Service Sécurité Risques

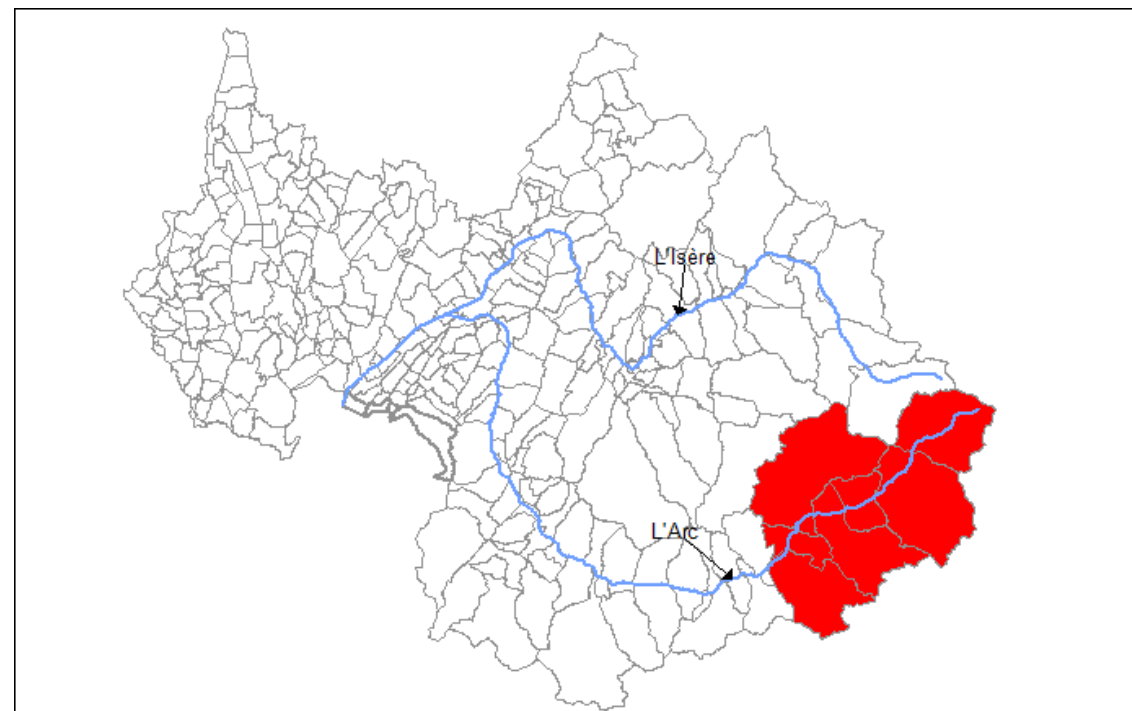
Unité Risques

MINISTÈRE DE L'ENVIRONNEMENT,
DE L'ÉNERGIE ET DE LA MER

PLAN DE PREVENTION DES RISQUES INONDATION DE L'ARC

Tronçon de Bramans à Bonneval sur Arc

(7 communes)



II.2 – Enjeux (échelle : 1/6 000)

Dossier approuvé le 12 juillet 2016

Direction Départementale des Territoires de la Savoie - L'Adret - 1 rue des Cévennes - 73011 CHAMBERY Cedex

Standard : 04 .79.71.73.73 - Télécopie : 04.79.71.73.00 - ddt@savoie.gouv.fr

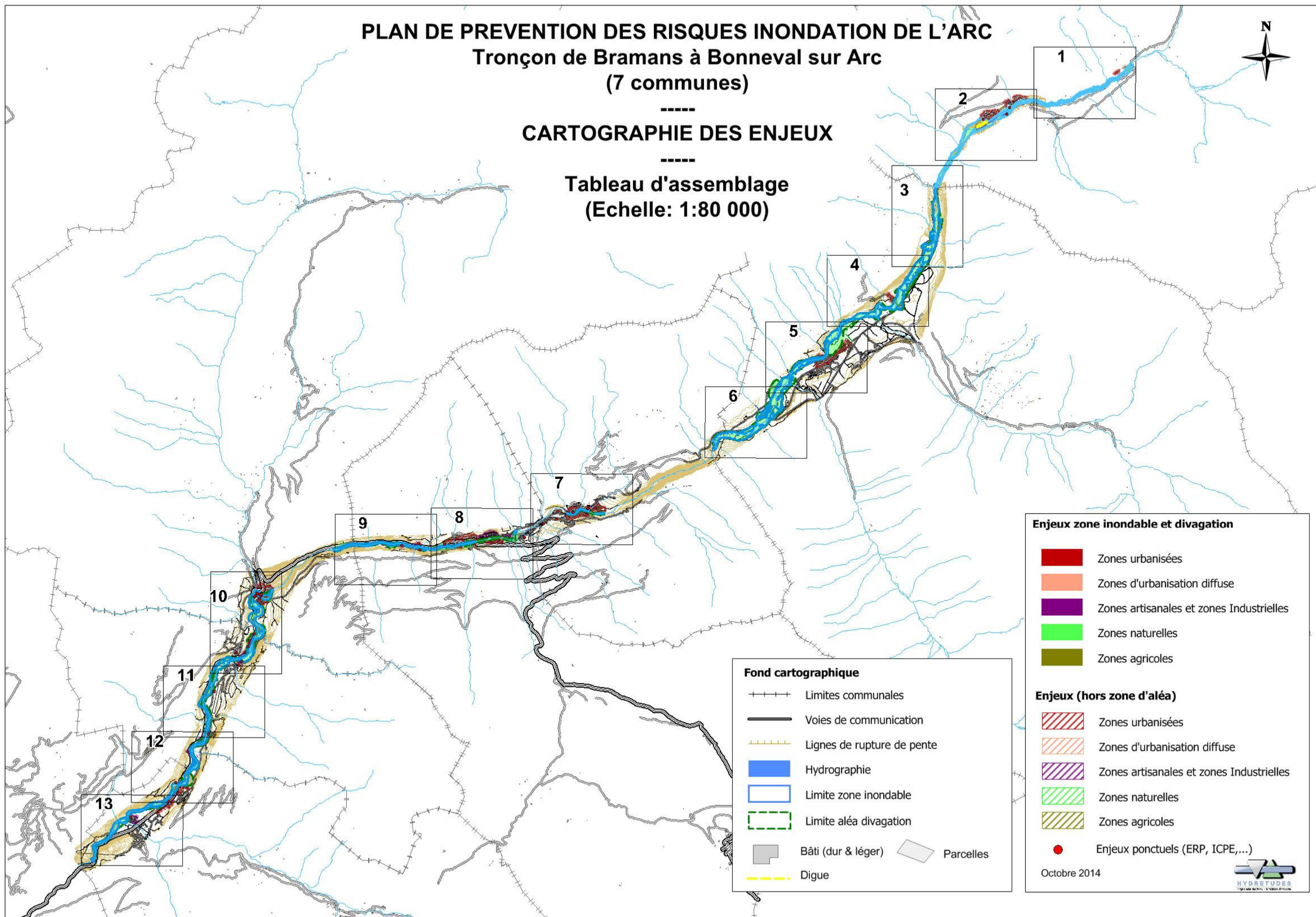
www.savoie.gouv.fr



PLAN DE PREVENTION DES RISQUES INONDATION DE L'ARC
Tronçon de Bramans à Bonneval sur Arc
(7 communes)

CARTOGRAPHIE DES ENJEUX

Tableau d'assemblage
(Echelle: 1:80 000)



Enjeux zone inondable et divagation

- Zones urbanisées
- Zones d'urbanisation diffuse
- Zones artisanales et zones Industrielles
- Zones naturelles
- Zones agricoles

Enjeux (hors zone d'aléa)

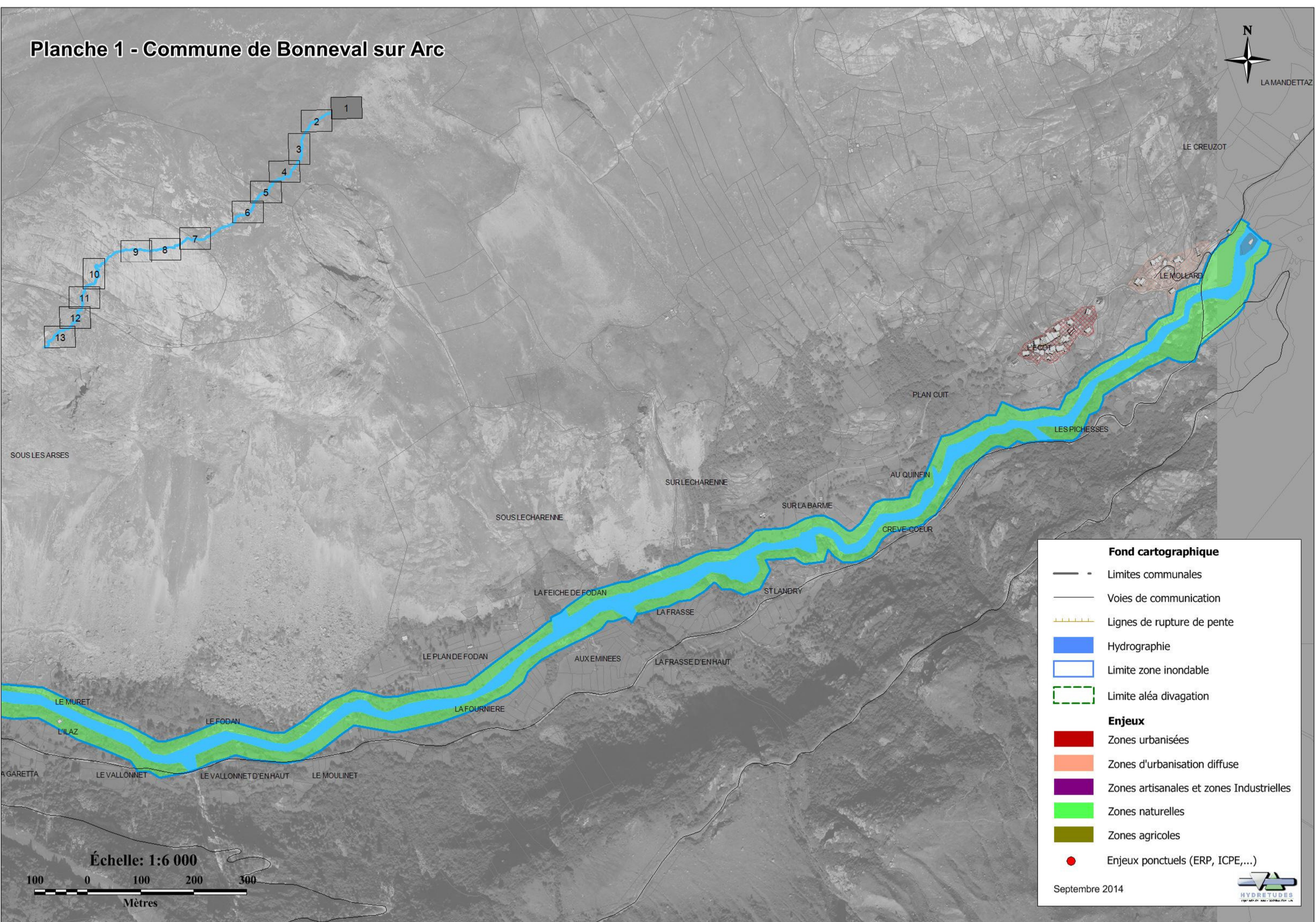
- Zones urbanisées
- Zones d'urbanisation diffuse
- Zones artisanales et zones Industrielles
- Zones naturelles
- Zones agricoles
- Enjeux ponctuels (ERP, ICPE,...)

Octobre 2014

Fond cartographique

- Limites communales
- Voies de communication
- Lignes de rupture de pente
- Hydrographie
- Limite zone inondable
- Limite aléa divagation
- Bâti (dur & léger)
- Parcelles
- Digue

Planche 1 - Commune de Bonneval sur Arc



Fond cartographique

- — Limites communales
- Voies de communication
- ++++ Lignes de rupture de pente
- Hydrographie
- Limite zone inondable
- Limite aléa divagation

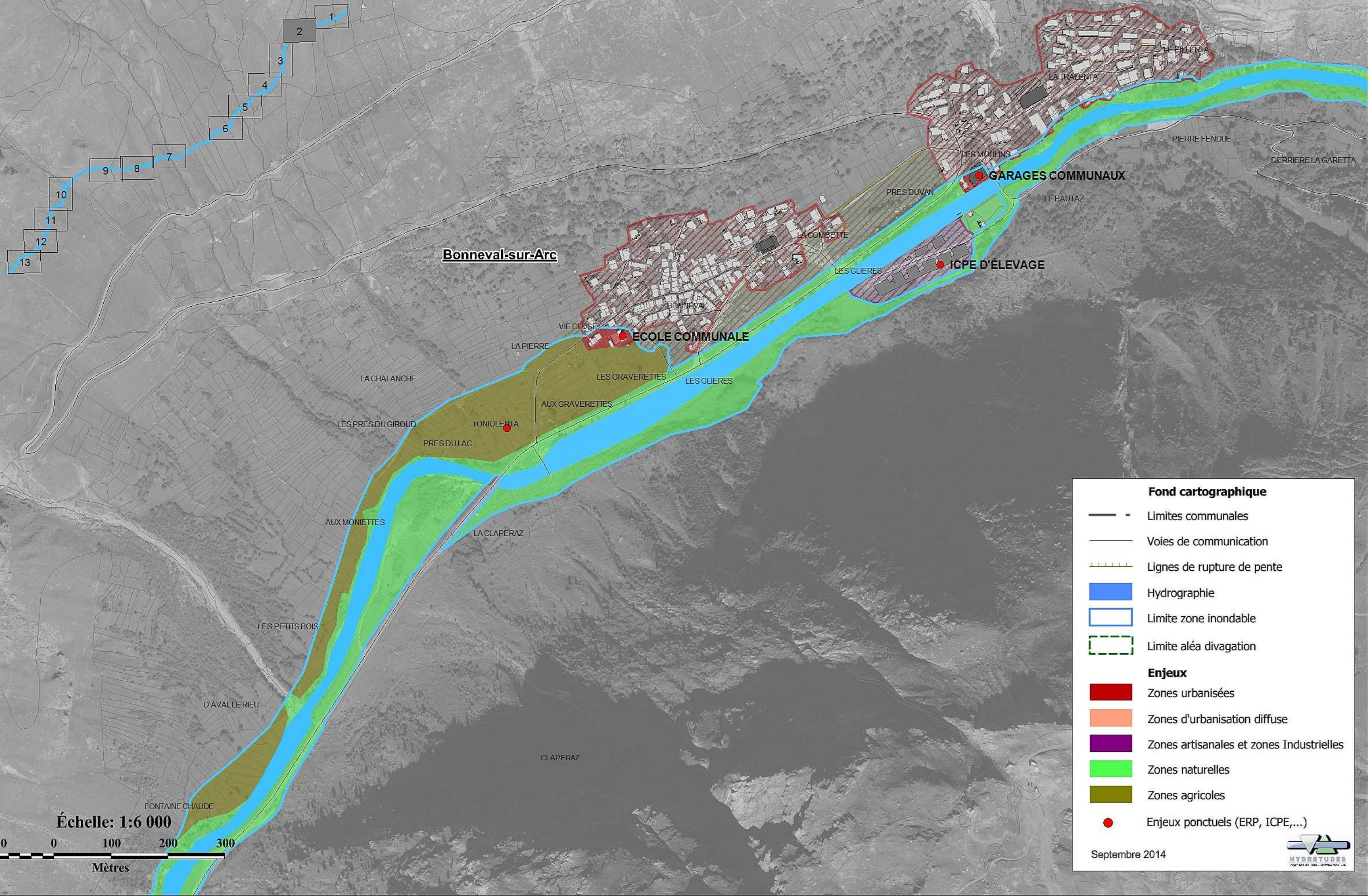
Enjeux

- Zones urbanisées
- Zones d'urbanisation diffuse
- Zones artisanales et zones Industrielles
- Zones naturelles
- Zones agricoles
- Enjeux ponctuels (ERP, ICPE,...)

Septembre 2014



Planche 2 - Commune de Bonneval sur Arc




Fond cartographique

- — Limites communales
- Voies de communication
- Lignes de rupture de pente
- Hydrographie
- Limite zone inondable
- Limite aléa divagation

Enjeux

- Zones urbanisées
- Zones d'urbanisation diffuse
- Zones artisanales et zones Industrielles
- Zones naturelles
- Zones agricoles
- Enjeux ponctuels (ERP, ICPE,...)

Septembre 2014



Échelle: 1:6 000

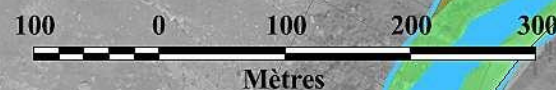
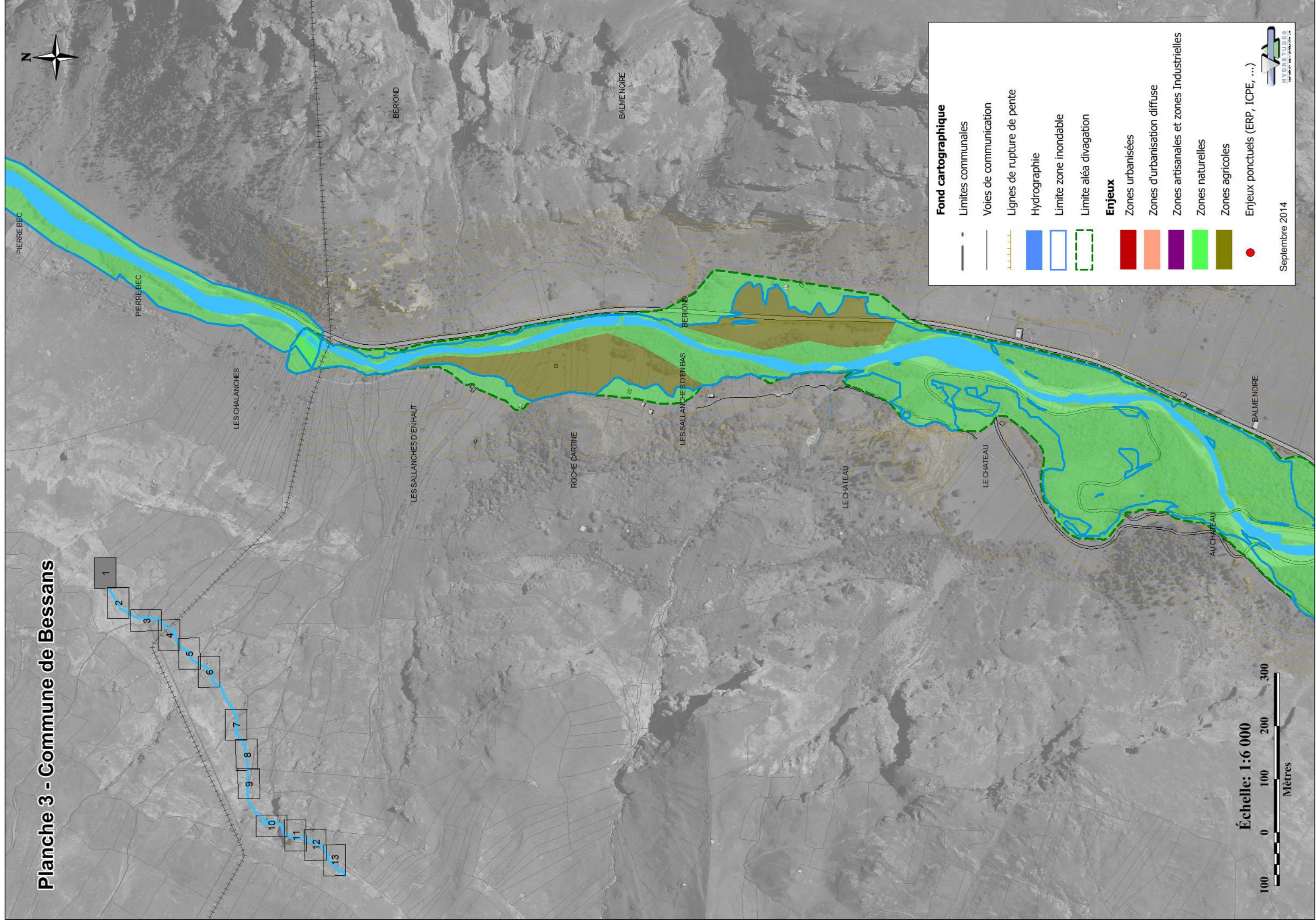


Planche 3 - Commune de Bessans

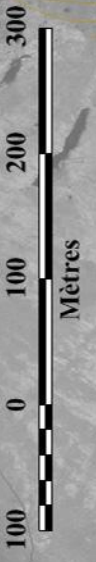


Fond cartographique

- Limites communales
 - Voies de communication
 - Lignes de rupture de pente
 - Hydrographie
 - Limite zone inondable
 - Limite aléa divagation
- ## Enjeux
- Zones urbanisées
 - Zones d'urbanisation diffuse
 - Zones artisanales et zones Industrielles
 - Zones naturelles
 - Zones agricoles

● Enjeux ponctuels (ERP, ICPE, ...)

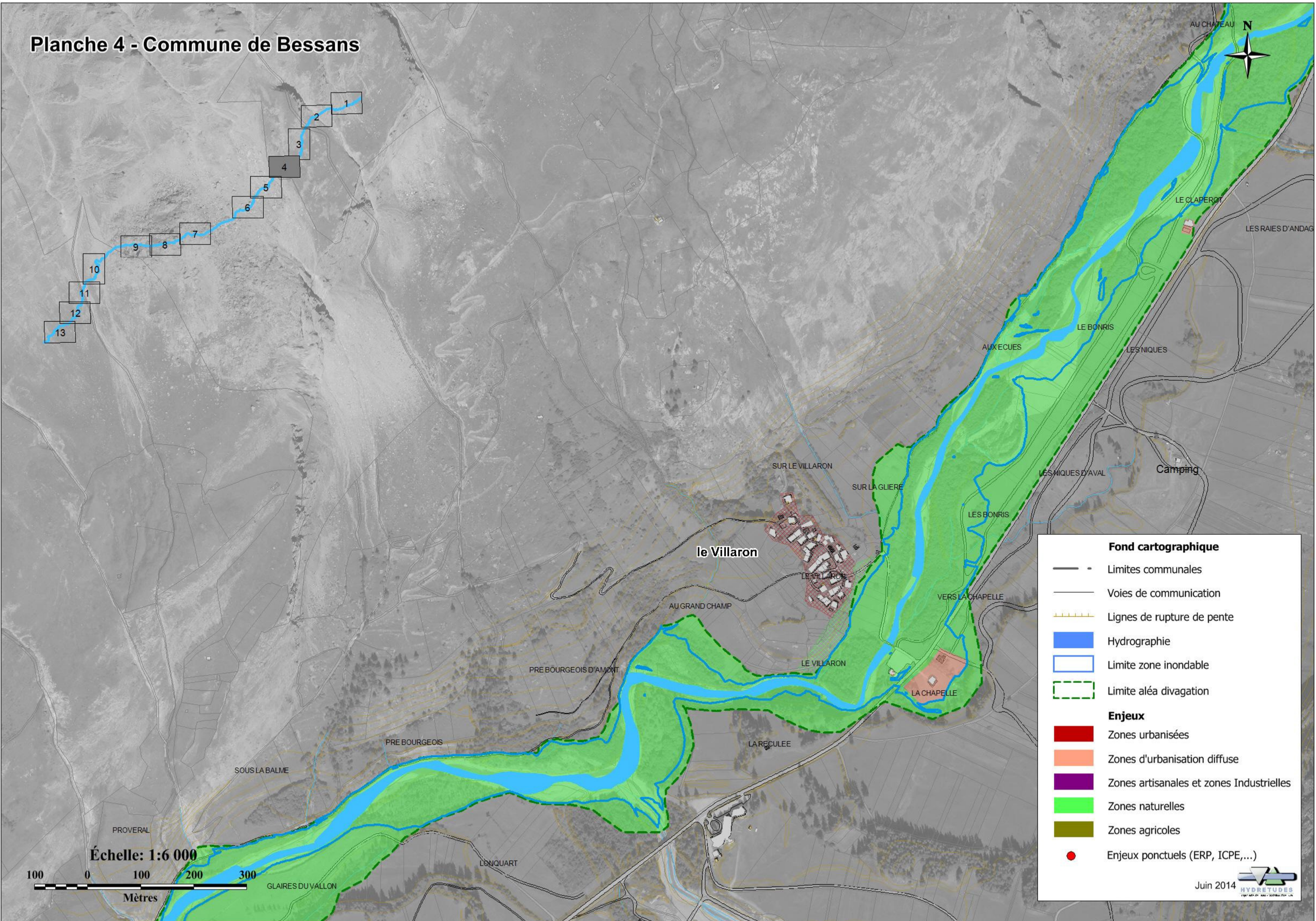
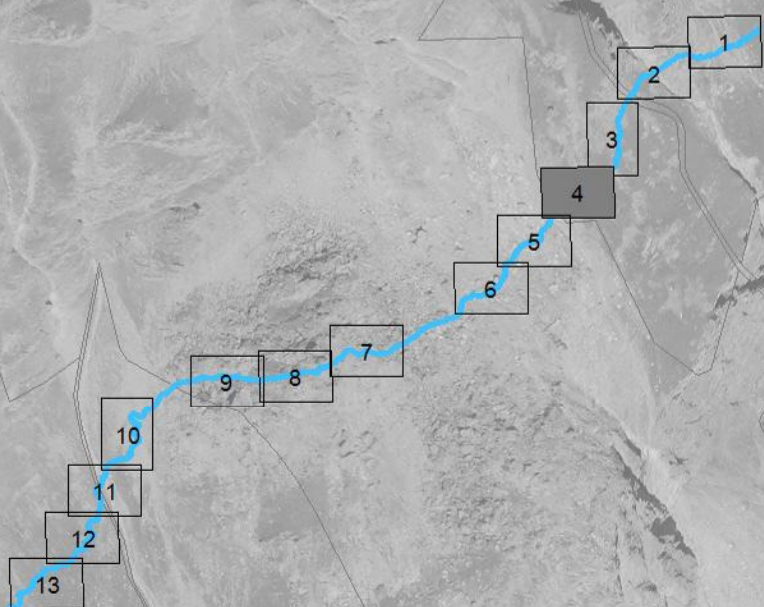
Échelle: 1:6 000



Septembre 2014



Planche 4 - Commune de Bessans



Fond cartographique

- Limites communales
- Voies de communication
- Lignes de rupture de pente
- Hydrographie
- Limite zone inondable
- Limite aléa divagation

Enjeux

- Zones urbanisées
- Zones d'urbanisation diffuse
- Zones artisanales et zones Industrielles
- Zones naturelles
- Zones agricoles
- Enjeux ponctuels (ERP, ICPE,...)

Échelle: 1:6 000

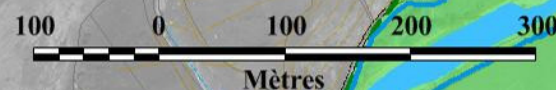
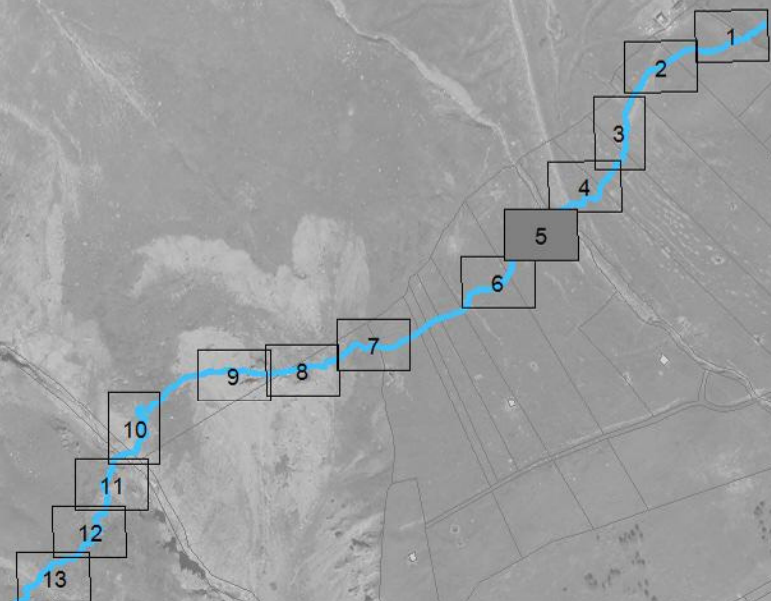


Planche 5 - Commune de Bessans



Fond cartographique

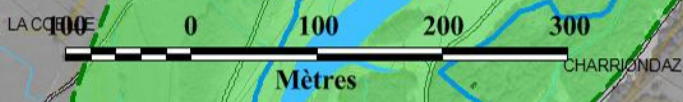
- Limites communales
- Voies de communication
- ||||| Lignes de rupture de pente
- Hydrographie
- Limite zone inondable
- Limite aléa divagation

Enjeux

- Zones urbanisées
- Zones d'urbanisation diffuse
- Zones artisanales et zones Industrielles
- Zones naturelles
- Zones agricoles
- Enjeux ponctuels (ERP, ICPE,...)

Septembre 2014

Echelle: 1:6 000



LA COPA

LA COUPE

CHARRIIONDAZ

Stade

Bessans

ENSEIGNEMENT PRIMAIRE

Zone Industrielle

GLAIRES DU VALLON

FOSSAS D'AMONT

FOSSAS D'AVAL

AUX CURTIOUS

PLANPHENET

GLAIRES DE VALLON

FOSSAS D'AVAL

AUX CURTIOUS

SOMMET DE LA VILLE

CLARETTE

ENTREMURS

LA SABLENNE

PLANDU PREFLE

BESSANS

AU CROUCHOUX

BESSANS

GLAIRES SECHES

GLAIRES SECHES

PREILE

REBOND D'AVAL

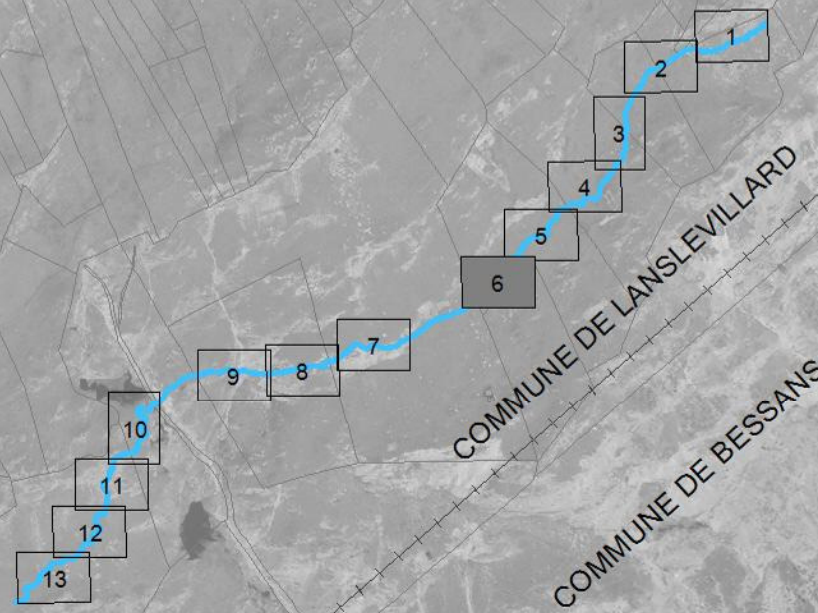
DERRIERES LES VERNAES

TROFOLET

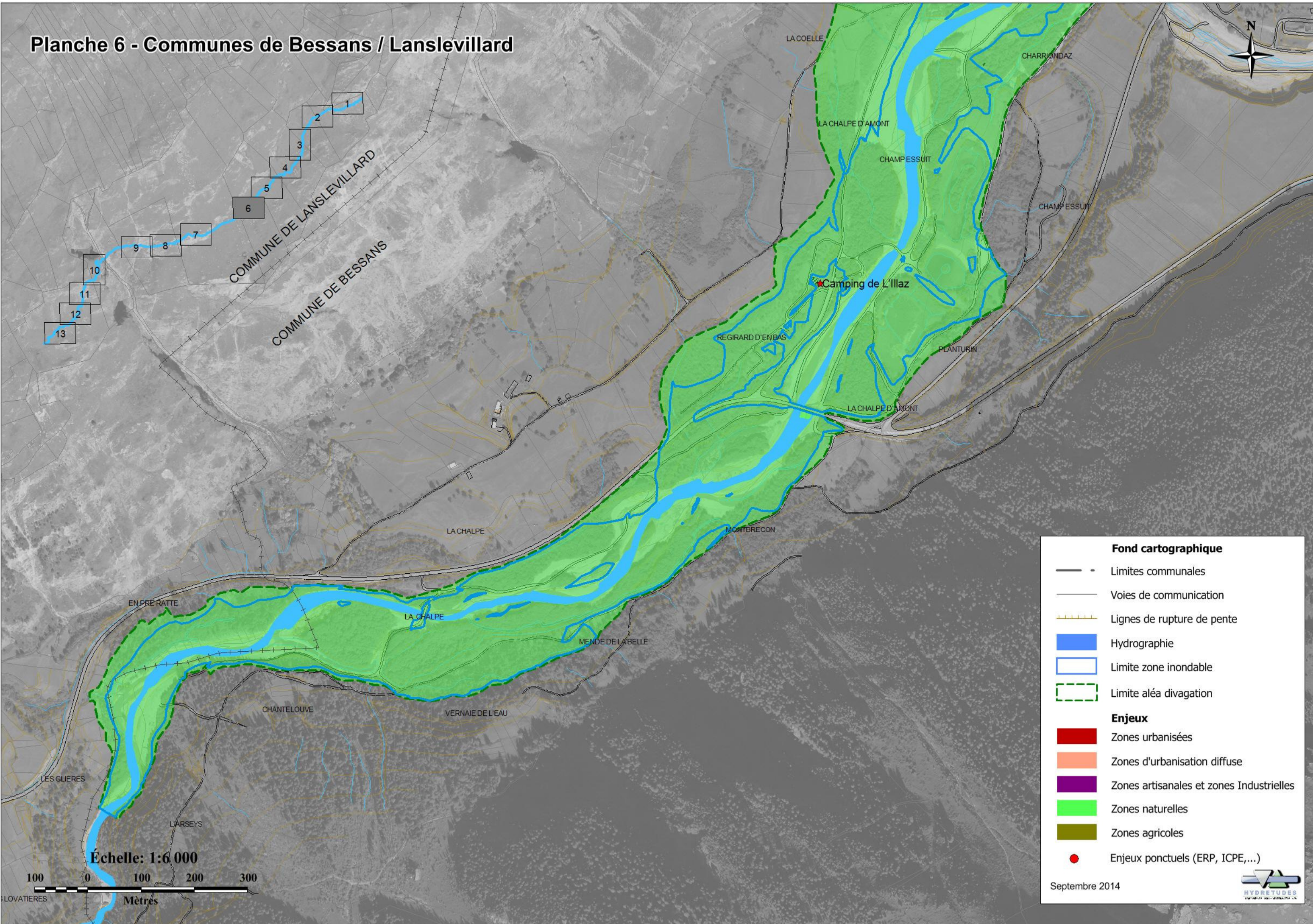
RAVERNOTTE

RAVERNOTTE D'EN BAS

Planche 6 - Communes de Bessans / Lanslevillard



COMMUNE DE LANSLEVILLARD
COMMUNE DE BESSANS



Fond cartographique

- Limites communales
- Voies de communication
- Lignes de rupture de pente
- Hydrographie
- Limite zone inondable
- Limite aléa divagation

Enjeux

- Zones urbanisées
- Zones d'urbanisation diffuse
- Zones artisanales et zones Industrielles
- Zones naturelles
- Zones agricoles
- Enjeux ponctuels (ERP, ICPE,...)

Septembre 2014

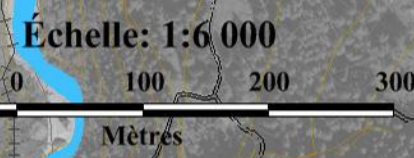
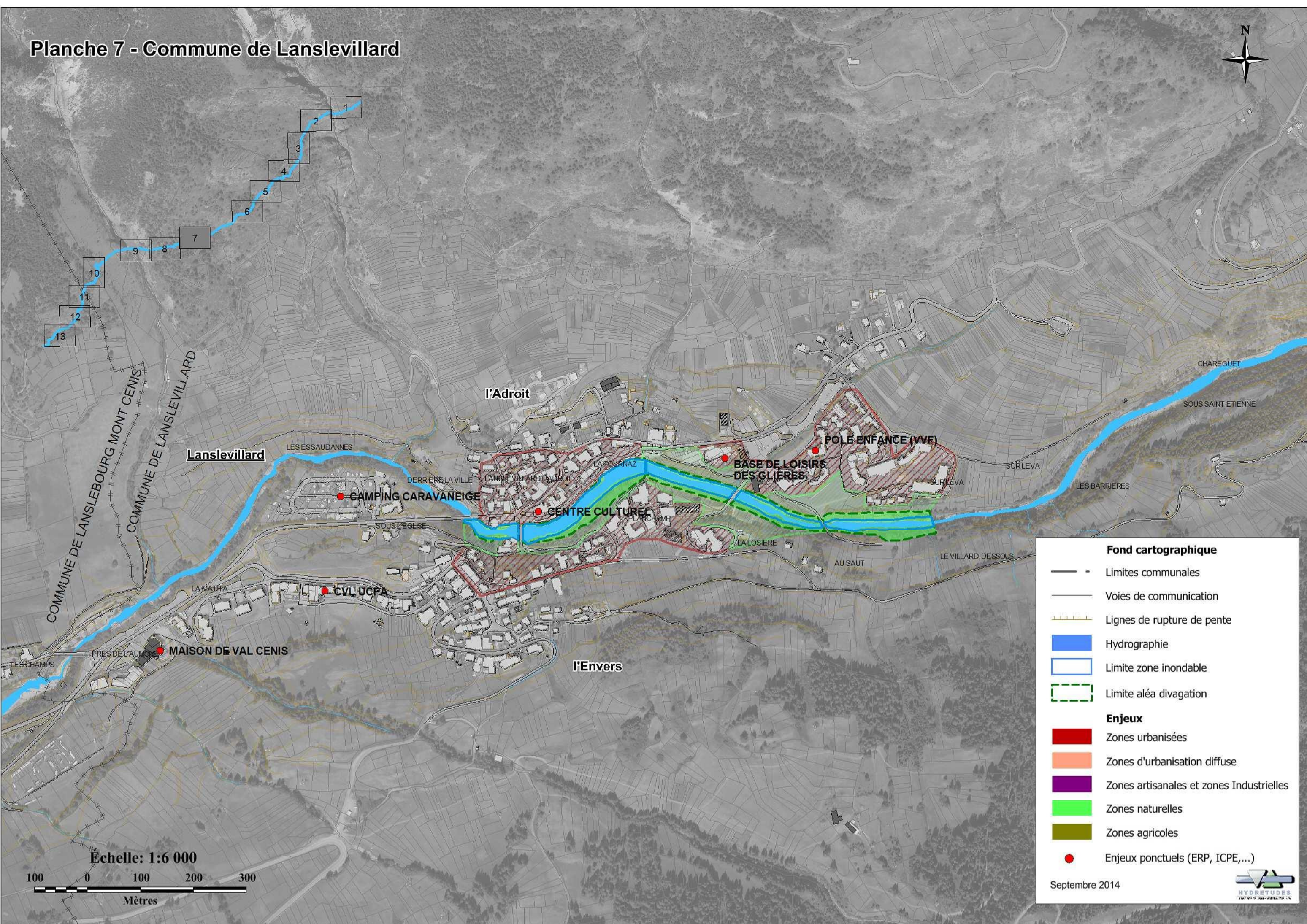


Planche 7 - Commune de Lanslevillard



Fond cartographique

- Limites communales
- Voies de communication
- Lignes de rupture de pente
- Hydrographie
- Limite zone inondable
- Limite aléa divagation

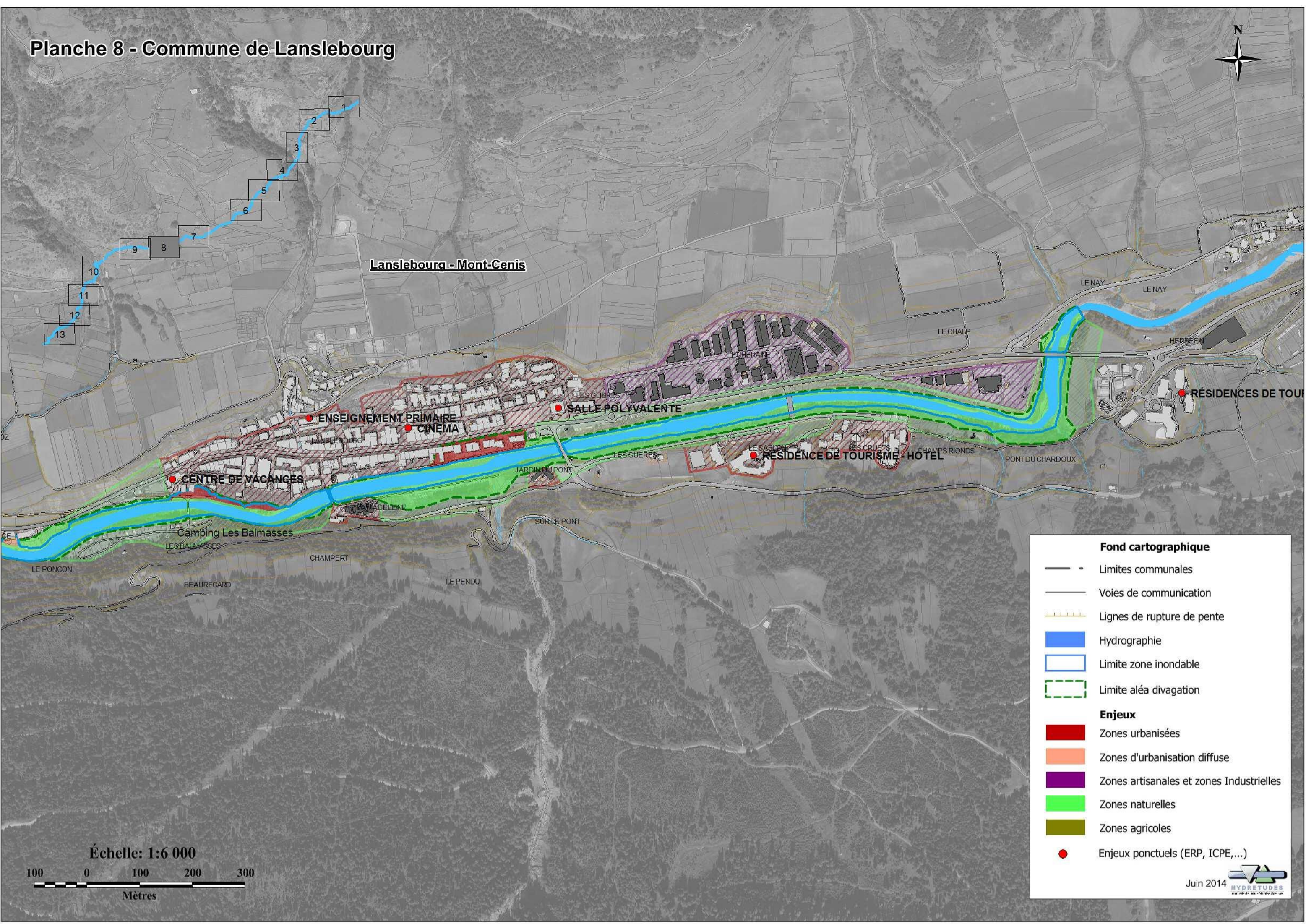
Enjeux

- Zones urbanisées
- Zones d'urbanisation diffuse
- Zones artisanales et zones Industrielles
- Zones naturelles
- Zones agricoles
- Enjeux ponctuels (ERP, ICPE,...)

Septembre 2014



Planche 8 - Commune de Lanslebourg



Fond cartographique

- Limites communales
- Voies de communication
- Lignes de rupture de pente
- Hydrographie
- Limite zone inondable
- Limite aléa divagation

Enjeux

- Zones urbanisées
- Zones d'urbanisation diffuse
- Zones artisanales et zones Industrielles
- Zones naturelles
- Zones agricoles
- Enjeux ponctuels (ERP, ICPE,...)

Échelle: 1:6 000

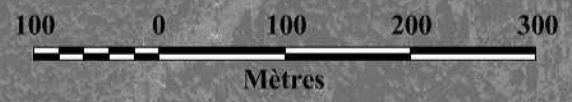
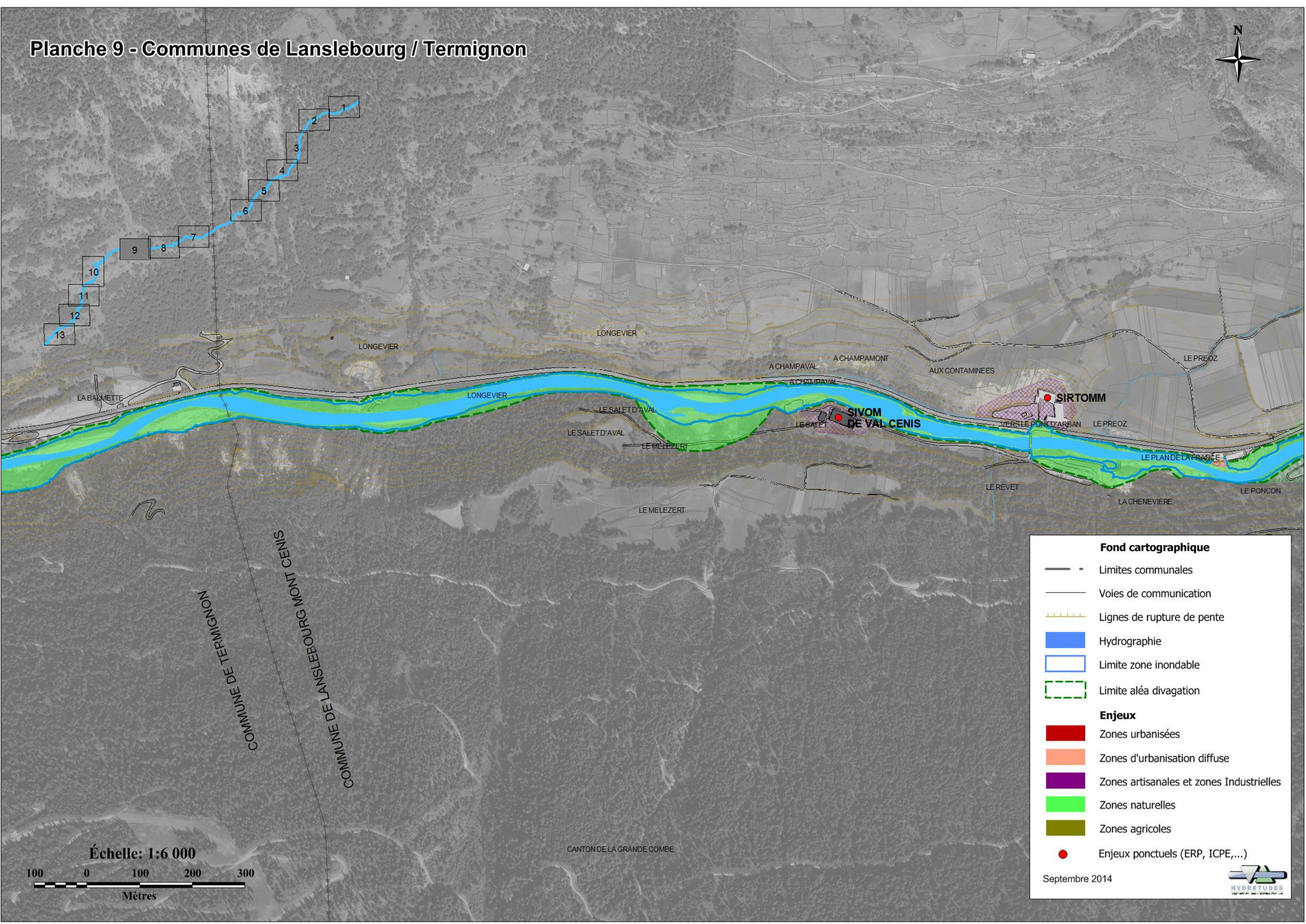


Planche 9 - Communes de Lanslebourg / Termignon



COMMUNE DE TERMIGNON
 COMMUNE DE LANSEBOURG MONT CENIS

CANTON DE LA GRANDE COMBE

Fond cartographique

- Limites communales
- Voies de communication
- Lignes de rupture de pente
- Hydrographie
- Limite zone inondable
- Limite aléa divagation

Enjeux

- Zones urbanisées
- Zones d'urbanisation diffuse
- Zones artisanales et zones Industrielles
- Zones naturelles
- Zones agricoles
- Enjeux ponctuels (ERP, ICPE,...)

Septembre 2014


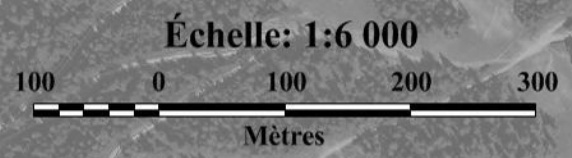
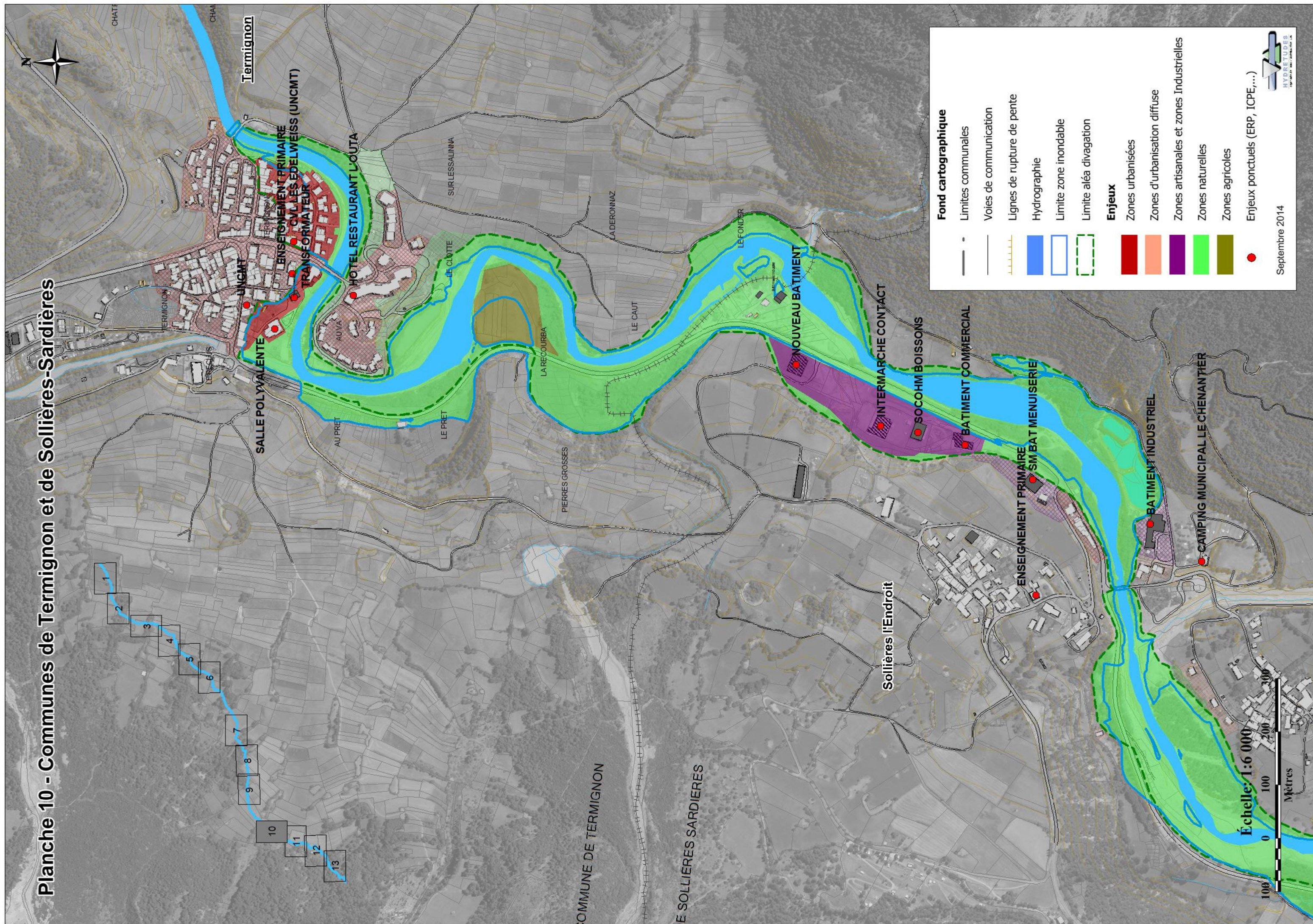



Planche 10 - Communes de Termignon et de Sollières-Sardières



Fond cartographique

- Limites communales
- Voies de communication
- Lignes de rupture de pente
- Hydrographie
- Limite zone inondable
- Limite aléa divagation

Enjeux

- Zones urbanisées
- Zones d'urbanisation diffuse
- Zones artisanales et zones Industrielles
- Zones naturelles
- Zones agricoles

- Enjeux ponctuels (ERP, ICPE,...)

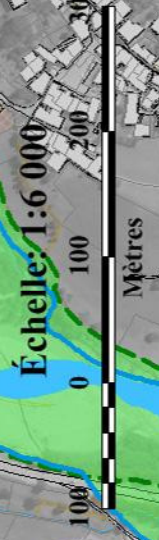
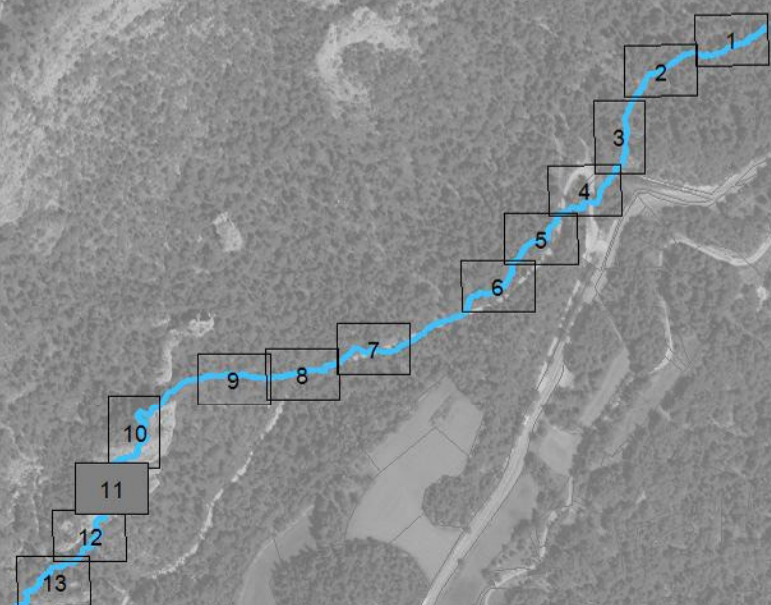


Planche 11 - Commune de Sollières-Sardières



Sollières l'Envers

AÉRODROME

L'Envers

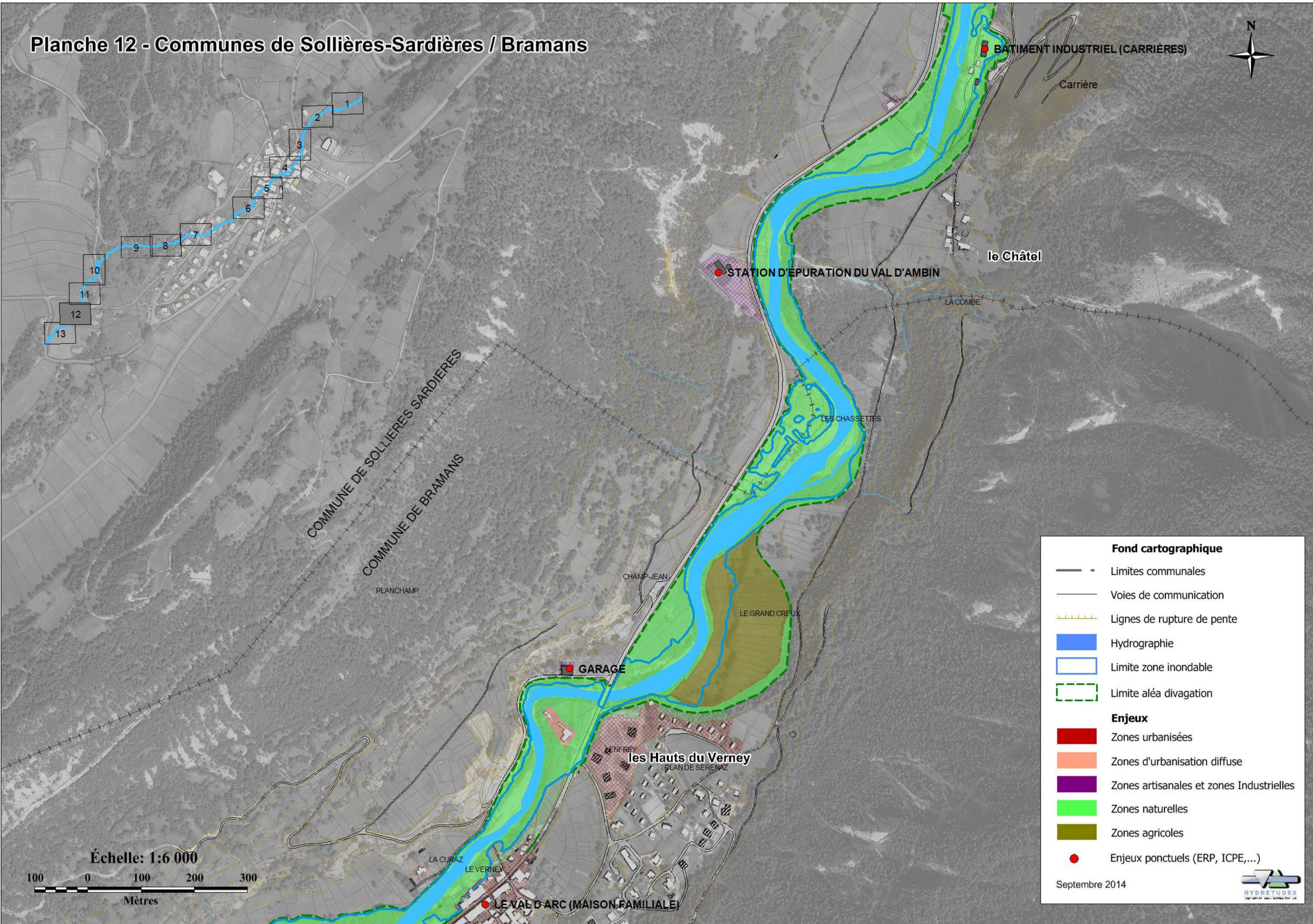
BÂTIMENT INDUSTRIEL (CARRIÈRES)

Fond cartographique	
	Limites communales
	Voies de communication
	Lignes de rupture de pente
	Hydrographie
	Limite zone inondable
	Limite aléa divagation
Enjeux	
	Zones urbanisées
	Zones d'urbanisation diffuse
	Zones artisanales et zones Industrielles
	Zones naturelles
	Zones agricoles
	Enjeux ponctuels (ERP, ICPE,...)

Septembre 2014



Planche 12 - Communes de Sollières-Sardières / Bramans




Fond cartographique

- — Limites communales
- Voies de communication
- ⋯ Lignes de rupture de pente
- Hydrographie
- Limite zone inondable
- Limite aléa divagation

Enjeux

- Zones urbanisées
- Zones d'urbanisation diffuse
- Zones artisanales et zones Industrielles
- Zones naturelles
- Zones agricoles
- Enjeux ponctuels (ERP, ICPE,...)

Septembre 2014

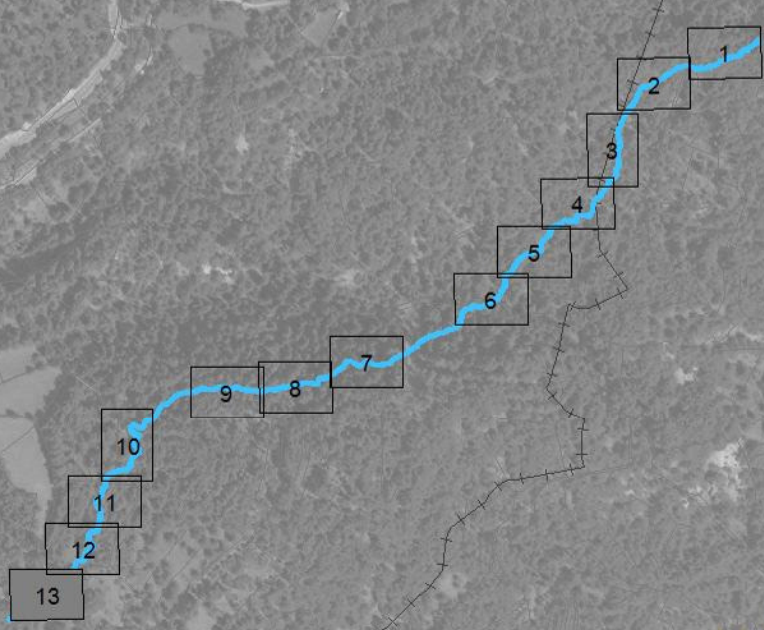


Échelle: 1:6 000

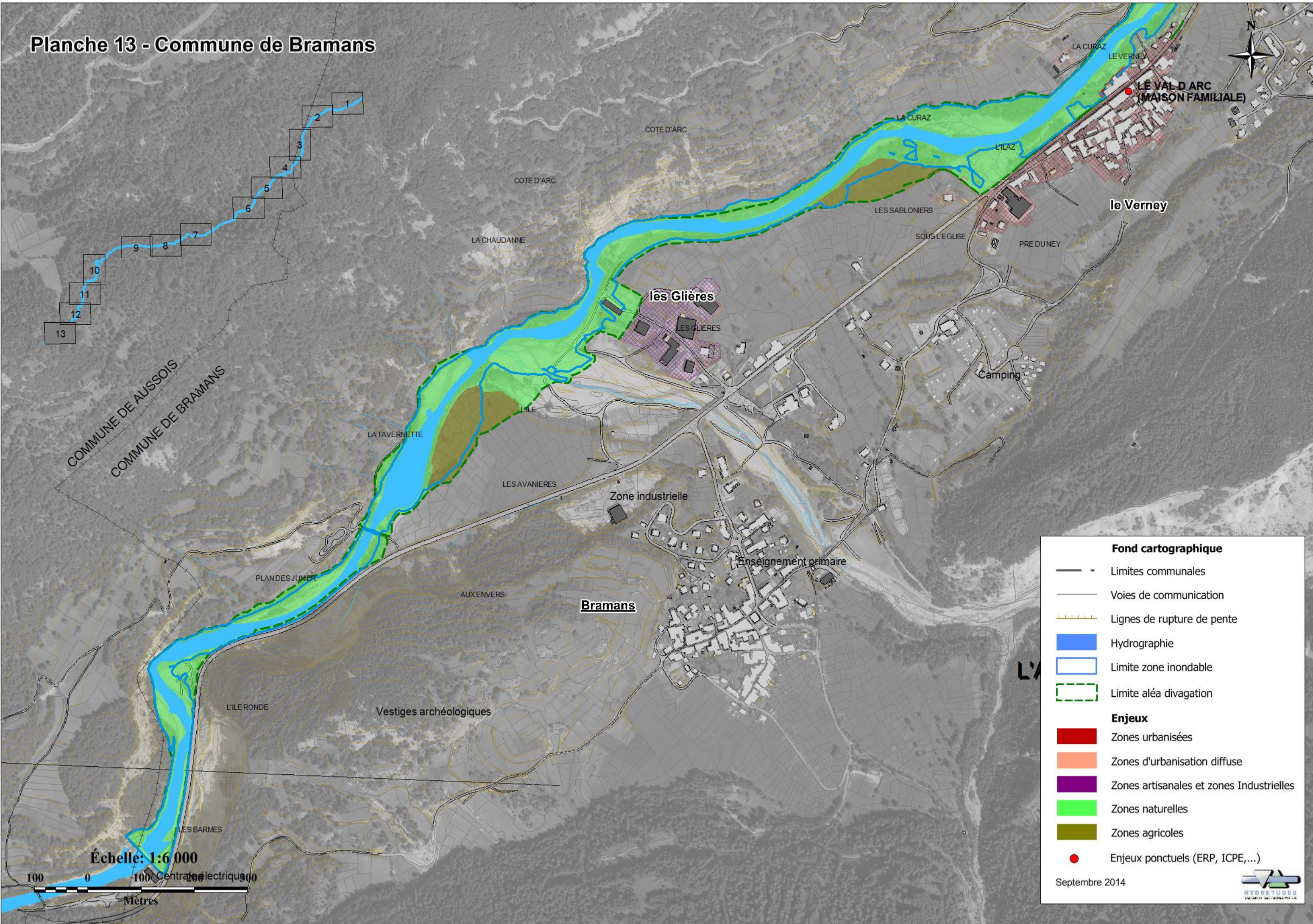
100 0 100 200 300

Mètres

Planche 13 - Commune de Bramans



COMMUNE DE AUSSOIS
COMMUNE DE BRAMANS



Fond cartographique	
— —	Limites communales
—	Voies de communication
	Lignes de rupture de pente
■	Hydrographie
□	Limite zone inondable
□	Limite aléa divagation
Enjeux	
■	Zones urbanisées
■	Zones d'urbanisation diffuse
■	Zones artisanales et zones Industrielles
■	Zones naturelles
■	Zones agricoles
●	Enjeux ponctuels (ERP, ICPE,...)

Échelle: 1:6 000
100 0 100 Centra électrique 000
Mètres

Septembre 2014

