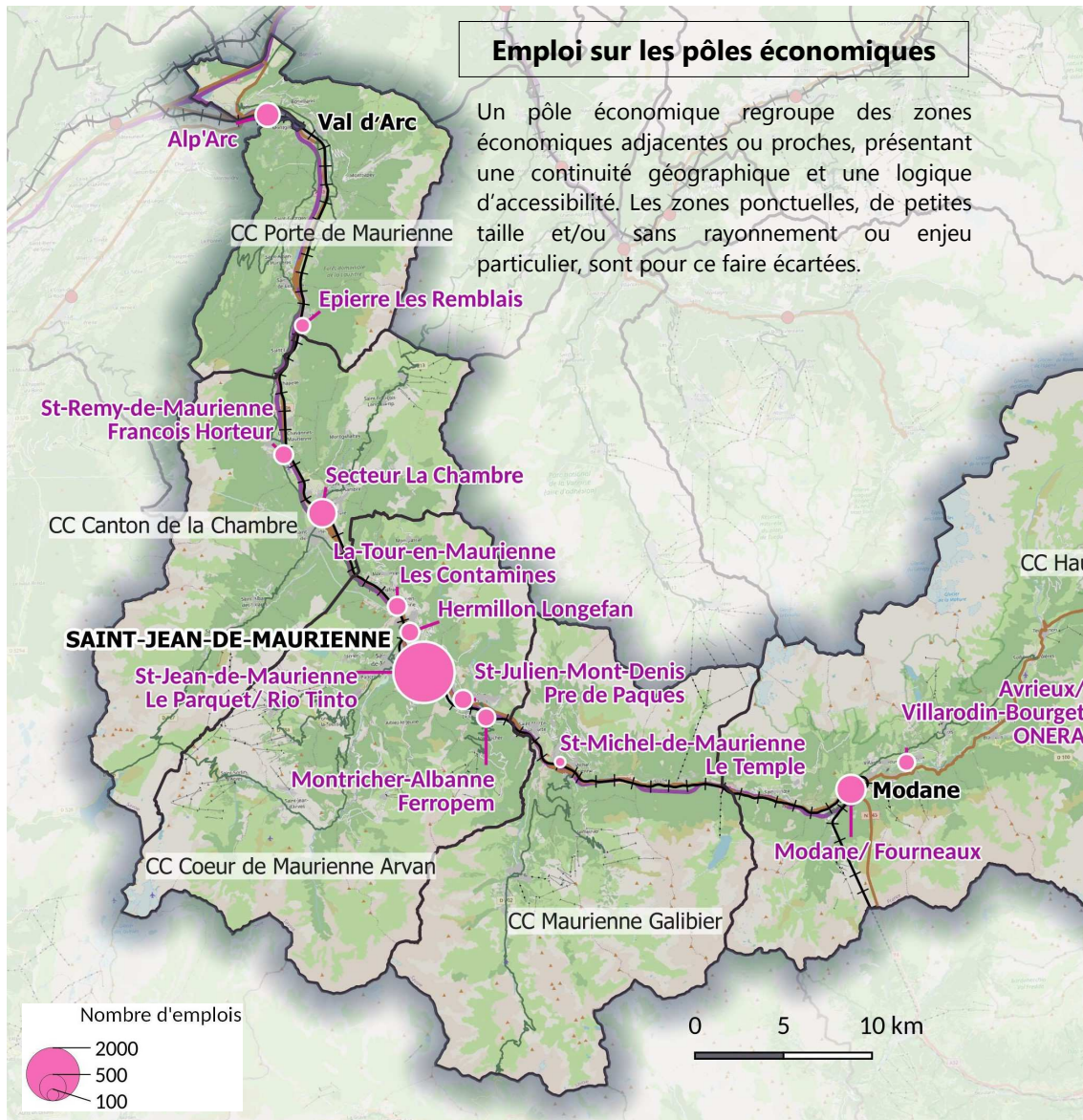


Les zones d'activité économique en Maurienne

A l'image du territoire, les zones d'activité présentent une répartition multipolaire et s'égrènent le long de la vallée, tout en concentrant l'emploi de manière contrastée sur le chef-lieu d'arrondissement.



Chiffres clefs

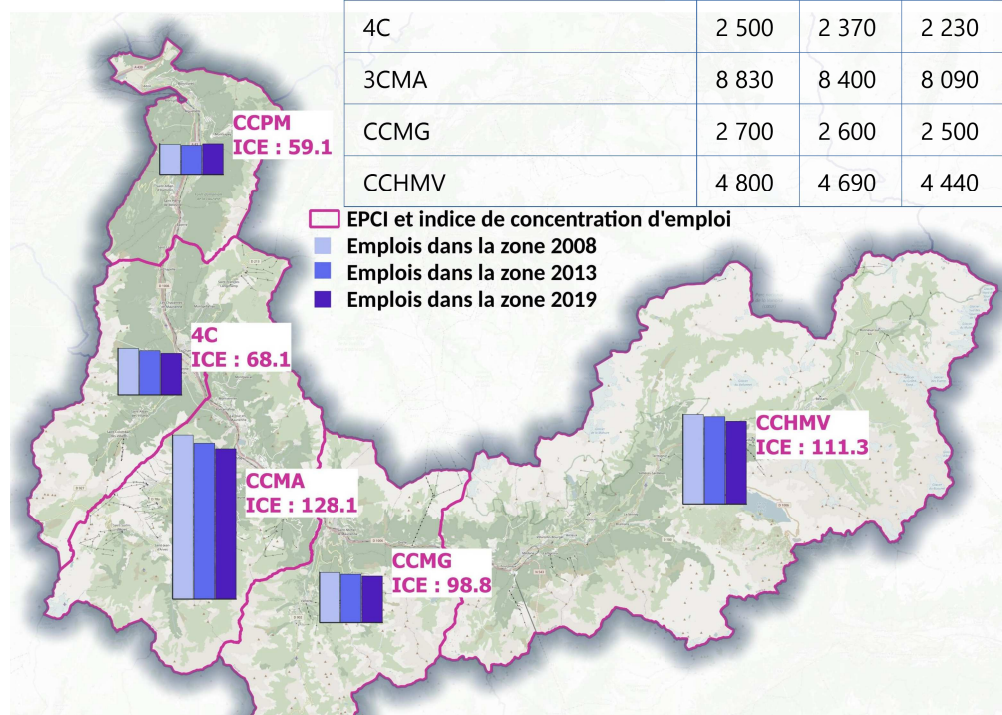
53 communes – 5 EPCI - 2 100 km²
 3 170 ha d'espace urbanisé hors voiries – 1,5 % du territoire
 104 ZAE - 457 ha de foncier économique – 41 ha disponibles
 42 757 habitants (INSEE 2020)
 18 800 emplois (INSEE 2019)
 8 400 emplois salariés hors administrations, services publics et agriculture (CCI 2021)
 3 000 emplois salariés en ZAE (36%)

POLE ECO	EMPRISE	ETABLISSEMENTS	EMPLOIS
Porte de Maurienne			
Epièrre Les Remblais	10 ha	moins de 10	entre 100 et 150
Canton de La Chambre			
Secteur La Chambre	40 ha	entre 20 et 30	entre 350 et 400
St-Rémy-de-M. Francois Horteur	18 ha	entre 10 et 20	entre 150 et 200
Coeur de Maurienne Arvan			
St-Jean-de-M. Le Parquet/ Rio Tinto	108 ha	entre 100 et 150	entre 1 500 et 2 000
St-Julien-Mt-Denis Pré de Pâques	16 ha	entre 20 et 30	entre 150 et 200
Hermillon Longefan	15 ha	entre 10 et 20	entre 150 et 200
La-Tour-en-M. Les Contamines	12 ha	entre 10 et 20	entre 150 et 200
Montricher-Albanne Ferropem	5 ha	unique	entre 150 et 200
Maurienne Galibier			
St-Michel-de-M. Le Temple	11 ha	moins de 10	entre 50 et 100
Haute Maurienne Vanoise			
Avrieux/ Villarodin-Bourget ONERA	26 ha	unique	entre 100 et 150
Modane/ Fourneaux	24 ha	entre 30 et 50	entre 400 et 450

Emploi

Malgré une bonne desserte routière et ferroviaire, et malgré les perspectives offertes par le chantier Lyon-Turin, la Maurienne subit une baisse régulière de l'emploi, exception faite pour l'entrée de la vallée qui montre une certaine stabilité.

Evolution du nombre total d'emplois			
Emplois dans la zone (INSEE)	2008	2013	2019
CCPM	1 630	1 570	1 650
4C	2 500	2 370	2 230
3CMA	8 830	8 400	8 090
CCMG	2 700	2 600	2 500
CCHMV	4 800	4 690	4 440



3 entreprises dans le Top 50 savoyard

Palmarès 2022 des entreprises (source Eco Savoie Mont Blanc)

Entreprise	Activité	Effectifs	CA 2021 (M€)	Rang
Trimet France (St-Jen-de-Maurienne)	Métallurgie de l'aluminium	642	315	6
SFTRF (Modane)	Services auxiliaires des transports terrestres	291	144	11
Jacquemmoz (Modane)	Transports routiers de fret interurbains	NC	50	45

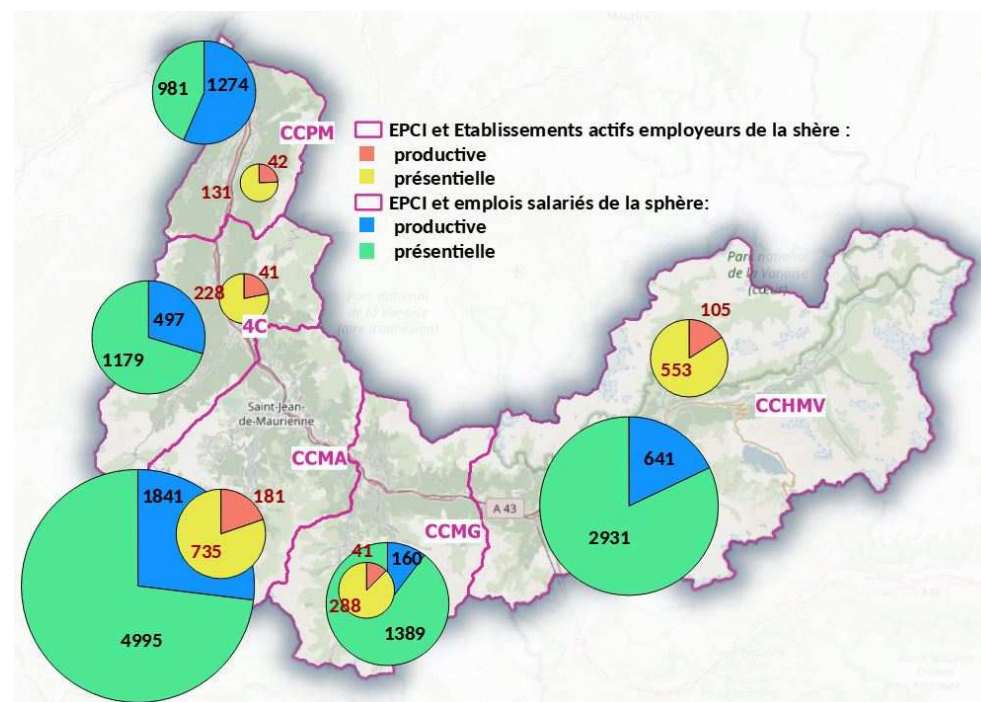
Partition de l'économie et poids de zones d'activité dans l'emploi :

La répartition de l'emploi sur et hors zones d'activité est cohérent avec la partition de l'économie entre les sphères productives et présentes, et montre une gradation depuis l'entrée de vallée productive vers les zones d'altitude inféodées au tourisme

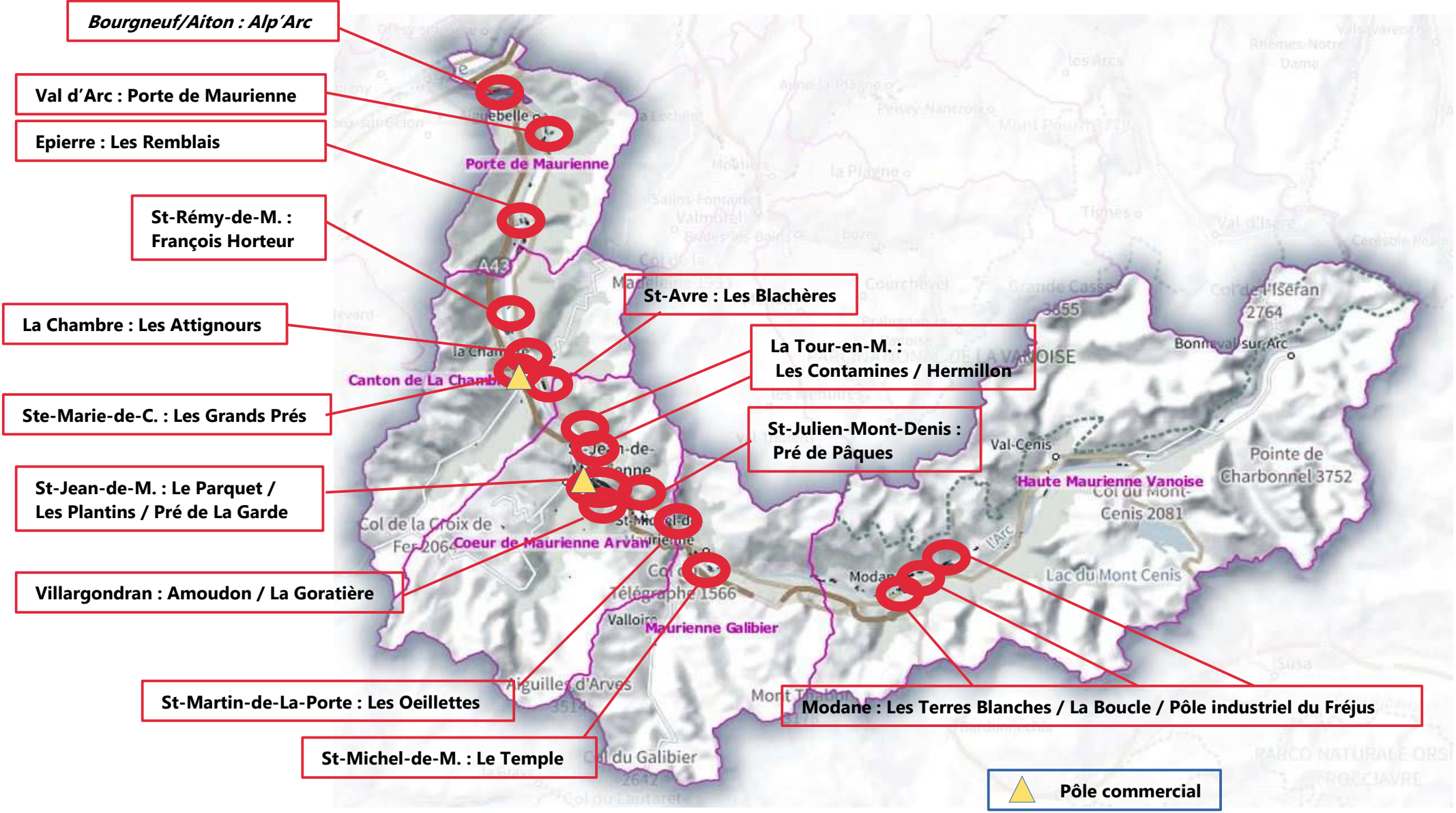
Concentration des emplois dans les ZAE (données CCI 2021)	
CCPM	27 %
4C	42 %
3CMA	31 %
CCMG	7 %
CCHMV	22 %

Activités présentes : activités mises en œuvre localement pour la production de biens et de services afin de satisfaire les besoins de personnes présentes dans la zone, qu'elles soient résidentes ou touristes.

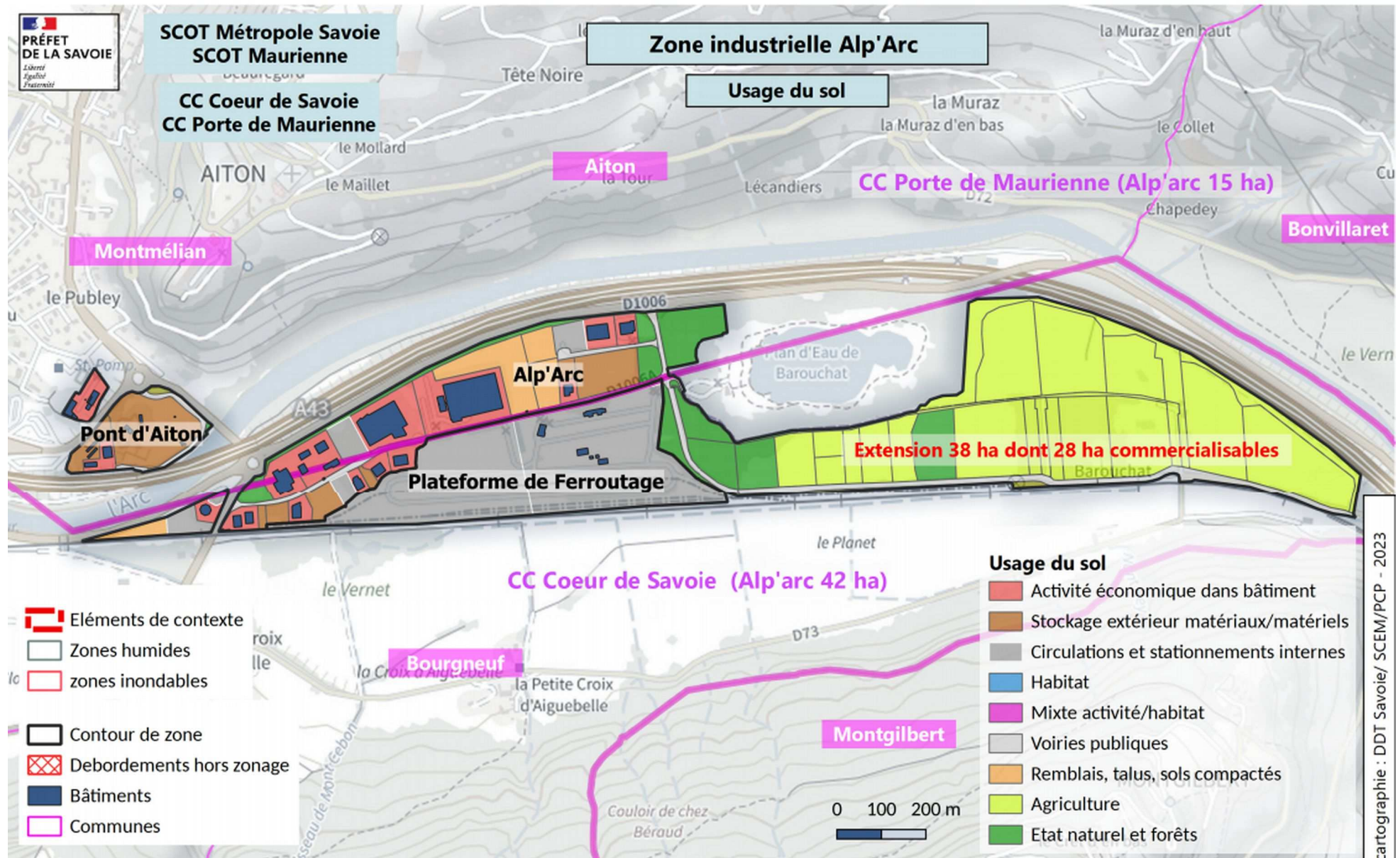
Activités productives : activités qui produisent des biens majoritairement consommés hors de la zone et des activités de services tournées principalement vers les entreprises correspondantes.



Cartographies des principales zones d'activité économique en Vallée de Maurienne

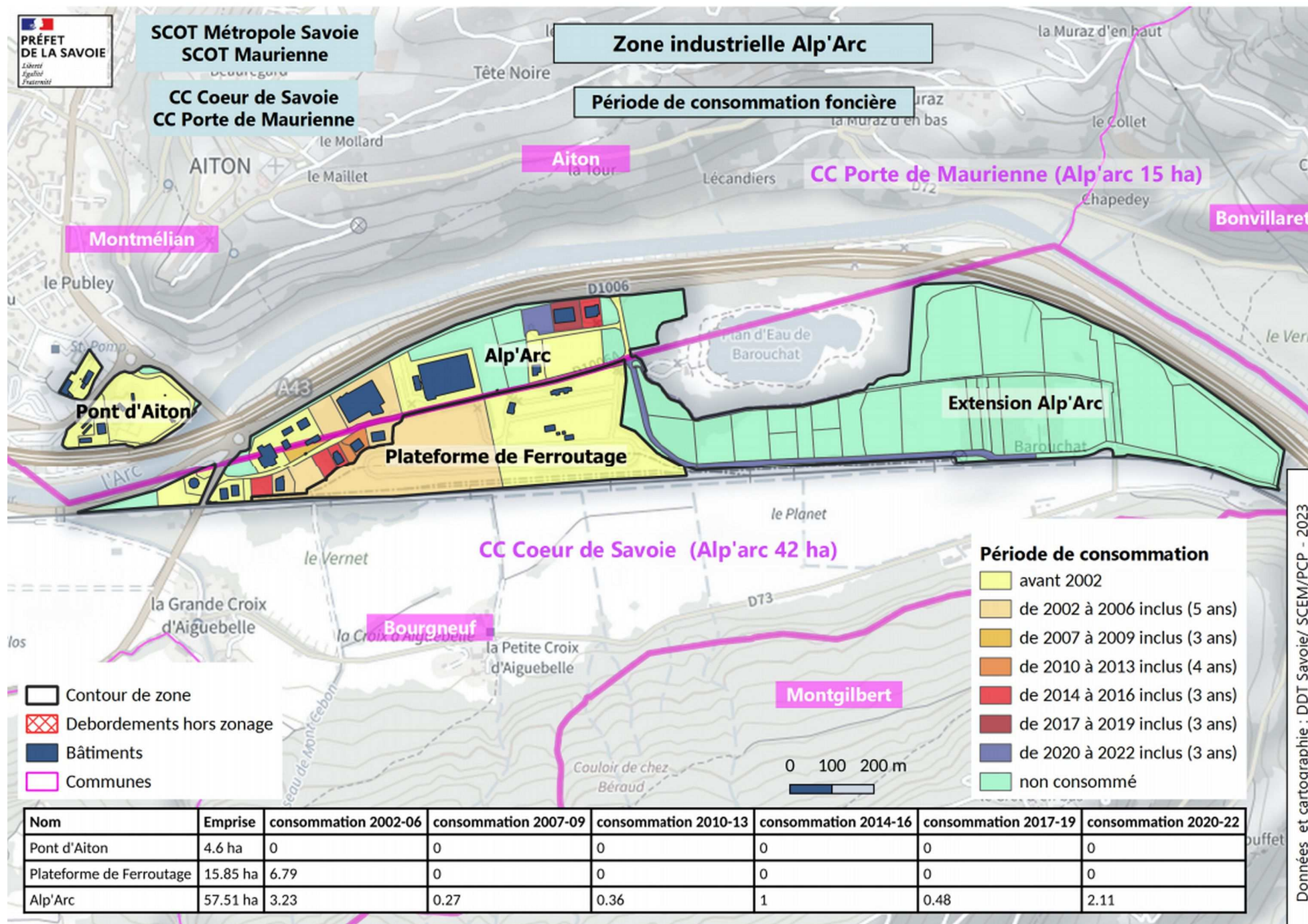


Les zones d'activité économique sur Coeur de Savoie et Porte de Maurienne (SCOT Maurienne): Bourgneuf, Aiton

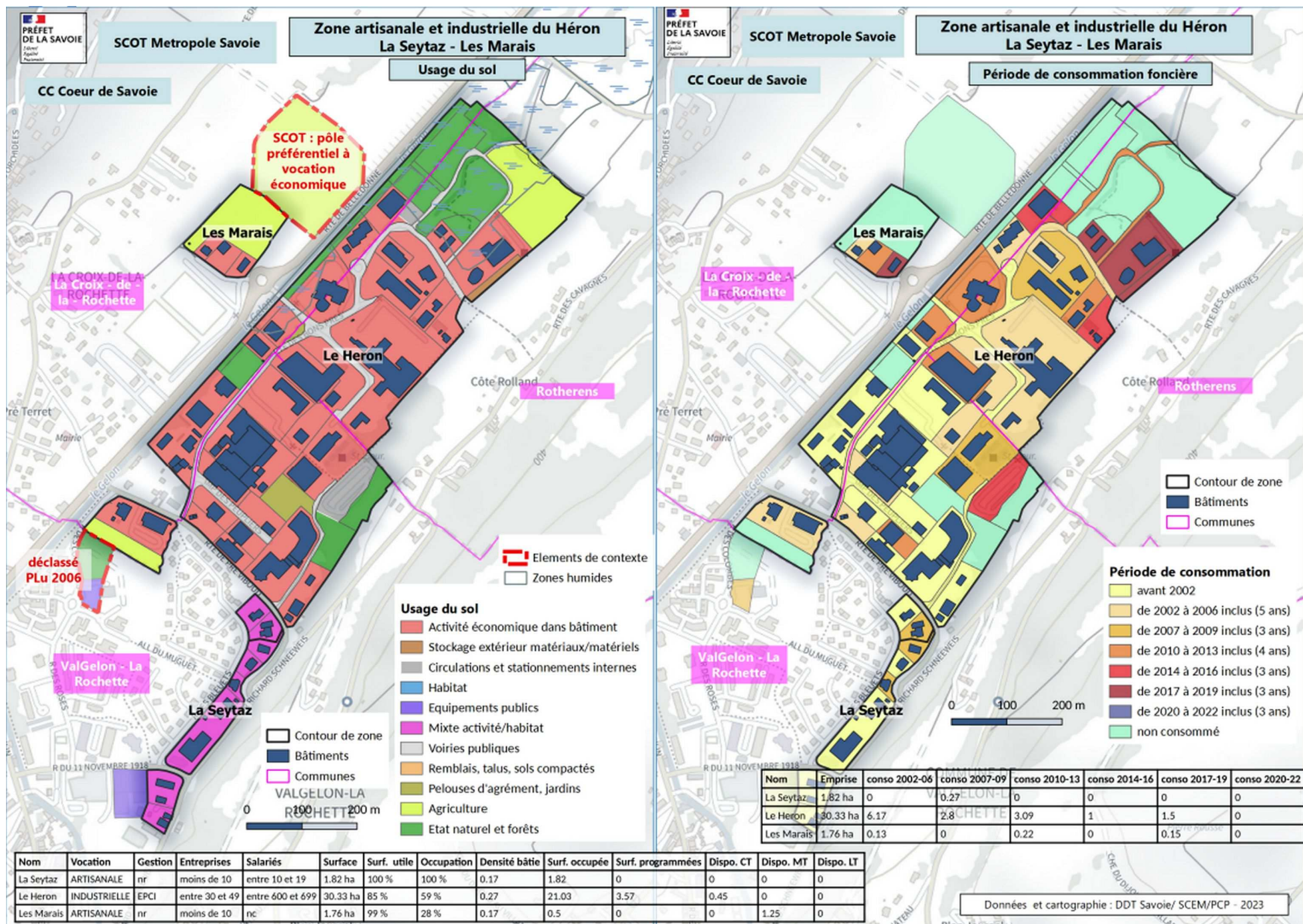


Nom	Vocation	Gestion	Entreprises	Salariés	Surface	Surf. utile	Occupation	Densité bâtie	Surf. occupée	S. program.	Dispo. CT	Dispo. MT	Dispo. LT
Pont d'Aiton	MIXTE	nr	moins de 10	entre 10 et 19	4.6 ha	88 %	78 %	0.07	4.06	0	0	0	0
Plateforme de Ferroutage	LOGISTIQUE	PRIVE	moins de 10	entre 20 et 49	15.85 ha	99 %	98 %	0	15.64	0	0	0	0
Alp'Arc	INDUSTRIELLE	EPCI	entre 20 et 29	entre 250 et 299	57.51 ha	79 %	17 %	0.22	12.41	1.11	8.25	14.11	6.22

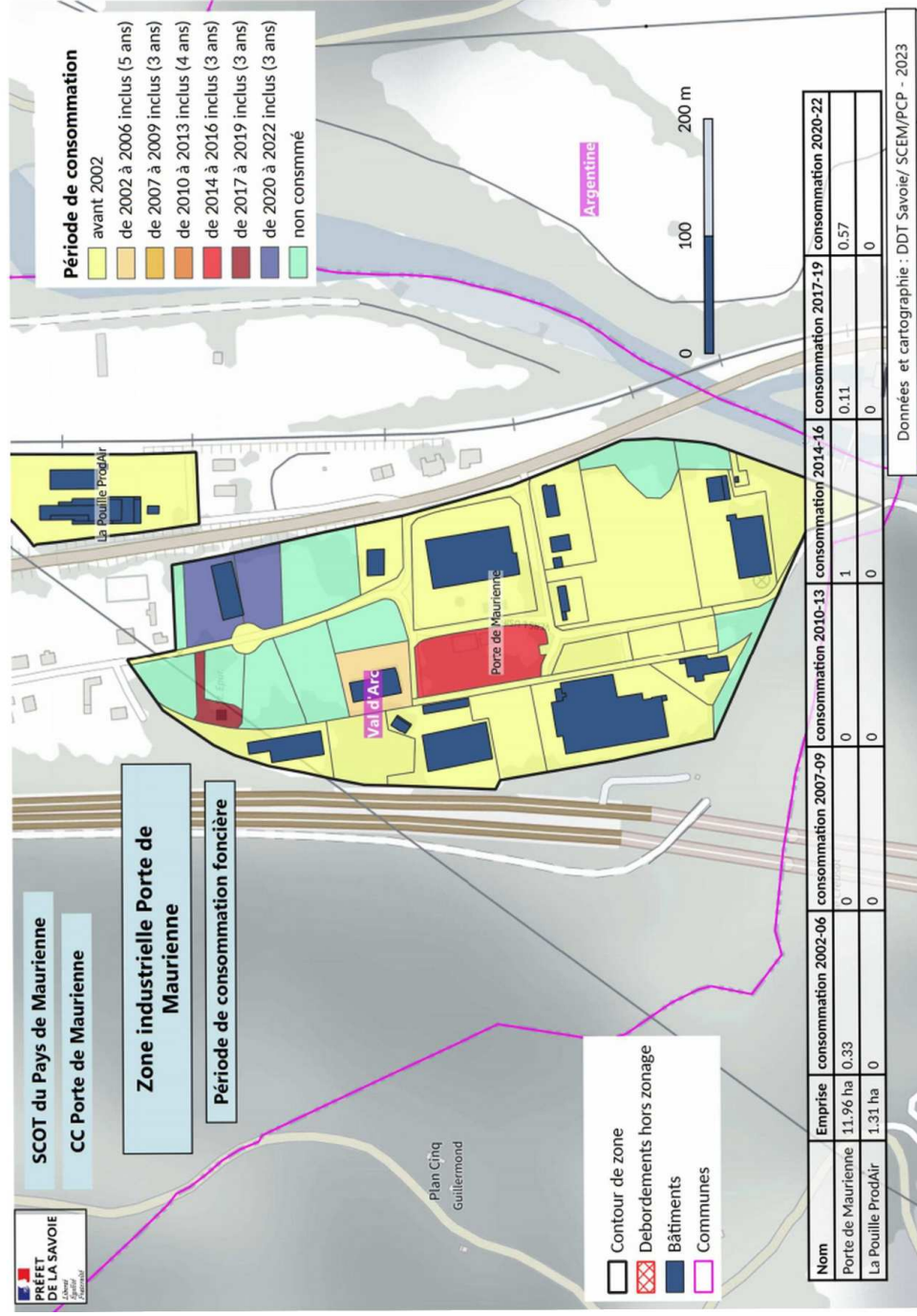
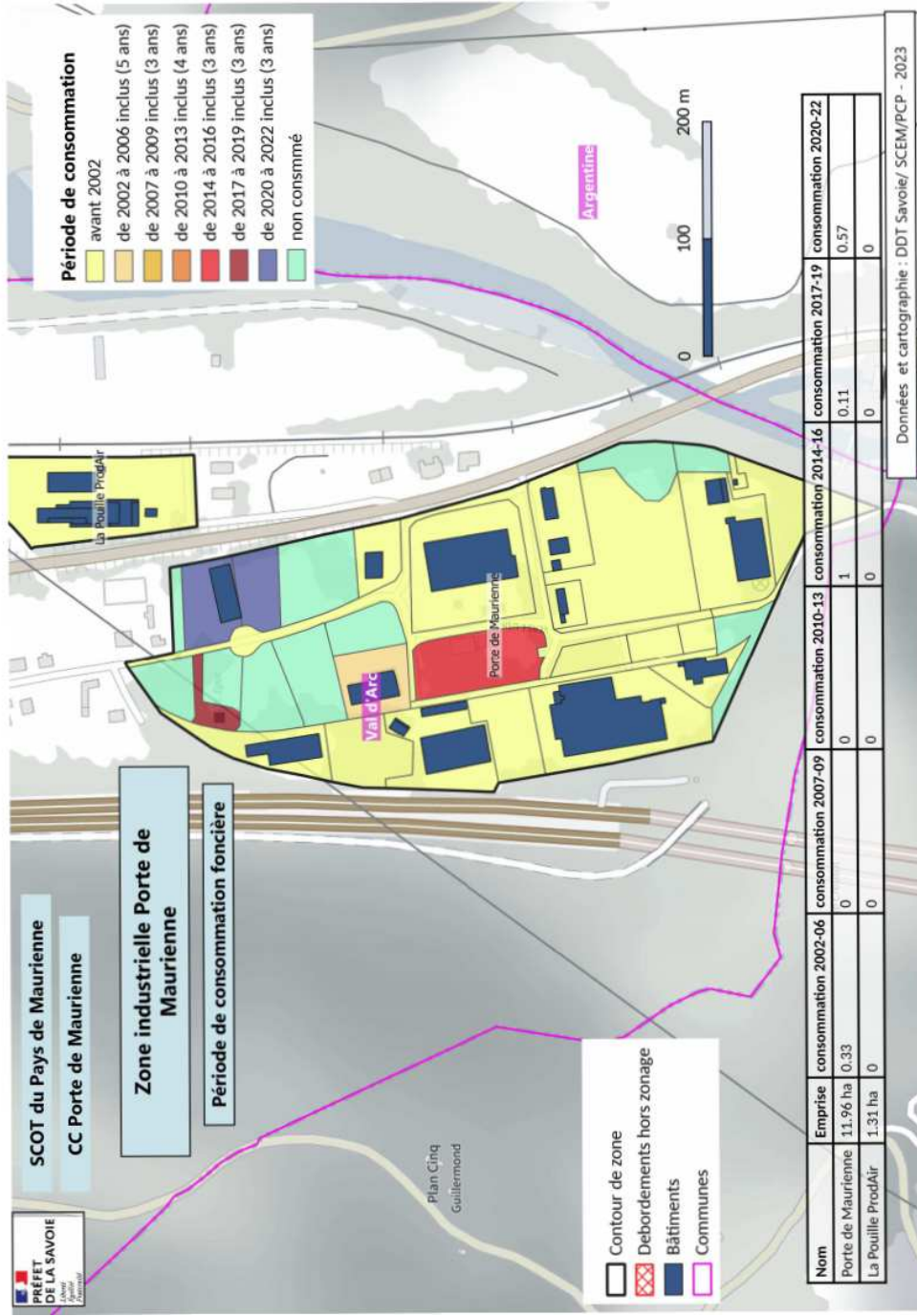
Les zones d'activité économique sur Coeur de Savoie et Porte de Maurienne (SCOT Maurienne): Bourgneuf, Aiton



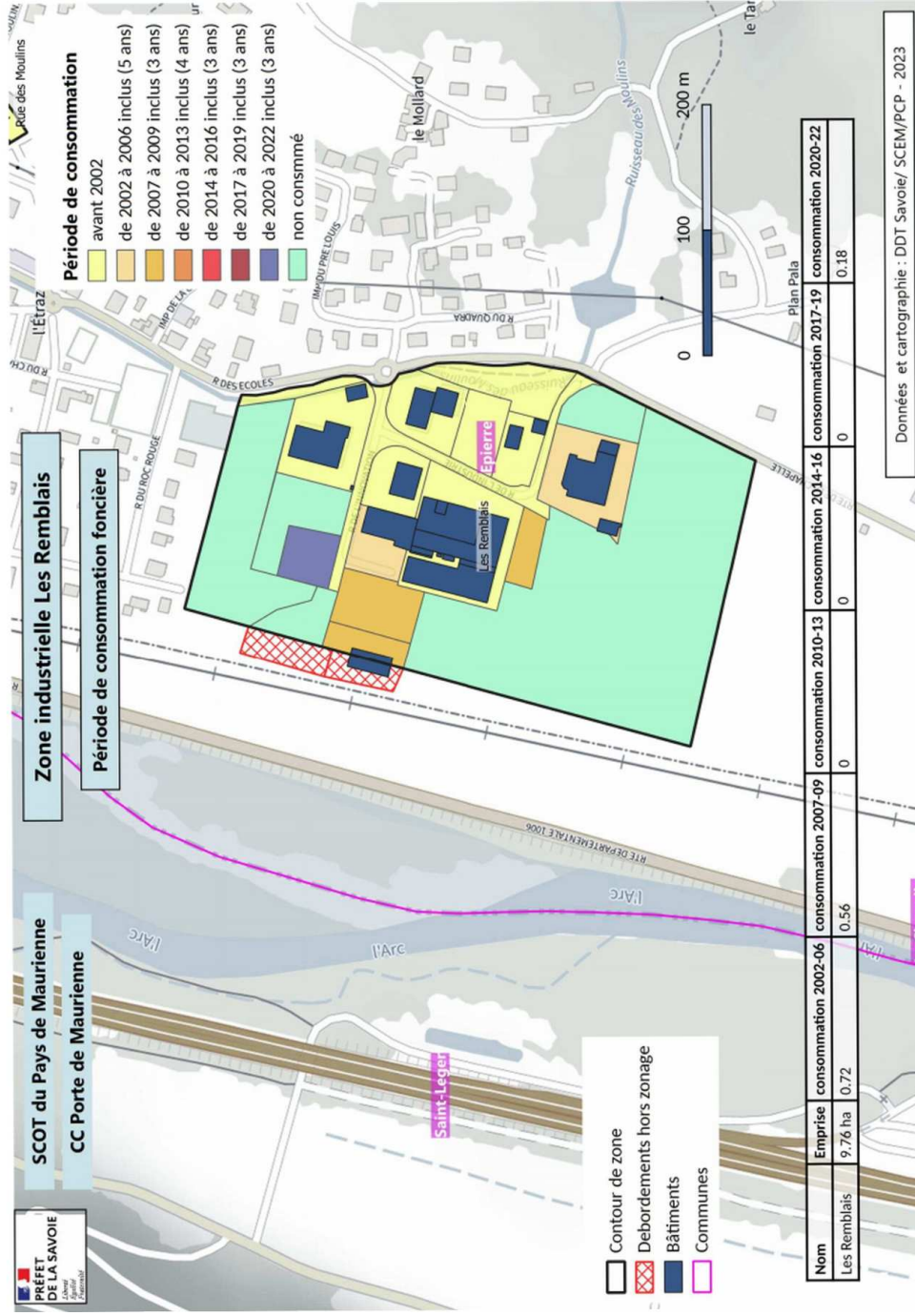
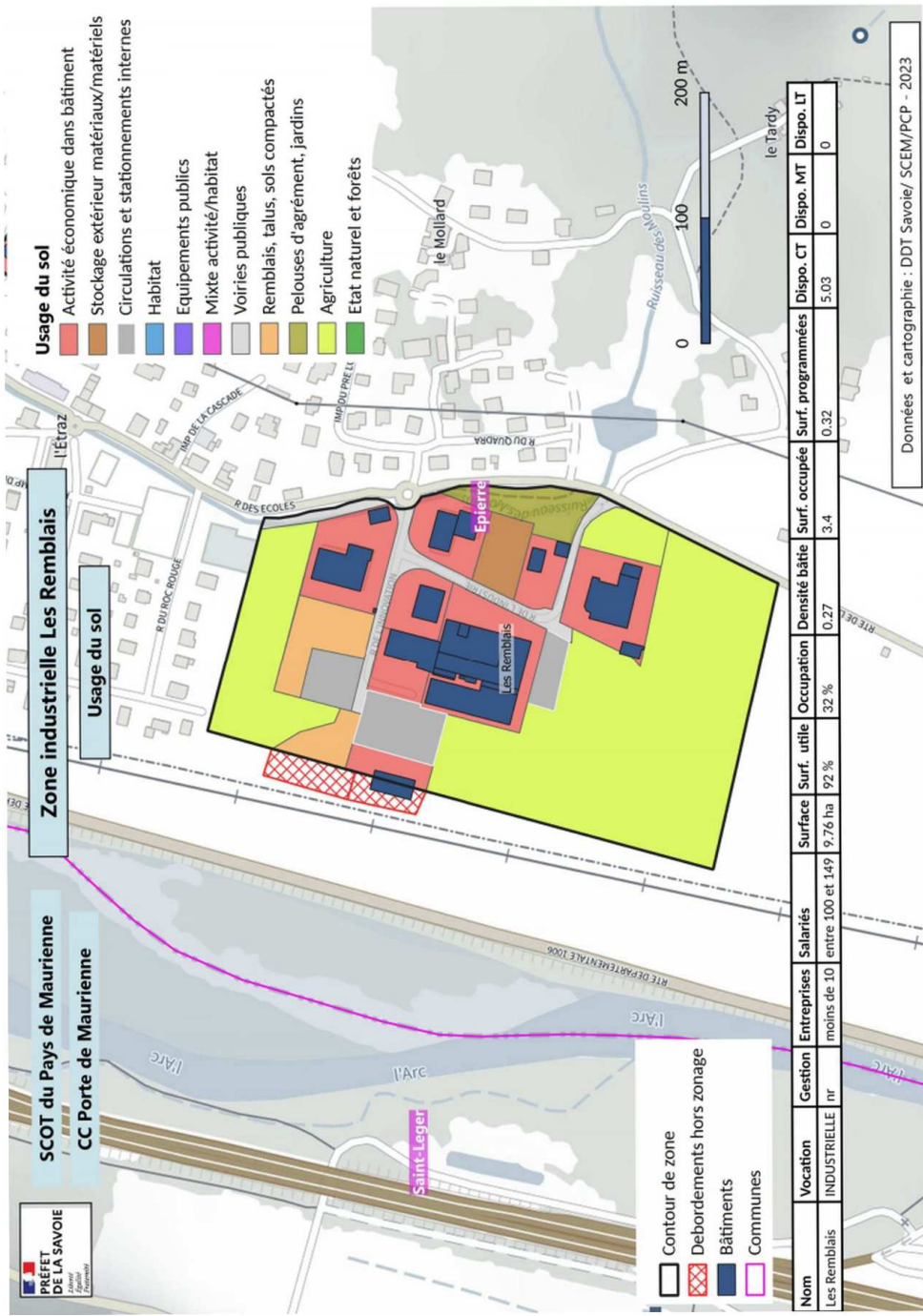
Les zones d'activité économique sur Coeur de Savoie : Montmélián, Arbin, La Chavanne



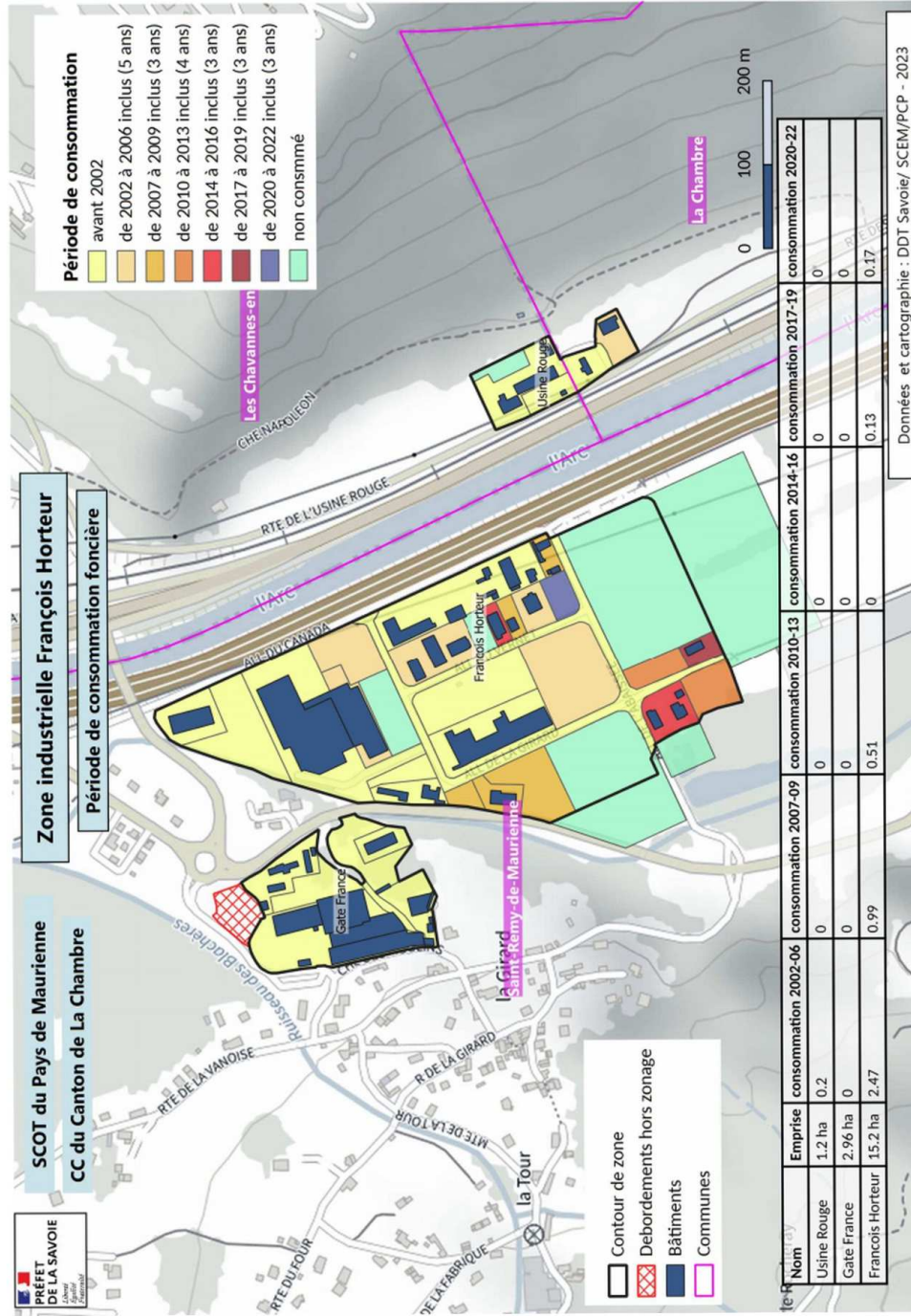
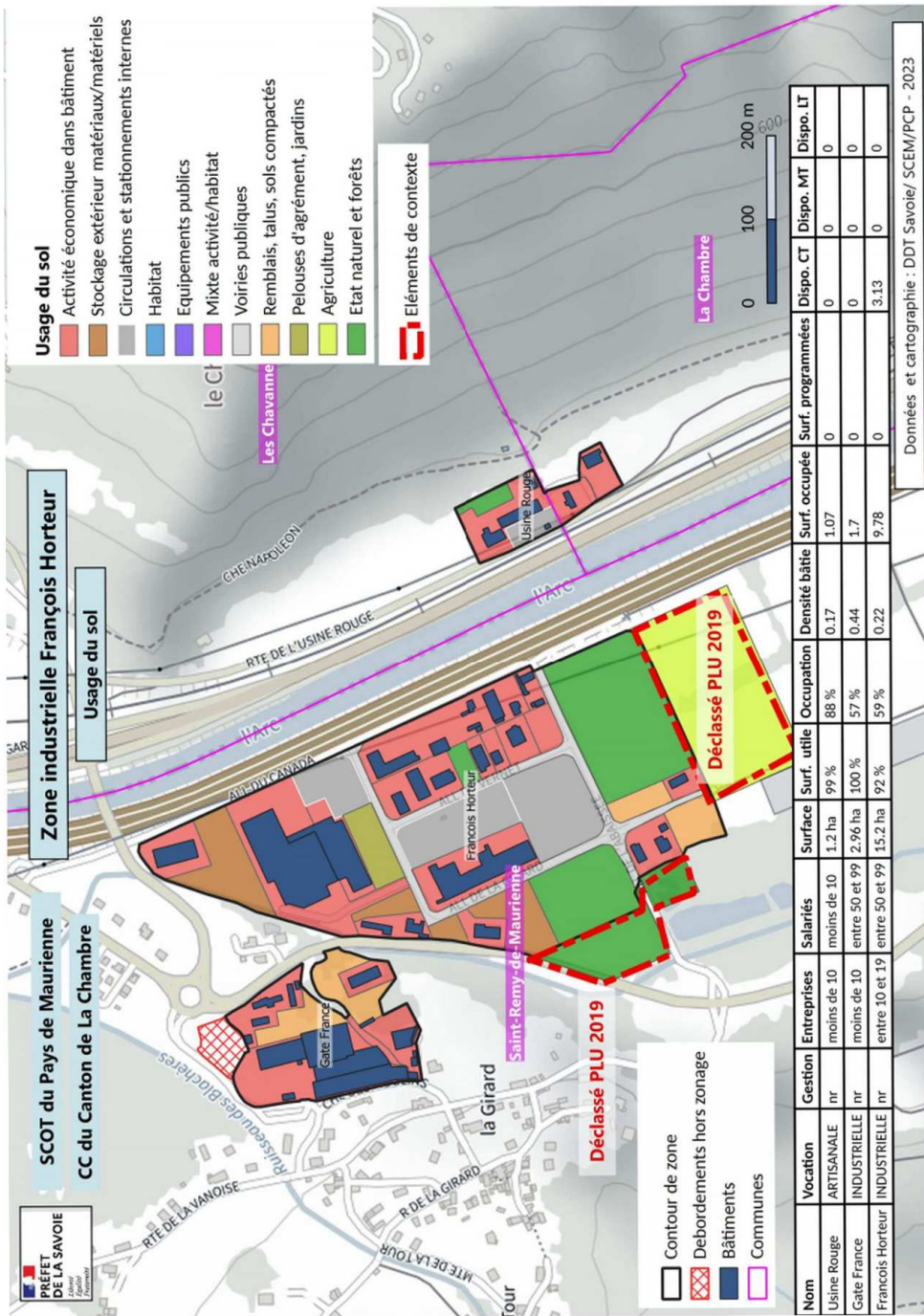
CC Porte de Maurienne



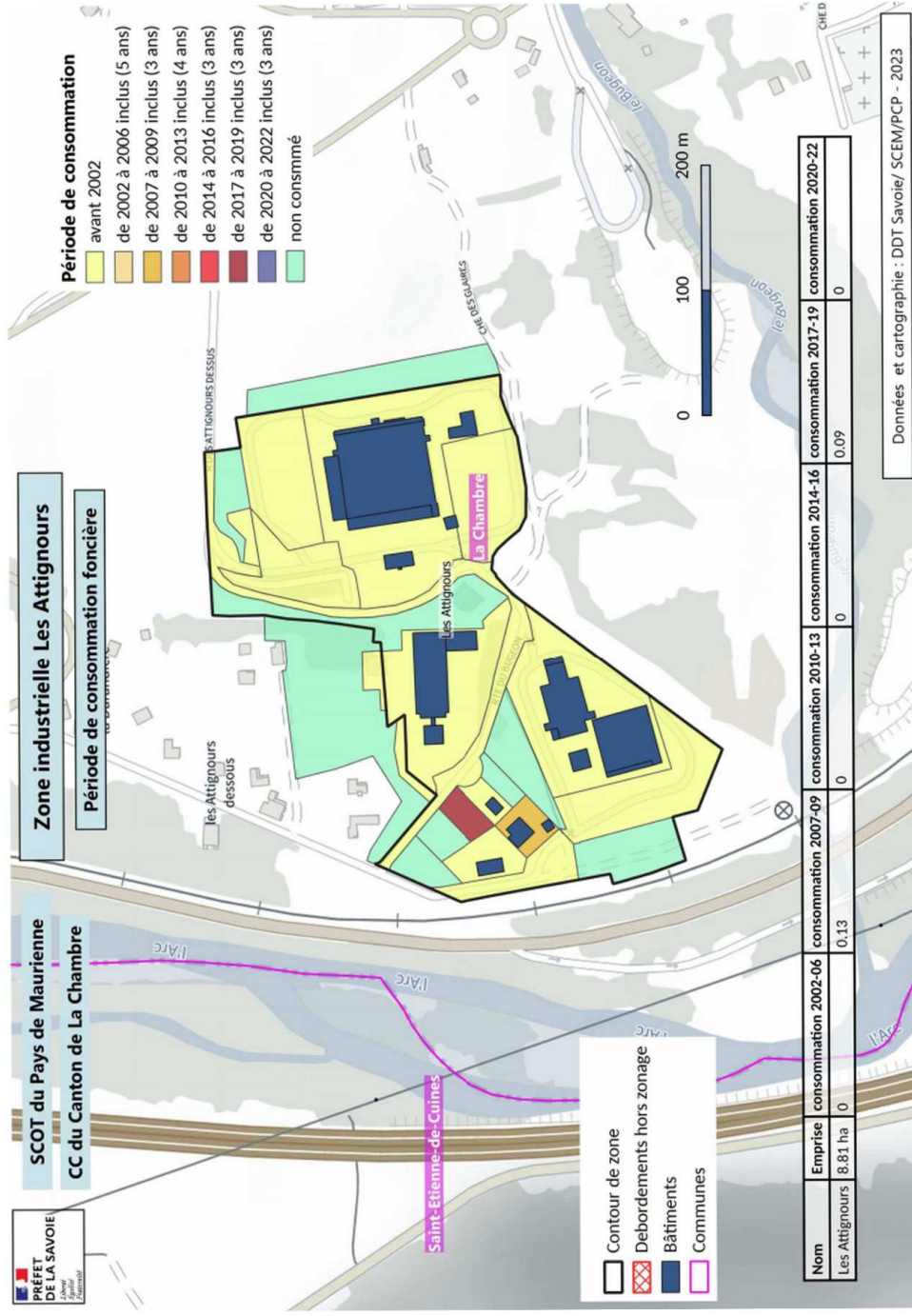
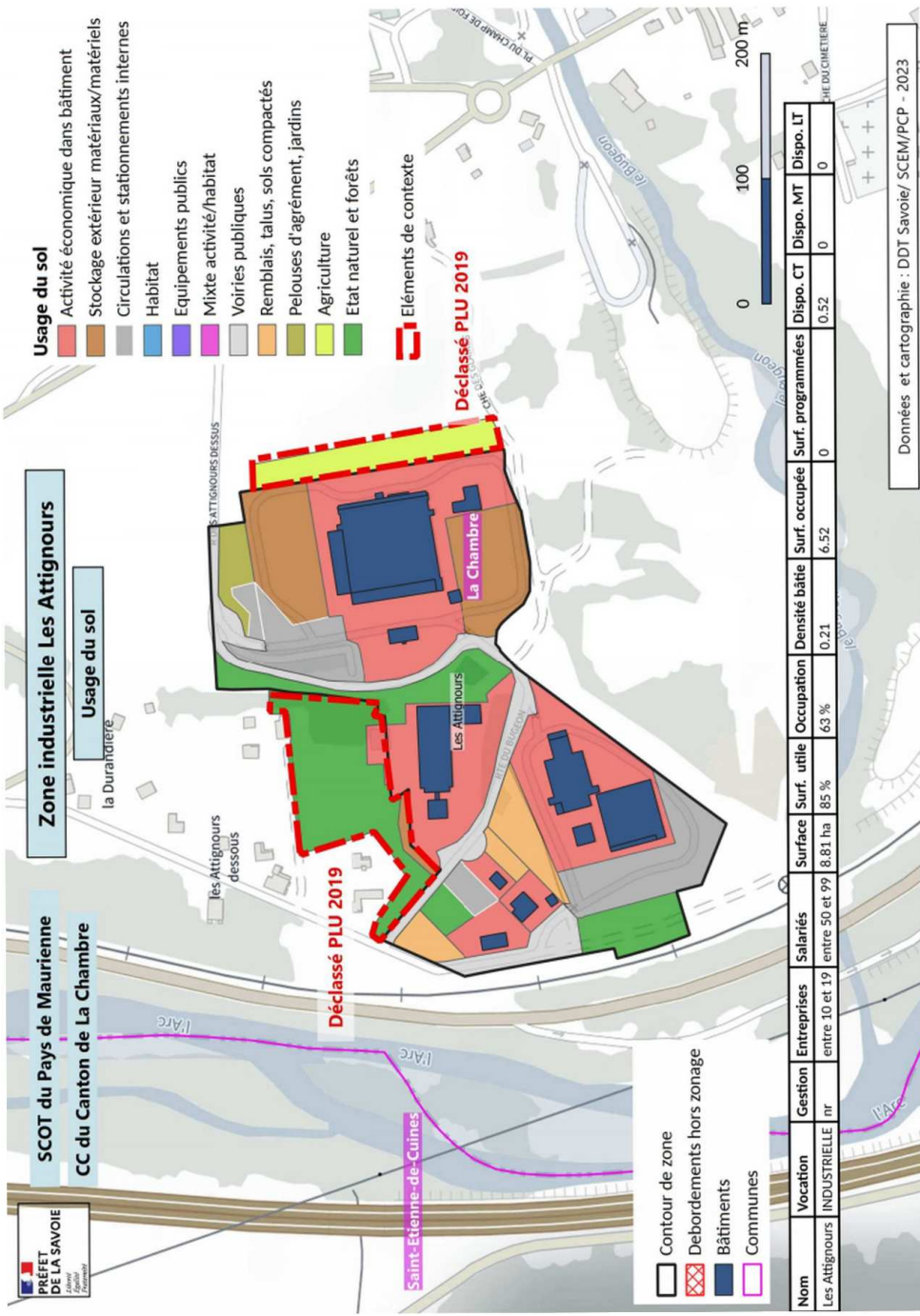
CC Porte de Maurienne



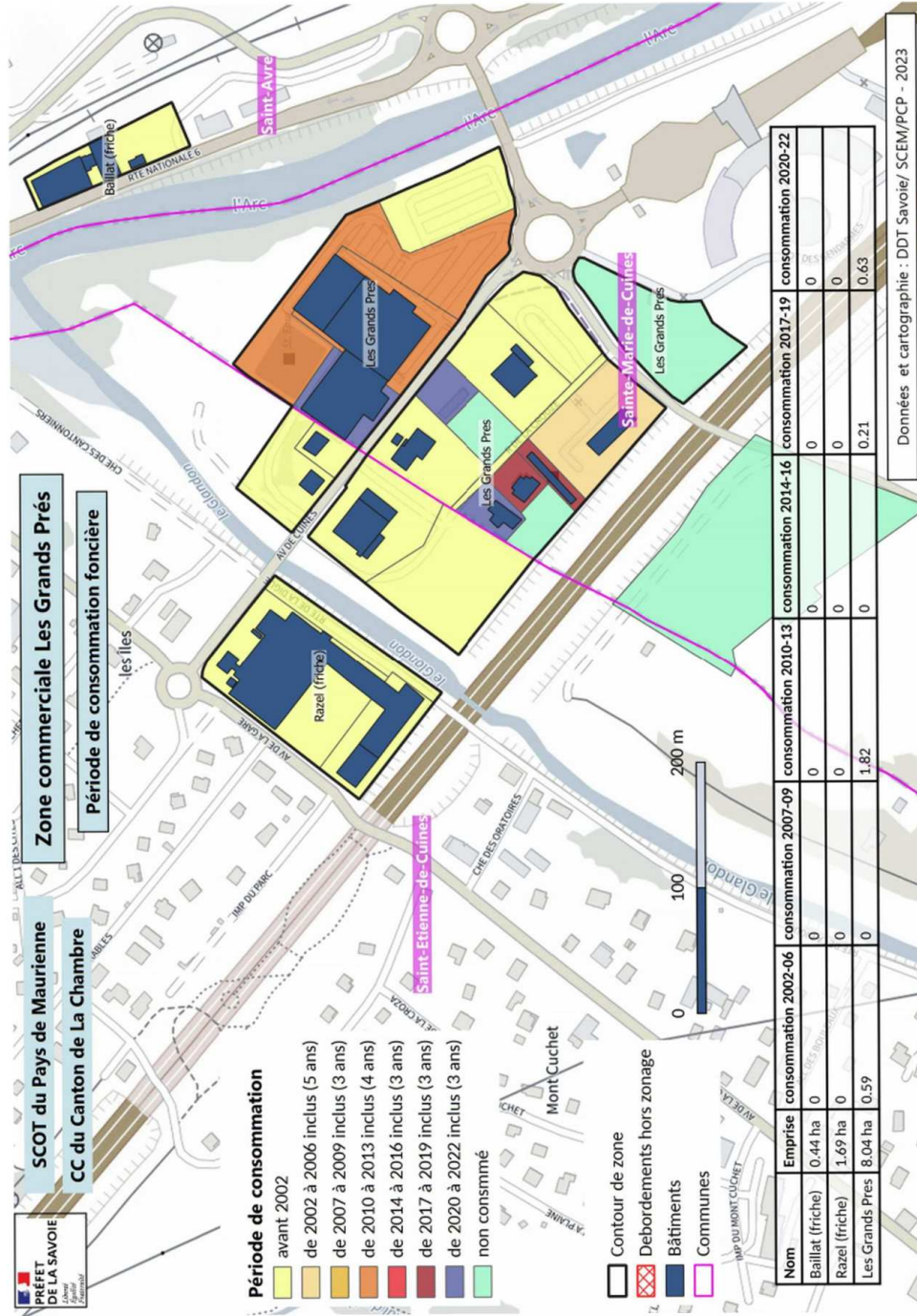
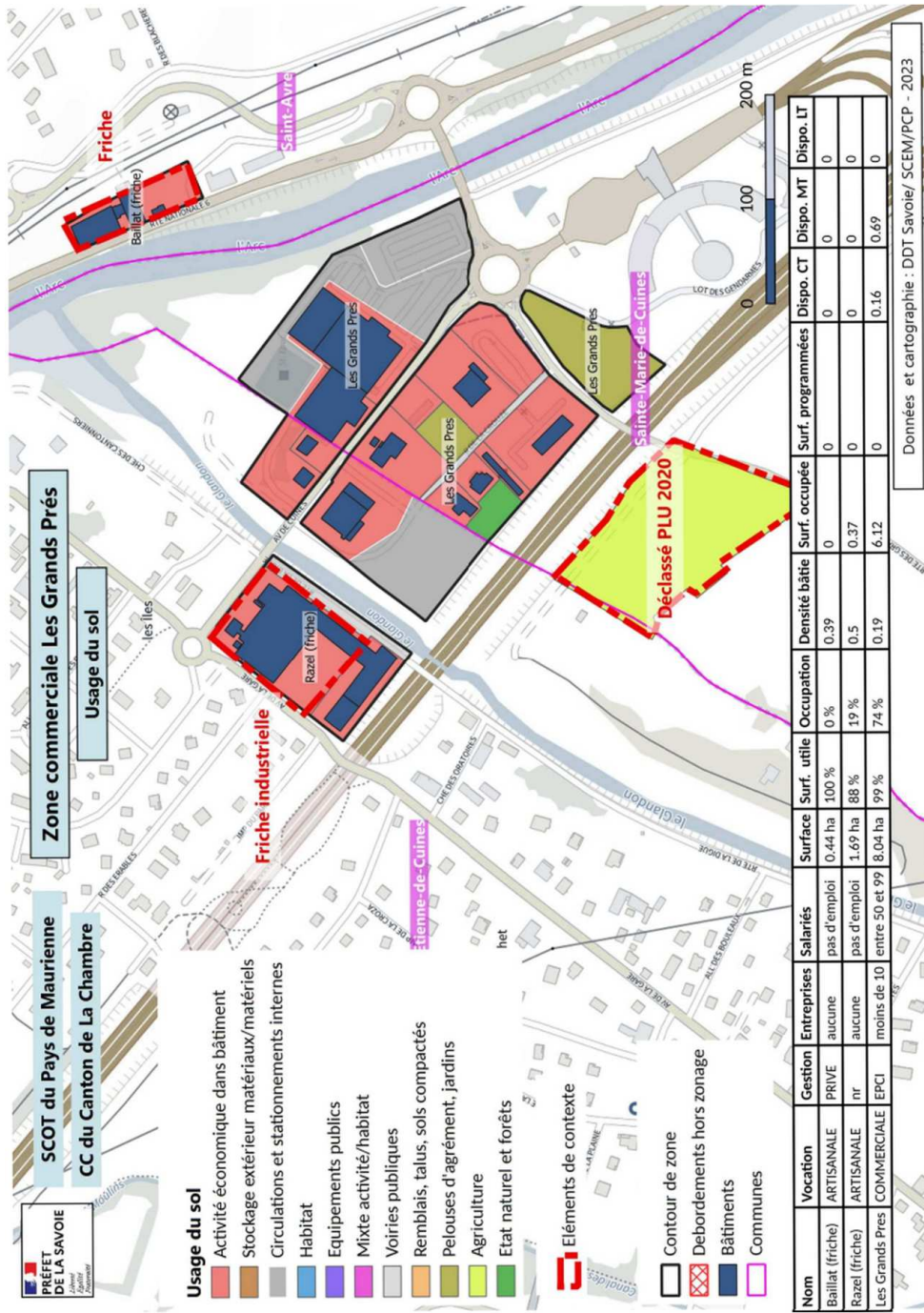
CC Canton de La Chambre



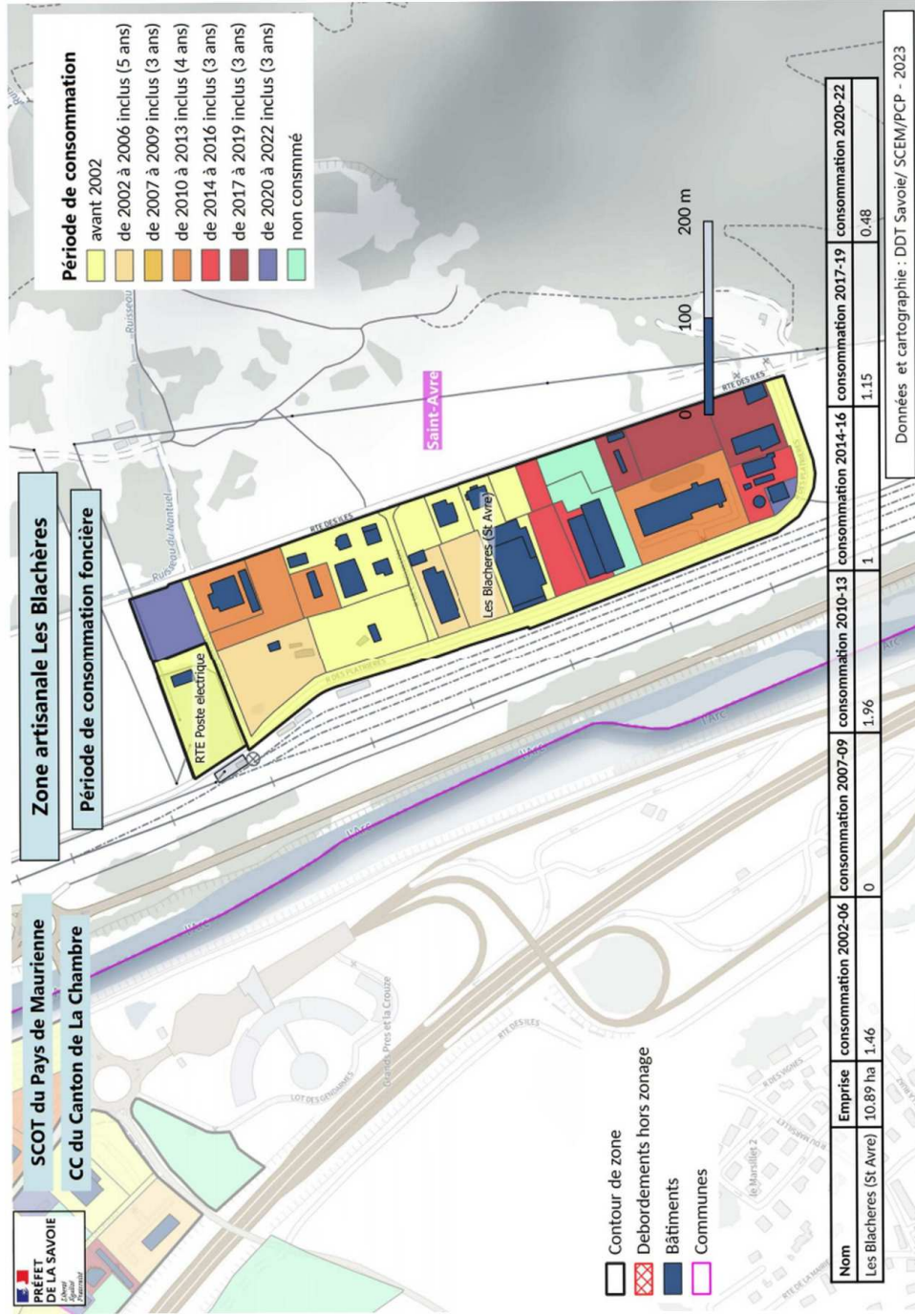
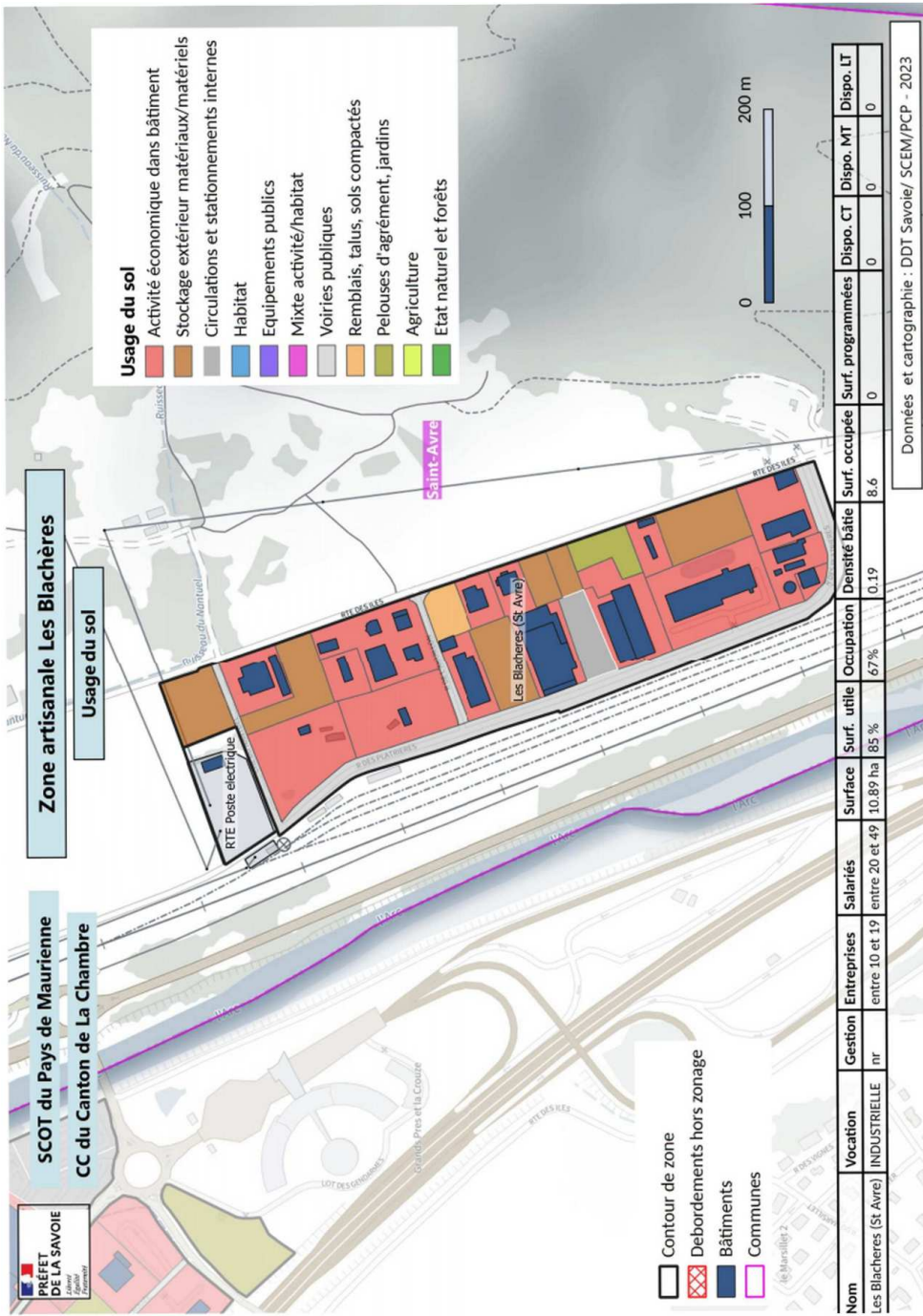
CC Canton de La Chambre



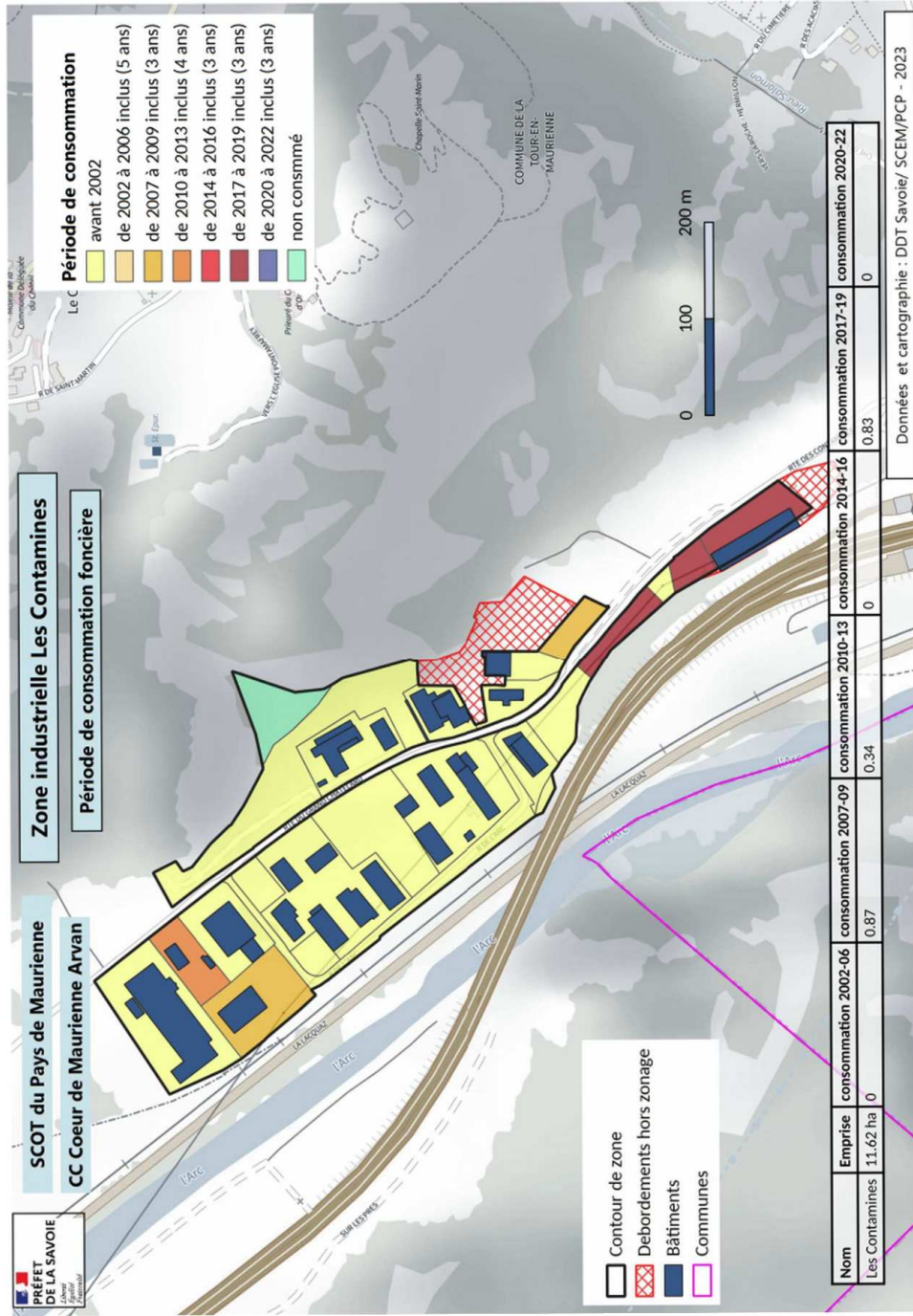
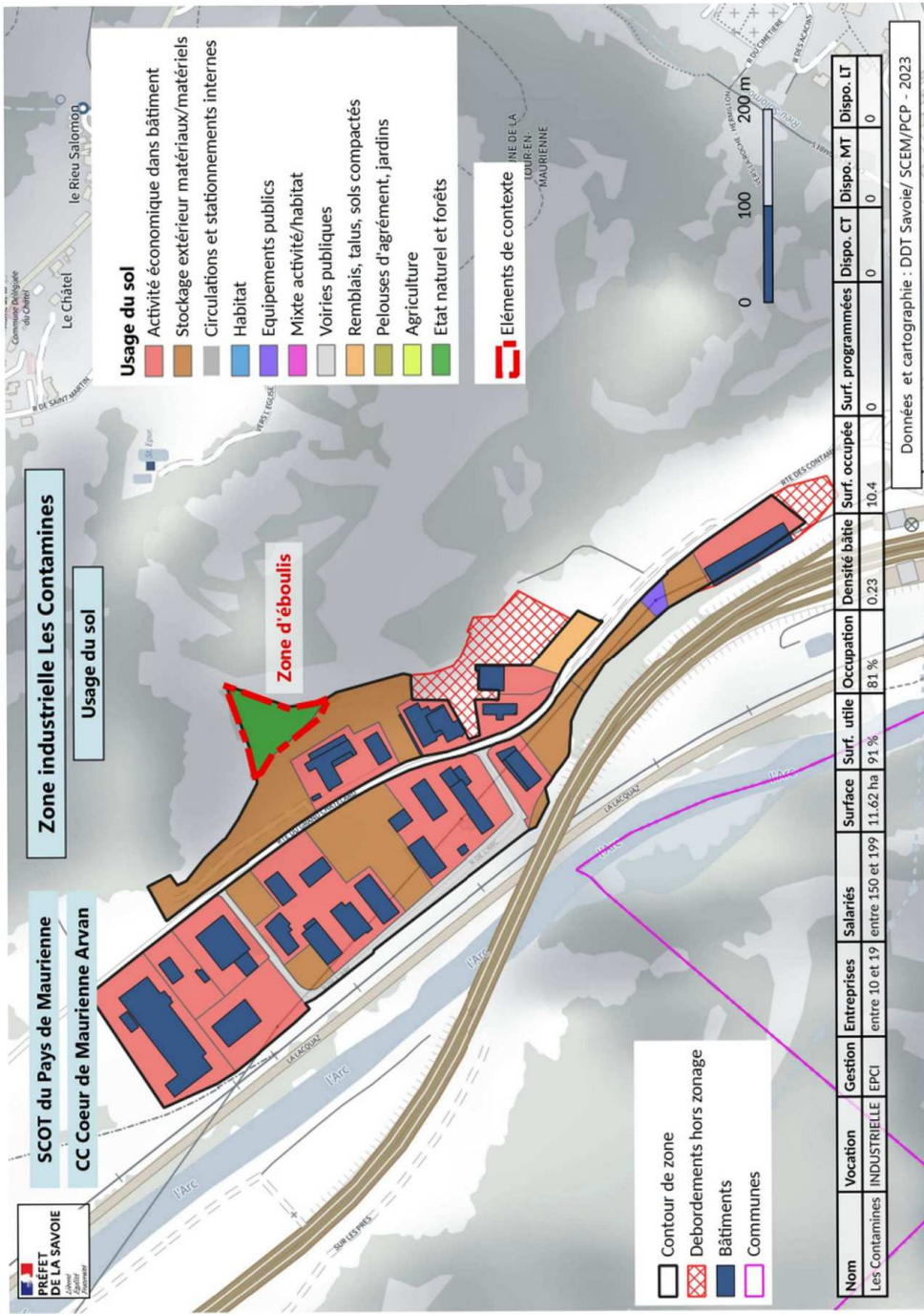
CC Canton de La Chambre



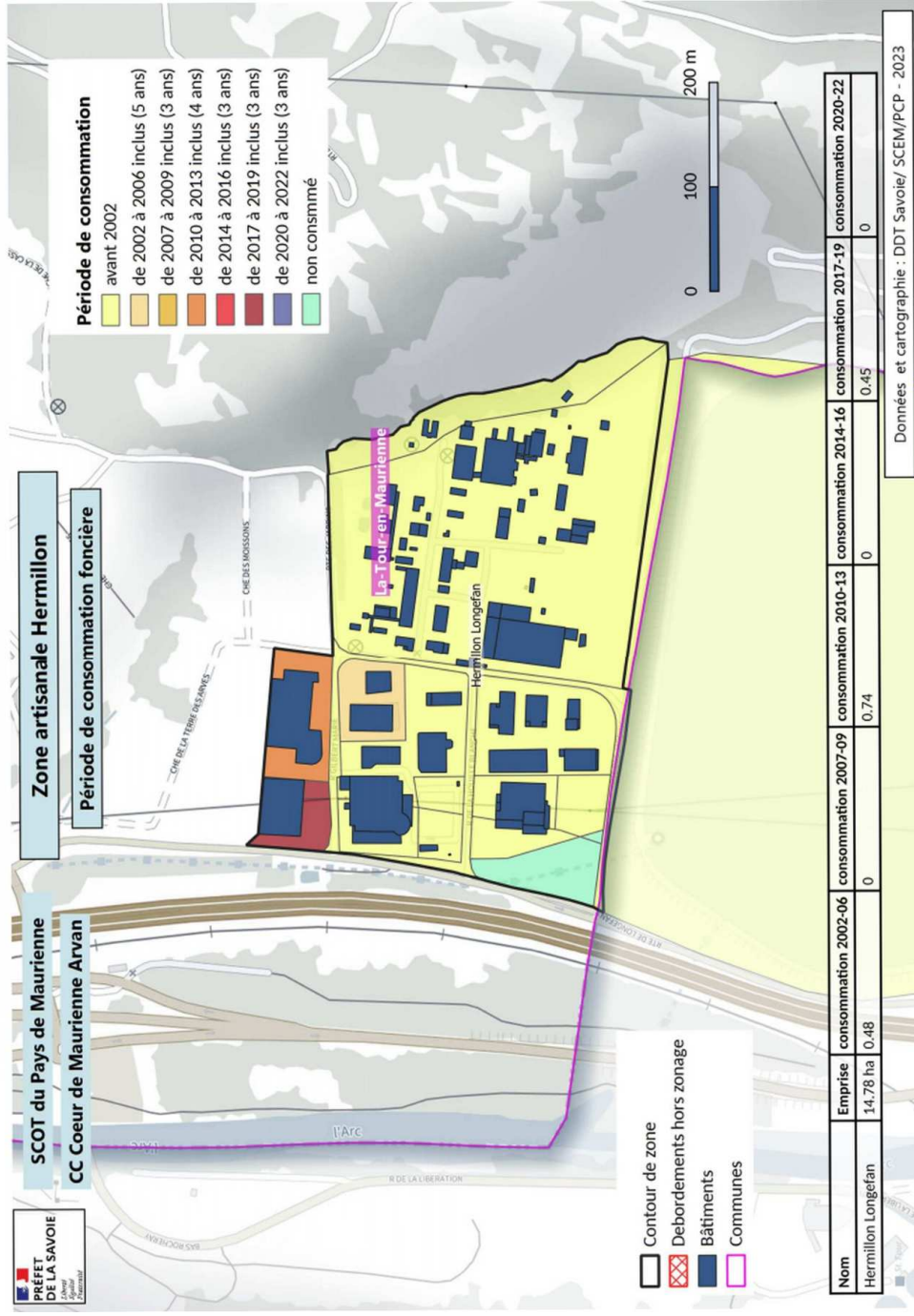
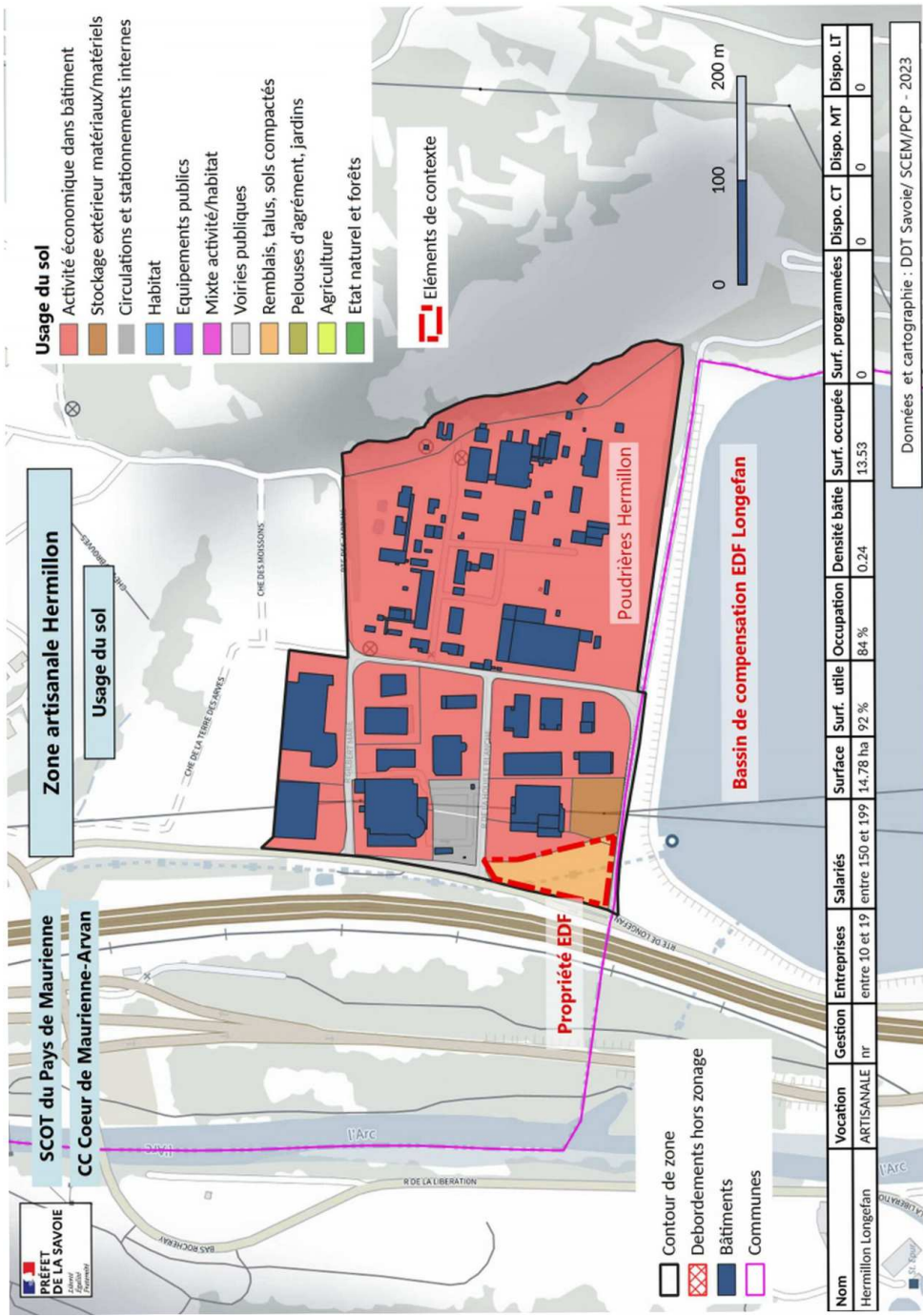
CC Canton de La Chambre



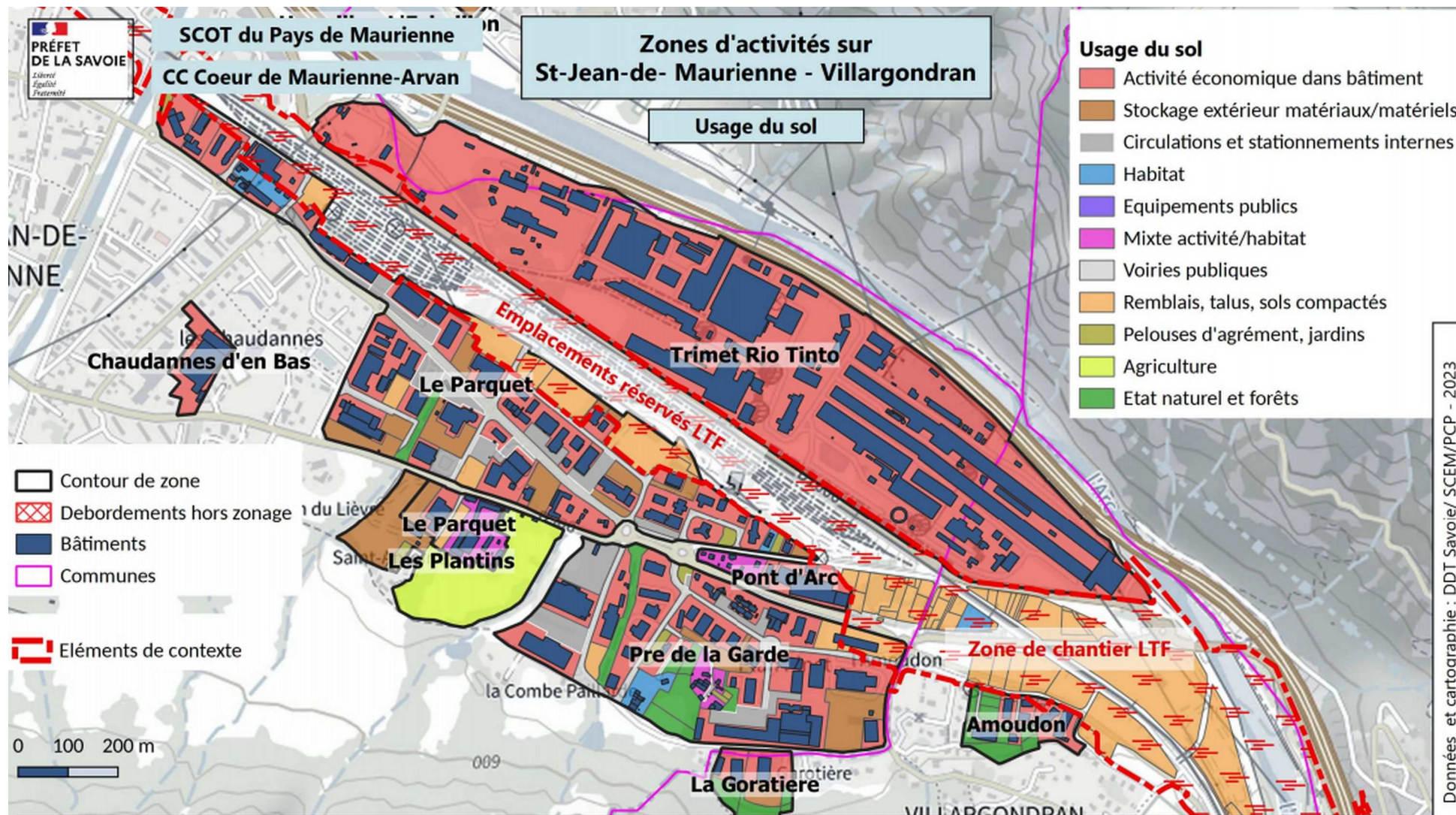
CC Coeur de Maurienne Arvan



CC Coeur de Maurienne Arvan



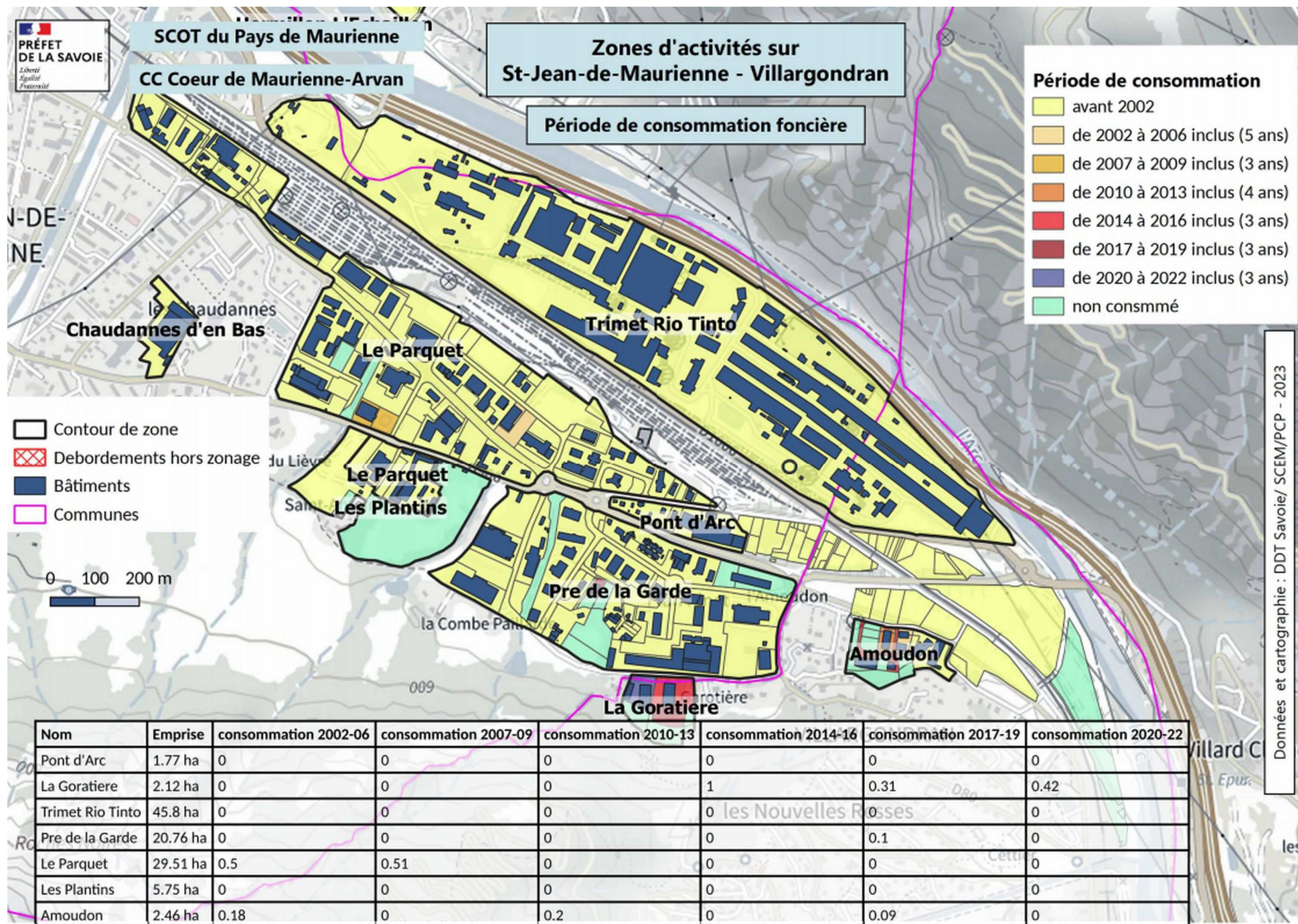
CC Coeur de Maurienne Arvan



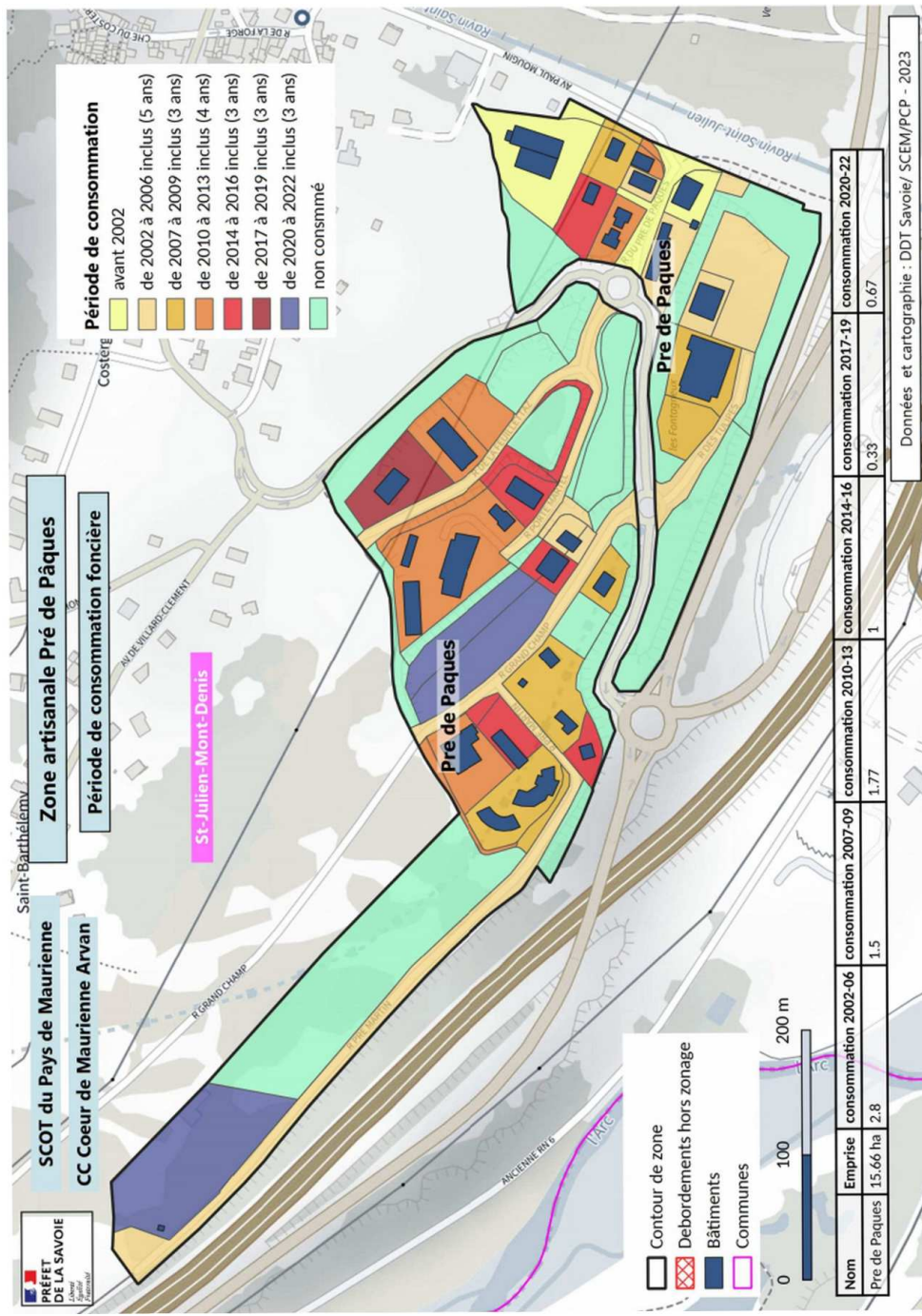
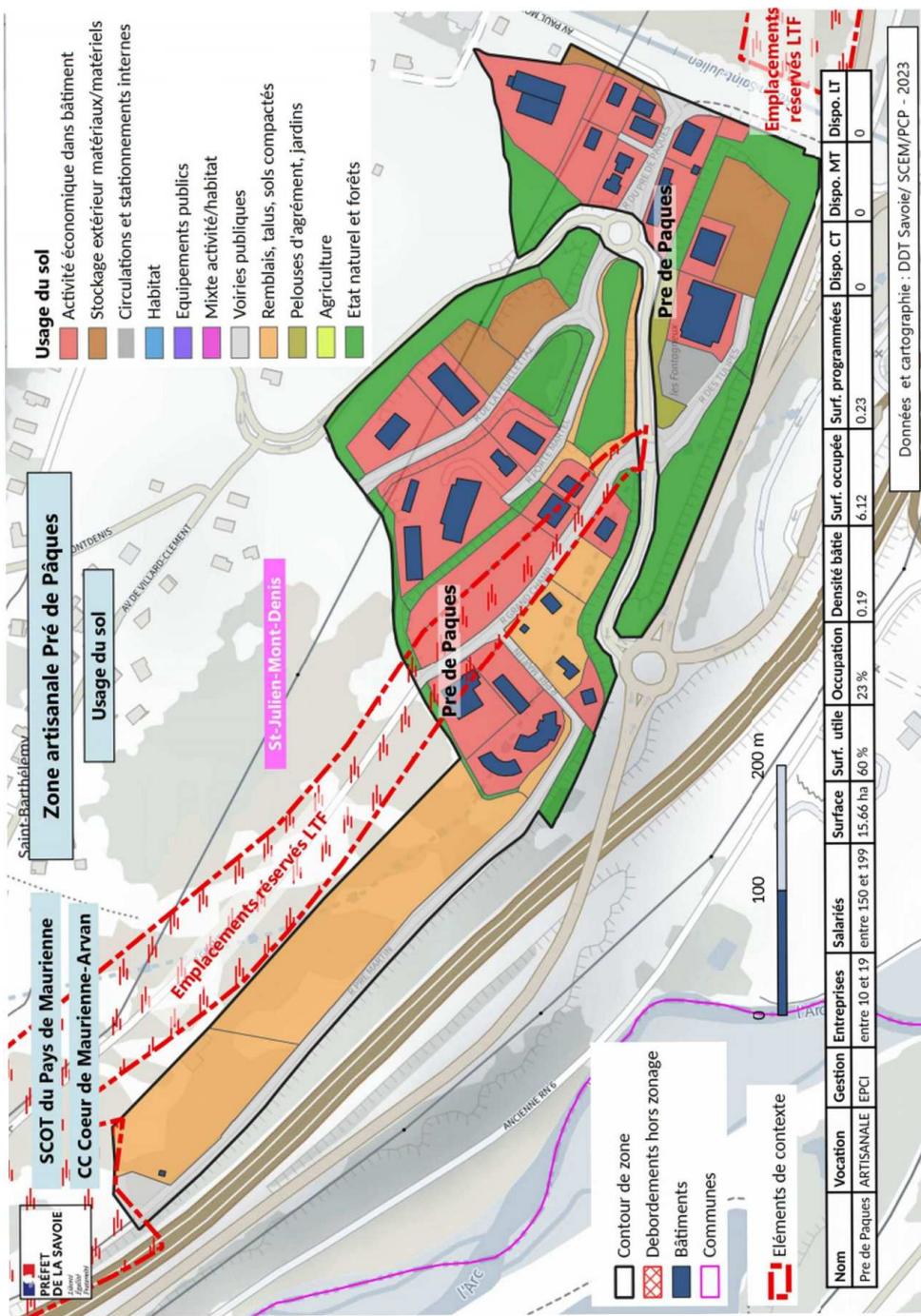
Nom	Vocation	Gestion	Entreprises	Salariés	Surface	Surf. utile	Occupation	Densité bâtie	Surf. occupée	Surf. programmées	Dispo. CT	Dispo. MT	Dispo. LT
Pont d'Arc	MIXTE	nr	moins de 10	entre 10 et 19	1.77 ha	100 %	48 %	0.37	0.85	0	0	0	0
La Goratière	ARTISANALE	EPCI	moins de 10	nc	2.12 ha	68 %	44 %	0.21	1.37	0	0	0	0
Trimet Rio Tinto	INDUSTRIELLE	PRIVE	moins de 10	entre 700 et 799	45.8 ha	100 %	100 %	0.3	45.76	0	0	0	0
Pre de la Garde	ARTISANALE	EPCI	entre 50 et 69	entre 500 et 599	20.76 ha	89 %	68 %	0.28	15.87	0.86	0	0.15	0
Le Parquet	COMMERCIALE	EPCI	entre 50 et 69	entre 400 et 499	29.51 ha	88 %	59 %	0.28	19.74	0	0.21	0	0
Les Plantins	ARTISANALE	EPCI	moins de 10	nc	5.75 ha	97 %	28 %	0	1.63	0	0	3.97	0
Amoudon	ARTISANALE	EPCI	moins de 10	entre 10 et 19	2.46 ha	73 %	39 %	0.19	1.3	0.32	0.09	0	0

Données et cartographie : DDT Savoie/ SCEM/PCP - 2023

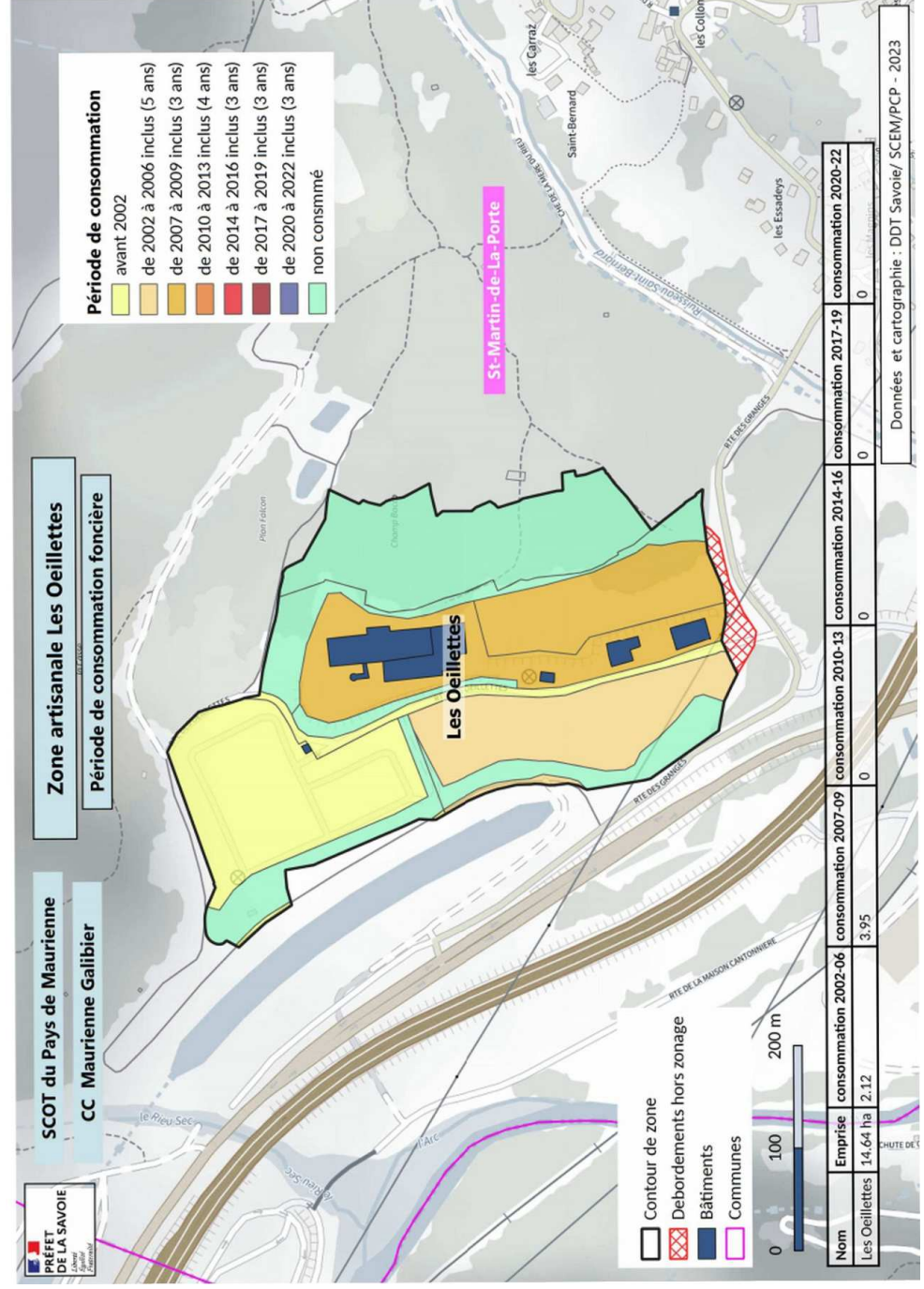
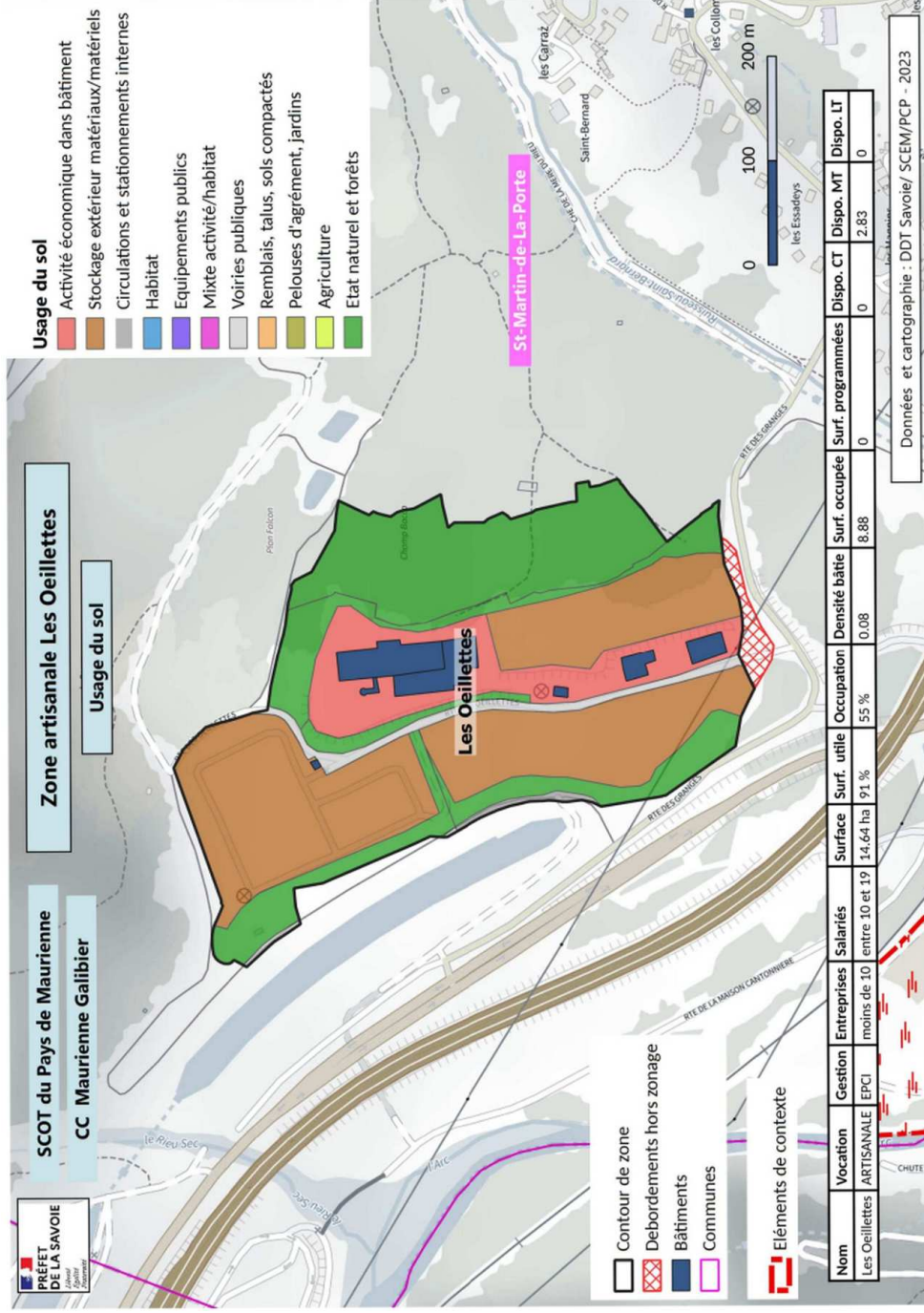
CC Coeur de Maurienne Arvan



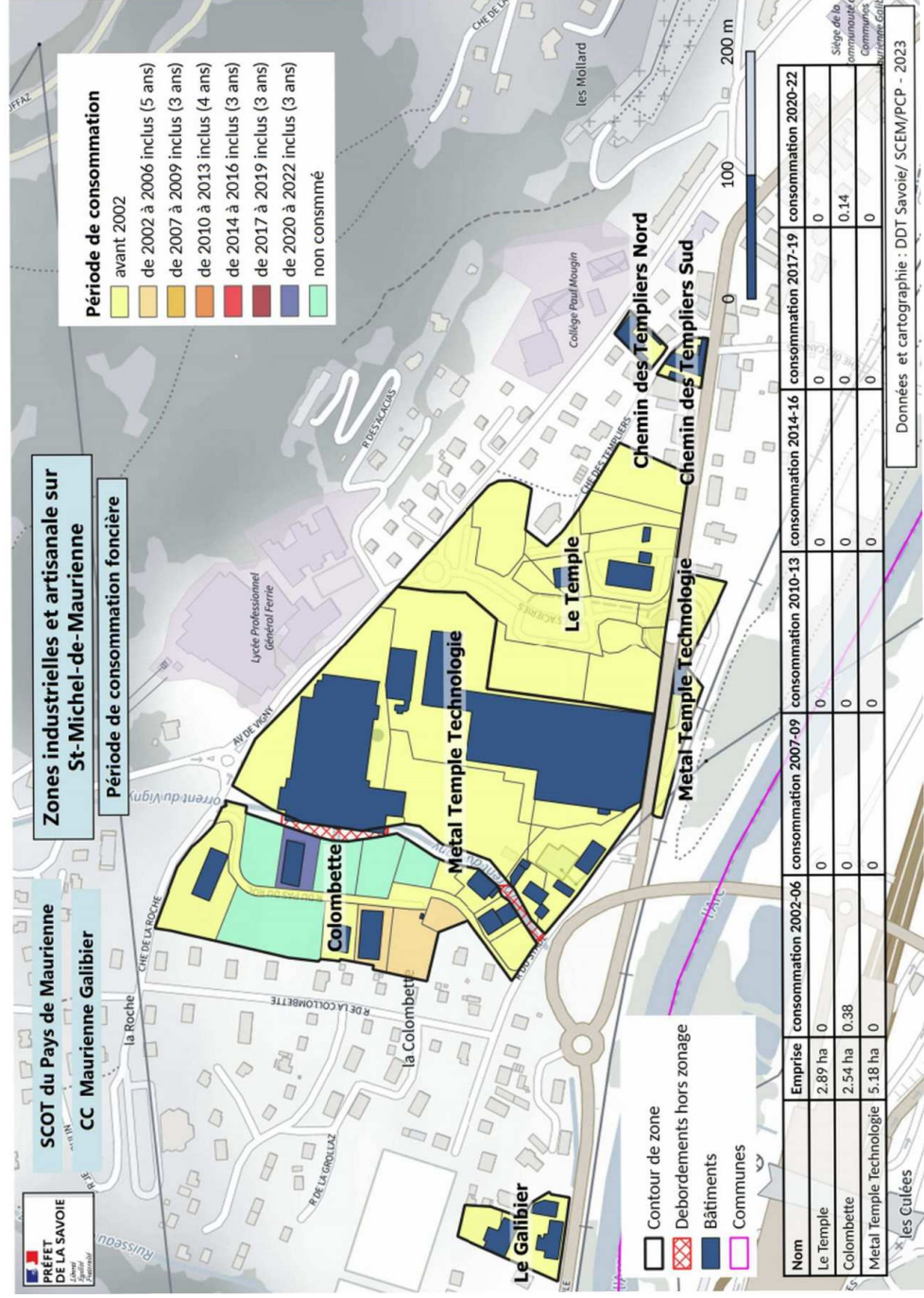
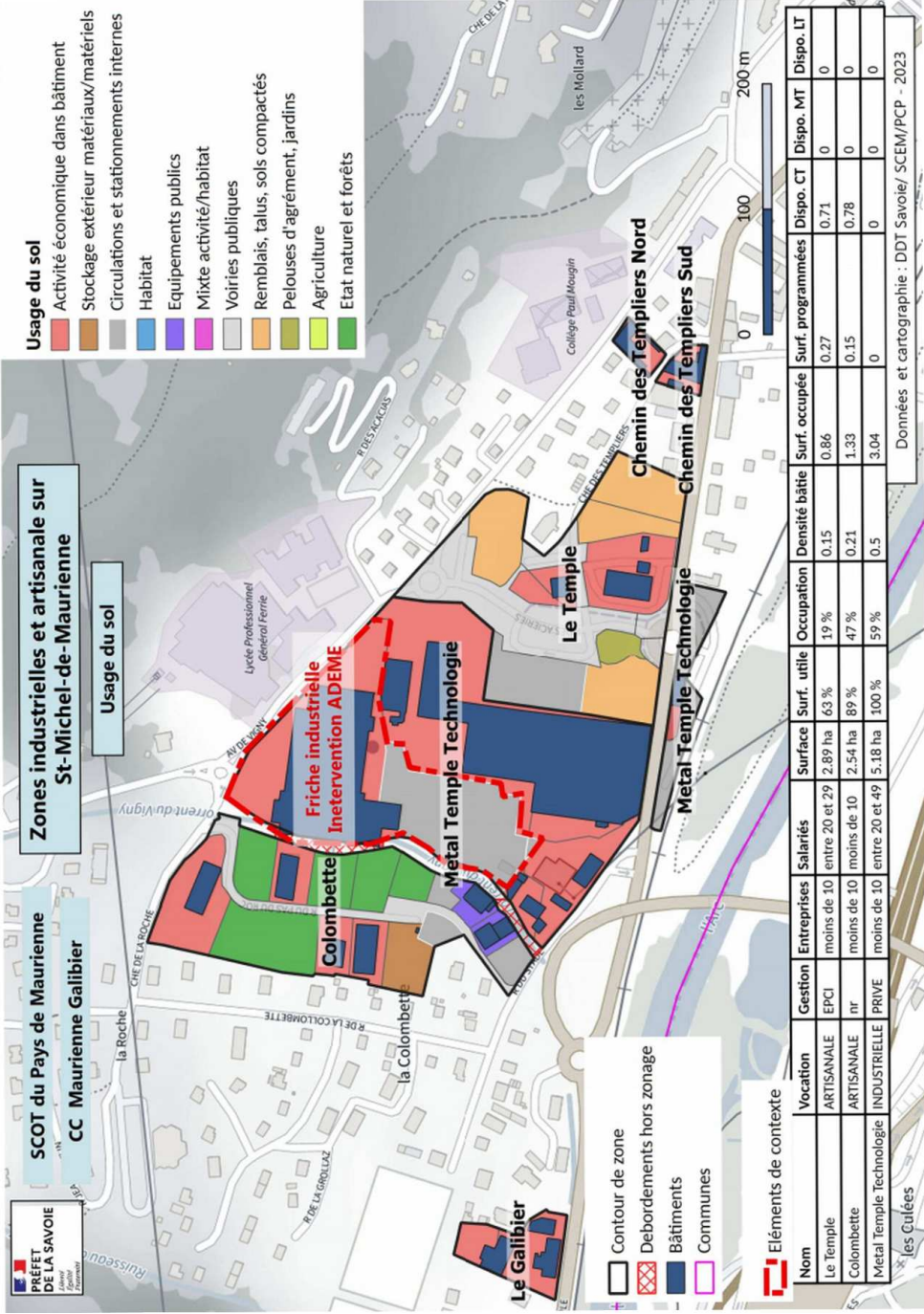
CC Coeur de Maurienne Arvan



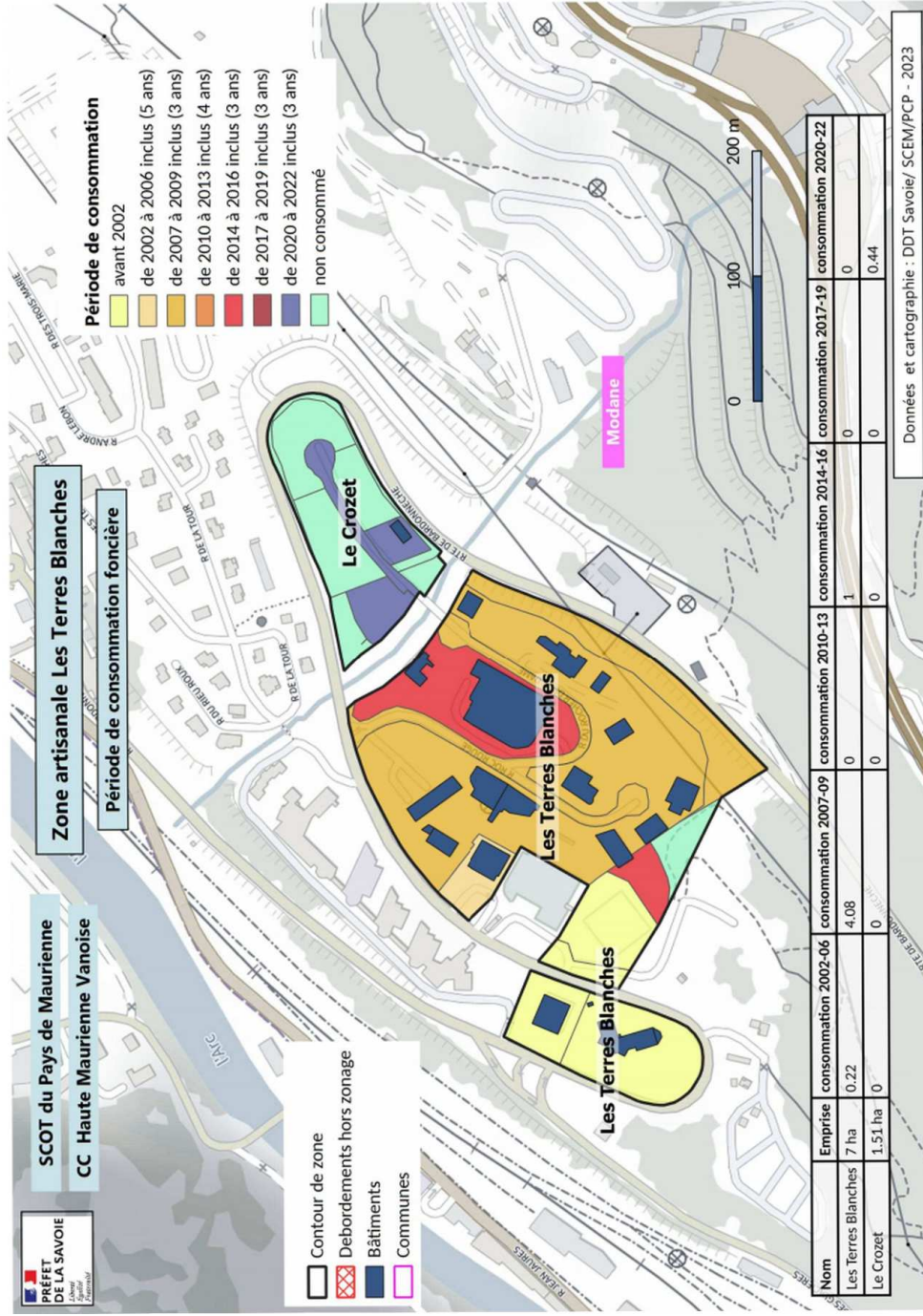
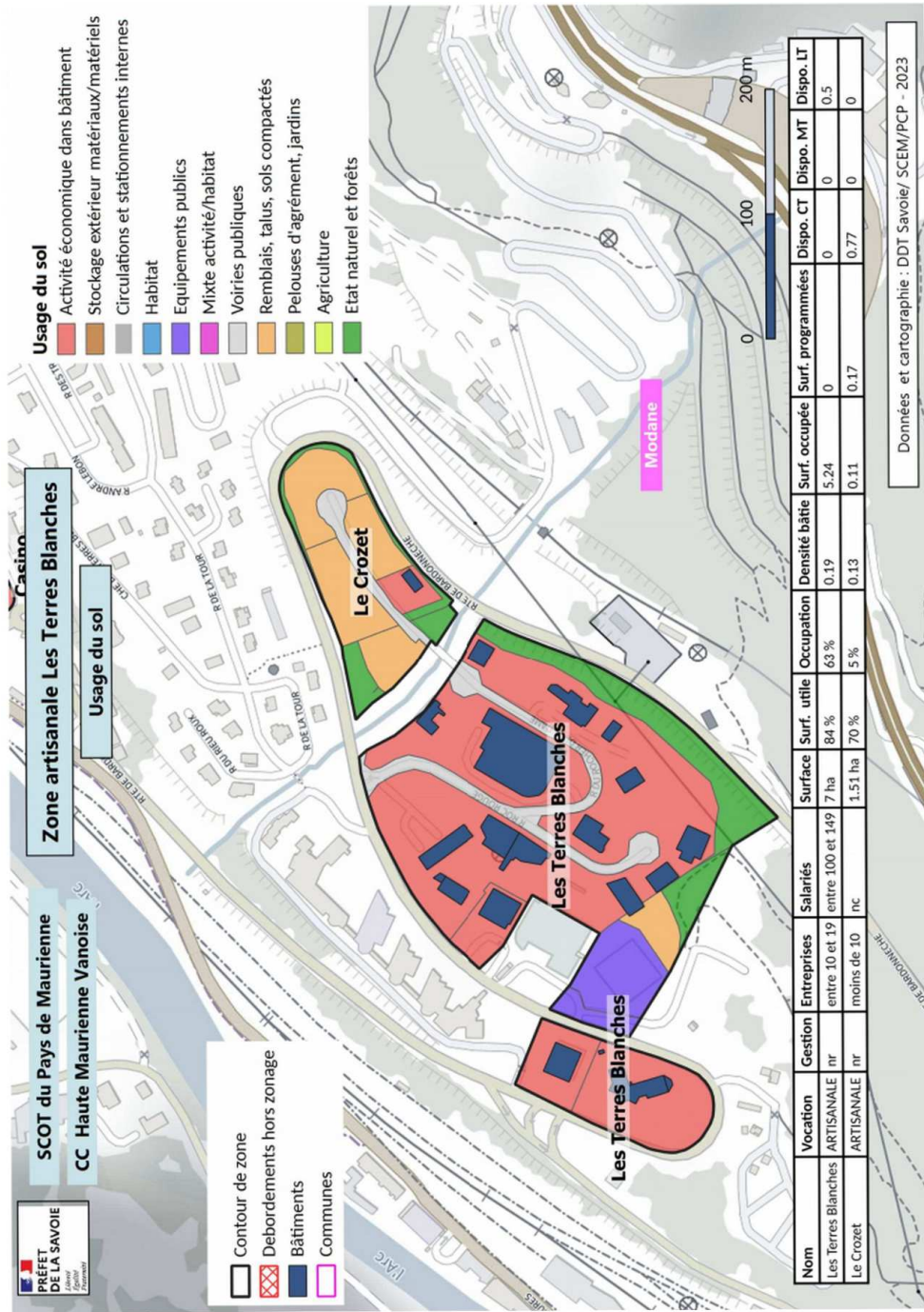
CC Maurienne Galibier



CC Maurienne Galibier



CC Haute Maurienne Vanoise



CC Haute Maurienne Vanoise

