

Les zones d'activité économique sur Coeur de Chartreuse - partie savoyarde

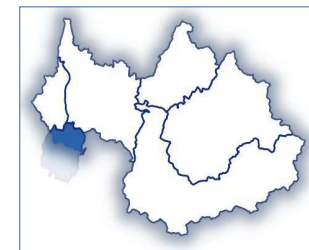
L'observatoire savoyard ne disposant pas de données sur les 7 communes iséroises de la CC Coeur de Chartreuse, et l'essentiel de l'activité étant située sur St-Laurent-du-Pont / Entre-Deux-Guiers, cette fiche n'apporte qu'une connaissance partielle.

La CC exerce sa compétence sur 6 zones d'activité, pour une surface d'environ 45 ha :

- Les Échelles : ZA du Maillet à vocation artisanale, la seule en Savoie
- St-Laurent-du-Pont : ZA Grange Venin à vocation artisanale et de petite industrie
- Entre-deux-Guiers : ZI Chartreuse-Guiers à vocation industrielle et artisanale
- St-Christophe-sur-Guiers : ZA la Fraidière à vocation artisanale et industrielle
- St-Pierre d'Entremont : Projet ZA du Petit Chenevey à vocation artisanale
- Entre-Deux-Guiers : Zone commerciale de Champ Perroud

Chiffres clefs -partie savoyarde

10 communes - 128 km²
 360 ha d'espace urbanisé hors voiries – 1 % du territoire
 15 ZAE - 19 ha de foncier économique – 0,5 ha disponibles
 5 300 habitants (2019)
 1 050 emplois (INSEE 2019)
 500 emplois salariés hors administrations, services publics et agriculture (CCI 2021)
 40 emplois salariés en ZAE (8%)

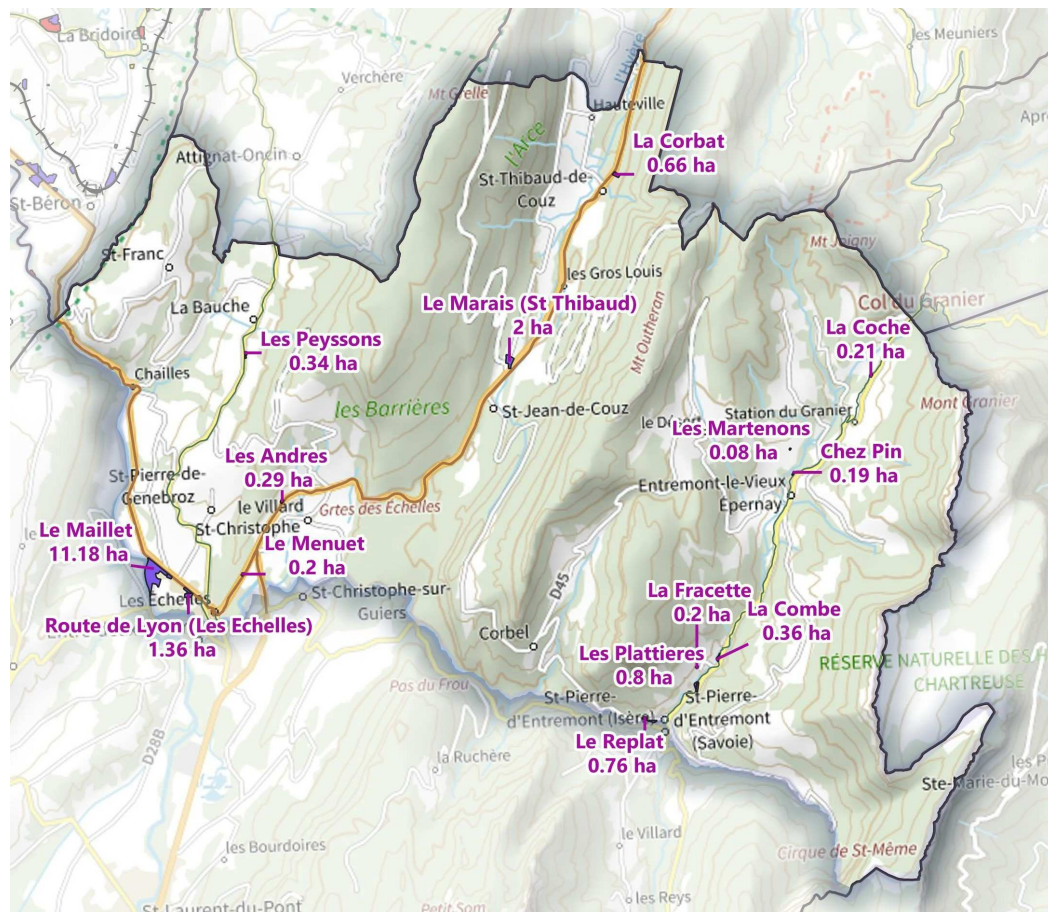
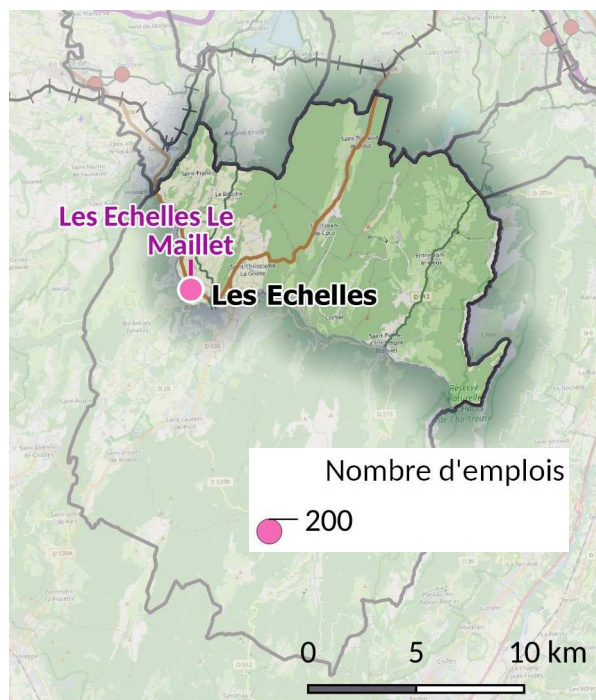


Sur l'ensemble de la CC :

17 communes – 17 000 habitants (2020)
 4 450 emplois (INSEE 2020)
 1 875 emplois salariés hors administrations, services publics et agriculture (INSEE 2020)

Emploi sur les pôles économiques

Un pôle économique regroupe des zones économiques adjacentes ou proches, présentant une continuité géographique et une logique d'accessibilité. Les zones ponctuelles, de petites taille et/ou sans rayonnement ou enjeu particulier, sont pour ce faire écartées.



Sauf à densifier l'existant, les zones économiques sur la partie savoyarde de la 4C n'offrent quasiment plus de disponibilité (1 400 m² aux Echelles et 3 400 m² à La Bauche).

Seule la zone du Maillet constitue une réelle ZAE, les autres relèvent d'un classement au PLU qui entérine et pérennise l'activité des entreprises en place, essentiellement des artisans du bâtiment et de la filière bois.

La zone du Maillet accueille une vingtaine d'entreprises, pour un peu moins de 200 emplois.



Le Maillet – crédit photo CC Coeur de Chartreuse

Cartographies de la principale zone d'activité économique savoyarde sur la CC Coeur de Chartreuse

