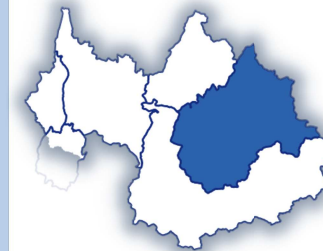


## Les zones d'activité économique en Tarentaise

L'économie de Tarentaise, clairement orientée vers une monoculture du ski, et accessoirement du Beaufort, présente une faiblesse particulière au regard de l'offre foncière en zone d'activité. Les 6,3 ha identifiés par l'observatoire comme disponibles à court ou moyen terme ne permettront pas le ré-équilibre vers une activité productive locale. Les entreprises en place ne sont pas dans une logique d'optimisation foncière (part importante du stockage de matériaux), et certaines zones d'activités présentent un taux conséquent de résidentiel.

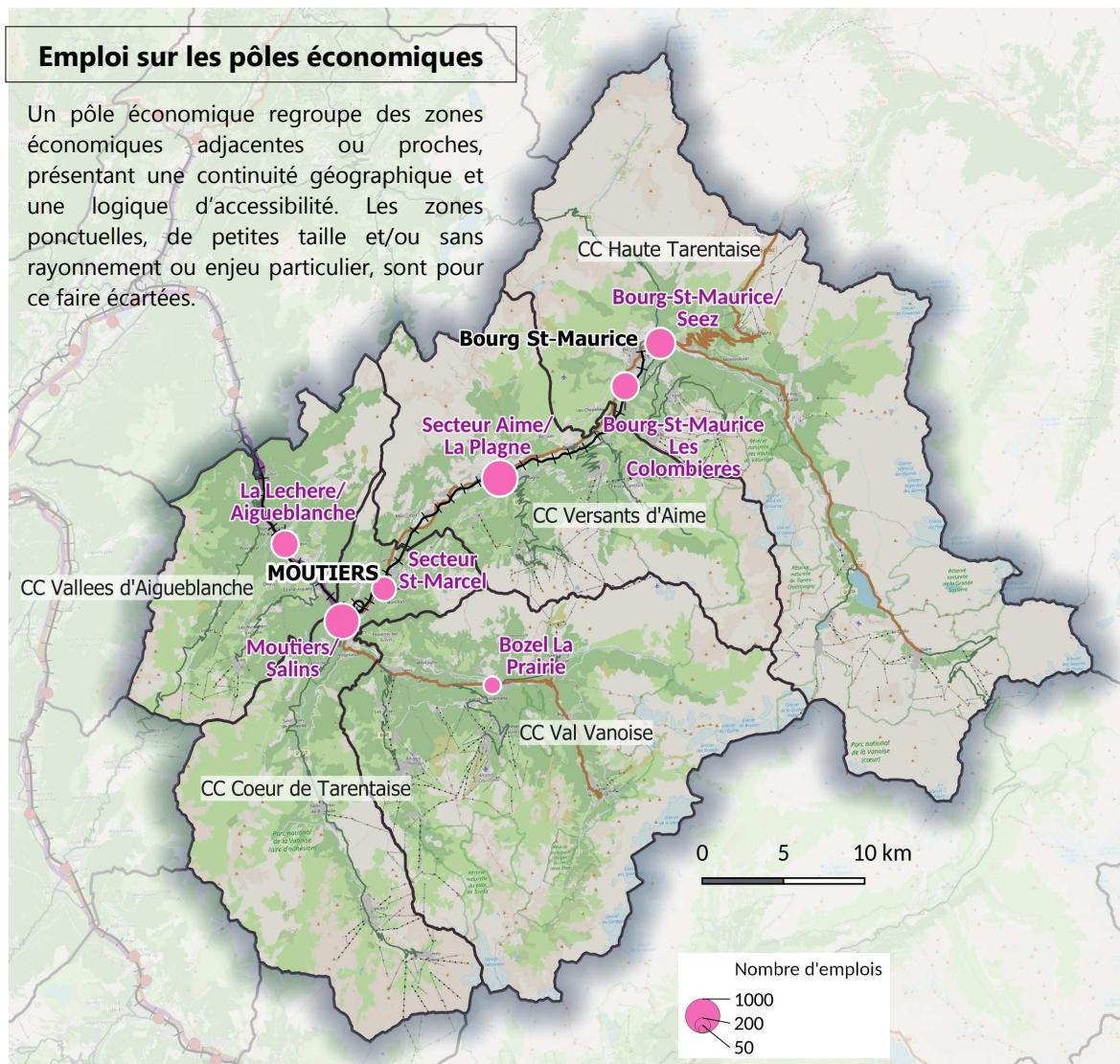
### Chiffres clefs

30 communes - 5 EPCI - 1 780 km<sup>2</sup>  
3 068 ha d'espace urbanisé hors voiries – 1,7 % du territoire  
97 ZAE - 216 ha de foncier économique – 6,3 ha disponibles  
50 557 habitants (INSEE 2020)  
33 460 emplois (INSEE 2019 – emplois dans la zone)  
17 450 emplois salariés hors administrations, services publics et agriculture (CCI 2021)  
2 500 emplois salariés en ZAE (14%)



### Emploi sur les pôles économiques

Un pôle économique regroupe des zones économiques adjacentes ou proches, présentant une continuité géographique et une logique d'accessibilité. Les zones ponctuelles, de petites taille et/ou sans rayonnement ou enjeu particulier, sont pour ce faire écartées.



### 8 entreprises dans le Top 50 savoyard

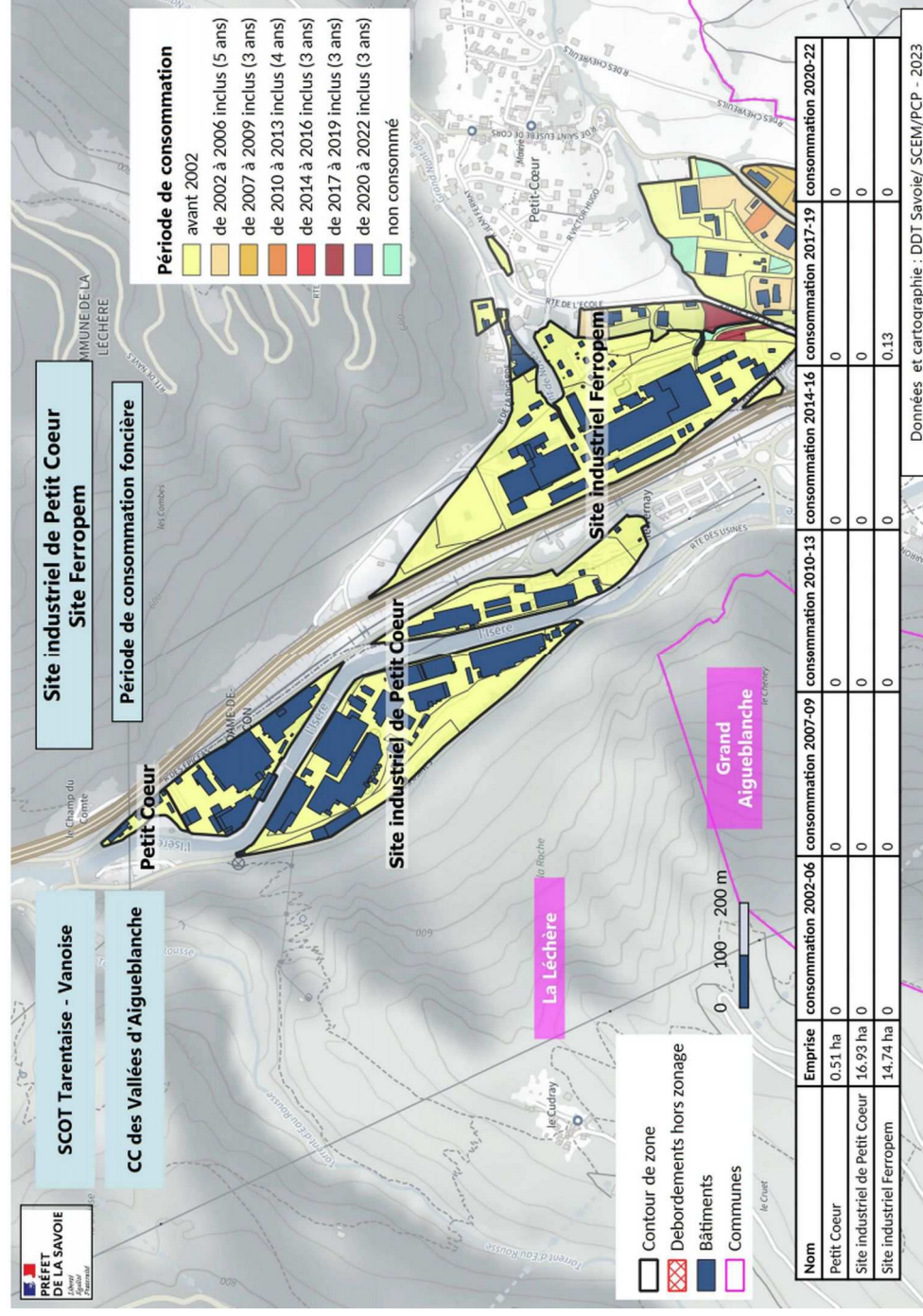
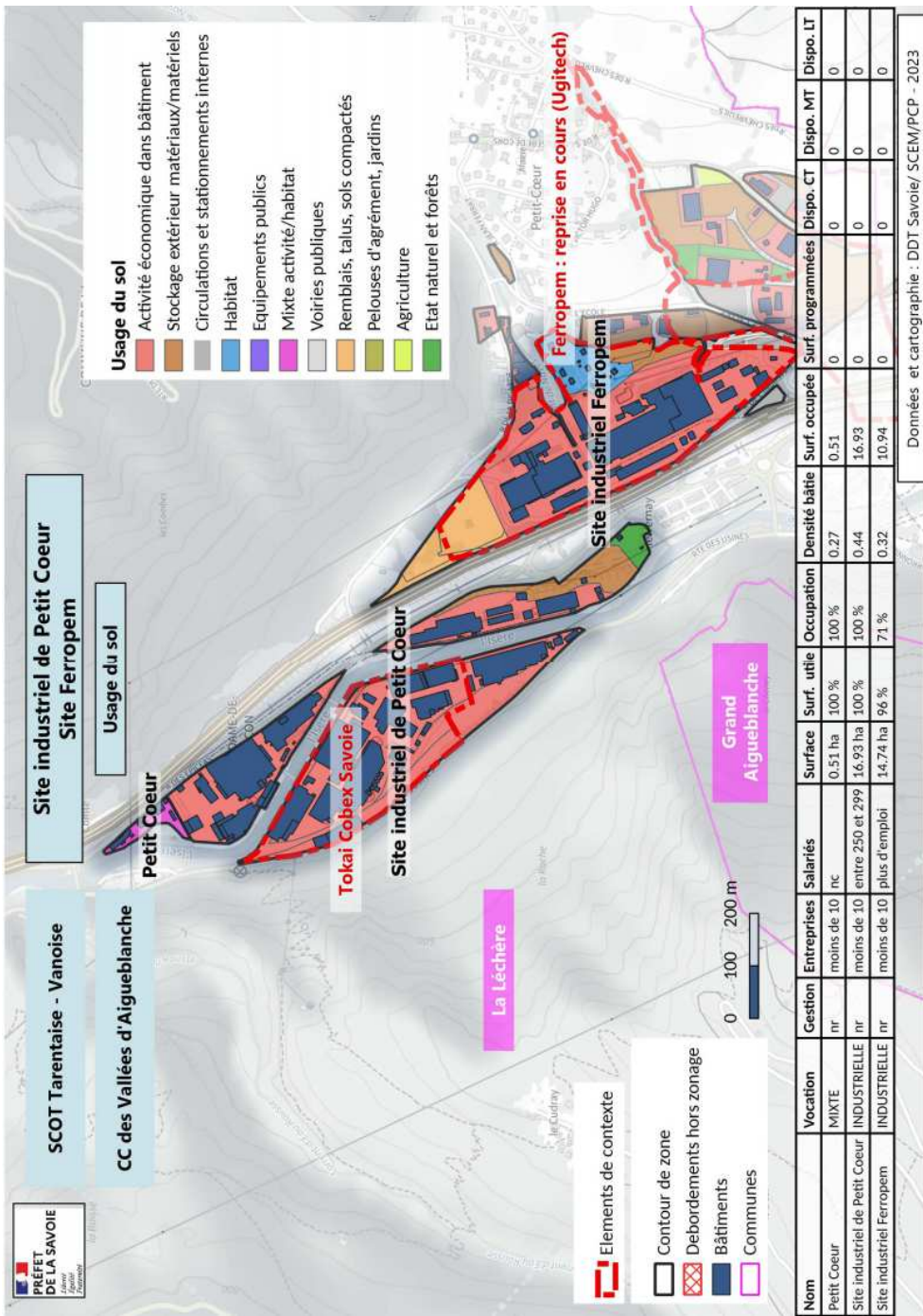
Palmarès 2022 des entreprises ( source Eco Savoie Mont Blanc)

Entreprise	Activité	Emplois	CA (M€)	Rang
Tokai Cobex Savoie (La Léchère)	Carbone et graphites artificiels	370	101	17
SETAM (Les Belleville)	Remontées mécaniques	54	77	24
MSSA (St-Marcel)	Chimie industrielle	310	73	28
S3V (Courchevel)	Remontées mécaniques	163	73	29
SEVABEL (Les Belleville)	Remontées mécaniques	71	70	30
STGM (Tignes)	Remontées mécaniques	62	90	33
Super U (Bourg-St-M.)	Supermarché	144	56	36
STVI (Val d'Isère)	Remontées mécaniques	77	51	41

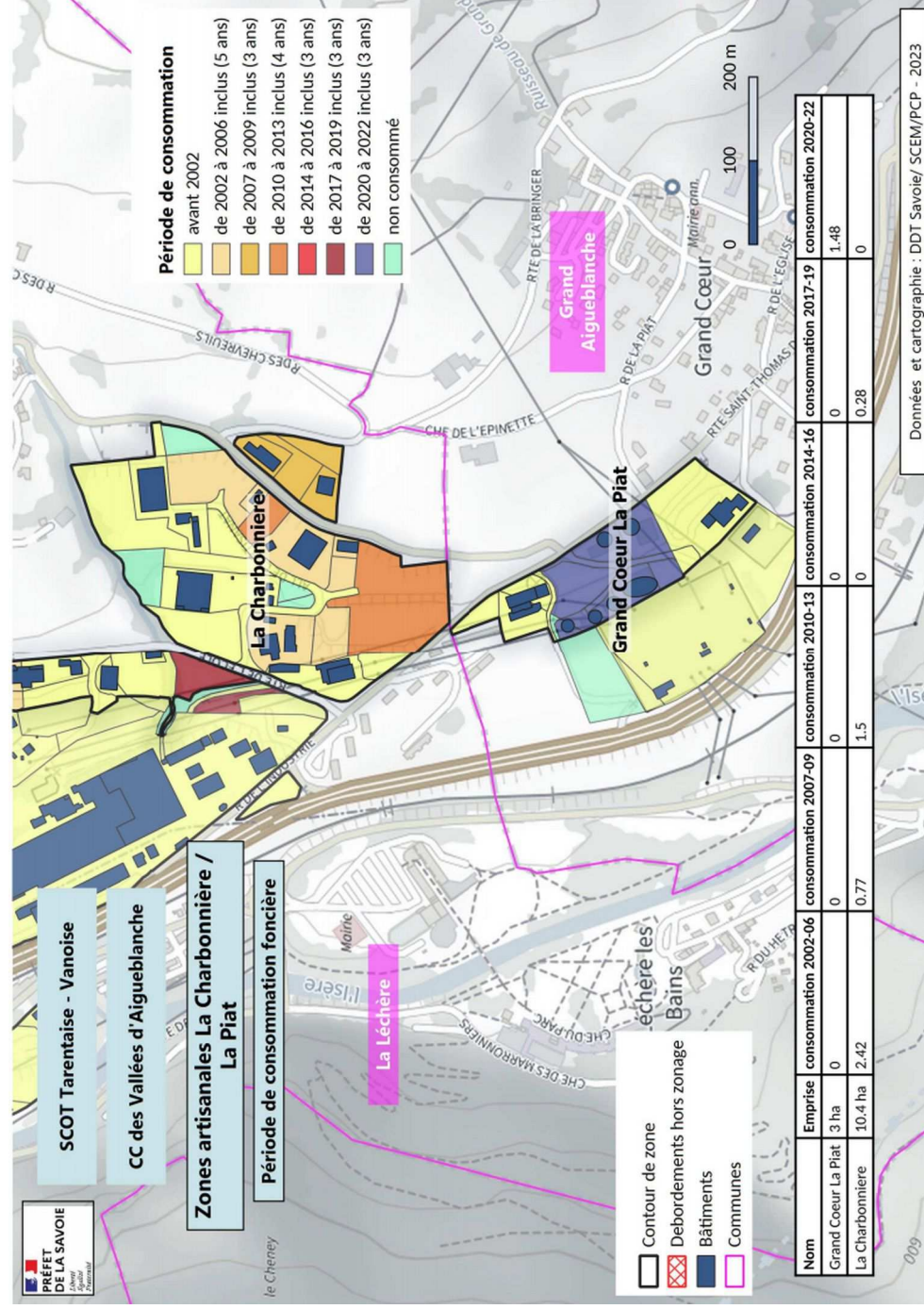
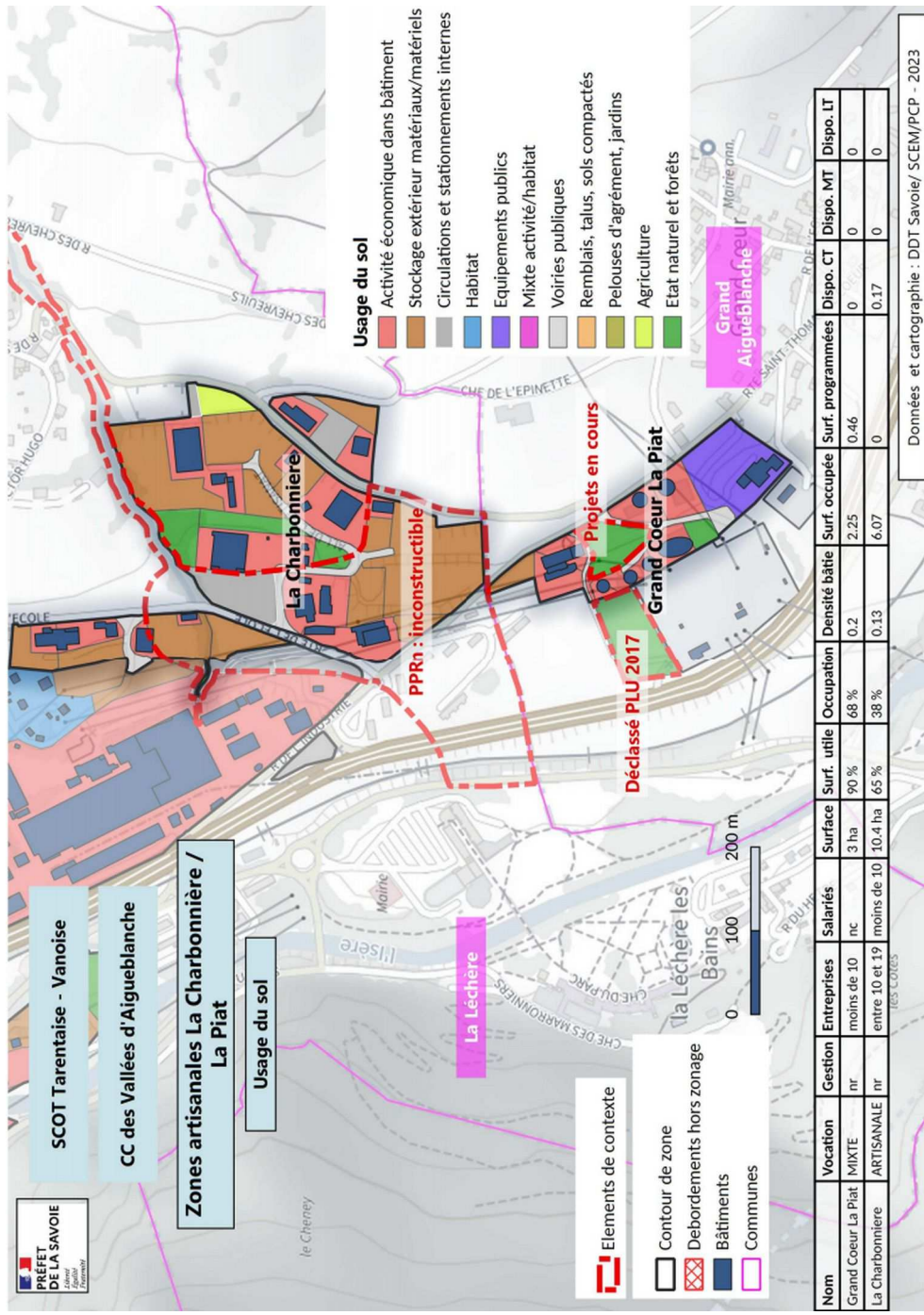
POLE ECO	EMPRISE	ETABLISSEMENTS	EMPLOIS
<b>Vallees d'Aigueblanche</b>			
La Lechere/ Aigueblanche	46 ha	moins de 10	entre 400 et 450
<b>Coeur de Tarentaise</b>			
Moutiers/ Salins	14 ha	entre 50 et 70	entre 650 et 700
Secteur St-Marcel	12 ha	moins de 10	entre 300 et 350
<b>Val Vanoise</b>			
Bozel La Prairie	9 ha	entre 30 et 50	entre 150 et 200
<b>Versants d'Aime</b>			
Secteur Aime/ La Plagne	32 ha	entre 70 et 100	entre 700 et 750
<b>Haute Tarentaise</b>			
Bourg-St-Maurice/ Seez	26 ha	entre 50 et 70	entre 500 et 550
Bourg-St-Maurice Les Colombieres	24 ha	entre 50 et 70	entre 400 et 450



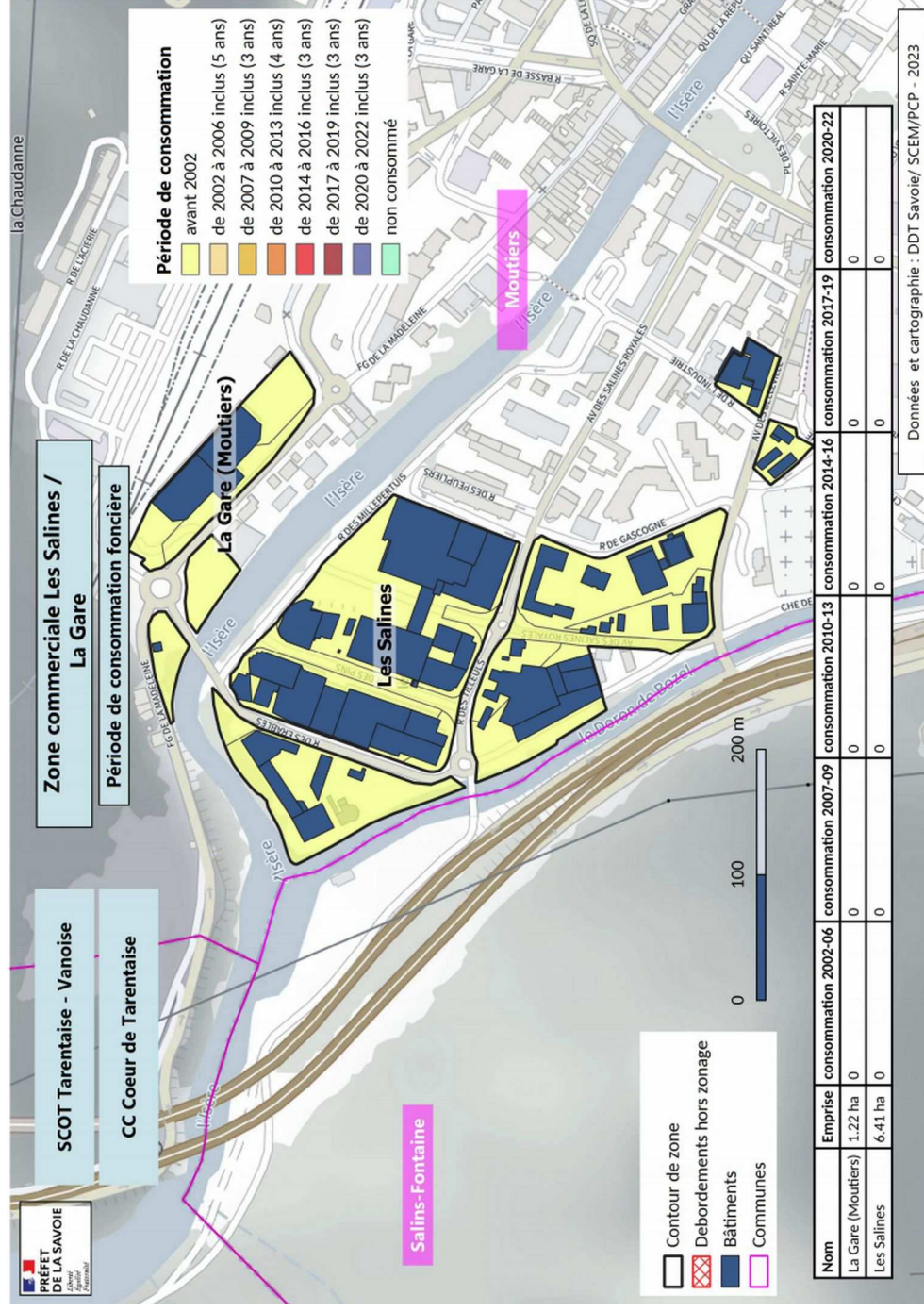
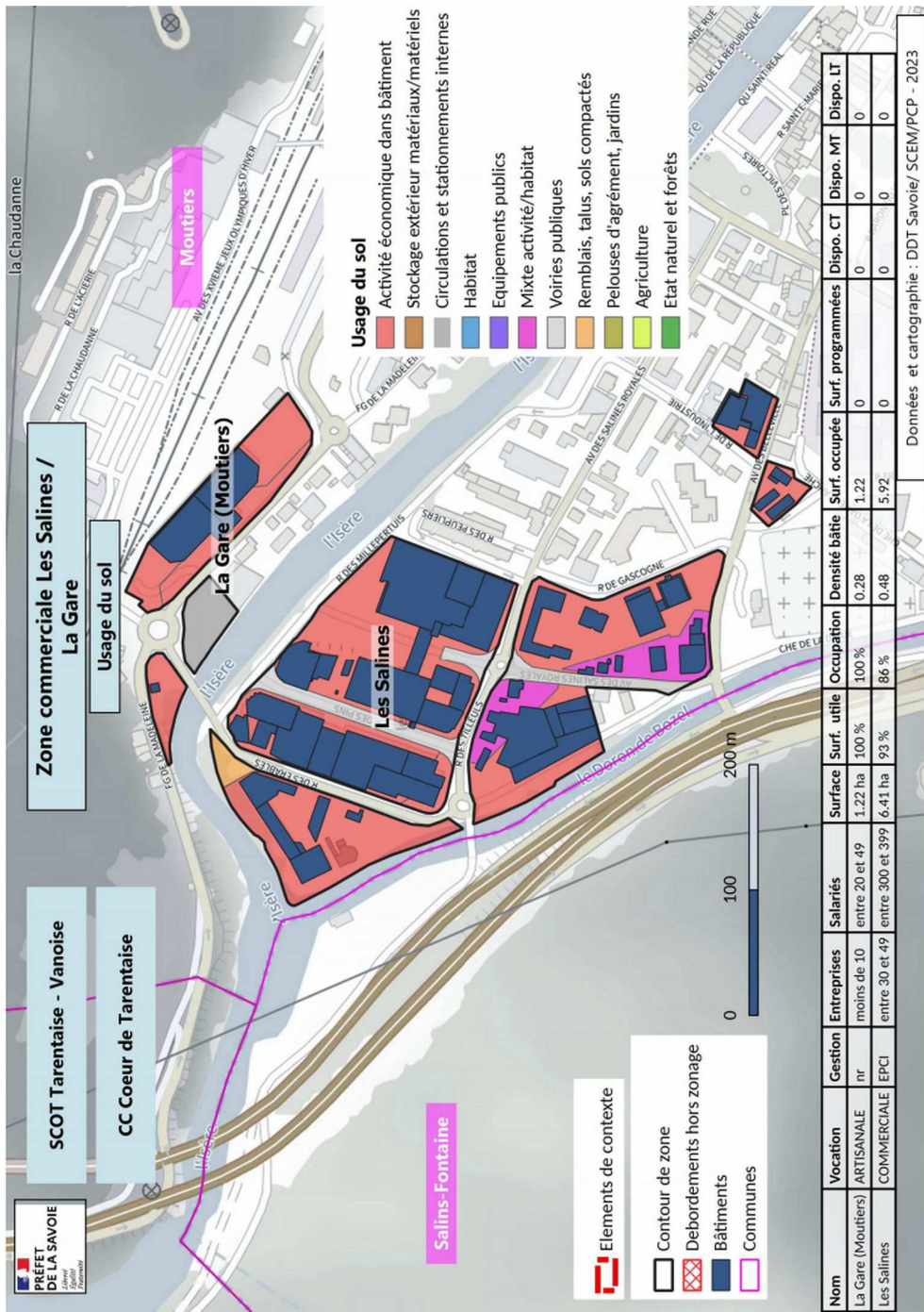
# CC des Vallées d'Aigueblanche



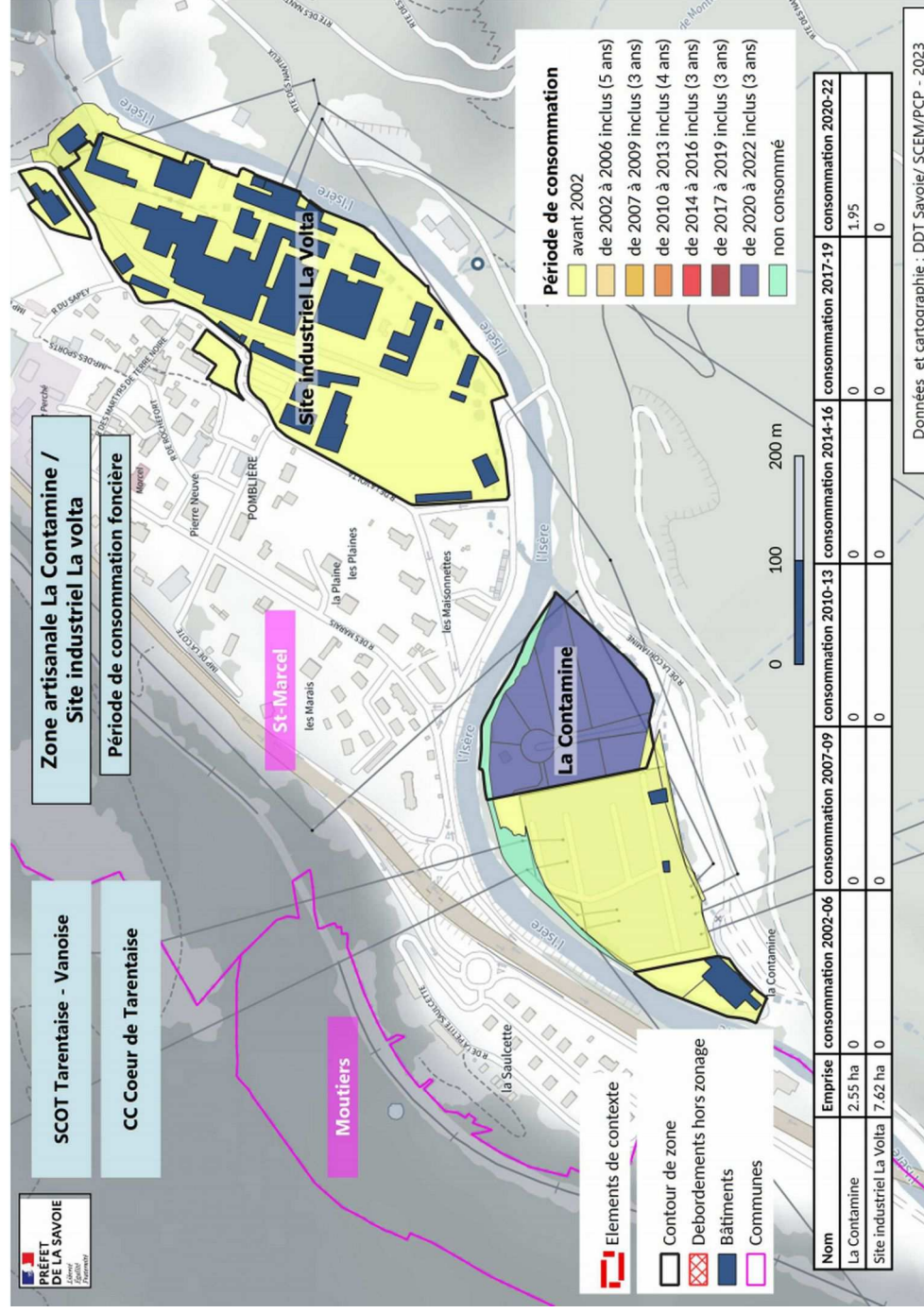
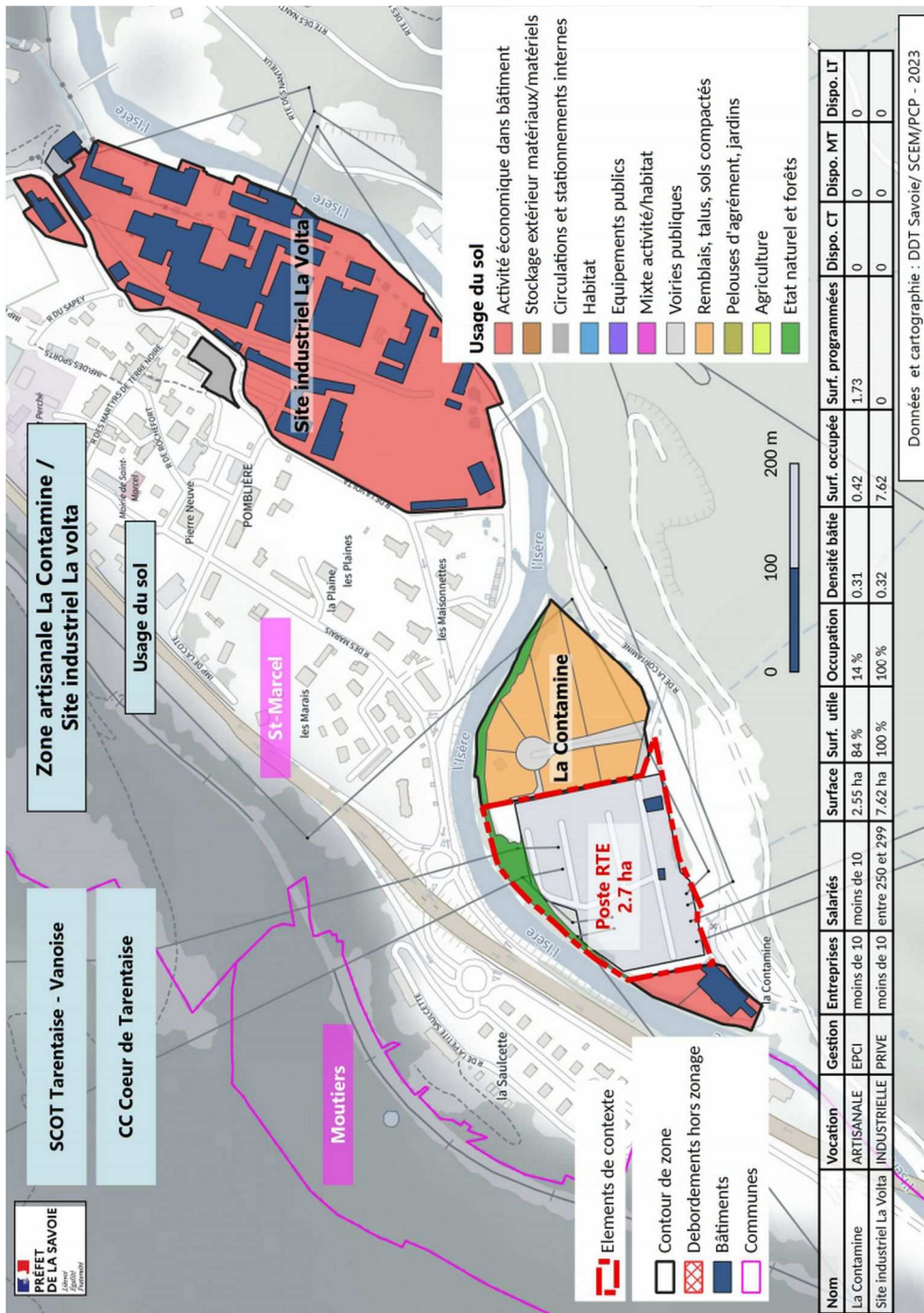
# CC des Vallées d'Aigueblanche



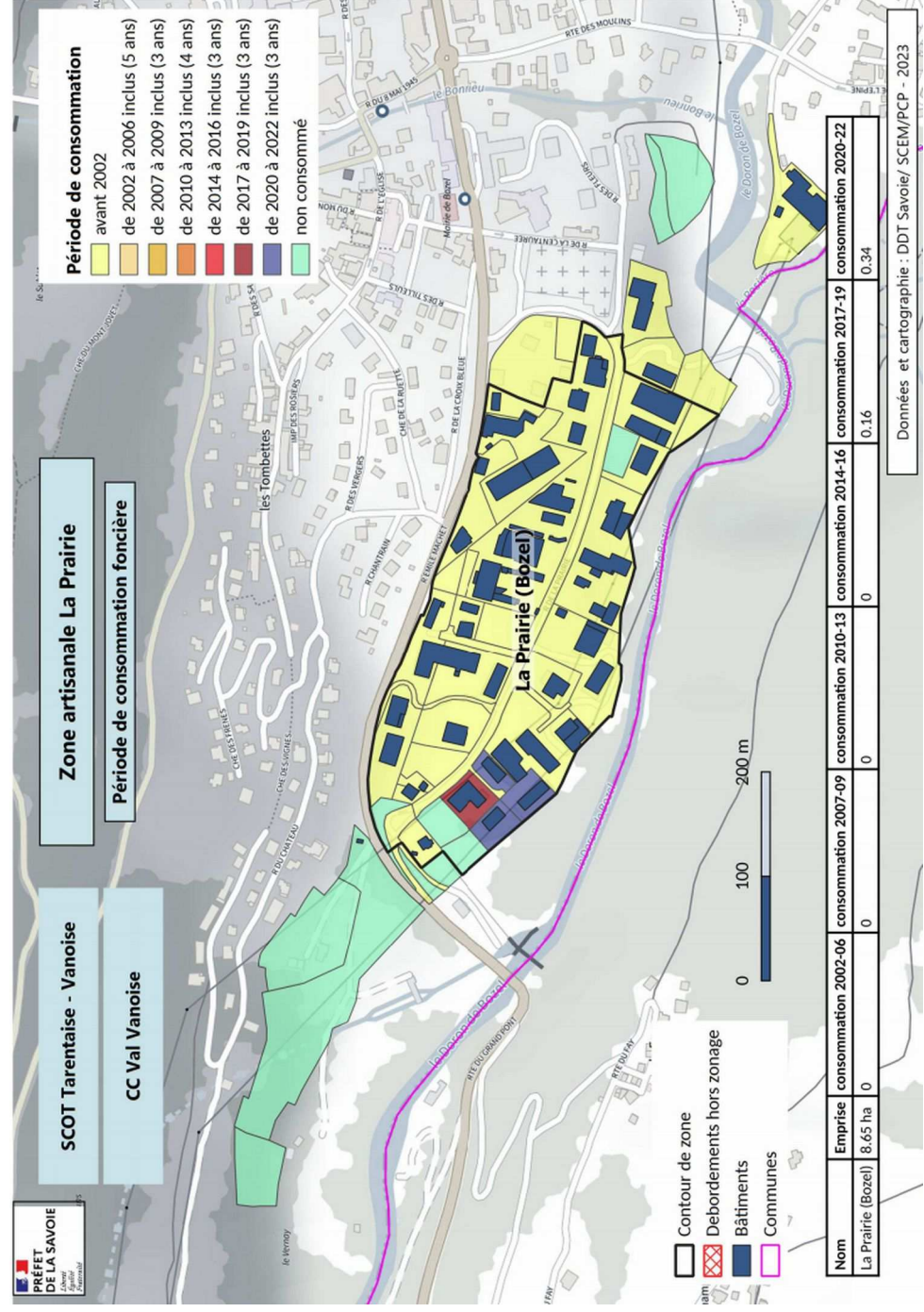
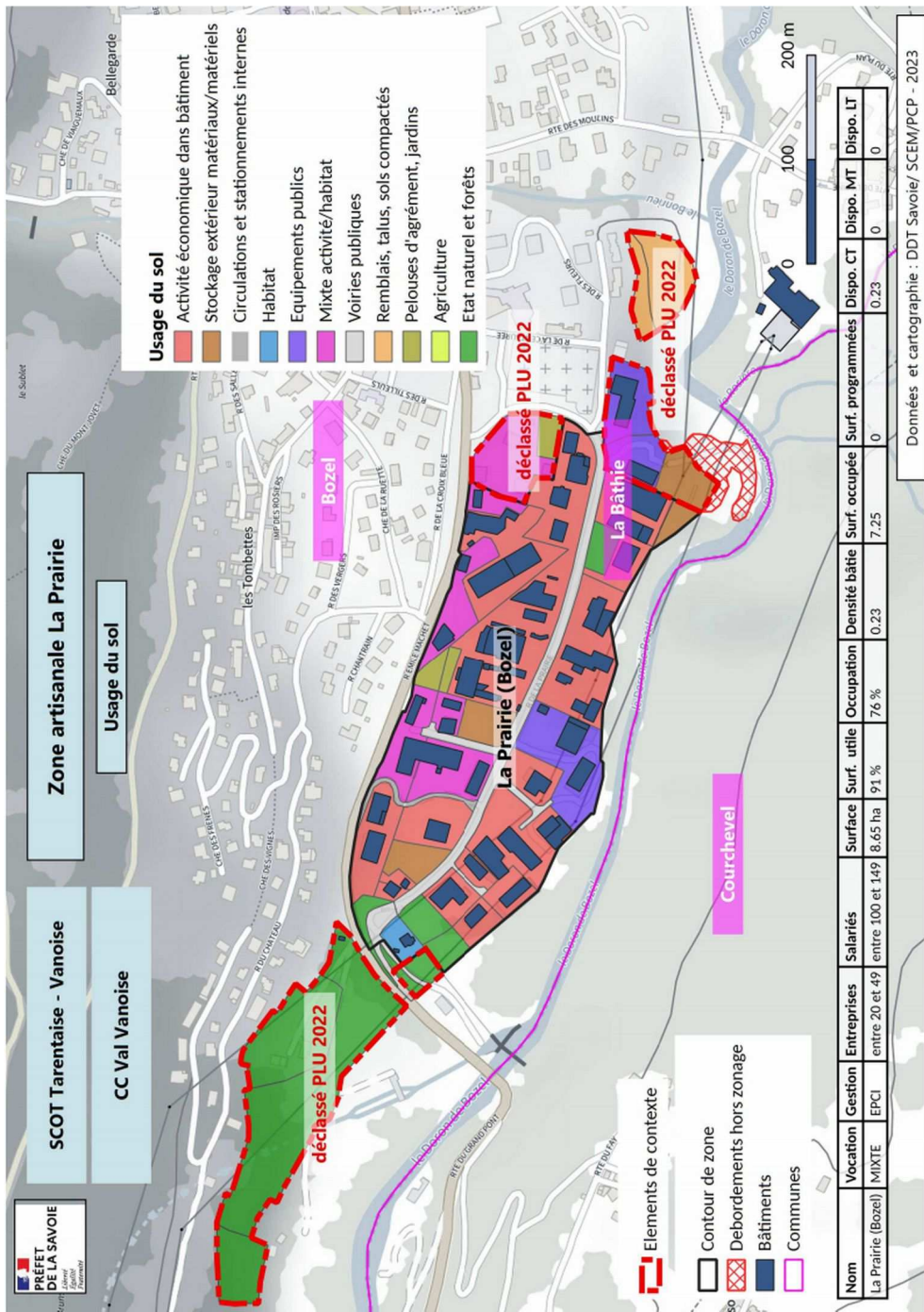
# CC Coeur de Tarentaise



# CC Coeur de Tarentaise



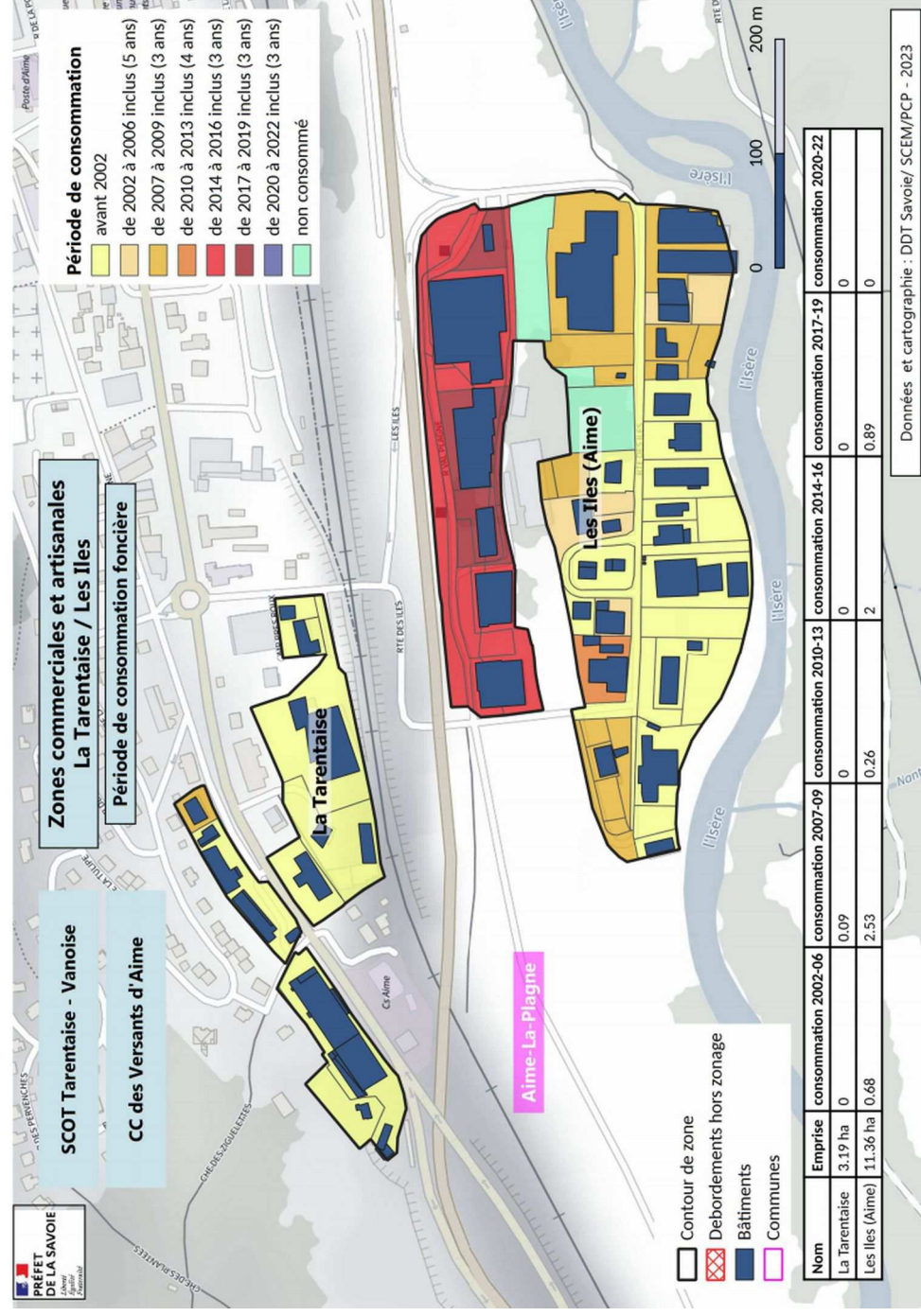
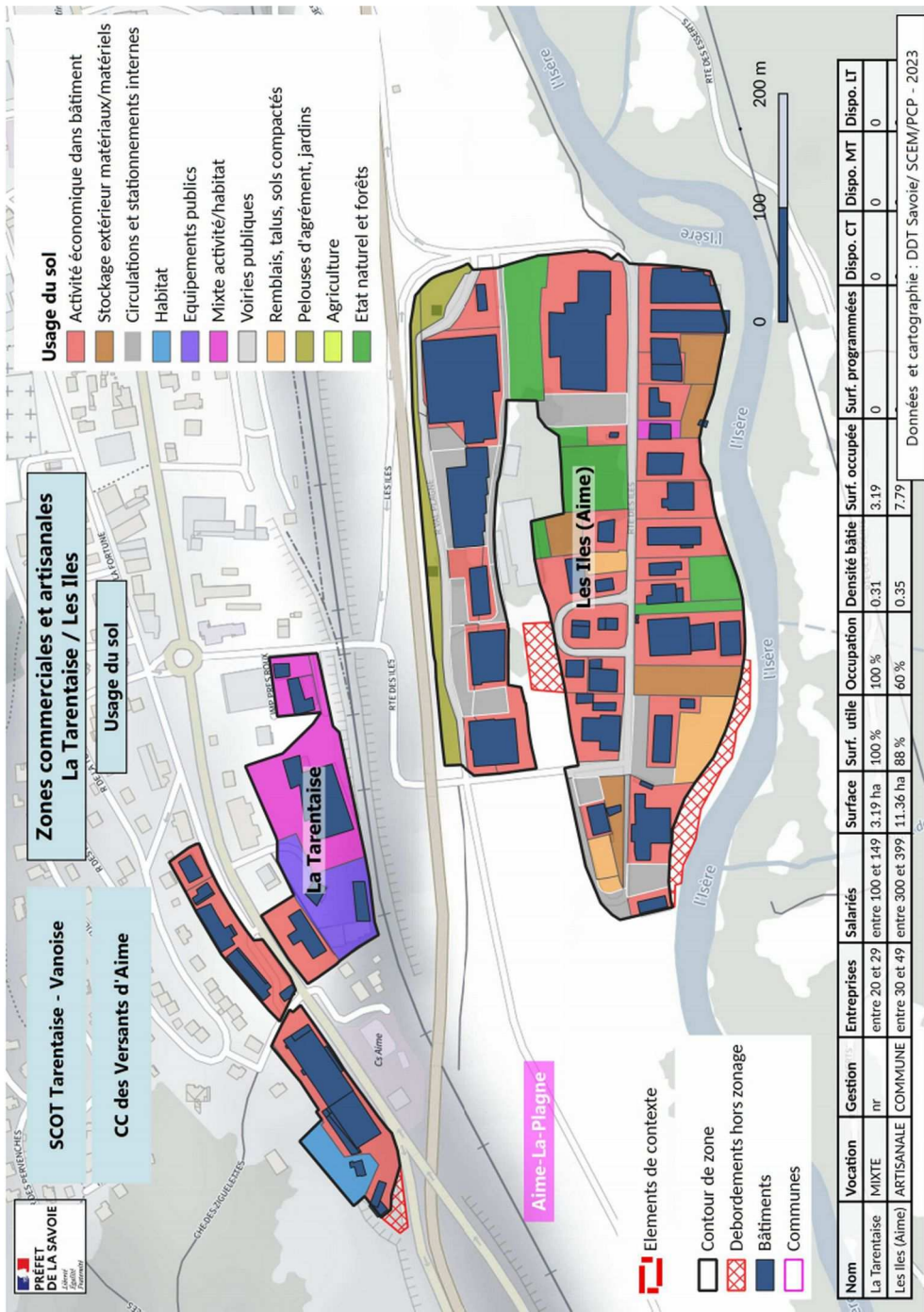
# CC Val Vanoise



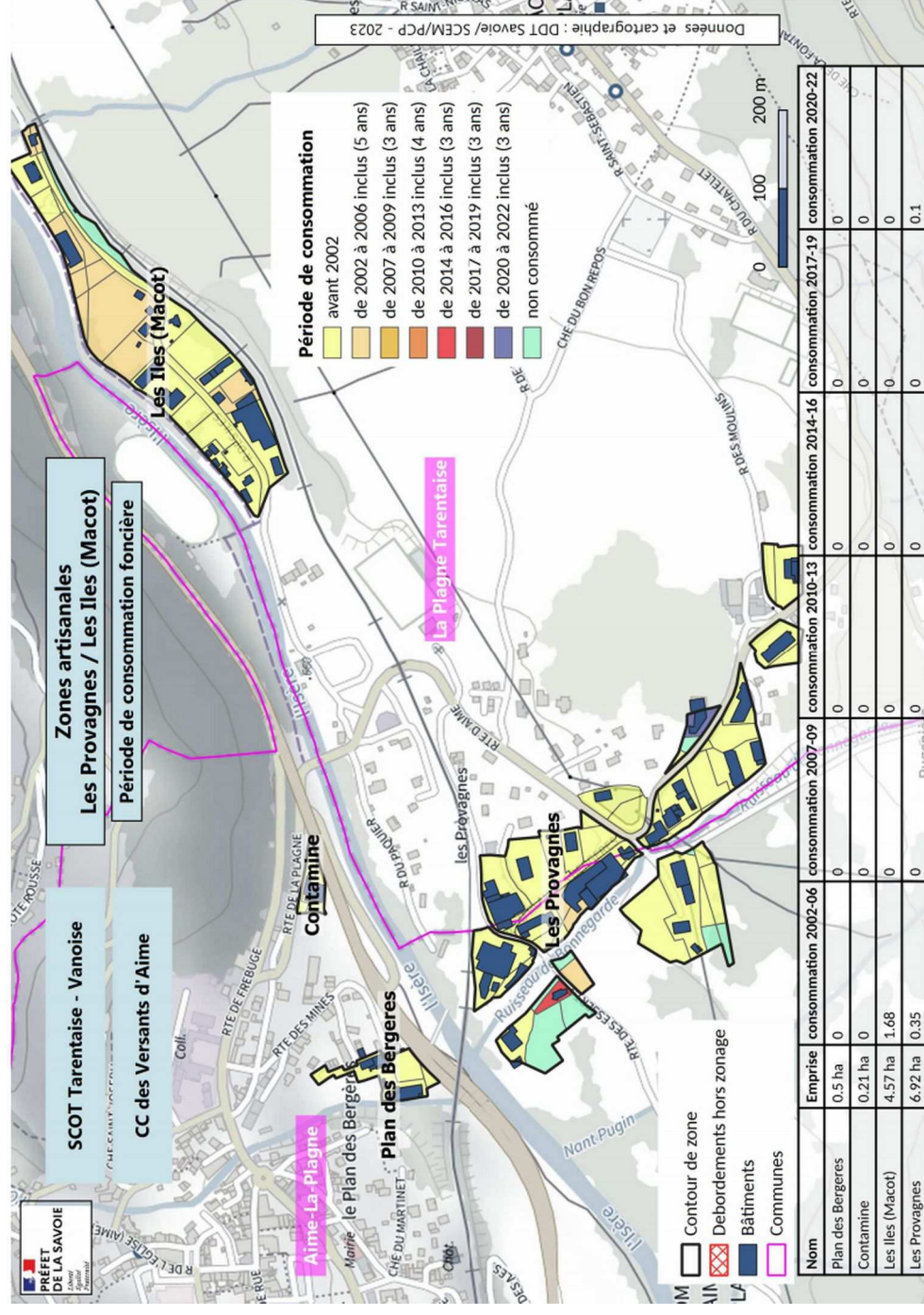
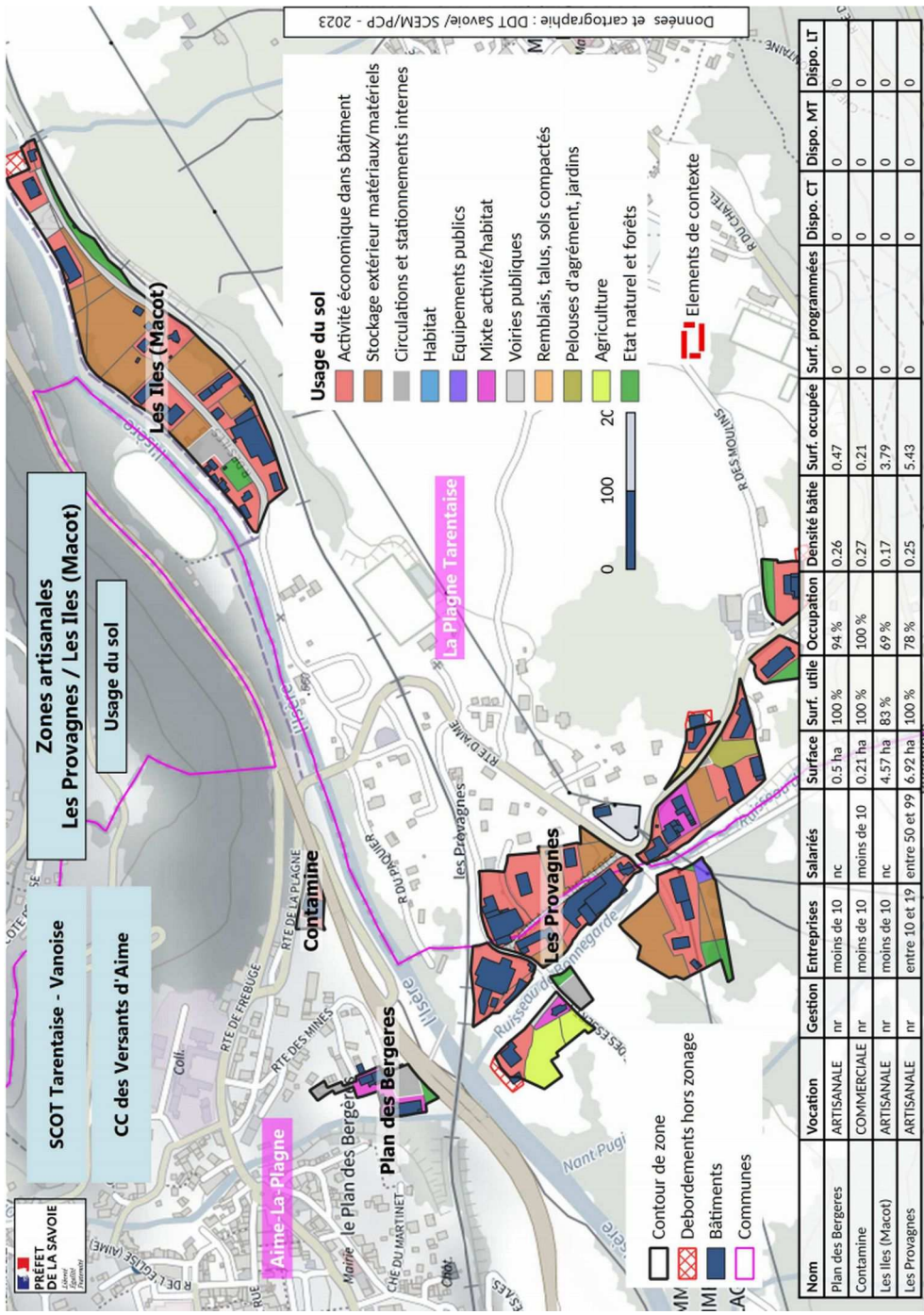




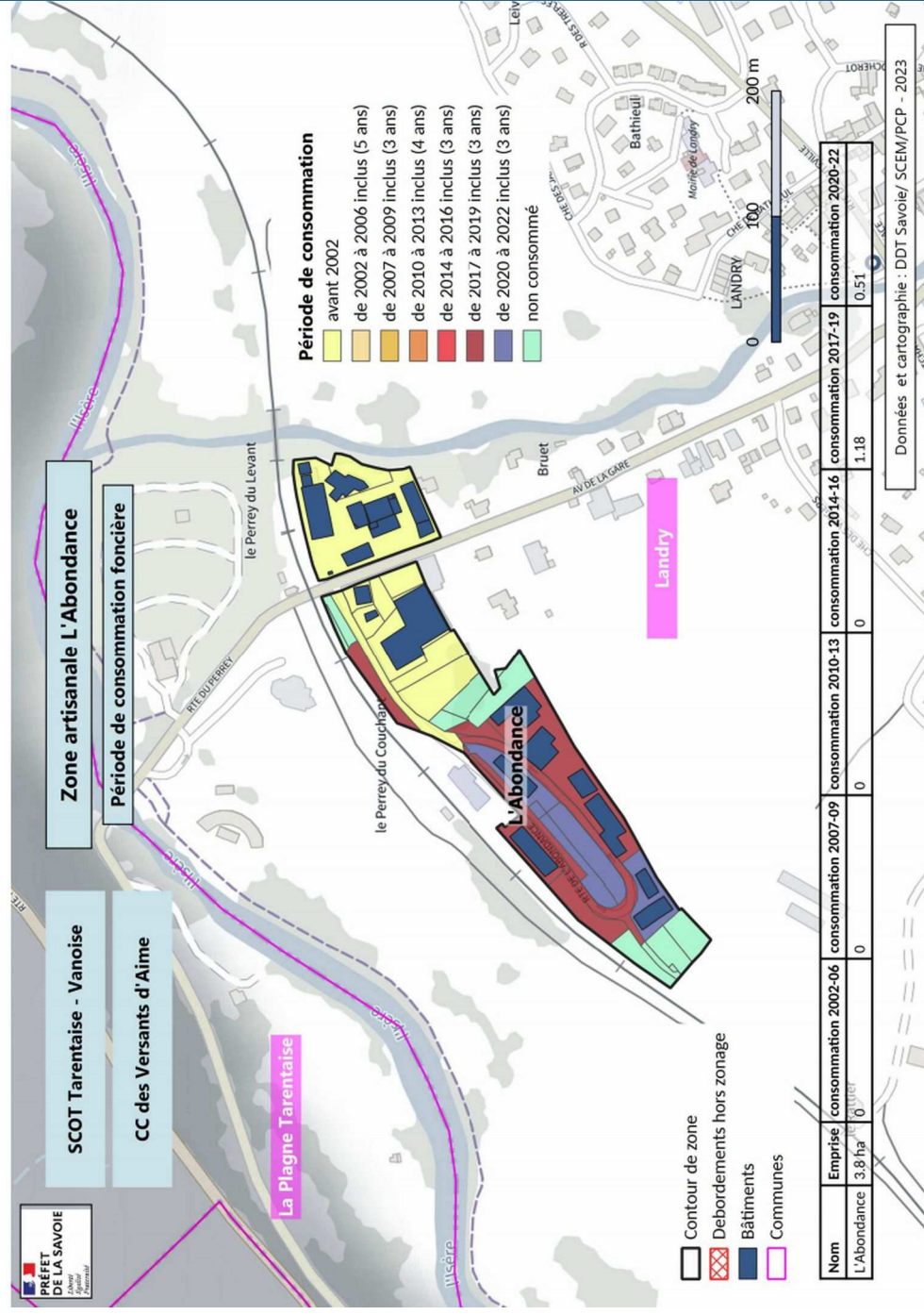
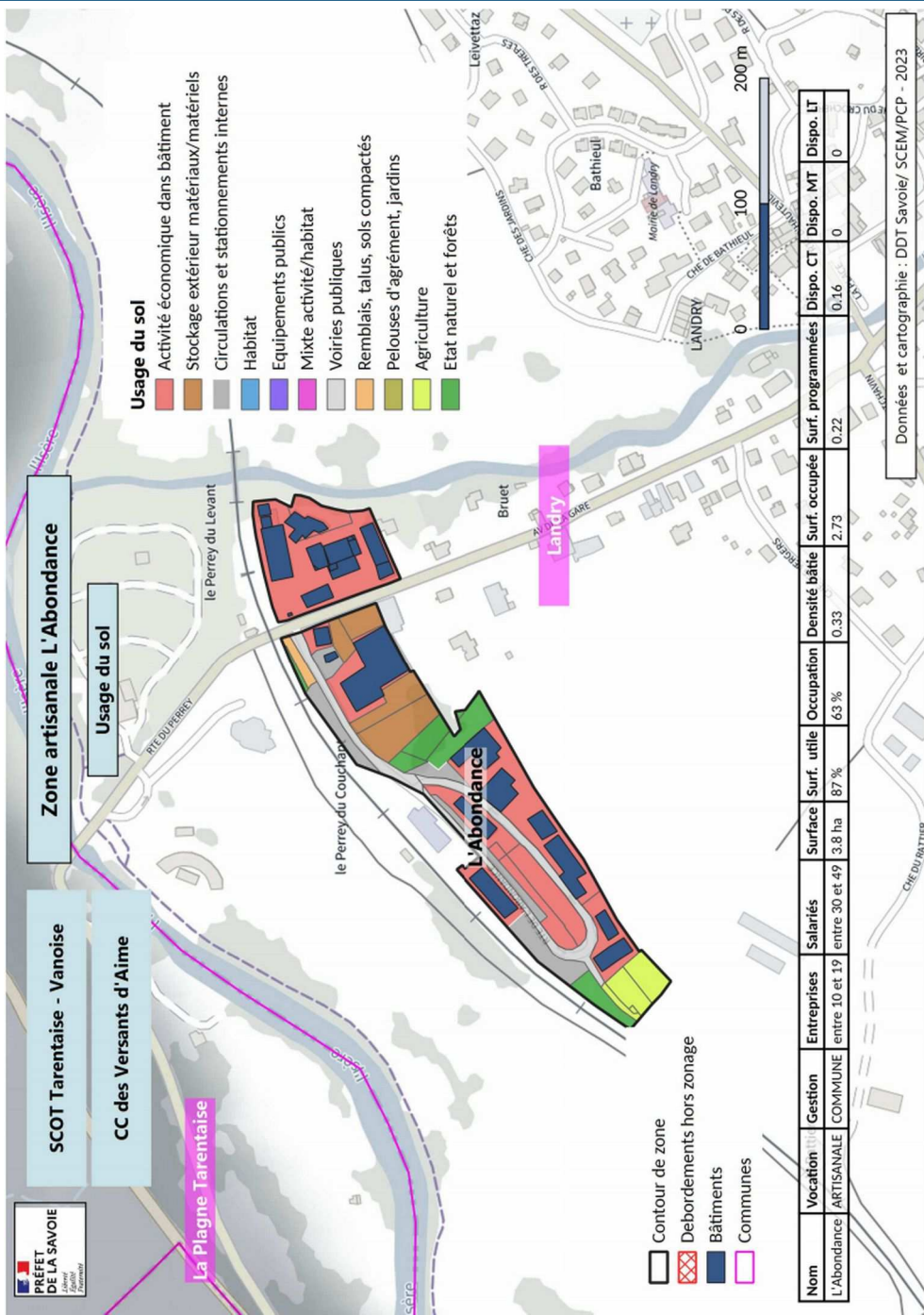
# CC des Versants d'Aime



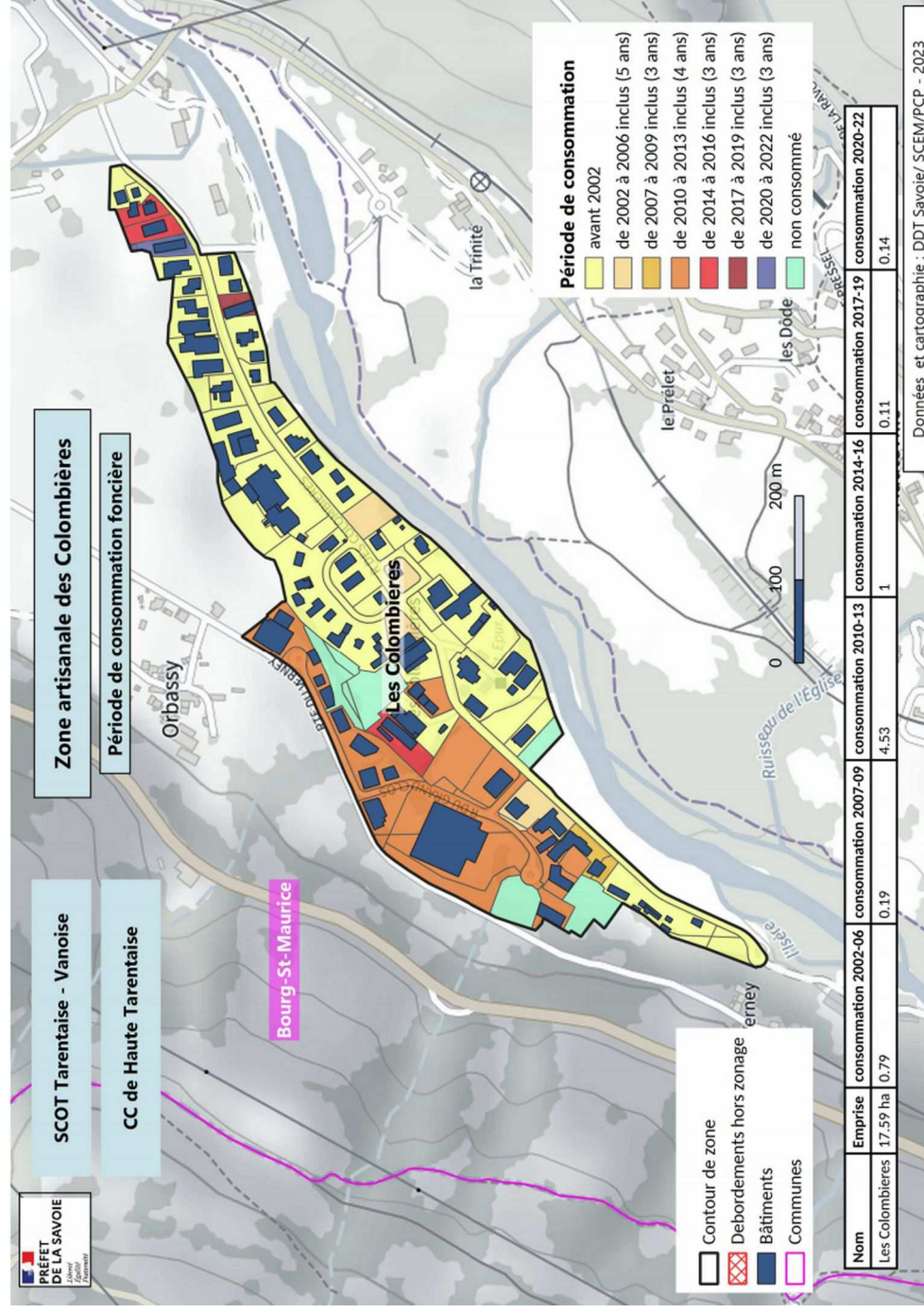
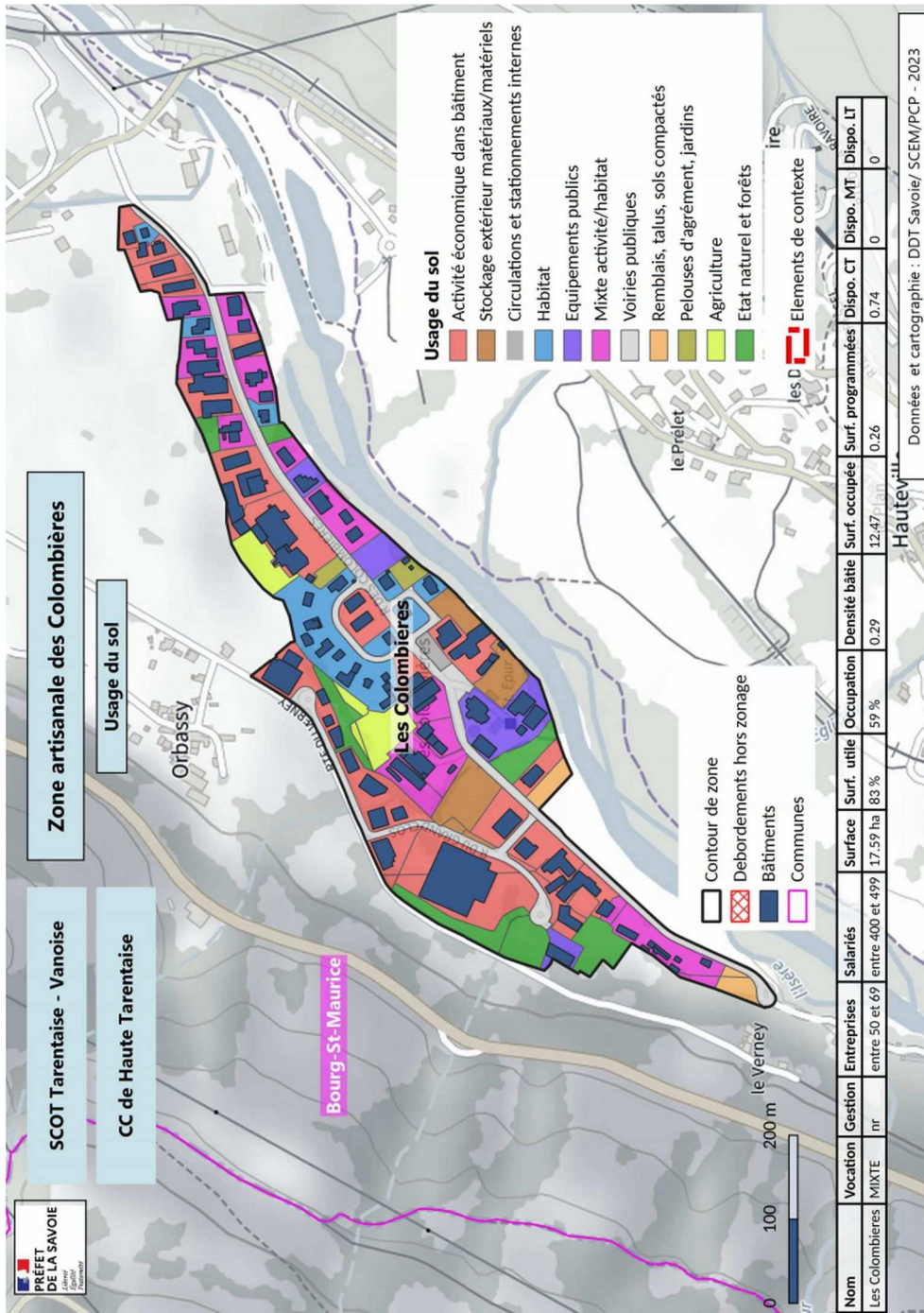
# CC des Versants d'Aime



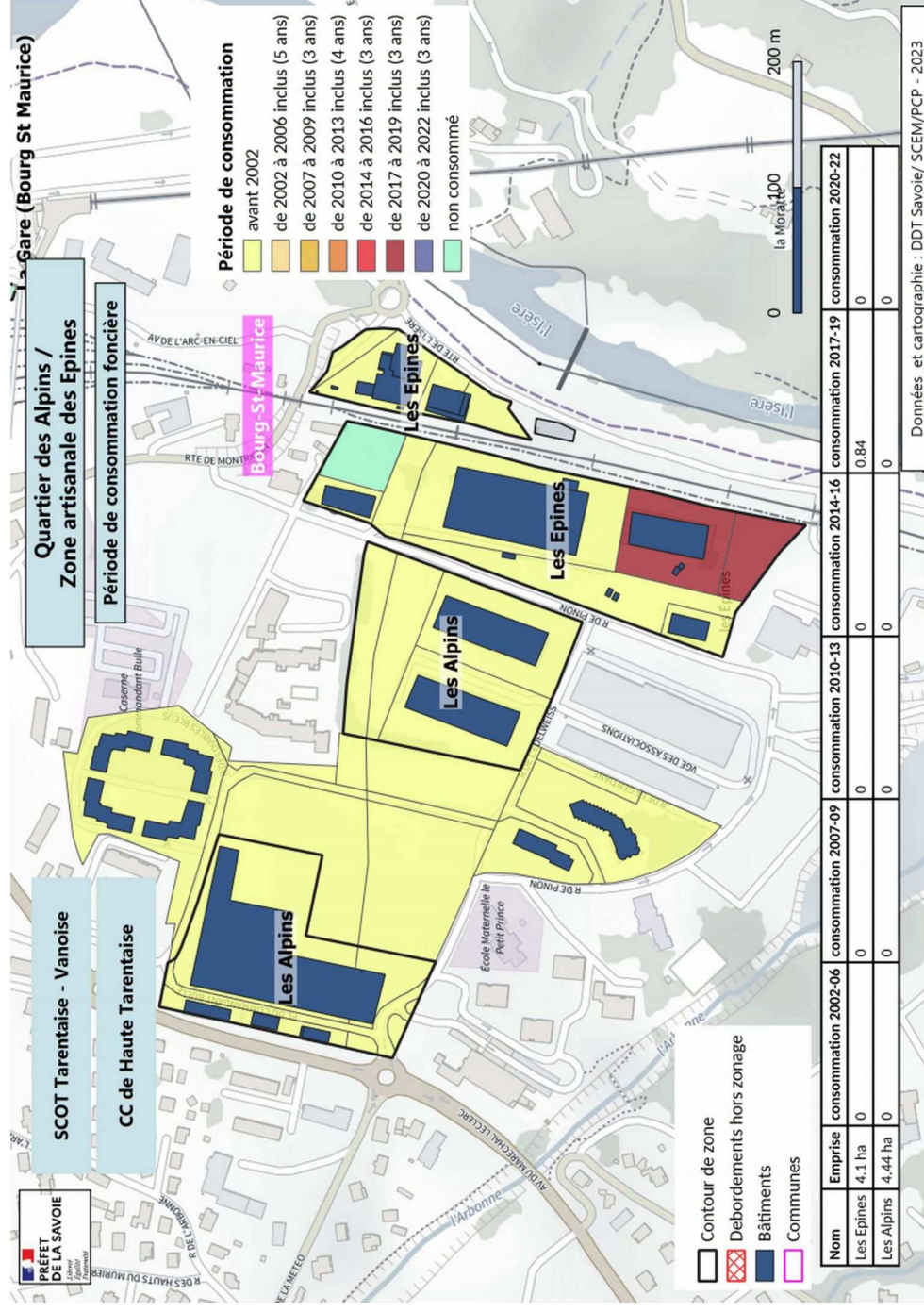
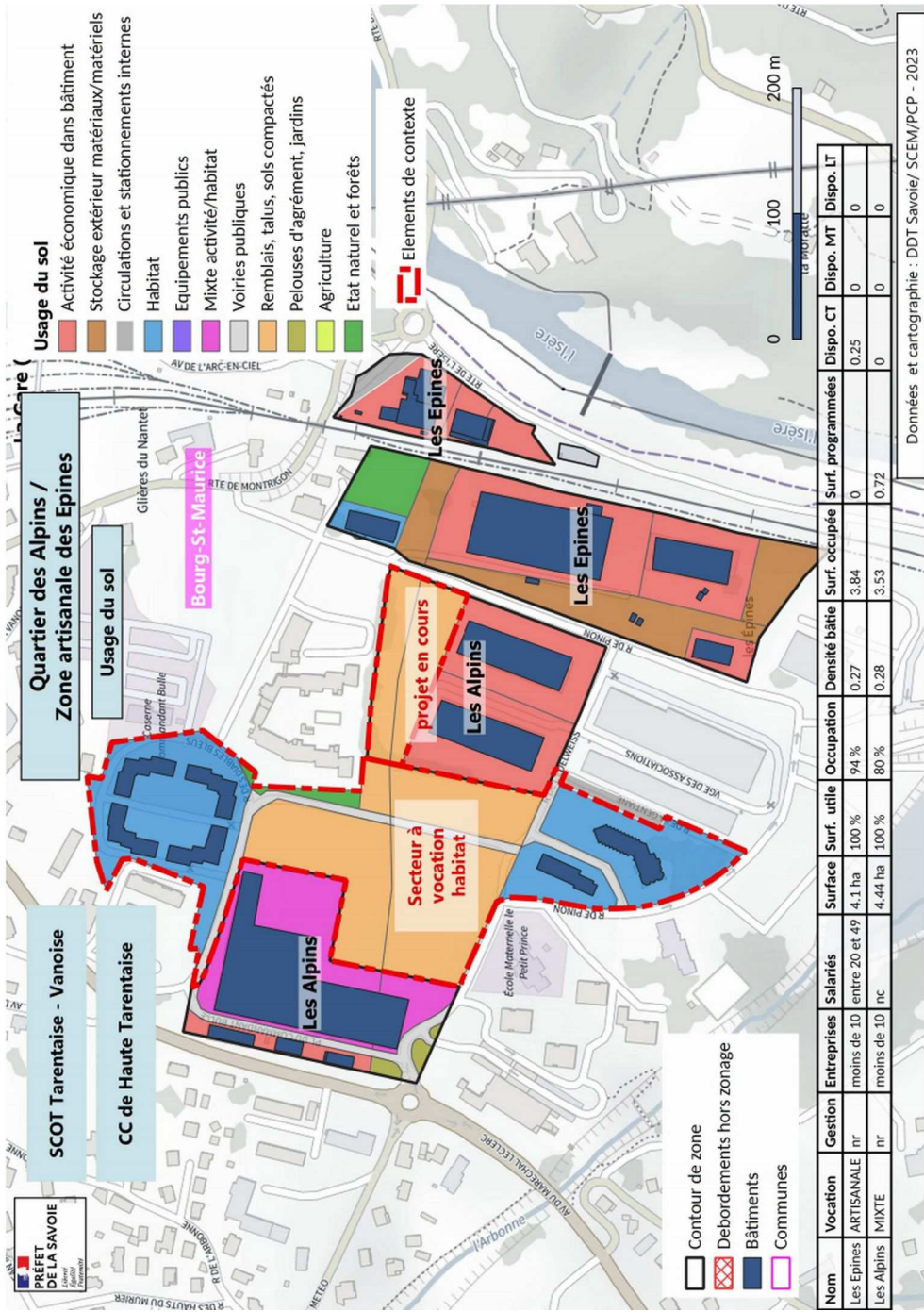
# CC des Versants d'Aime



# CC de Haute Tarentaise



# CC de Haute Tarentaise



# CC de Haute Tarentaise

