

# Savoie 2040

*Dynamiques, tendances et enjeux territoriaux de la Savoie*

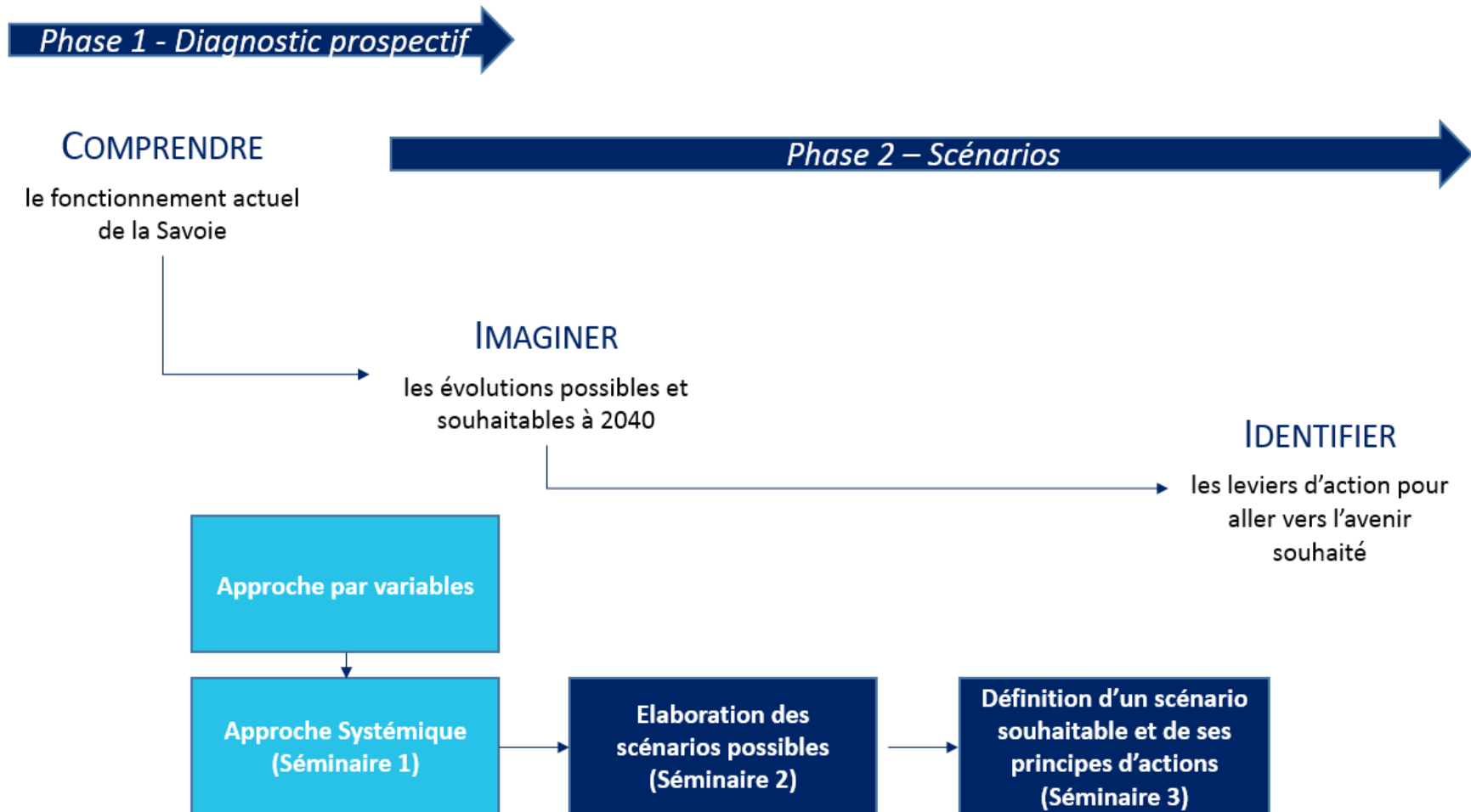
# Sommaire

- ✓ La démarche Savoie 2040
- ✓ Le fonctionnement du territoire savoyard
- ✓ Analyse systémique : tendances et ruptures possibles pour la Savoie en 2040
- ✓ Détail des productions du séminaire 1 : interactions et évolutions des variables

*Savoie 2040 est une démarche de prospective territoriale commanditée par le Préfet de la Savoie et mise en œuvre par la Direction départementale des territoires avec la participation d'acteurs institutionnels locaux. Ce cahier-diaporama rend compte d'une partie du travail réalisé en séminaires au premier semestre 2015. Il constitue un matériau non figé, à soumettre au débat local. Il peut être utilisé en présentation orale ou comme support d'un travail en ateliers.*

# LA DÉMARCHE SAVOIE 2040

# La démarche Savoie 2040



# La démarche Savoie 2040

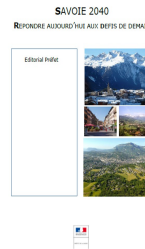
Les productions de



en 3 niveaux de lecture

*L'essentiel, les messages*

[Plaquette](#)



*La démarche, la synthèse des résultats*

[Rapport final](#)



[Diaporama de présentation](#)



*Le détail des résultats et de la méthode*

[Fiches thématiques du diagnostic](#)



Cahier 1 – Diagnostic, dynamiques et enjeux

[3 Cahiers - diaporamas](#)

Cahier 2 – Scénarios possibles et scénario d'équilibre

Cahier 3 – Méthodes et outils



# La démarche Savoie 2040

Dans le cadre de la démarche de réflexion prospective sur l'avenir de la Savoie en 2040, la première phase a conduit à l'élaboration d'un diagnostic des grandes composantes du territoire ainsi que de ses principaux facteurs d'évolutions qu'ils soient internes ou externes.

## Objectifs et résultats de la phase 1 (diagnostic prospectif)

Identification des facteurs de changement selon sept thématiques



Élaboration de 15 variables exogènes et de 11 variables endogènes

## Articulation avec la phase 2 (séminaire 1)

Croisement des variables identifiées et de leurs évolutions

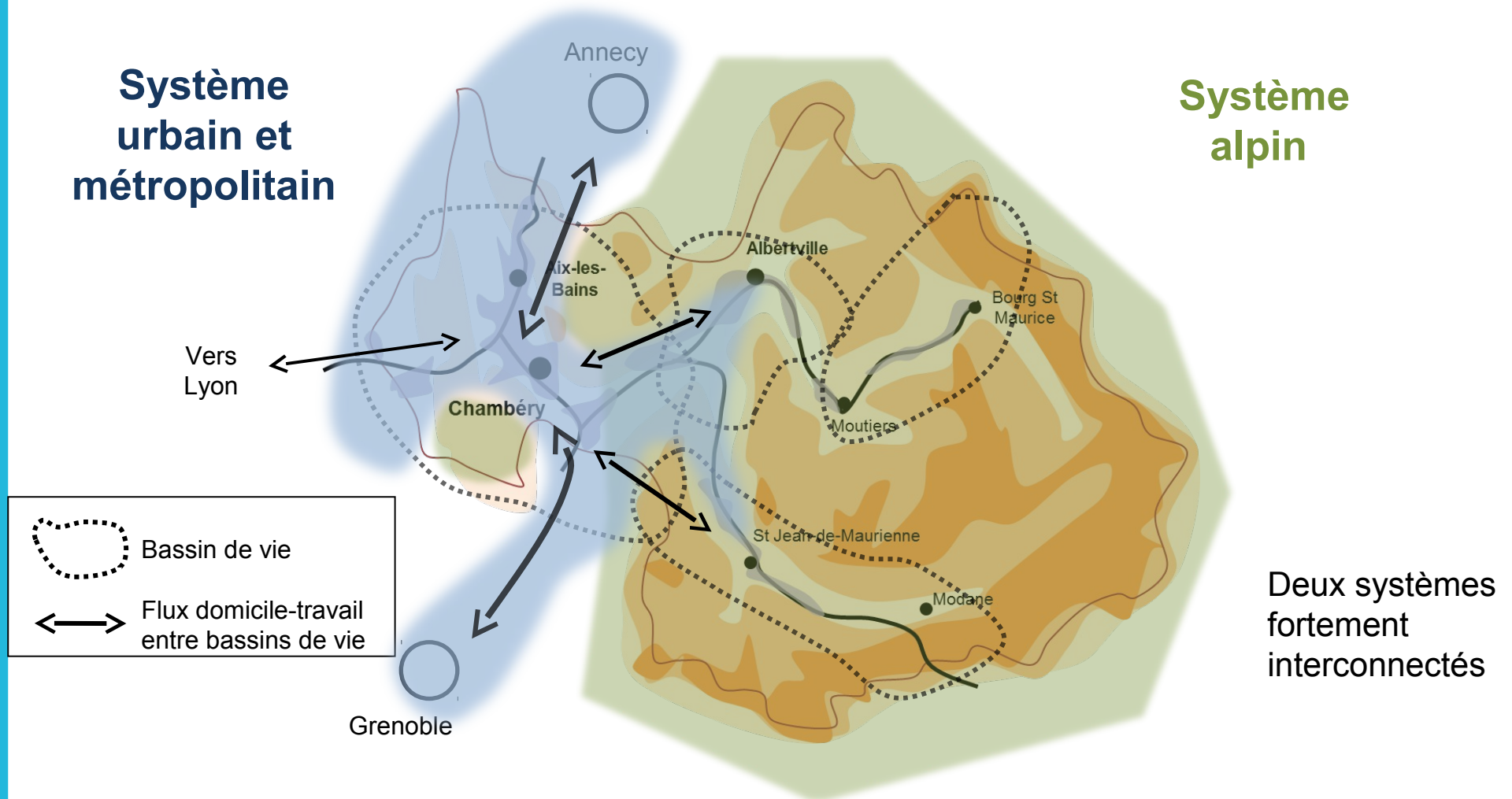


Vision systémique du territoire permettant de faire émerger les tendances fortes du territoire

# LE FONCTIONNEMENT DU TERRITOIRE SAVOYARD

# Le fonctionnement du territoire savoyard

Deux logiques territoriales à des échelles qui dépassent le cadre départemental

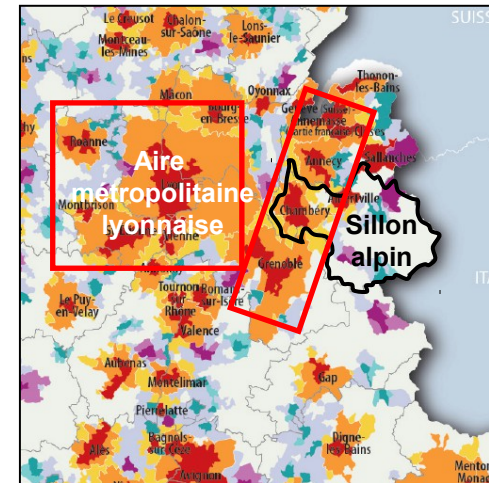




# Le fonctionnement du territoire savoyard

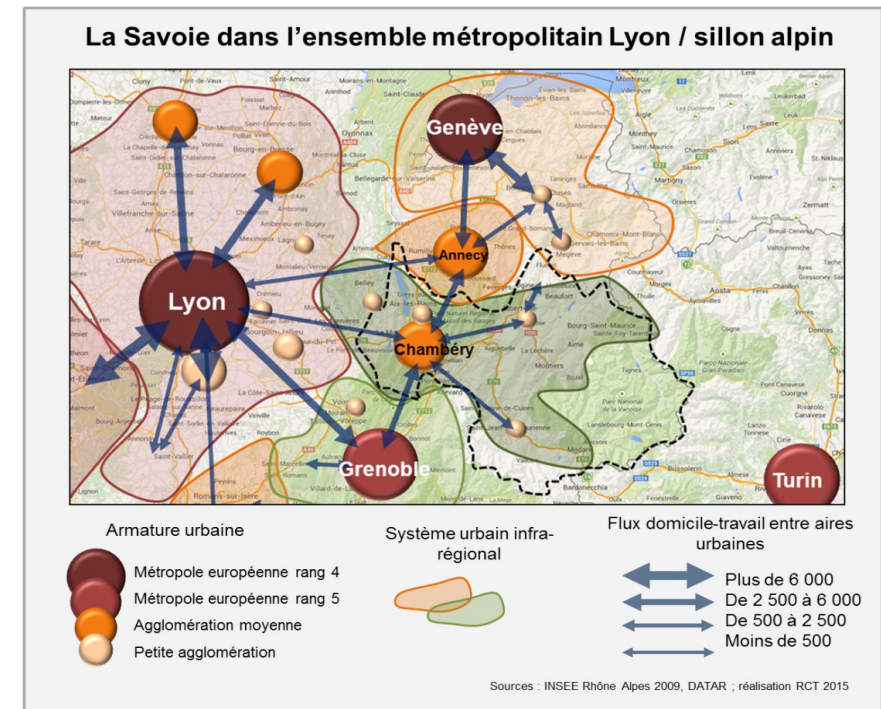
## Le système urbain et métropolitain

- ✓ Une bonne accessibilité (autoroute, TGV), un fort dynamisme de la population et de l'emploi
- ✓ Un espace marqué par l'influence de deux ensembles métropolitains : la métropole lyonnaise et le Sillon Alpin ... dans lequel Chambéry essaie de se distinguer entre les pôles dynamiques que sont Grenoble et Annecy
- ✓ Une progression rapide des interactions quotidiennes (transport, services, loisirs,...)



Les aires urbaines en 2010

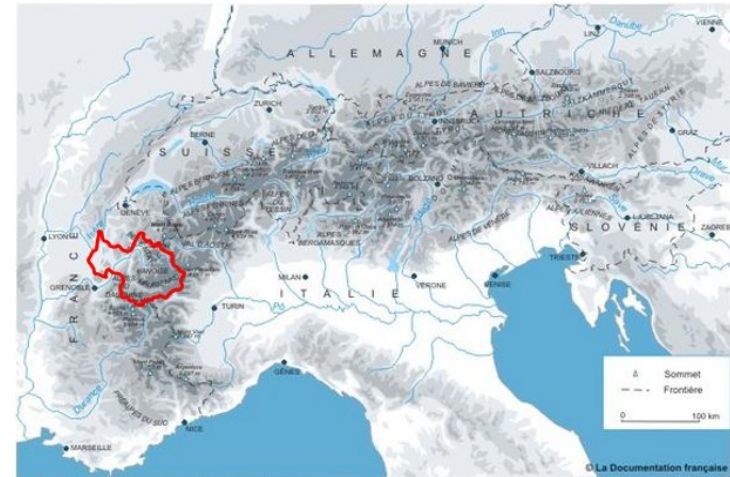
Source : INSEE



# Le fonctionnement du territoire savoyard

## Le système alpin

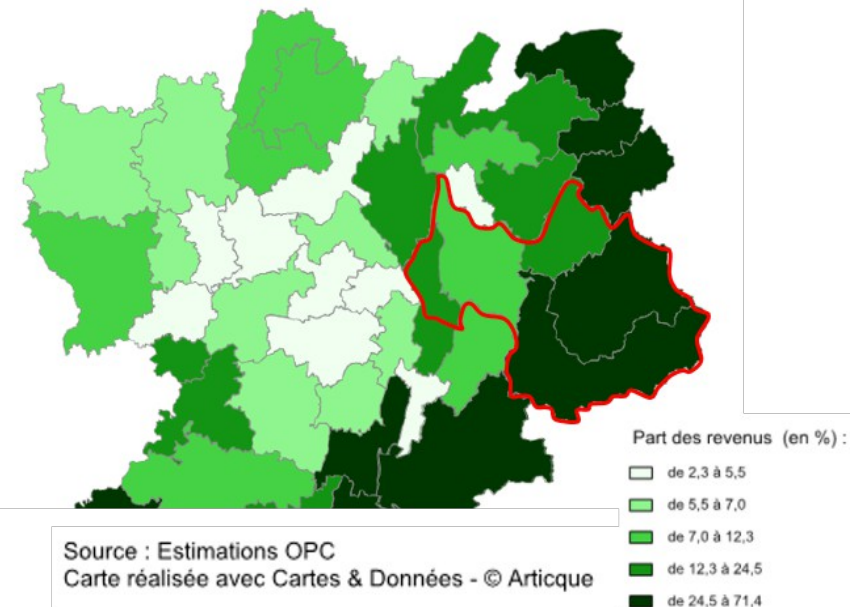
- ✓ Un relief important et des équilibres environnementaux fragiles
- ✓ Une économie marquée par l'activité touristique et une exploitation des ressources endogènes ...
- ✓ mais dépendant des facteurs externes : changement climatique, concurrence touristique d'autres territoires, concurrence économique...



EUROPE - Les Alpes, reliefs et sommets (2003)

Source : Documentation photographique n° 8034

## Poids des dépenses touristiques (en % de l'ensemble des revenus basiques)



Source : Estimations OPC

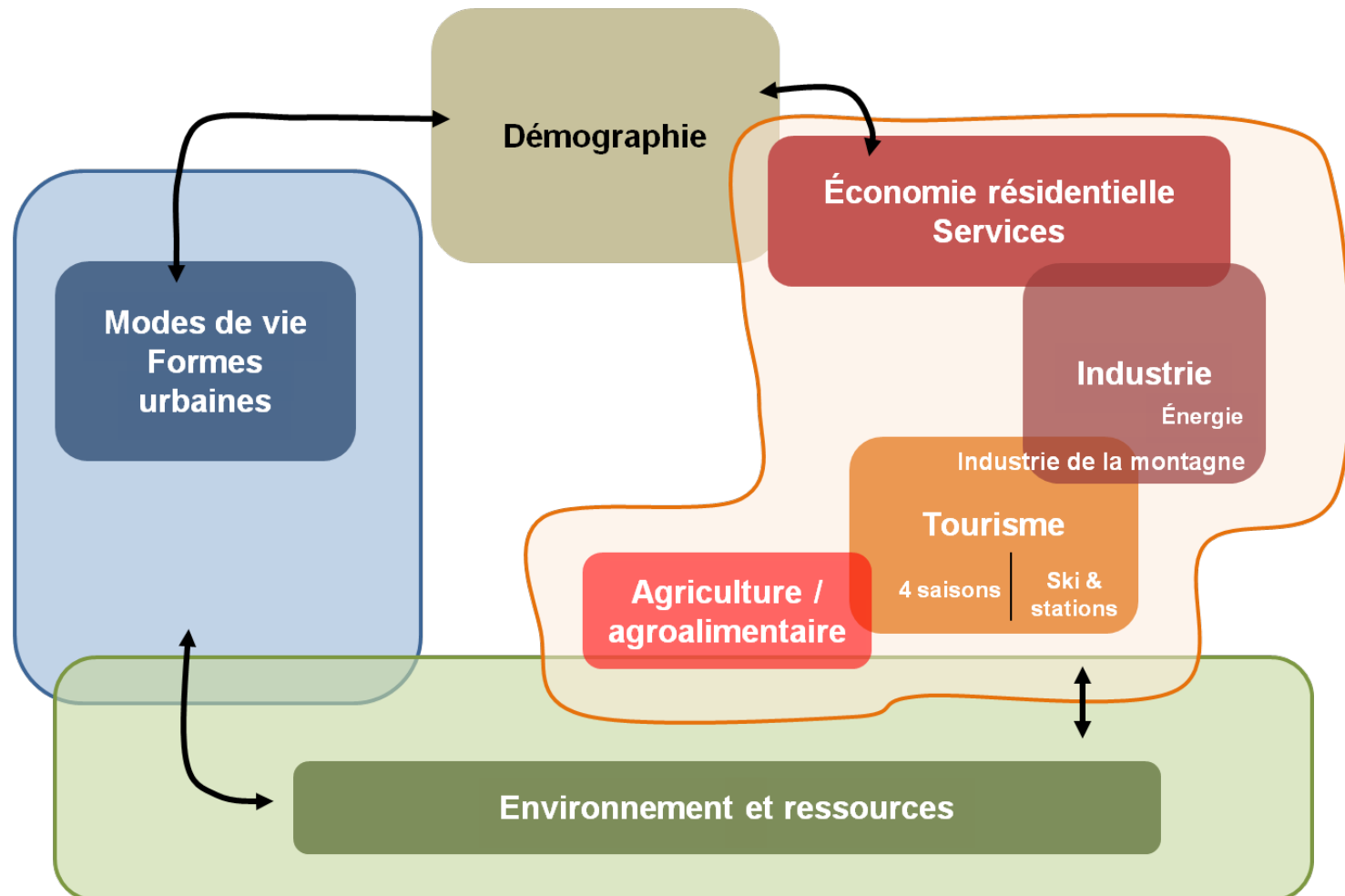
Carte réalisée avec Cartes & Données - © Artique

# ANALYSE SYSTÉMIQUE, TENDANCES ET RUPTURES POSSIBLES POUR LA SAVOIE EN 2040

# Analyse systémique, tendances et ruptures

## La construction du modèle systémique

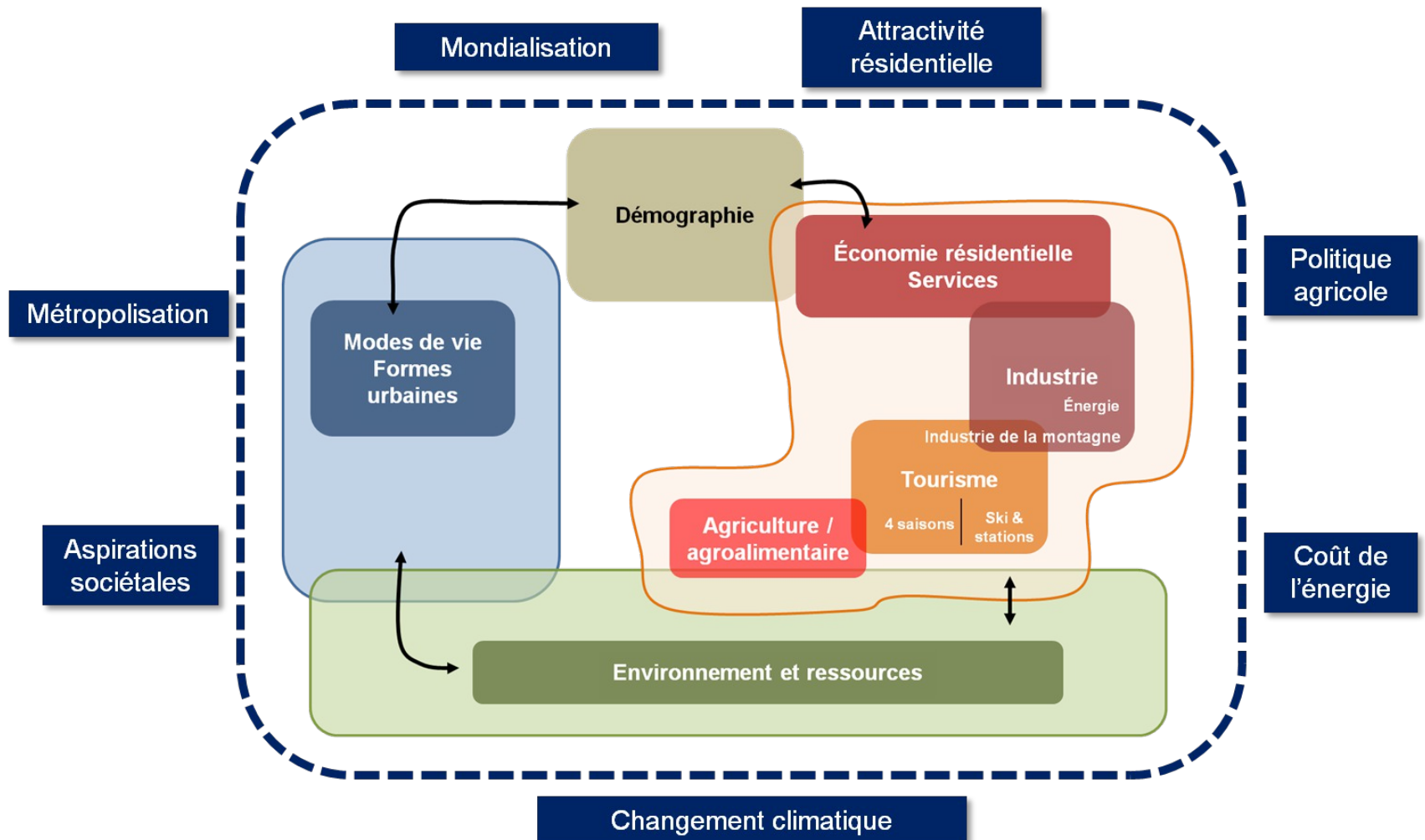
Aborder la Savoie comme un **système en dynamique**, marqué par des interrelations, des équilibres et des tensions entre ses différentes « variables »



# Analyse systémique, tendances et ruptures

## La construction du modèle systémique

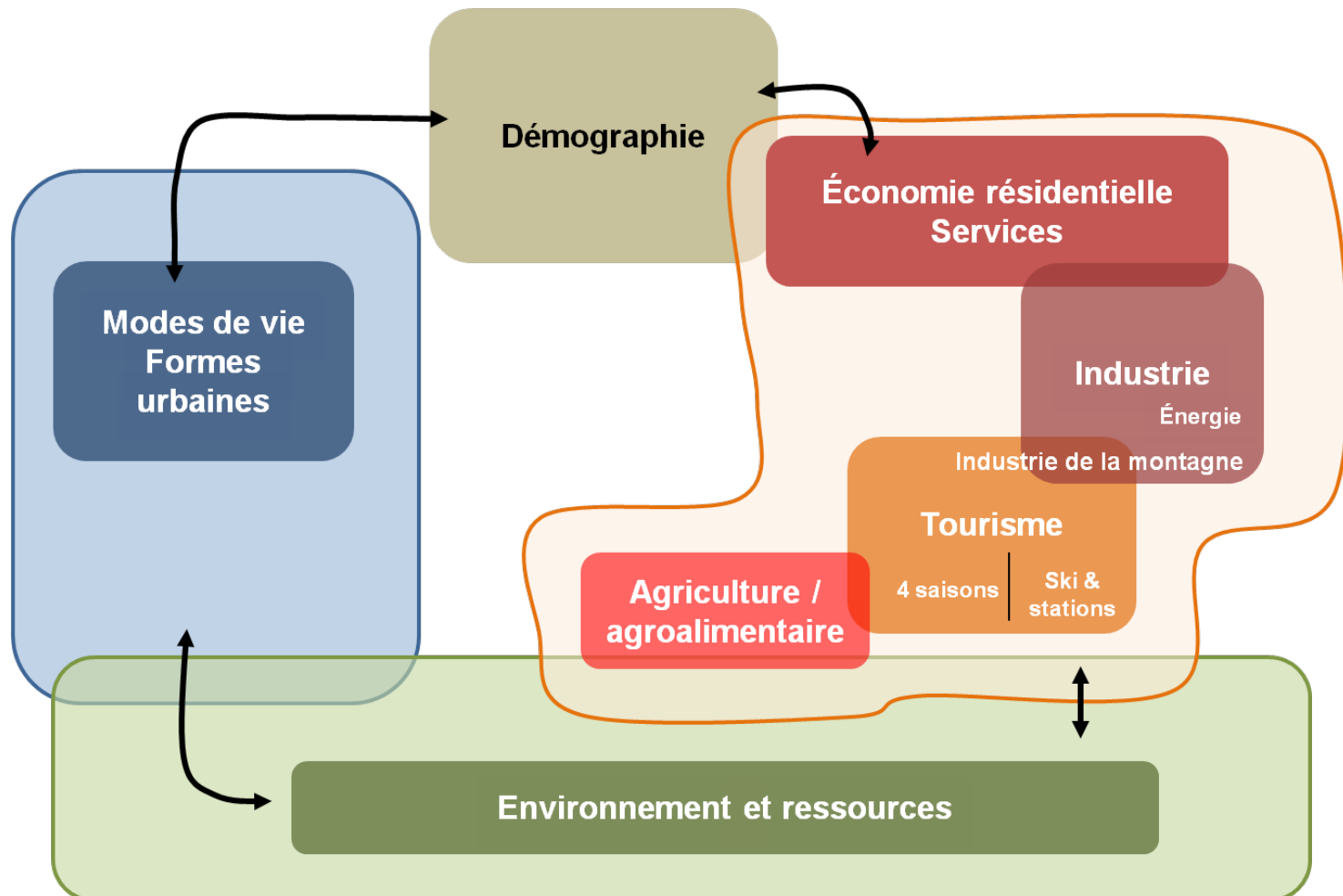
Ce système n'est pas isolé, mais dépend de nombreuses influences extérieures (voisines, nationales ou planétaires).



# Analyse systémique, tendances et ruptures

## La construction du modèle systémique

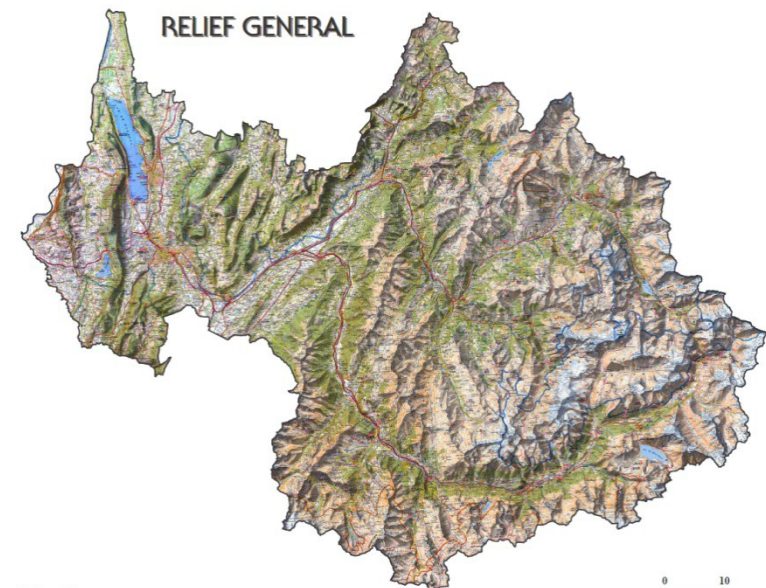
Quelles sont les **dynamiques** en cours ? Quelles sont les **interactions** entre les différentes variables ? Quelles **conséquences** sur les évolutions futures ?



# Analyse systémique, tendances et ruptures

## Les dynamiques en cours : approche systémique

Un **environnement** exceptionnel, marqué par une double configuration (montagne / avant-pays). Un environnement fragile et contraint, mais aussi d'une grande richesse



Environnement et ressources

# Analyse systémique, tendances et ruptures

## Les dynamiques en cours : approche systémique

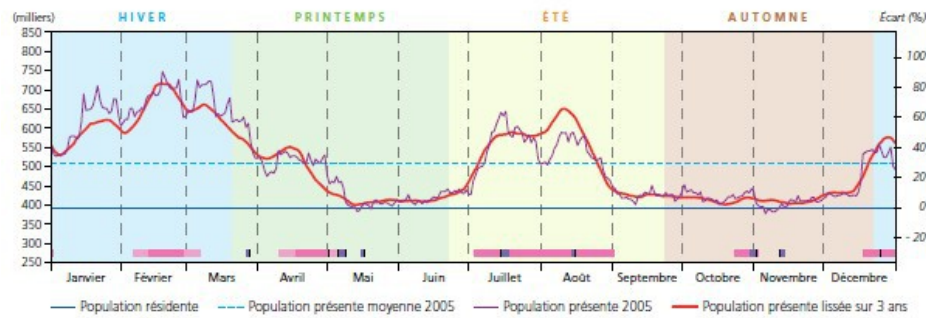
Une population **jeune**, un département très attractif au plan démographique, une population qui progresse rapidement, notamment à l'ouest... tout en **vieillissant** sensiblement.

### Démographie

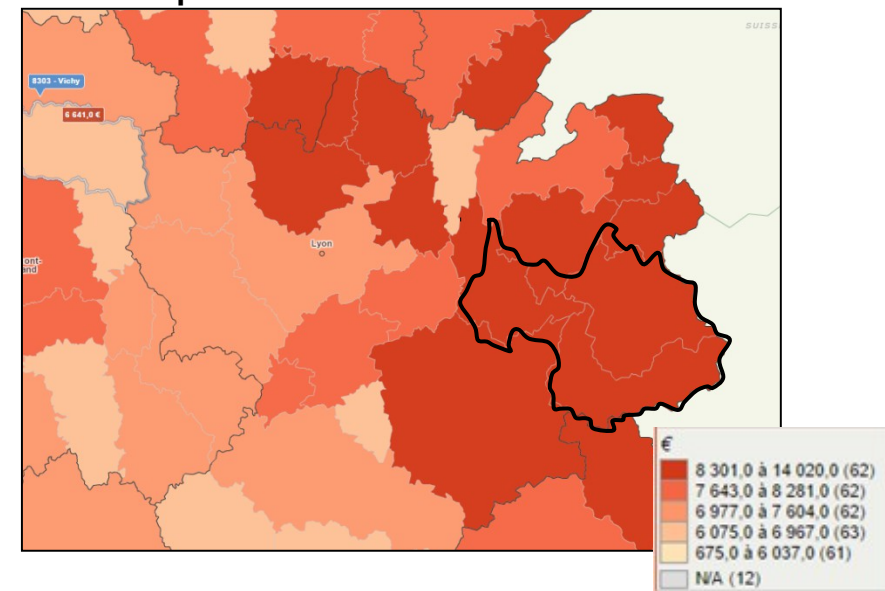
Une **pauvreté moins présente** qu'ailleurs, mais des effets de la crise néanmoins très perceptibles

Une forte saisonnalité de la présence des populations, notamment à l'est.

Variation de population selon les saisons



Premier décile du revenu fiscal médian par unité de consommation



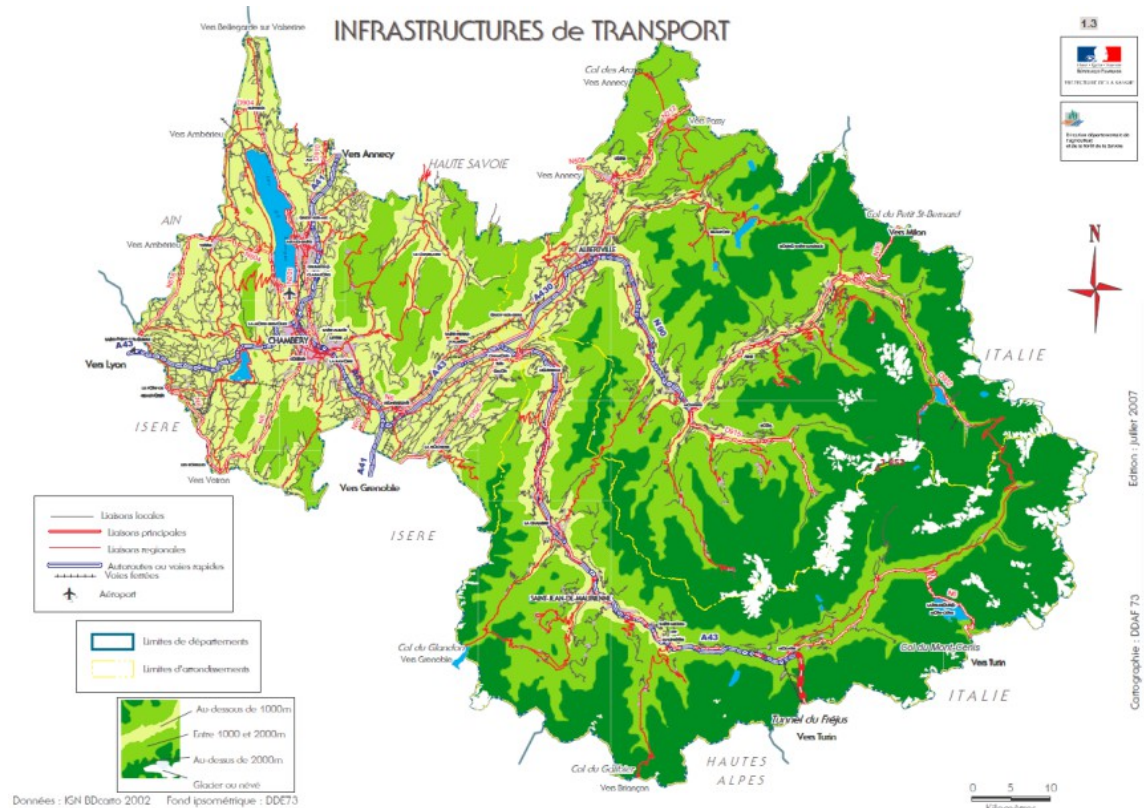


# Analyse systémique, tendances et ruptures

## Les dynamiques en cours : approche systémique

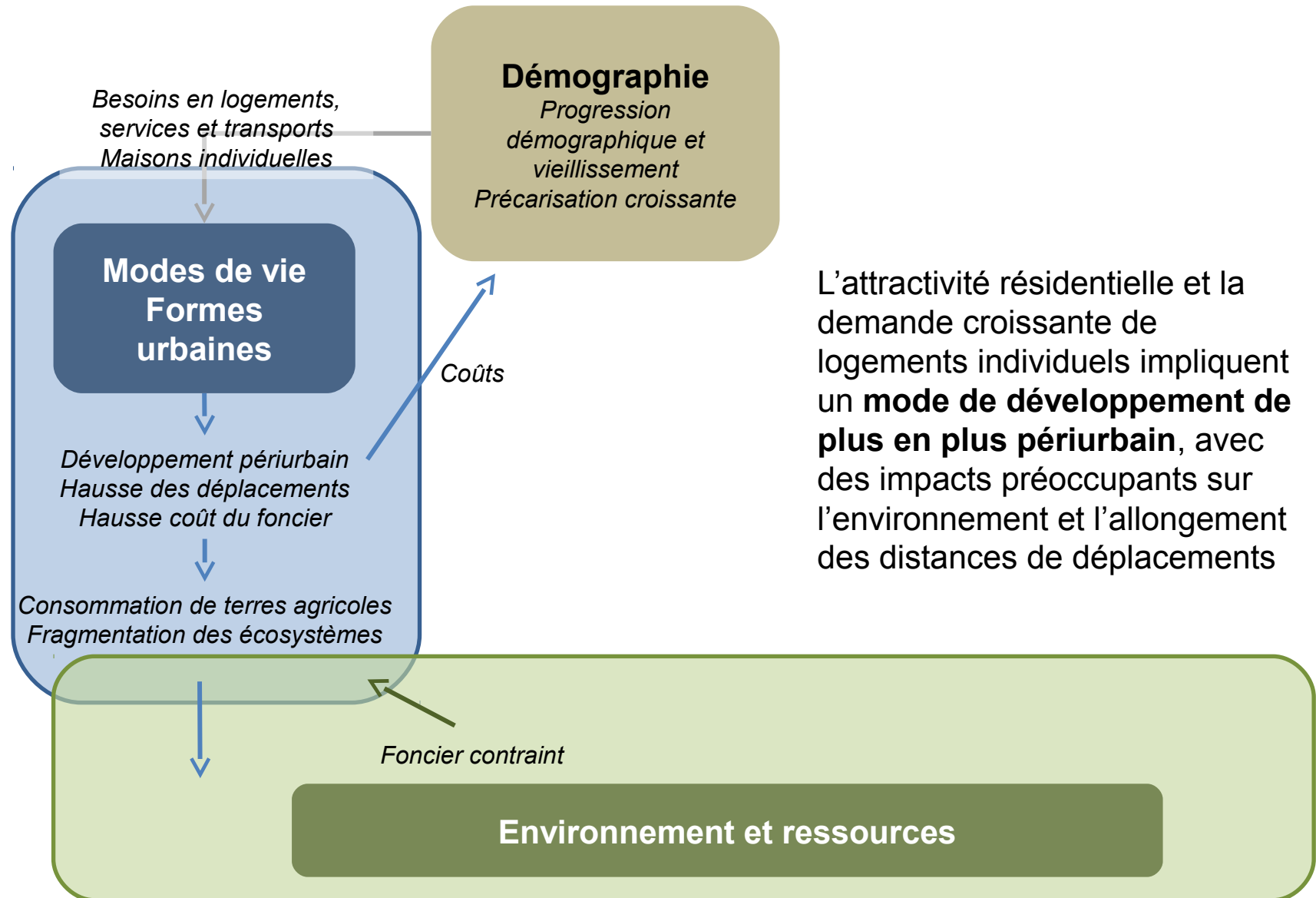
Une **organisation spatiale** marquée par la géographie : fort développement périurbain autour de Chambéry / Aix à l'ouest, développement le long des vallées de la Tarentaise et de la Maurienne à l'est

Formes urbaines et mobilités



Des formes urbaines très marquées par la périurbanisation

## La construction du modèle systémique



# Analyse systémique, tendances et ruptures

## La construction du modèle systémique

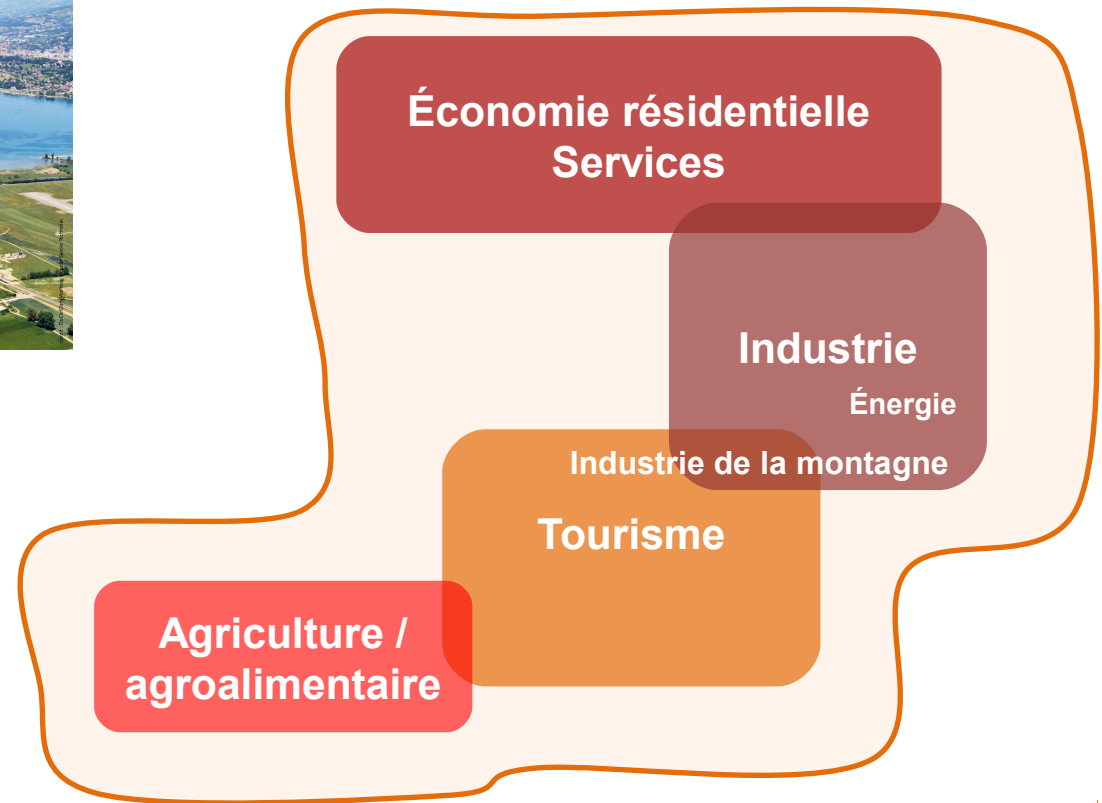
Le **système économique** est marqué par l'importance du tourisme (50% des activités économiques seraient liées à cette filière), mais aussi par la présence de filières fortes (métallurgie, industrie de la neige, énergie, agroalimentaire...), en interaction croissante avec la dynamique métropolitaine du sillon alpin.



Vue aérienne de Savoie Technolac



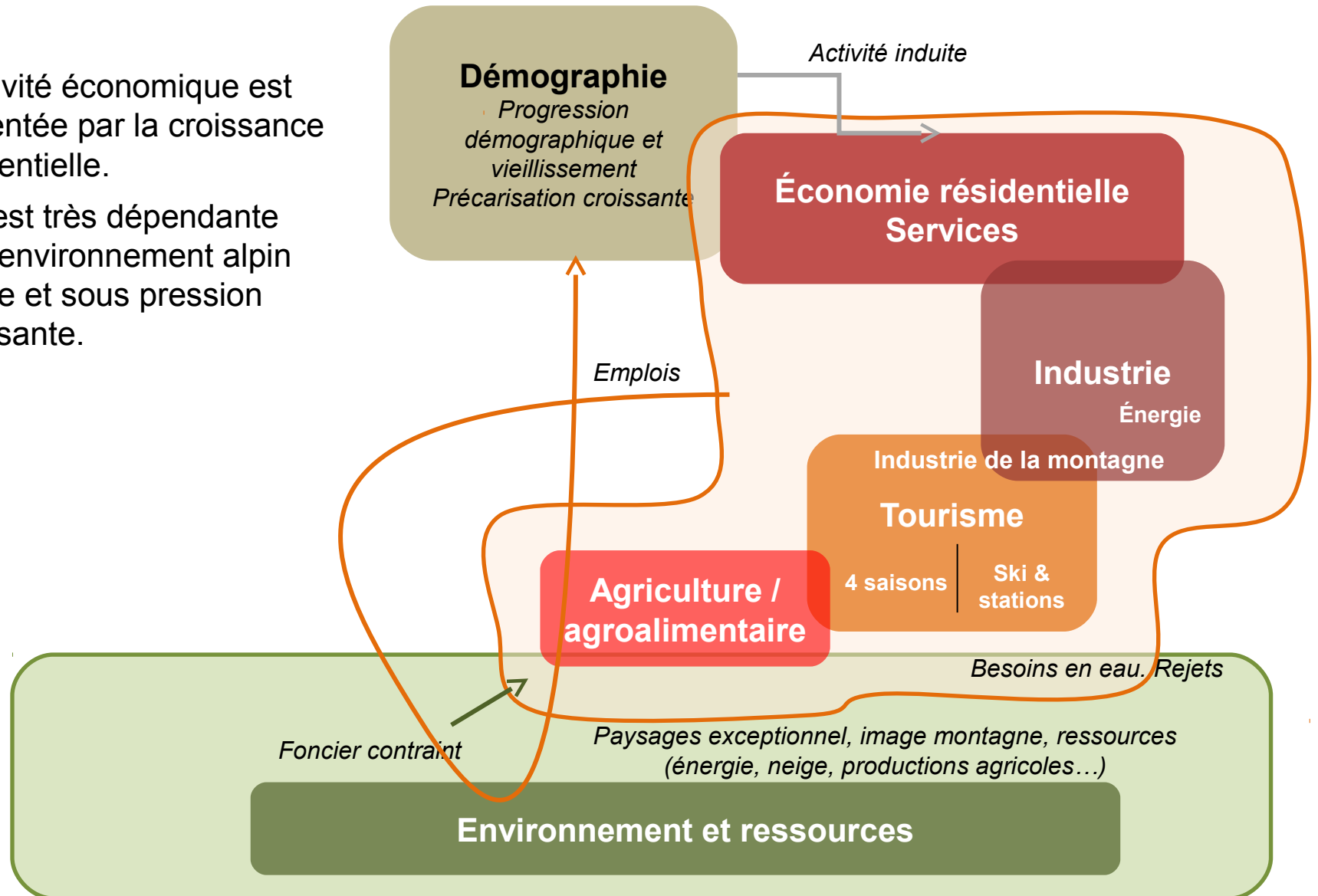
La station de Méribel



## La construction du modèle systémique

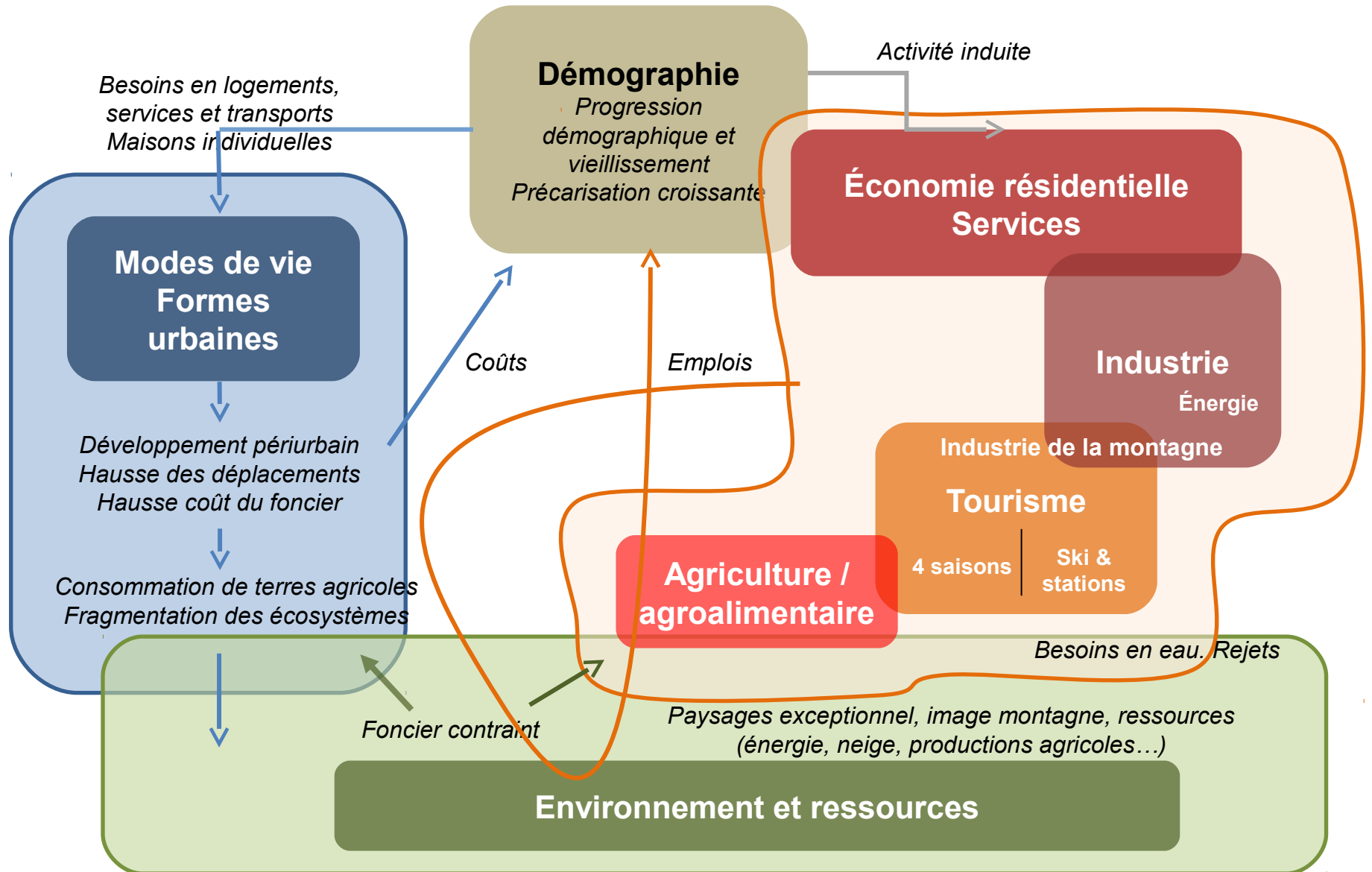
L'activité économique est alimentée par la croissance résidentielle.

Elle est très dépendante d'un environnement alpin fragile et sous pression croissante.



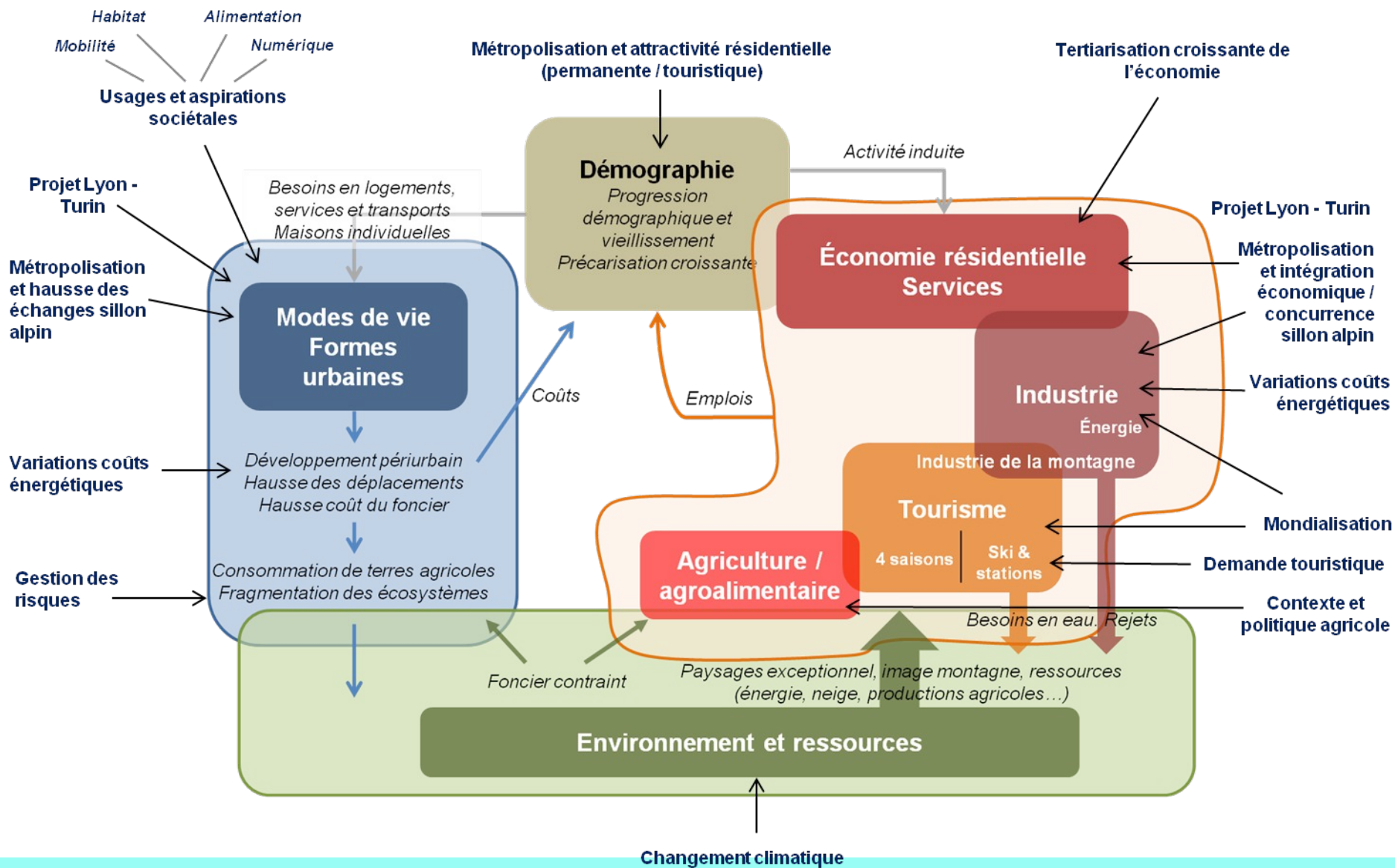
# Analyse systémique, tendances et ruptures

Vision d'ensemble du « système savoyard » en 2015 (*variables endogènes*)



# Analyse systémique, tendances et ruptures

## La construction du modèle systémique



# Analyse systémique, tendances et ruptures

## Les variables et hypothèses d'évolution

Les différentes variables identifiées lors de la phase 1, regroupées en 8 thématiques ont été soumises aux acteurs du territoire lors d'un séminaire. A partir de l'approche systémique, l'exercice a eu pour ambition de croiser ces variables pour identifier les interactions actuelles et les évolutions possibles.

### ✓ Mondialisation / Métropolisation

#### Les interactions actuelles

- Différenciation spatiale des modes de vie
- Hausse des flux (mobilités, échanges, ...)
- Accélération des mutations (industrie, urbanisation, tourisme)

#### Les tendances prolongées en 2040

- Fracture territoriale : une Savoie à deux vitesses
- Saturation des réseaux
- Standardisation de l'économie touristique
- Émergence de nouvelles pratiques

# Analyse systémique, tendances et ruptures

## Les variables et hypothèses d'évolution

### ✓ Démographie et modes de vie

#### Les interactions actuelles

- Une extension des bassins de vie et des flux
- Des besoins en services accrus
- Des conflits d'usages et des pressions qui s'accroissent sur les ressources naturelles et agricoles

#### Les tendances prolongées en 2040

- Développement des ségrégations et des fractures sociales
- Dynamique économique qui se poursuit
- Mais recul de l'agriculture au regard des consommations foncières

### ✓ Formes urbaines et mobilités

#### Les interactions actuelles

- Hausse des engorgements routiers et des pollutions
- Cadre favorable pour le développement des transports en commun (précarité énergétique en hausse, exigence environnementale)
- Développement périurbain : maintien de l'usage de la voiture individuelle et hausse de l'exposition aux risques naturels

#### Les tendances prolongées en 2040

- Progression des déplacements, déficit d'accessibilité récurrent
- Conflits d'usages et pollutions
- Besoins croissants pour de nouvelles infrastructures et de nouveaux modes de déplacement
- De nouvelles formes d'habitat à inventer



# Analyse systémique, tendances et ruptures

## Les variables et hypothèses d'évolution

### ✓ Industrie

#### Les interactions actuelles

- Développement des services aux entreprises
- Développement des initiatives d'éco-responsabilité
- Présence d'une industrie agro-alimentaire en lien avec des filières à forte identité

#### Les tendances prolongées en 2040

- Érosion de l'industrie sous l'effet d'une concurrence accrue
- Intégration à la dynamique métropolitaine
- Développement de filières d'excellence grâce à un effort soutenu en matière de R&D

### ✓ Économie résidentielle

#### Les interactions actuelles

- Fort impact sur les ressources naturelles et le patrimoine
- Concurrence avec l'économie touristique
- Banalisation des activités au sein de l'espace métropolitain

#### Les tendances prolongées en 2040

- Émergence de tensions sociales liées à l'épuisement des ressources
- De nouveaux secteurs en devenir : silver économie, tourisme de luxe
- Concentration de l'économie résidentielle dans les pôles urbains du territoire pour faire face aux contraintes et aux besoins (nuisances et coûts)

# Analyse systémique, tendances et ruptures

## Les variables et hypothèses d'évolution

### ✓ Tourisme

#### Les interactions actuelles

- Tensions et pressions fortes sur l'environnement
- Des équilibres à trouver pour répondre à la demande de qualité : protection des paysages, maintien des activités résidentielles
- Des synergies entre le tourisme et l'agriculture fondées sur une image de qualité, des débouchés pour les productions locales

#### Les tendances prolongées en 2040

- Conflits d'usages avec le développement urbain et la protection des ressources environnementales
- Diversification de l'offre touristique pour répondre aux nouvelles demandes

### ✓ Changement climatique et énergie

#### Les interactions actuelles

- Impact sur le tourisme lié à l'évolution des saisons et aux modalités d'accès
- Augmentation de l'instabilité climatique et énergétique
- Evolution des pratiques de construction (en faveur d'une adaptation thermique)
- Evolution des pratiques agricoles (adaptation des systèmes fourragers, déplacements des activités)

#### Les tendances prolongées en 2040

- Précarité énergétique accrue
- Gestion des territoires complexifiée
- Émergence d'une politique volontariste en matière d'énergie : développement des alternatives et des projets innovants

# Analyse systémique, tendances et ruptures

## Les variables et hypothèses d'évolution

- ✓ Ressources naturelles

### Les interactions actuelles

- Pressions croissantes sur les ressources
- Des interactions vertueuses qui se développent (tourisme, filière bois,...)

### Les tendances prolongées en 2040

- Disparition de l'agriculture périurbaine
- Développement touristique freiné par l'épuisement des ressources

# Analyse systémique, tendances et ruptures

Le travail sur les variables, leurs interactions et leur prolongement, ainsi que la confrontation à divers scénarios de crise a permis de faire émerger les tendances lourdes à moyen terme pour la Savoie

## Les évolutions externes

- ✓ Un **environnement économique et démographique porteur** :
  - ✓ Une **attractivité résidentielle** qui se maintient en particulier à l'**Ouest** du territoire soutenue par la dynamique du Sillon Alpin
  - ✓ Une **demande touristique en hausse** et une **dynamique tertiaire** qui se poursuit sous l'influence métropolitaine
- ✓ Une **aggravation des conséquences du changement climatique** (diminution de l'enneigement, baisse du bilan hydrique) qui implique des mutations importantes dans le fonctionnement du territoire : contraintes pour le tourisme, pression sur l'agriculture, remontées des espèces, ...
- ✓ **La raréfaction des énergies fossiles** qui appelle en réponse des politiques volontaristes d'adaptation et de transition énergétique afin de répondre aux coûts croissants
- ✓ Une **évolution sociétale** dans les aspirations, modes de vie et pratiques quotidiennes qui se distingue selon deux logiques : individualisme d'une part et nouvelles solidarités d'autre part marquées par le développement d'alternatives et de nouveaux modes de coopération

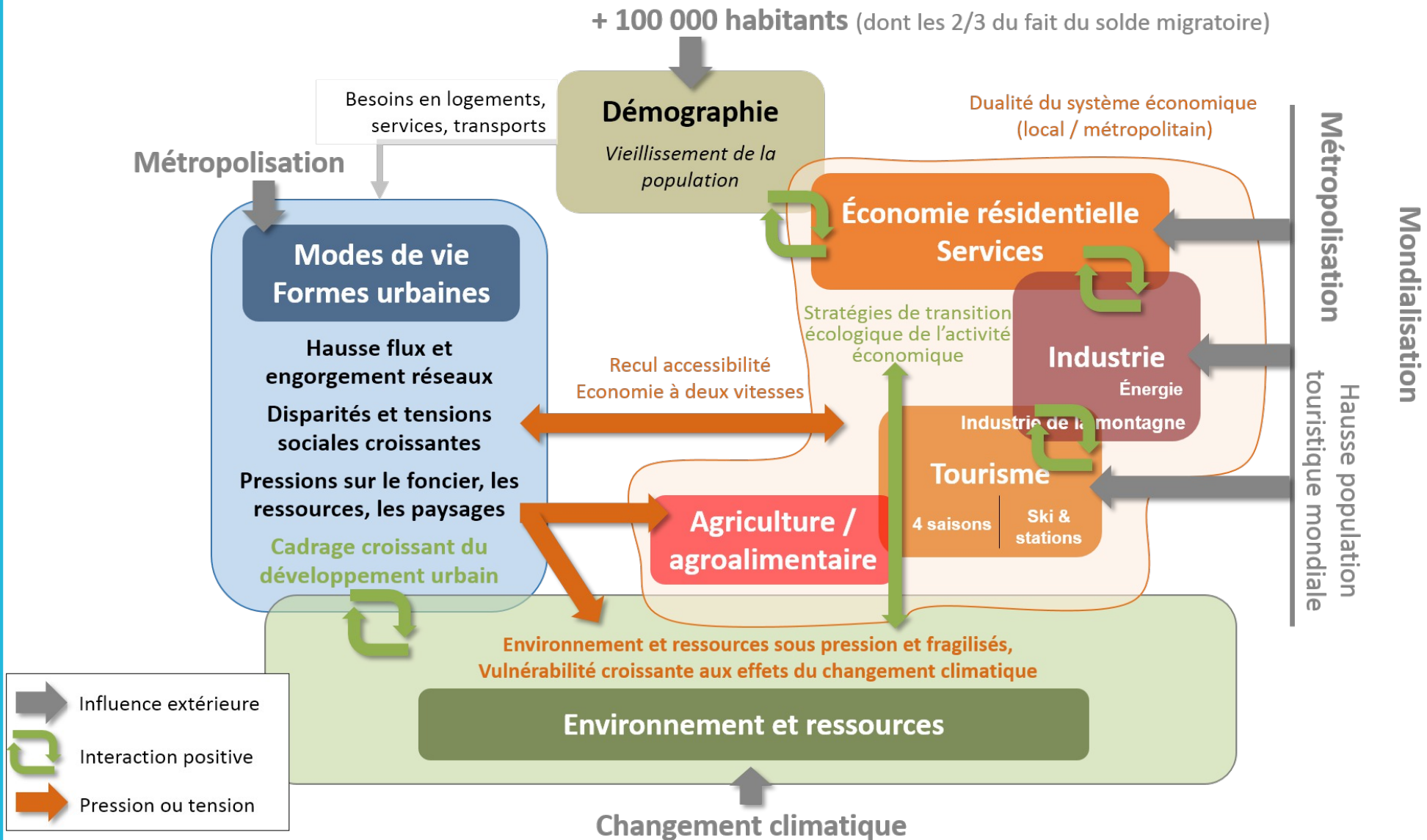
# Analyse systémique, tendances et ruptures

## Les évolutions internes

- ✓ Un **fonctionnement socio-économique** qui s'appuie sur deux logiques opposées :
  - ✓ Un phénomène de métropolisation et de mondialisation qui sous-tend une augmentation des flux et des pressions (espaces naturels, identités), adjointe de fractures territoriales qui s'aggravent
  - ✓ Et d'autre part, **une volonté de retour aux solidarités locales** autour des circuits courts, de la préservation et de la valorisation des patrimoines pour parvenir à un développement territorial plus équilibré
- ✓ Le **développement des interactions positives entre les secteurs économiques** (industrie de la montagne, tourisme, économie de services, production d'énergie, ...) qui peuvent entretenir un éco-système économique performant
- ✓ **Des pressions démographiques et économiques qui fragilisent un environnement riche mais fragile** et contraint par la géographie (tensions croissantes sur la ressource en eau, banalisation des paysages, pressions sur la biodiversité...)
- ✓ Des **contradictions croissantes** et des clivages qui s'accroissent : entre urbanisme et agriculture, populations résidentes et touristes, besoins et ressources disponibles ...

# Analyse systémique, tendances et ruptures

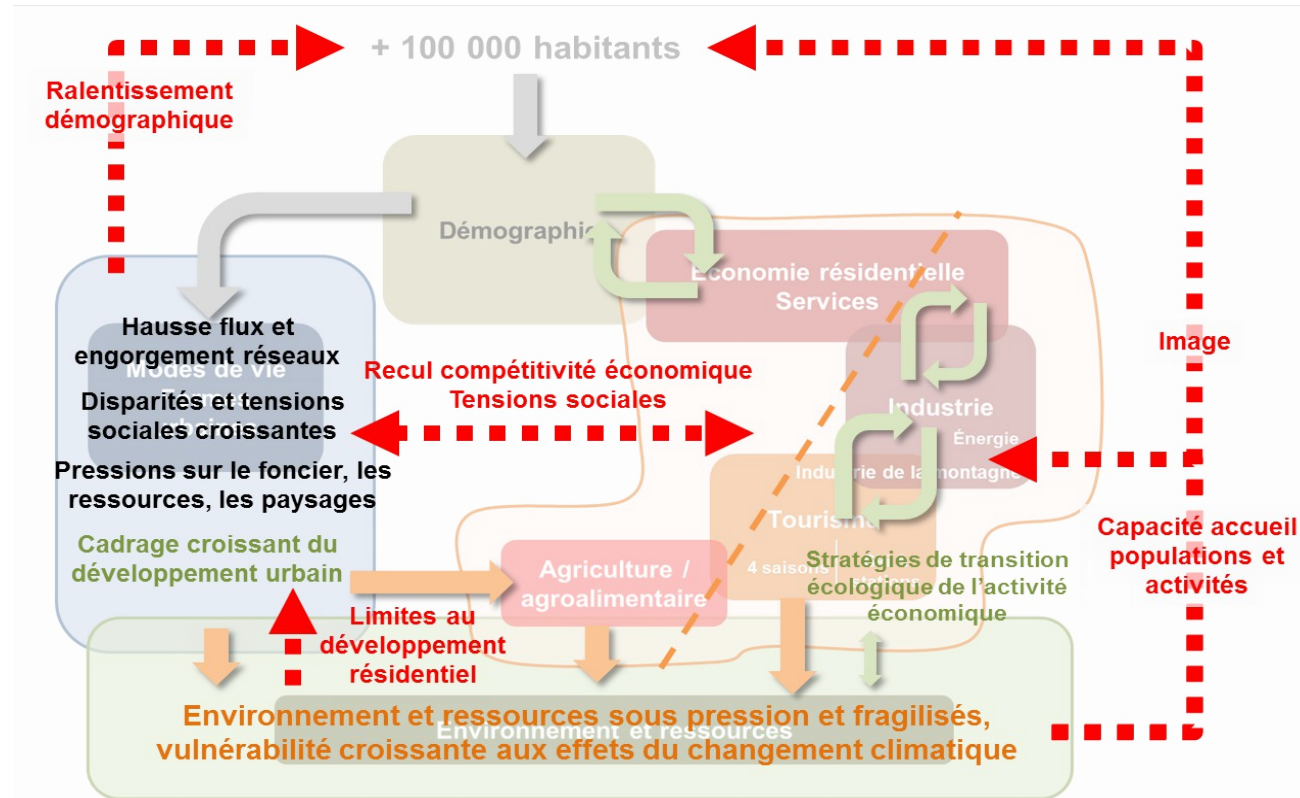
Synthèse des tendances identifiées lors du séminaire



# Analyse systémique, tendances et ruptures

Les propositions du séminaire ont également permis de souligner les contradictions et les limites du modèle de développement actuel de la Savoie. Ces contradictions si elles s'aggravaient, seraient autant de signaux de rupture pour le territoire et ce, dans l'ensemble des champs du développement :

- ✓ Ralentissement démographique
- ✓ Recul de la compétitivité économique
- ✓ Tensions sociales
- ✓ Développement résidentiel limité
- ✓ Déficit d'image
- ✓ Remise en cause de la capacité d'accueil des populations et des activités



# DÉTAILS DES PRODUCTIONS DU SÉMINAIRE 1 : INTERACTIONS ET ÉVOLUTIONS DES VARIABLES



## Détail des productions

L'objectif du séminaire 1 était de **poursuivre les réflexions engagées en 2014** :

✓ **Croiser les variables** pour faire émerger une vision systémique de la Savoie : comment **qualifier les interactions** actuelles ?

✓ **Préparer la réflexion prospective** : quelles **conséquences en cascade** des hypothèses d'évolutions futures (hypothèse d'évolution tendancielle, hypothèse de rupture) ?

Les participants au séminaire ont ainsi été amenés à poser ces réflexions autour de 8 thèmes issus de l'analyse par variables :

- ✓ Mondialisation / métropolisation
- ✓ Industrie
- ✓ Économie résidentielle
- ✓ Démographie et modes de vie
- ✓ Formes urbaines, habitat et mobilité
- ✓ Tourisme
- ✓ Changement climatique et énergie
- ✓ Ressources naturelles

Les synthèses de ces réflexions sont présentées ci-après.

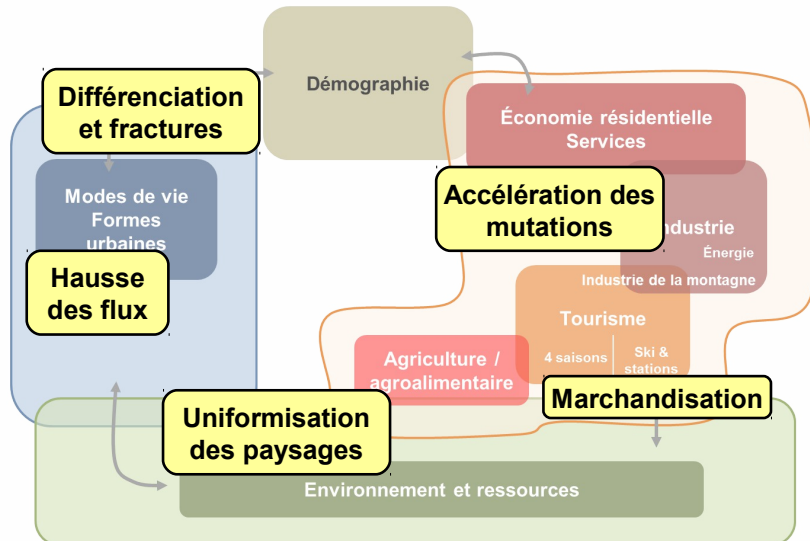
# Détail des productions

## Mondialisation / métropolisation

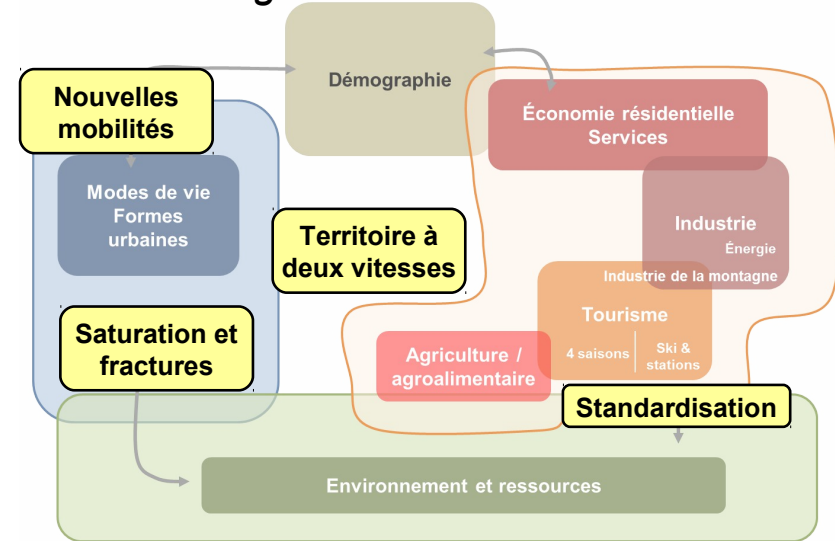
Variable externe

Interactions actuelles	Prolongement tendances 2040	Rupture 2040
<p>Quels sont les principaux impacts actuels de la mondialisation et de la métropolisation sur le système savoyard ?</p> <ul style="list-style-type: none"> <li>• Uniformisation des paysages et formes urbaines</li> <li>• Différenciation entre territoires et populations, fractures</li> <li>• Marchandisation des identités</li> <li>• Accélération du changement (industrie, urbanisation, innovation touristique)</li> <li>• Changement d'échelle</li> <li>• Hausse des flux</li> </ul>	<p>Poursuite et renforcement de la mondialisation et de la métropolisation ; progression de la tertiarisation, des échanges et de la concurrence internationale</p> <ul style="list-style-type: none"> <li>• Territoire à deux vitesses</li> <li>• Standardisation offre touristique</li> <li>• Saturation et fractures entre territoires</li> <li>• Émergence de nouvelles formes d'organisation, de mobilités, de réseaux</li> </ul>	<p>Crise économique / énergétique / politique, suivie d'une réduction des échanges internationaux, et re-régionalisation de l'économie</p> <ul style="list-style-type: none"> <li>• Mutation et effondrement de la production industrielle et du tourisme</li> <li>• Baisse des revenus</li> <li>• Économie circulaire, marché local</li> </ul>

### Interactions actuelles



### Prolongement tendances 2040



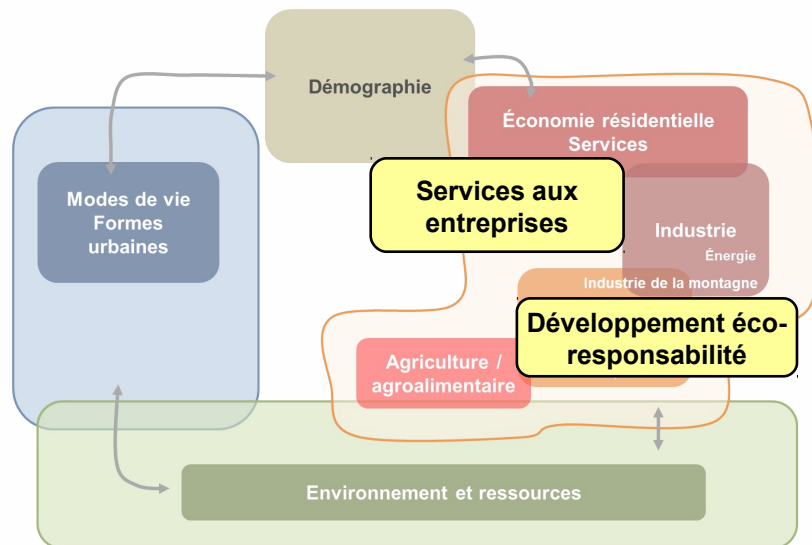
# Détail des productions

## Industrie

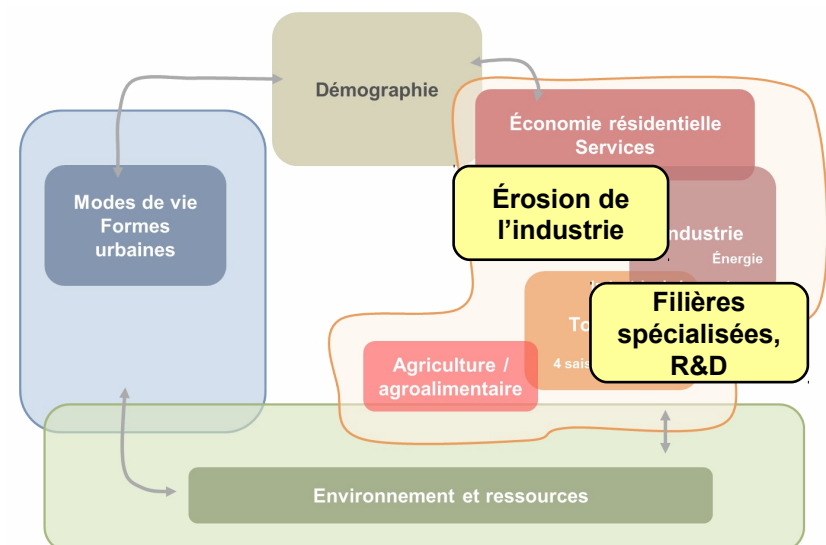
## Variable interne

Interactions actuelles	Prolongement tendances 2040	Rupture 2040
<p>Quelles sont les interactions actuelles des activités industrielles avec les autres sphères économiques, ainsi qu'avec l'ensemble du système savoyard ?</p> <ul style="list-style-type: none"> <li>• Dynamique autour des services aux entreprises</li> <li>• Développement des initiatives d'éco-responsabilité dans les entreprises</li> </ul>	<p>Poursuite de l'érosion de l'industrie dans un contexte très concurrentiel, spécialisation des territoires autour de quelques filières fortes</p> <ul style="list-style-type: none"> <li>• Érosion de l'industrie, concurrence accrue</li> <li>• Maintien de filières spécialisées fortes en lien avec effort de R&amp;D</li> </ul>	<p>Réindustrialisation de l'Europe et relocalisation d'activités industrielles en lien avec les ressources locales et les bassins de consommation</p> <ul style="list-style-type: none"> <li>• Maintien ou développement des industries liées aux ressources du territoire : activités électro-intensive, agro-alimentaire, industries de la montagne</li> </ul>

*Interactions actuelles*



*Prolongement tendances 2040*



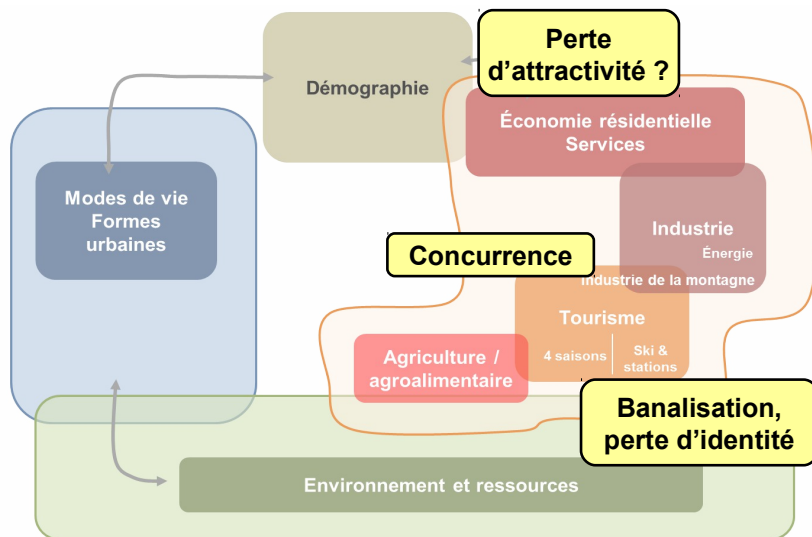
# Détail des productions

## Économie résidentielle

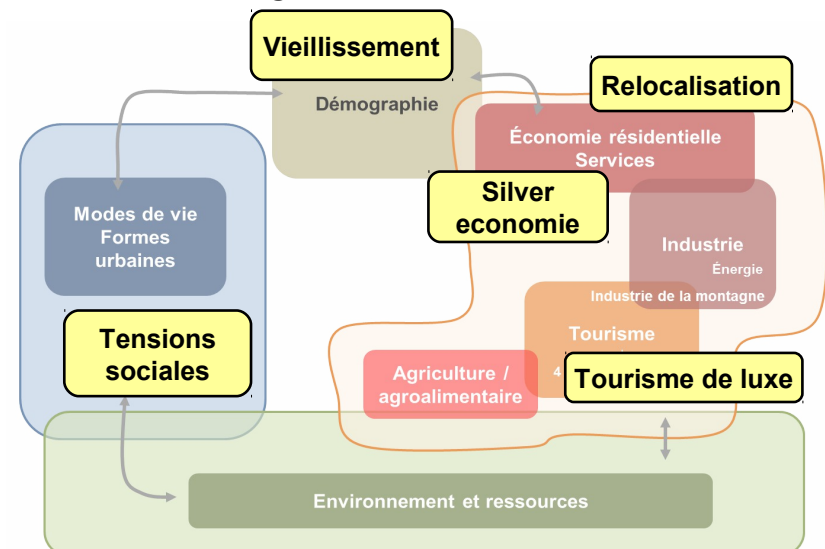
*Variable interne*

Interactions actuelles	Prolongement tendances 2040	Rupture 2040
Quelles sont les interactions actuelles entre l'économie résidentielle et le reste du système savoyard ?	Poursuite du développement et de l'adaptation de l'économie résidentielle sous l'effet de la hausse et du vieillissement de la population	Crise économique et crise du système redistributif national, recul global de l'économie résidentielle
<ul style="list-style-type: none"> <li>• Une économie résidentielle qui impacte fortement les terres agricoles et naturelles, les paysages (banalisation, perte d'identité)</li> <li>• Concurrence avec l'économie touristique</li> <li>• Métropolisation : peut conduire à une perte d'identité et d'attractivité pour le territoire</li> </ul>	Poursuite de la hausse des pressions, associée au vieillissement : <ul style="list-style-type: none"> <li>• Concentration de l'économie résidentielle dans les pôles urbains du territoire pour faire face aux contraintes et aux besoins (nuisances et coûts)</li> <li>• Tourisme de luxe et silver économie (induisant un attachement au cadre de vie et à la consommation locale)</li> <li>• Hausse des tensions sociales</li> </ul>	<ul style="list-style-type: none"> <li>• Développement des communautés locales, retour à la famille élargie, retour à la nature, davantage d'autonomie, économie sociale et solidaire</li> <li>• Problèmes de sécurité dans les zones urbaines</li> </ul>

*Interactions actuelles*



*Prolongement tendances 2040*



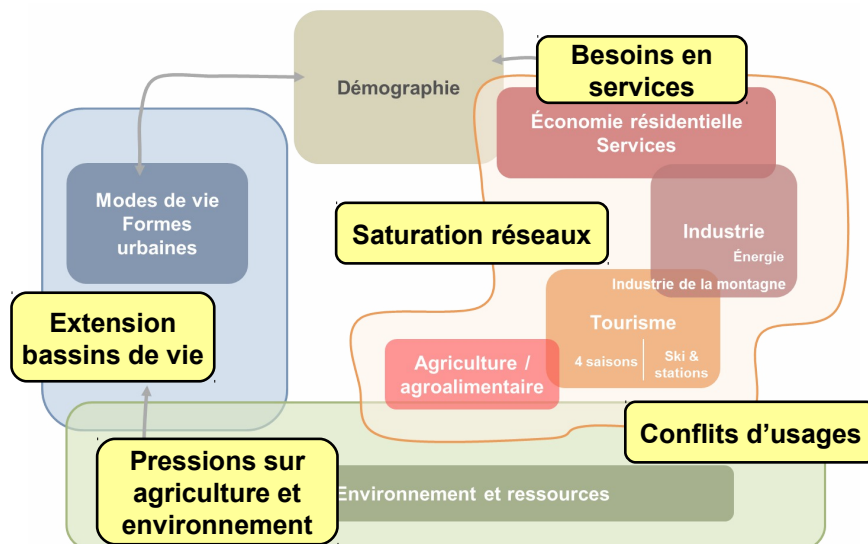
# Détail des productions

## Démographie et modes de vie

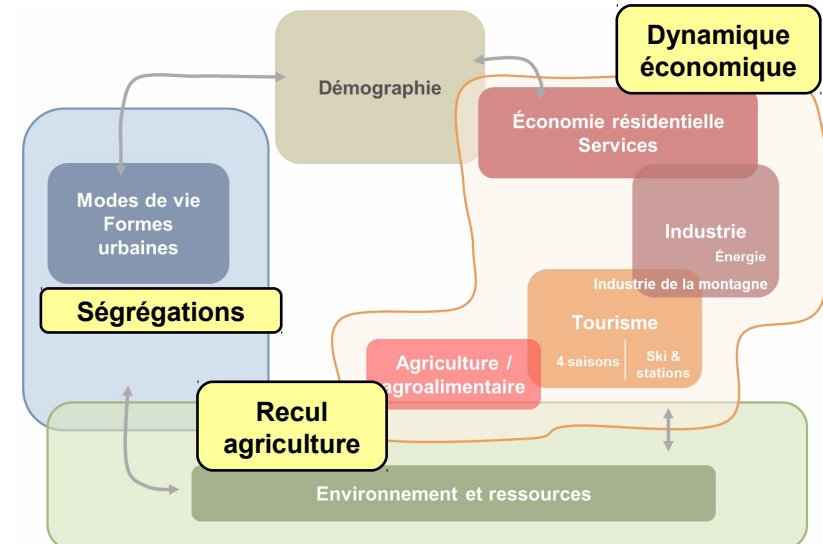
Variable interne

Interactions actuelles	Prolongement tendances 2040	Rupture 2040
Quelles sont les interactions actuelles entre la démographie et les modes de vie (aspirations sociétales) et le reste du système savoyard ?	L'attractivité résidentielle de la Savoie se confirme, les nouveaux arrivants cherchent un cadre de vie préservé et de qualité	La Savoie perd de son attractivité au profit d'autres territoires, le solde migratoire se dégrade
<ul style="list-style-type: none"> <li>• Hausse de population qui entraîne :</li> <li>• Extension des bassins de vie, déplacements et interdépendances entre territoires</li> <li>• Besoins en services et en cadre de vie</li> <li>• Pression sur l'agriculture et l'environnement (vallées, montagne), saturation des réseaux, conflits d'usages avec le tourisme</li> </ul>	<ul style="list-style-type: none"> <li>• Poursuite de la dynamique économique</li> <li>• Consommation foncière : risques de recul de l'agriculture et de perte d'attractivité</li> <li>• Recul du « vivre ensemble », hausse des ségrégations</li> <li>• Reconquête de l'habitat vacant</li> </ul>	<ul style="list-style-type: none"> <li>• Abandon des territoires urbains (friches), désertification rurale</li> <li>• Recul de l'économie et des finances locales, moins de services</li> <li>• Territoire « zone de stockage » de l'Arc Alpin</li> <li>• Moindre consommation d'espace</li> </ul>

### Interactions actuelles



### Prolongement tendances 2040

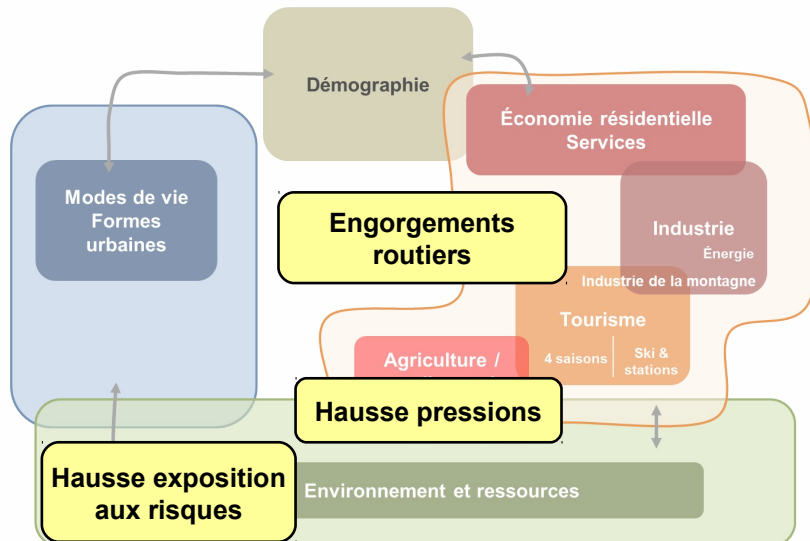


# Détail des productions

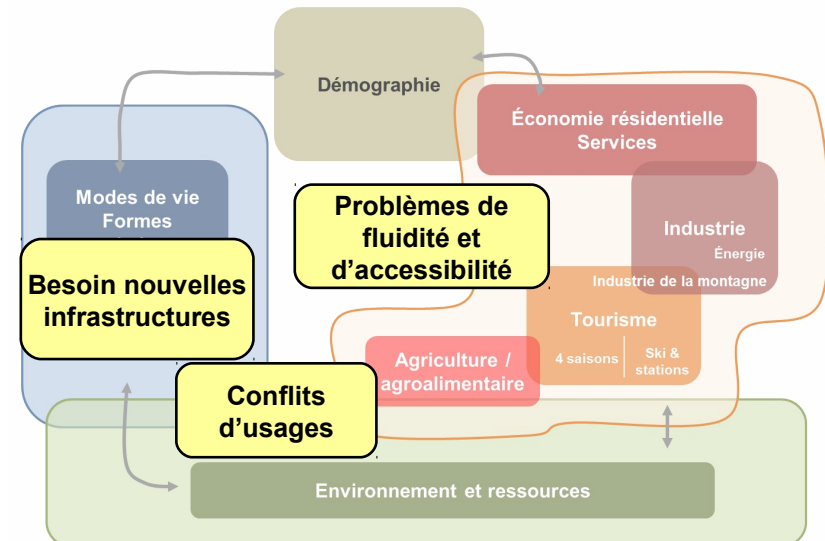
## Formes urbaines, habitat et mobilité

Interactions actuelles	Prolongement tendances 2040	Rupture 2040
<p>Quelles sont les interactions actuelles entre les formes urbaines et le reste du système savoyard ?</p> <ul style="list-style-type: none"> <li>• Hausse des engorgements routiers et des pollutions</li> <li>• Morphologie et relief : cadre favorable pour inciter au lien renforcé entre transport (TC, co-voiturage) et formes urbaines</li> <li>• Développement périurbain : hausse de l'exposition aux risques naturels, hausse des pressions sur l'agriculture</li> </ul>	<p>La construction des nouveaux logements s'effectue majoritairement en périphérie, sous forme d'habitat individuel</p> <ul style="list-style-type: none"> <li>• Hausse des déplacements, problèmes de fluidité, difficultés d'accessibilité aux stations</li> <li>• Conflits d'usages (agriculture, biodiversité) et pollutions</li> <li>• Besoin de nouvelles infrastructures</li> </ul>	<p>Forte hausse des coûts énergétiques et politique européenne / nationale en faveur de la densité résidentielle et de la reconquête des espaces urbanisés</p> <ul style="list-style-type: none"> <li>• Meilleure organisation des formes urbaines</li> <li>• Développement de l'agriculture périurbaine et des circuits courts</li> <li>• Développement des TC, modes doux et auto-partage, recul des pollutions</li> <li>• Recul de l'intensité énergétique</li> <li>• Recul des pressions sur l'agriculture et la biodiversité</li> </ul>

*Interactions actuelles*



*Prolongement tendances 2040*



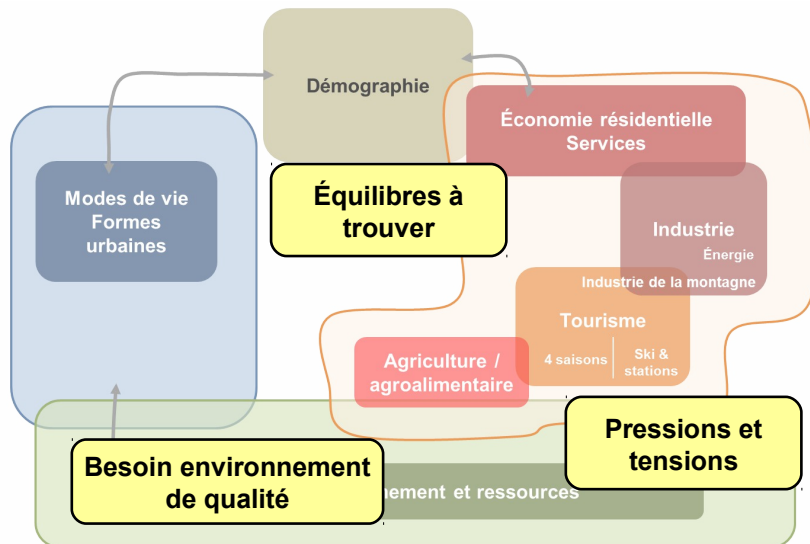
# Détail des productions

## Tourisme

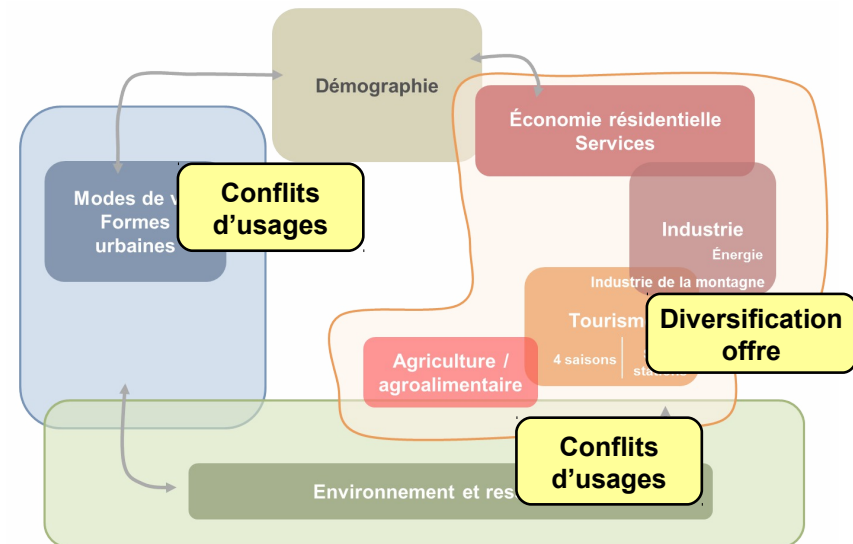
### Variable interne

Interactions actuelles	Prolongement tendances 2040	Rupture 2040
Quelles sont les interactions actuelles entre l'activité touristique et le reste du système savoyard ?	La France reste une destination touristique très prisée, et le ski une activité très demandée	Forte progression de la concurrence touristique d'autres pays, la fréquentation de la Savoie recule
<p>Activité touristique qui génère des pressions et tensions : environnement, paysages, hausse des besoins, ressource en eau... le tout aggravé par le changement climatique (impacts sur la présence de neige)</p> <p>Besoins et enjeux :</p> <ul style="list-style-type: none"> <li>• Réhabilitation offre touristique, attractivité des territoires et tourisme, équilibre population permanente et touristique, maintien de la qualité et quantité environnement et ressources : base pour le tourisme</li> </ul>	<ul style="list-style-type: none"> <li>• Diversification de l'offre touristique</li> <li>• Conflit entre tourisme, urbanisme et environnement</li> </ul>	<ul style="list-style-type: none"> <li>• Reconversion écologique, recul des pressions sur l'environnement</li> <li>• Développement de friches touristiques</li> <li>• Paupérisation de la Savoie</li> </ul>

Interactions actuelles



Prolongement tendances 2040



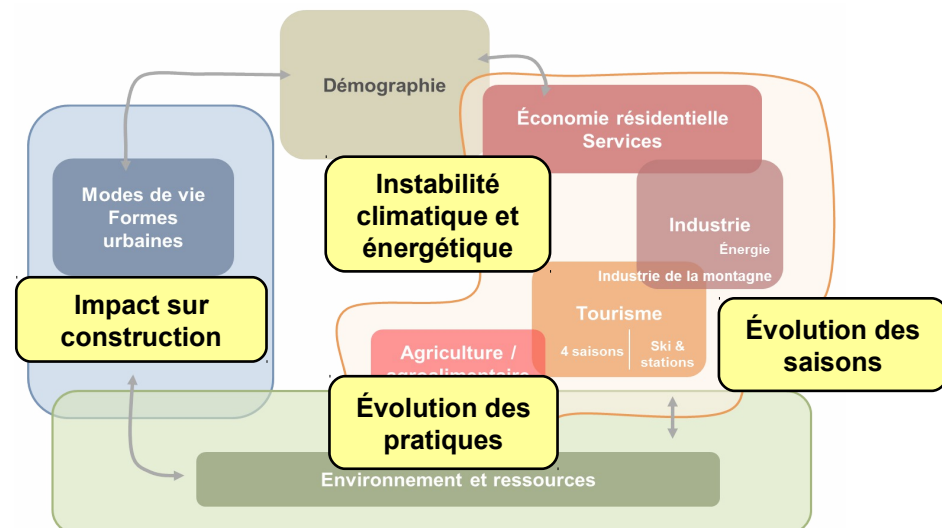
# Détail des productions

## Changement climatique et énergie

*Variable externe*

Interactions actuelles	Prolongement tendances 2040	Rupture 2040
Quels sont les principaux impacts actuels du changement climatique et du contexte énergétique sur le système savoyard ?	Face au phénomène de changement climatique, concentration des activités anthropiques dans les enveloppes urbanisées et préservation des continuités écologiques	Face au phénomène de changement climatique, marchandisation des mesures compensatoires et dualité territoires aménagés / territoires préservés
<ul style="list-style-type: none"> <li>Évolution des saisons, et impacts sur le tourisme</li> <li>Évolution de la construction et de l'urbanisme</li> <li>Évolution des pratiques agricoles</li> <li>Diminution de la sécurité, augmentation de l'instabilité climatique et énergétique</li> </ul>		<ul style="list-style-type: none"> <li>Vers l'indépendance énergétique de la Savoie</li> </ul>

*Interactions actuelles*





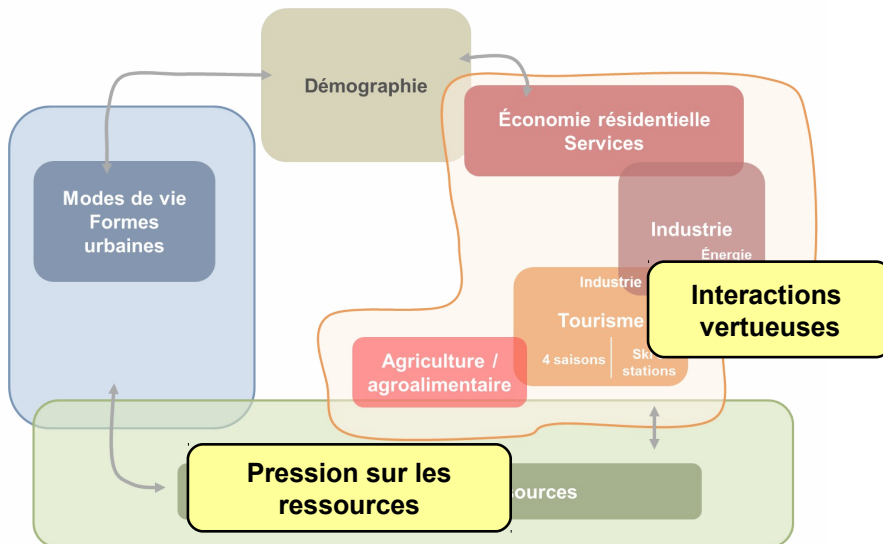
# Détail des productions

## Ressources naturelles

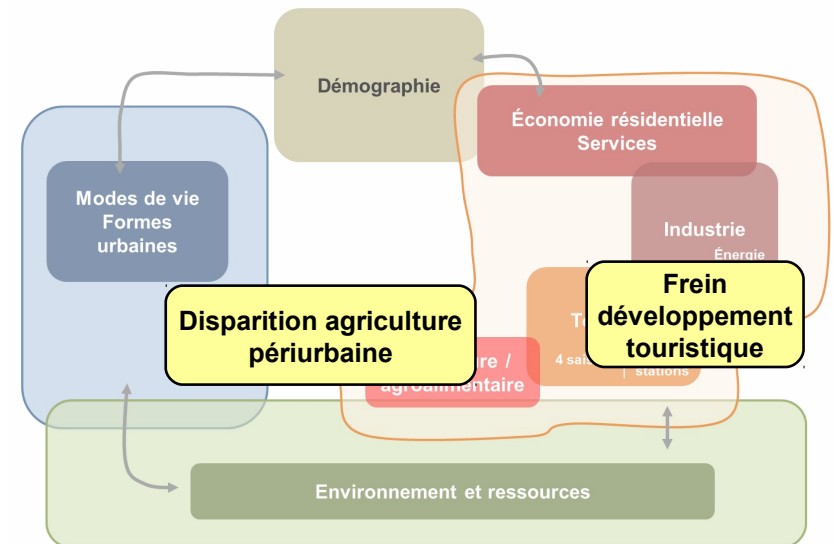
*Variable interne*

Interactions actuelles	Prolongement tendances 2040	Rupture 2040
Quelles sont les interactions actuelles entre la biodiversité et l'eau et le reste du système savoyard ?	Poursuite de la progression de la demande en eau (population, industrie, intensification agriculture), ainsi que de l'artificialisation / érosion de la biodiversité	Recul des besoins en eau (population, industrie, agriculture), préservation des milieux et sobriété des usages
<ul style="list-style-type: none"> <li>Pressions croissantes sur les ressources, en lien avec la métropolisation : zones humides, banalisation paysages, milieux, tourisme (eau, milieux), déprise agricole, problématique partage ressource en eau</li> <li>Sécheresse croissante (changement climatique)</li> <li>Interactions vertueuses : eau / énergie / biodiversité ; milieux / tourisme / démographie / économie (tourisme, filière bois)</li> </ul>	<ul style="list-style-type: none"> <li>Disparition de l'agriculture périurbaine à l'ouest</li> <li>Frein au développement touristique à l'est (ressource en eau)</li> </ul>	<ul style="list-style-type: none"> <li>Pérennisation du foncier agricole</li> <li>Pôle d'excellence sur l'eau (innovation, R&amp;D)</li> </ul>

*Interactions actuelles*



*Prolongement tendances 2040*



Cahier réalisé par :



Savoie 2040 a bénéficié des contributions de :

