

# FICHE DE PRESENTATION DU SITE NATURA 2000 « TOURBIERE DES CREUSATES », FR8201774



- Zone Spéciale de Conservation (ZSC)
- Département de la Savoie (73)
- Surface du site: 18 ha
- Président du Comité de Pilotage: Mme Dominique GAUTHIER, maire de Saint François de Sales
- Structure opératrice: PNR des Bauges
- Le PNR des Bauges et le CPNS ont élaboré le DOCOB, validé le 21/04/2009

## Le programme Natura 2000 en bref...

Natura 2000 vise à la protection des espèces et des habitats d'intérêt communautaire en s'appuyant sur les activités humaines comme outils de gestion et de sauvegarde du patrimoine naturel. La France a choisi d'appliquer Natura 2000 dans une démarche concertée, basée sur le principe du volontariat et de la contractualisation. Les acteurs locaux sont donc pleinement intégrés au processus, en pilotant l'élaboration du Document d'Objectifs (DOCOB), puis son animation. Il constitue le document de référence, sans limitation de durée de vie, qui vise à définir les objectifs de conservation des habitats et espèces ainsi que les actions de gestion à mener, après une phase de diagnostic des enjeux écologiques et humains.

Ces actions se déclinent principalement avec les outils spécifiques que sont les contrats Natura 2000 et les chartes Natura 2000. D'autres outils financiers existent et peuvent être utilisés sur l'ensemble du territoire (MAET, FEADER, Région, Agence de l'eau, ...)

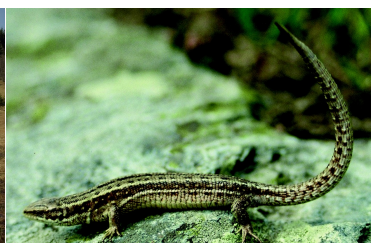
L'objet de cette fiche est de présenter les principaux éléments du DOCOB, sachant que ce dernier est disponible en mairie, ou auprès de l'opérateur Natura 2000, et téléchargeable sur internet.

## • Les enjeux de biodiversité:

Le complexe tourbeux des Creusates constitue un élément patrimonial hors du commun, tant du plan de la flore que des habitats. Il est représentatif des milieux tourbeux en contexte calcaire, milieu très original, directement lié à des conditions stationnelles exceptionnelles (dépression argileuse). La tourbière constitue par sa superficie et sa diversité biologique, une des trois principales de Savoie. Les milieux naturels présents aux Creusates sont le témoignage des conditions climatiques aujourd'hui observables en Scandinavie ou en Sibérie.

Les tableaux suivants présentent les Habitats communautaires ainsi que les espèces inscrites dans les directives. La liste, loin d'être exhaustive, privilégie les espèces et habitats, dont la représentativité sur le site et les menaces sont clairement identifiées, porteurs d'enjeux forts.

Tous les éléments et enjeux, même minoritaires sur le site, sont à connaître et à considérer avant d'effectuer toute perturbation sur le milieu (construction, aménagement...).



# FICHE DE PRESENTATION DU SITE NATURA 2000 « TOURBIERE DES CREUSATES », FR8201774



	Code Natura 2000	Code Corine	Menaces principales
<b>Tourbières hautes actives</b>	7110	51.1 et 54.54	Modification du régime hydrique, tassement, eutrophisation
<b>Tourbières basses alcalines</b>	7230	54.2	Modification du régime hydrique, tassement
<b>Tourbières de transition et tremblantes</b>	7140	54.53	Modification du régime hydrique, tassement
<b>Mégaphorbiaies hygrophiles d'ourlets planitiaires et des étages montagnard à alpin</b>	6430	37.1	aucune
<b>Formations herbeuses à Nardus, riches en espèces, sur substrats siliceux des zones montagnardes</b>	6230	36.3	aucune
<b>Marais calcaires à Cladium mariscus et espèces du Carex davallianae</b>	7210	54.2	Fermeture des milieux
<b>Landes alpines et boréales</b>	4060	31.4	Fermeture des milieux

## Au total:

6 habitats d'intérêt communautaire inscrit à la Directive Habitat.  
0 espèces inscrites à la Directive Habitats

# FICHE DE PRESENTATION DU SITE NATURA 2000 « TOURBIERE DES CREUSATES », FR8201774

## • Les enjeux socio-économiques:

La connaissance des activités humaines qui occupent le site Natura 2000 et leurs enjeux est indispensable pour en comprendre sa dynamique. Ces usages structurent le territoire et façonnent les milieux sur lesquels ils interviennent. Il est nécessaire de veiller à leur intégration durable sur le site et d'en étudier les impacts sur ces espèces et habitats d'intérêt patrimonial présents. Cela permettra d'agir de la manière la plus adaptée en exploitant si possible ces activités comme outils de conservation de la biodiversité.

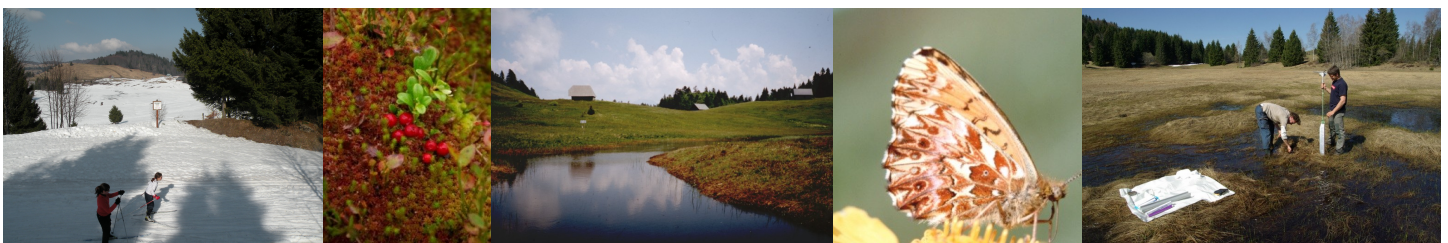
Activités/usages principaux	Proportion concernée sur le site	Type	Enjeux socio-économiques: des modes de gestion durables
<b>Activités de loisirs</b>			
Chasse	Faible proportion	Grands ongulés	Equilibre agro-sylvo-cynégétique
Activités estivales	Tout	Randonnée, VTT, randonnée équestre, parapente	Canaliser la fréquentation pour éviter le piétinement
Activités hivernales	3 pistes de ski 2 itinéraires raquettes	Ski nordique, raquettes	Damage qu'en période de fort enneigement
<b>Activités liées à un type de milieu</b>			
Activités agricoles	Tout	Bovins, équins	Maintien de l'ouverture des milieux Compatibilité avec le milieu naturel
Habitations	3 dans le périmètre, 7 en périphérie	Résidences secondaires dans des chalets d'alpage	Fauche des parcelles Bonnes pratiques d'utilisation mise en place

## • Les objectifs principaux pour la préservation des zones à enjeux:

Au croisement de ces enjeux autant écologiques que humains, des objectifs de conservation et/ou de restauration adaptés sont identifiés, dans le but de préserver des espèces et habitats d'intérêt communautaires.

Le maintien d'un équilibre visant à concilier le développement avec le maintien des zones agricoles et naturelles, et la préservation des écosystèmes sont les objectifs prioritaires à prendre en compte. A cela viennent s'ajouter la nécessité de renforcer les liens entre les acteurs et de poursuivre la connaissance du site et de sa biodiversité.

Pour chaque objectif est déclinée une liste d'actions concrètes à mettre en œuvre pour gérer les milieux. Il s'agit d'élaborer un plan d'action qui comprend la rédaction des propositions de gestion, des modalités financières et de suivi des mesures.



# FICHE DE PRESENTATION DU SITE NATURA 2000 « TOURBIERE DES CREUSATES », FR8201774



Objectifs principaux	Habitats / espèces visés	Exemples de mesures de gestion	Possibilité d'aides financières
Gestion hydraulique (remontée d'eau)	Zone centrale tourbière	Pose de micro-seuils Coupe d'épicéas	Autres
Sensibilisation du public	Tout	Création d'une mare pédagogique Information sur site des pratiquants de loisirs nature Mise en oeuvre du DOCOB, concertation, suivi des actions	Animation Natura 2000 / Autres
Protection contre la fréquentation	Zone centrale tourbière	Création d'un sentier périphérique	Autres
Optimisation de gestion pastorale, maintien de l'ouverture des milieux	Unité pastorale	Entretien des milieux par une gestion pastorale extensive, dont mise en défens et fauche Amélioration des équipements pastoraux	MAEt
Réouverture des milieux	Tout	Restauration hydraulique et paysagère (coupe d'épicéas)	Contrats Natura 2000 / Autres
Suivi des actions et suivi écologique	Tout	Suivi de la végétation et des espèces	Animation Natura 2000 / Autres / Suivi APPB

## Pour en savoir plus...

### Contacts:

- Animateur Natura 2000 : PNR des BAUGES, Maison du Parc, 73630 Le Châtelard  
Mathilde PANTALACCI, 0479549770, [m.pantalacci@parcdesbauges.com](mailto:m.pantalacci@parcdesbauges.com)
- DDT de Savoie: Bâtiment l'Adret - 1 rue des Cévennes - BP 1106 - 73011 Chambéry  
Cedex = Soria CHELLOUG, 0479717310, [soria.chelloug@savoie.gouv.fr](mailto:soria.chelloug@savoie.gouv.fr)
- DREAL Rhône-Alpes: 208 bis rue Garibaldi, 69422 Lyon Cedex03  
Emilie DUHERON, 0437483660, [emilie.DUHERON@developpement-durable.gouv.fr](mailto:emilie.DUHERON@developpement-durable.gouv.fr)

### Sources d'information:

- Site du MEEDDM : [www.developpement-durable.gouv.fr](http://www.developpement-durable.gouv.fr)
- Site de la DREAL RA : [www.rhone-alpes.developpement-durable.gouv.fr](http://www.rhone-alpes.developpement-durable.gouv.fr)
- Site de la DDT : [www.savoie.equipement-agriculture.gouv.fr](http://www.savoie.equipement-agriculture.gouv.fr)
- Site du Portail Natura 2000 : [www.natura2000.fr](http://www.natura2000.fr)

Conception: Bérengère  
DURET, VELTEN Marc, PNR  
des Bauges.

Crédits photographiques:  
PNR des Bauges, CPNS

