



Direction
Départementale
des Territoires
SAVOIE



COMITE DE PILOTAGE S40

Réseau des zones humides de la chaîne des Hurtières

Mardi 12 décembre 2017, Le Bourget en Huile

COMITE DE PILOTAGE S40

Réseau des zones humides de la chaîne des Hurtières

Co-animation du comité par la Communauté de communes Porte de Maurienne et le Conservatoire d'espaces naturels de Savoie sous la présidence de Patrick Gadroy-Legenvre.

- ▶ Actualités de la DDT
- ▶ Bilan d'activité 2017 – programmation 2018
- ▶ Questions diverses

COMITE DE PILOTAGE S40

Réseau des zones humides de la chaîne des Hurtières

- ▶ Actualités de la DDT

Intervention de Stéphanie Levavasseur

COMITE DE PILOTAGE S40

Réseau des zones humides de la chaîne des Hurtières

- Bilan d'activité 2017 – Programmation 2018
- Animation, sensibilisation, communication, signalétique
- Missions d'ordre technique : le foncier, les travaux
- Mission d'ordre technique : les mesures agro-environnementales et climatiques
- Mission d'ordre technique : les suivis scientifiques

COMITE DE PILOTAGE S40

Réseau des zones humides de la chaîne des Hurtières

➤ Animation, sensibilisation, communication, signalétique

Sur les marais du Haut Gelon

Le 20/05/2017 Fête de la Nature
organisée par BVVG.

Animations BVVG, MNH, CENS



COMITE DE PILOTAGE S40

Réseau des zones humides de la chaîne des Hurtières

Sur la plaine des Hurtières

Le 25/06/2017 Fête du Lac
organisée par le sou des écoles.

Animations sur la gestion des
espaces naturels (milieux
humides) avec 2 tentes Inuits :

- Mallette pédagogique et jeux en continu.
- Land art
- Jeu de piste



COMITE DE PILOTAGE S40

Réseau des zones humides de la chaîne des Hurtières

Tourbière de Montendry-Montgilbert

■ Signalétique APPB

Projet de remplacement de la totalité de la signalétique sur deux années : 2017 et 2018

Objectifs :

Uniformisation totale de la charte graphique.

Permet de mettre en valeur le site en limitant le nombre de panneau sur la piste longeant la tourbière.

Partenaires : ONF, CCCS, CENS

Budget total : 7 500 €

Pose : printemps 2018

Temps fort : inauguration à prévoir en 2018

En 2017 : conception, fabrication et pose du panneau d'information



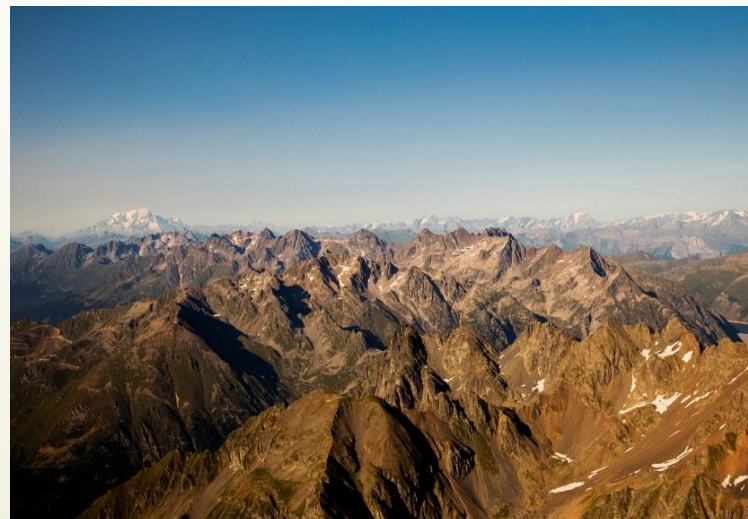
COMITE DE PILOTAGE S40

Réseau des zones humides de la chaîne des Hurtières

Tourbière de Montendry-Montgilbert

■ GR738 Haute traversée de Belledonne

- Un itinéraire de randonnée fondé sur la mise en valeur des alpages et des activités agro-pastorales de Belledonne.
- La traversée intégrale de Belledonne : Aiguebelle - Vizille OU Vizille - Aiguebelle.
- Un itinéraire en 11 étapes homologué depuis cette année GR®738 (lien Savoie-Isère).
- Sur le terrain :
Balisage peinture réalisé en 2017
Signalétique PDIPR pour le printemps 2018
- Projet de GR de Pays sur les Hurtières.



COMITE DE PILOTAGE S40

Réseau des zones humides de la chaîne des Hurtières

Reportage Natura2000

Réalisé par Maurienne TV.

COMITE DE PILOTAGE S40

Réseau des zones humides de la chaîne des Hurtières

Projet 2018

Conception-fabrication d'un support pédagogique sur les différents milieux naturels de S40 pour le local de l'office de tourisme Porte de Maurienne.

Duplicable pour Cœur de Savoie en 2019.



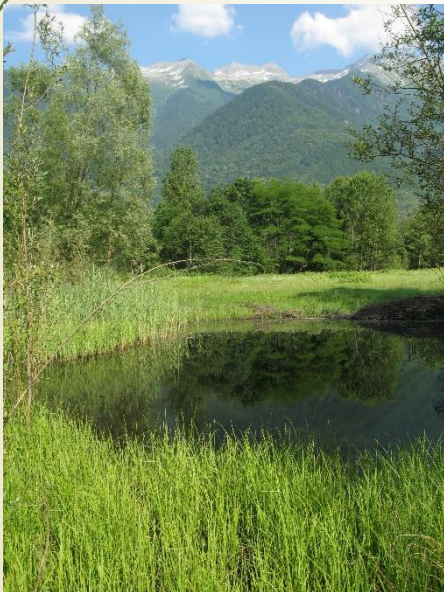
COMITE DE PILOTAGE S40

Réseau des zones humides de la chaîne des Hurtières

➤ Missions d'ordre technique : le foncier, les travaux

Plaine des Hurtières

- Suivi régulier du pâturage
- Suivi de l'opération « Chantier végétal » en partenariat avec la Société Française du Tunnel Routier du Fréjus et Réseau de Transport d'Electricité : vue du site de prélèvement et du site de transplantation (photo 1 et 2)
- Récolte de graines sauvages (photo 3) dans le cadre du projet RestHAlp (programme de « restauration des habitats » financé par l'Europe et la région Auvergne-Rhône-Alpes)

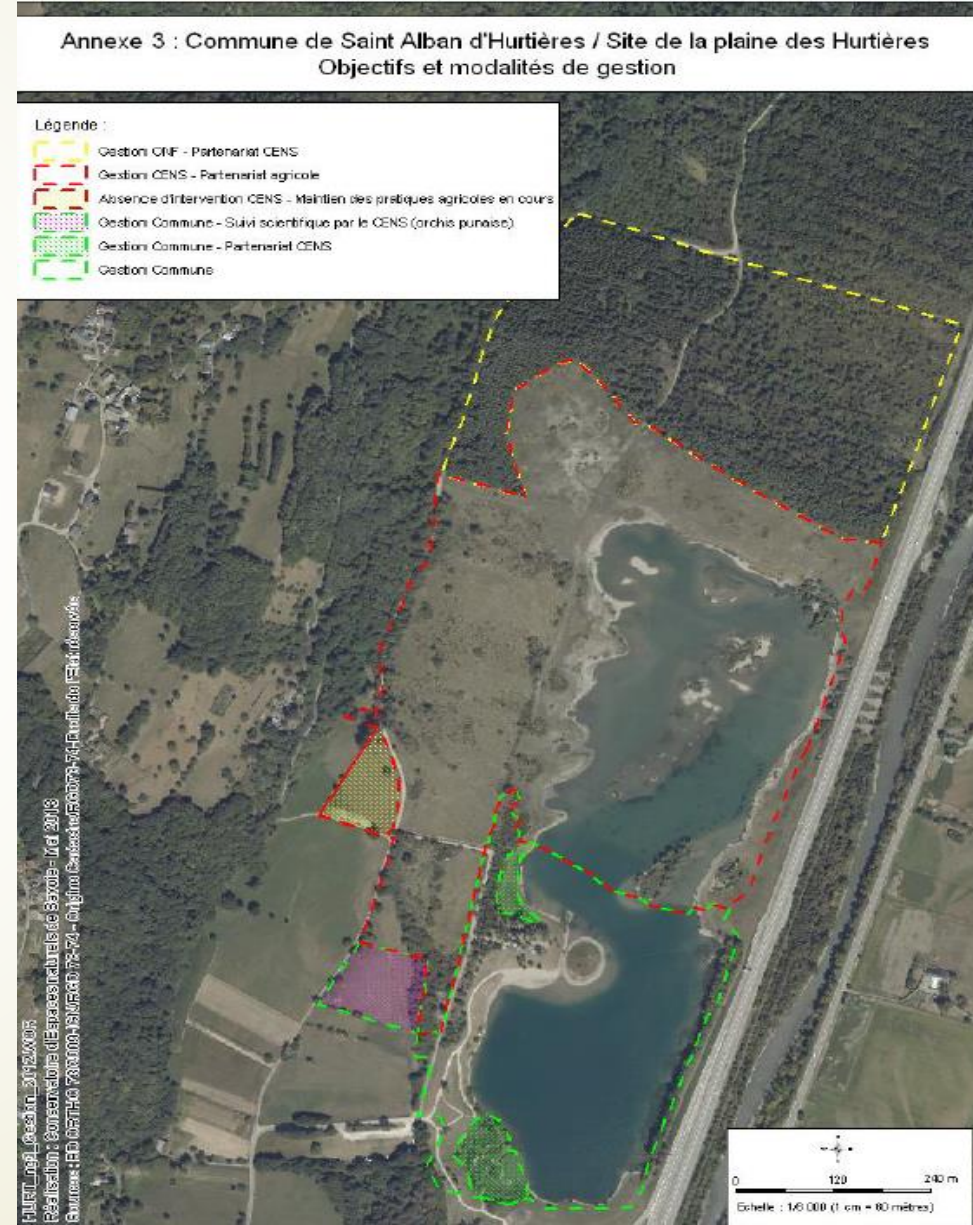


COMITE DE PILOTAGE S40

Réseau des zones humides de la chaîne des Hurtières

Plaine des Hurtières

- Echanges avec Monsieur le Maire et rédaction d'une convention de mise à disposition au CEN Savoie de personnel et de matériel par la Commune de St Alban d'Hurtières.



COMITE DE PILOTAGE S40

Réseau des zones humides de la chaîne des Hurtières

Plaine du Canada

- Suivi du pâturage bovin / équin et de la fauche sur le site ;
Rénovation de 300 ml de clôture le long de la route départementale.
- Echanges, terrain et participation à une réunion en mairie de St Rémy de Maurienne au sujet du projet d'extension de la piste d'aérodrome située sur St Rémy de Maurienne.



COMITE DE PILOTAGE S40

Réseau des zones humides de la chaîne des Hurtières

Marais du Pontet, du Gelon, des Berthollets et des Etelles

- Pas de fauche à cause des conditions météo en fin d'été/automne au marais du Pontet ;
- Pas de financement pour réaliser les travaux d'entretien (fauche partielle avec exportation) sur les 3 marais du Gelon, des Berthollets et des Etelles ;
- Chantier-école en novembre 2017 en partenariat avec la Communauté de communes « Cœur de Savoie » sur les marais des Etelles (bucheronnage pour la réouverture d'une mare).

Insérer photos Guy Chauvin si possible

COMITE DE PILOTAGE S40

Réseau des zones humides de la chaîne des Hurtières

► Bilan financier / Travaux

MONTANT DES TRAVAUX REALISES EN 2017 (TTC)			
Site	Financement	Montant	Total/site
Plaine des Hurtières	Pas de financement Natura 2000	- €	- €
	SFTRF	- €	
Plaine du Canada	Pas de financement Natura 2000	- €	1 793 €
	SFTRF	1 793 €	
Marais du Pontet	Natura 2000 hors contrat (Etat)	- €	- €
Marais du Gelon	Pas de financement Natura 2000	- €	- €
Marais des Berthollet/Pont Sapin	Pas de financement Natura 2000	- €	- €
Marais des Etelles	Pas de financement Natura 2000	- €	- €
Total/financement	Hors contrat natura 2000 (Etat)	- €	1 793 €
	SFTRF	1 793 €	

COMITE DE PILOTAGE S40

Réseau des zones humides de la chaîne des Hurtières

- Mission d'ordre technique : les mesures agro-environnementales et climatiques

Sur le marais du Pontet

- Suivi de la fauche par le GAEC de la Violette (27/08/2017)



COMITE DE PILOTAGE S40

Réseau des zones humides de la chaîne des Hurtières

Suivi du pâturage à l'alpage du Plan





Alpage de la Grande Montagne du Verneil
Groupement Pastoral du Verneil

Plan de gestion
2015-2019

Document établi en juin 2015 par la Société d'Economie Alpestre de la Savoie, en concertation avec le Groupement Pastoral du Verneil, la Fédération des Chasseurs de Savoie, le Conservatoire des Espaces Naturels de Savoie et la Communauté de Communes Portes de Maurienne.

Document validé par la Communauté de Commune Porte de Maurienne dans le cadre de la gestion contractuelle du site Natura 2000 S 40 « Réseau de zones humides et alluviales des Hurtières » et par Espace Belledonne dans le cadre du PAEC de Belledonne.

Contacts pour le suivi du plan de pâturage :

Fédération des Chasseurs de Savoie : 04 79 60 72 00
CEN Savoie : 04 79 25 20 32
Communauté de Communes Portes de Maurienne : 04 79 75 41 68
Marcel GAYET (Groupement Pastoral du Verneil) : 06 85 04 01 31
Société d'Economie Alpestre de la Savoie : 04 79 33 83 16

Réalisé en partenariat avec :





COMITE DE PILOTAGE S40

Réseau des zones humides de la chaîne des Hurtières

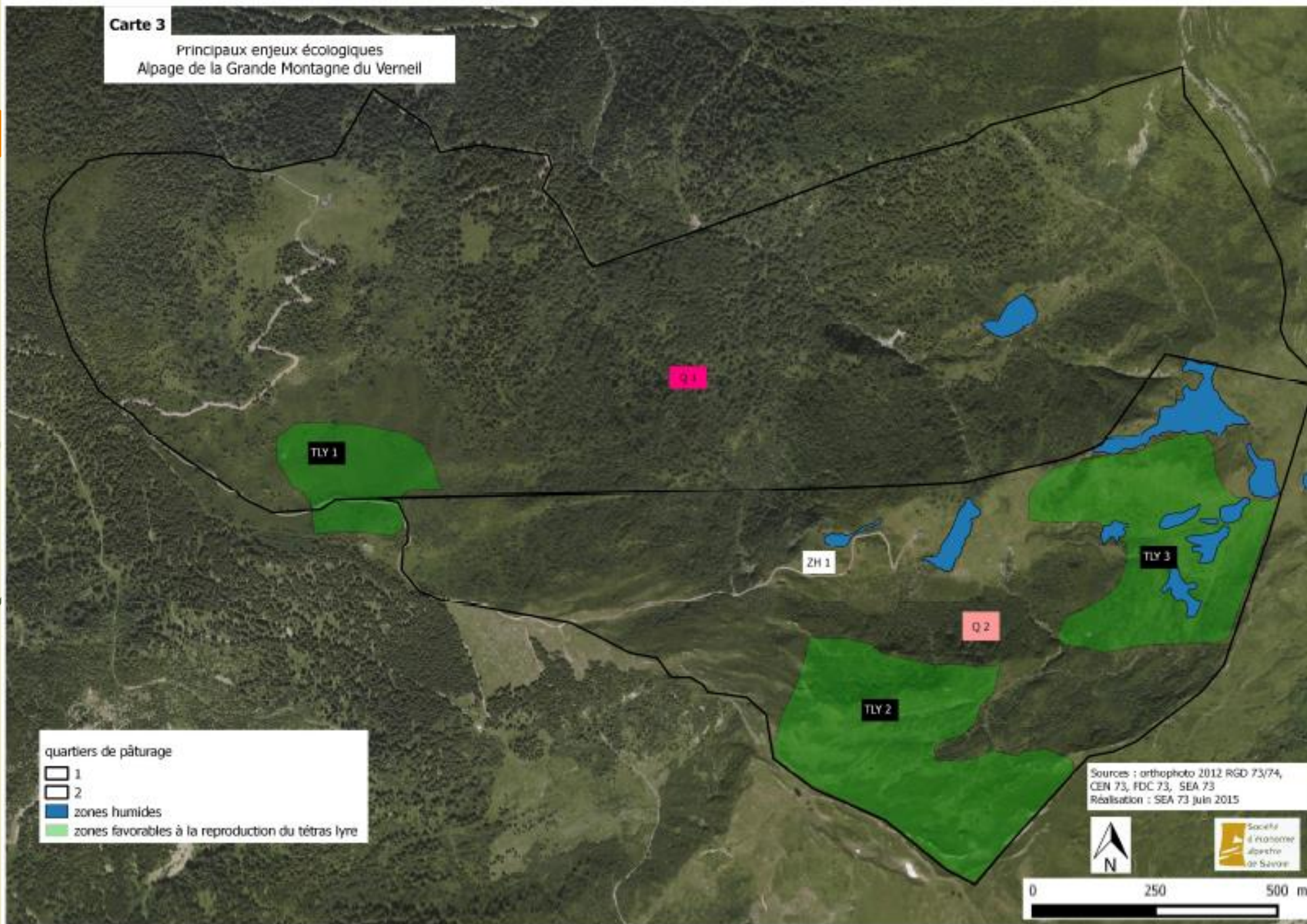
Suivi du pâturage à l'alpage du Plan

- **Principales problématiques observées:**
 - Fermeture des milieux;
 - Envahissement des zones herbagères par la lande alpine / l'aulne vert;
 - Dégradation par piétinement des abords de certaines zones humides.
- **Travaux réalisés sous maîtrise d'ouvrage CC Cœur de Savoie en partenariat avec la Fédération des Chasseurs:**
 - Réouverture en mosaïques de zones envahies par les landes à rhododendron et les myrtilles



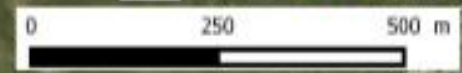
Carte 3

Principaux enjeux écologiques
Alpage de la Grande Montagne du Vernell



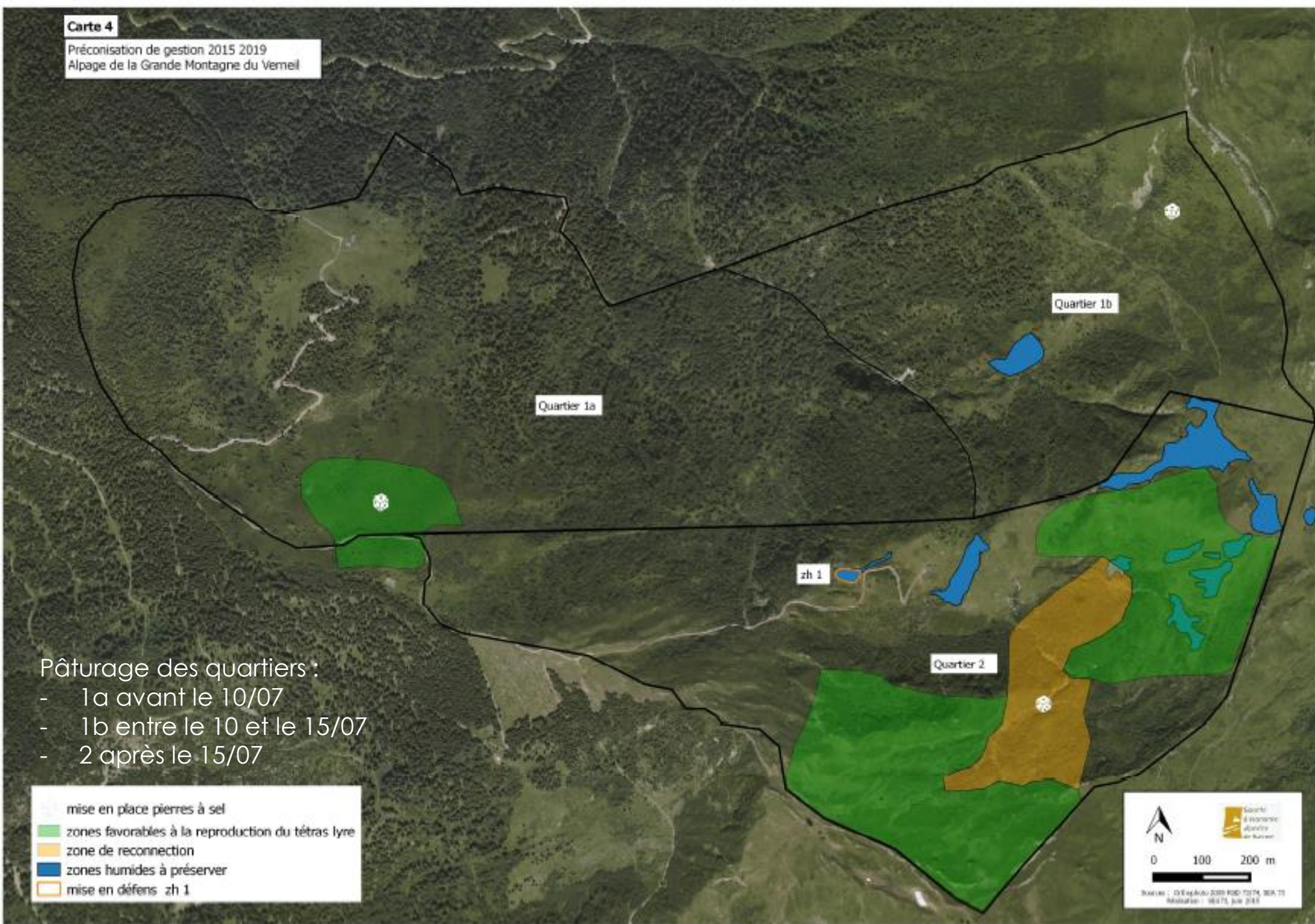
- quartiers de pâturage
- 1
 - 2
 - zones humides
 - zones favorables à la reproduction du tétras lyre

Sources : orthophoto 2012 RGD 73/74,
CEN 73, FDC 73, SEA 73
Réalisation : SEA 73 juin 2015



Carte 4

Préconisation de gestion 2015 2019
Alpage de la Grande Montagne du Vercel



Pâturage des quartiers :

- 1a avant le 10/07
- 1b entre le 10 et le 15/07
- 2 après le 15/07

● mise en place pierres à sel
■ zones favorables à la reproduction du tétras lyre
■ zone de reconnection
■ zones humides à préserver
■ mise en défens zh 1

Logo Savoie département de la Vallée
N
0 100 200 m
Sources : D. Engélier 2009 PDD 7374, 76A 75
Mars 2015

COMITE DE PILOTAGE S40

Réseau des zones humides de la chaîne des Hurtières

Suivi du pâturage à l'alpage du Plan

- **Suivi 2016 SEA/CENS/CCCS/Fédération des chasseurs/Exploitants :**
 - Fréquentation et alimentation du troupeau sur l'ensemble de l'alpage (traces de passage, herbes consommées...);
 - Trace régulière d'impact du pâturage sur les ligneux comestibles en place;
 - Mise en défens de la zone humide n°1 efficace.
- **Points d'amélioration car:**
 - Pas de redécoupage du quartier 1;
 - Pas de pierre à sel ;
 - Impact ponctuel/localisé du pâturage sur les zones humides (perception globale / absence de suivi flore).

Pâturage des quartiers :

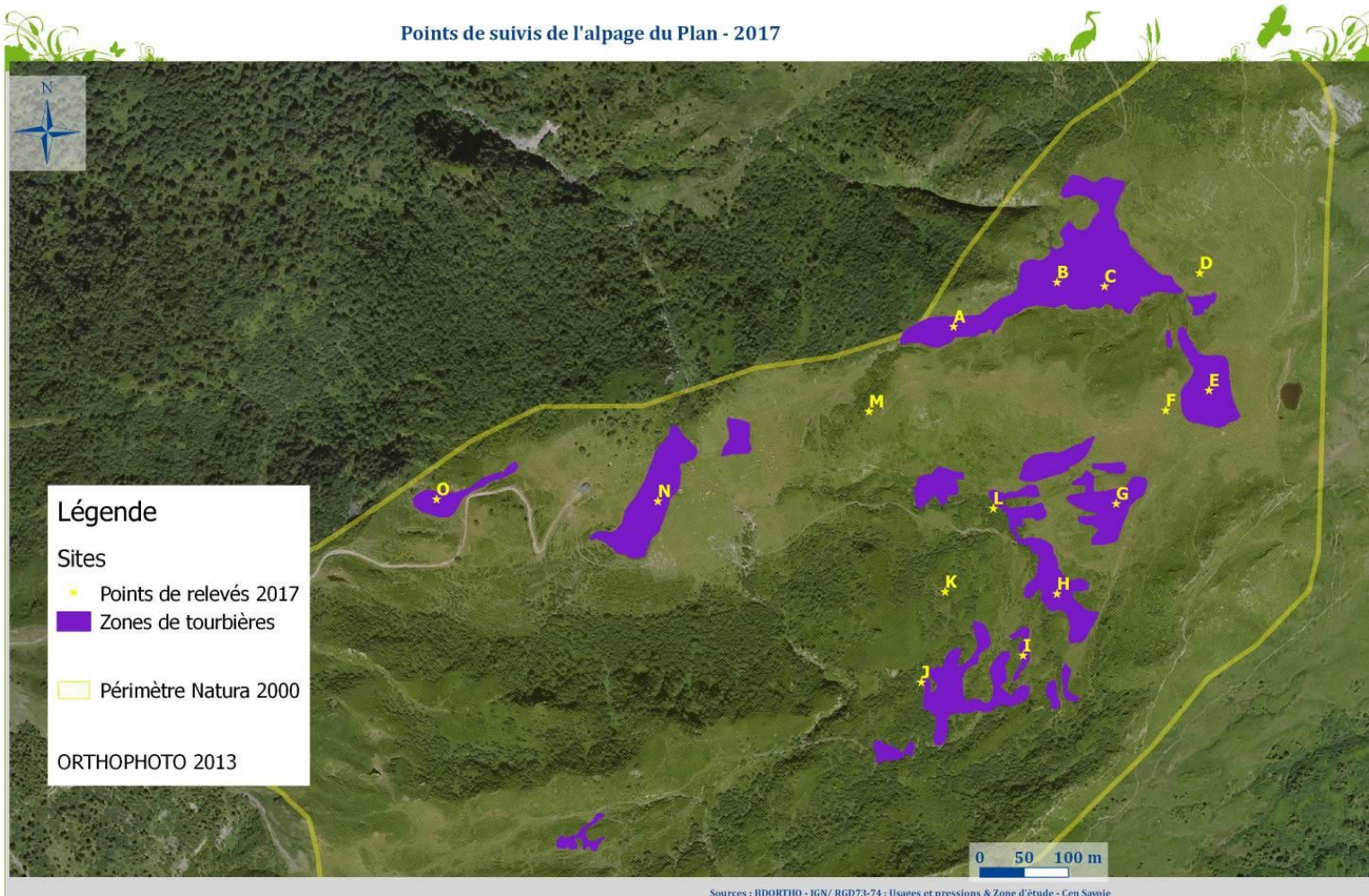
- 1a avant le 10/07
- 1b entre le 10 et le 15/07
- 2 après le 15/07

COMITE DE PILOTAGE S40

Réseau des zones humides de la chaîne des Hurtières
Suivi du pâturage à l'alpage du Plan

- Suivi des habitats et suivi flore par le CENS et le Conservatoire Botanique National Alpin le 09/10/2017

Points de suivis de l'alpage du Plan - 2017



Sources : BDORTHO - IGN/ RGD73-74 ; Usages et pressions & Zone d'étude - Gen Savoie

COMITE DE PILOTAGE S40

Réseau des zones humides de la chaîne des Hurtières

Suivi du pâturage à l'alpage du Plan

- Zone humide mise en défens depuis 2015 en amont du chalet. Bon état de conservation.



COMITE DE PILOTAGE S40

Réseau des zones humides de la chaîne des Hurtières

Suivi du pâturage à l'alpage du Plan

- Depuis 2007, constat d'une dégradation des tourbières et fermeture de la lande.



Secteur B en 2007



Secteur B en 2013

COMITE DE PILOTAGE S40

Réseau des zones humides de la chaîne des Hurtières

Suivi du pâturage à l'alpage du Plan

- Depuis 2007, constat d'une dégradation des tourbières et fermeture de la lande.



Secteur B en 2017 : extension des zones d'affleurements de tourbe



Secteur C en 2017 : Impact du pâturage sur les tourbières

COMITE DE PILOTAGE S40

Réseau des zones humides de la chaîne des Hurtières
Suivi du pâturage à l'alpage du Plan

- **Un pâturage équilibré des prairies à nard, avec un contrôle partiel des myrtilles;**
- **Impact toujours faible sur les secteurs de landes => processus global de fermeture de l'alpage;**
- **Etat dégradé à très dégradé des zones de tourbières à sphaignes situées en fond de vallon et sur le plateau;**
- **Etat stable des zones de tourbières de couverture à trichophores;**
Etat moyennement dégradée des secteurs de sources;
- **Dégâts de sangliers, notamment au Col de l'Arbaretan (ci-dessous).**



Tourbière à sphaigne



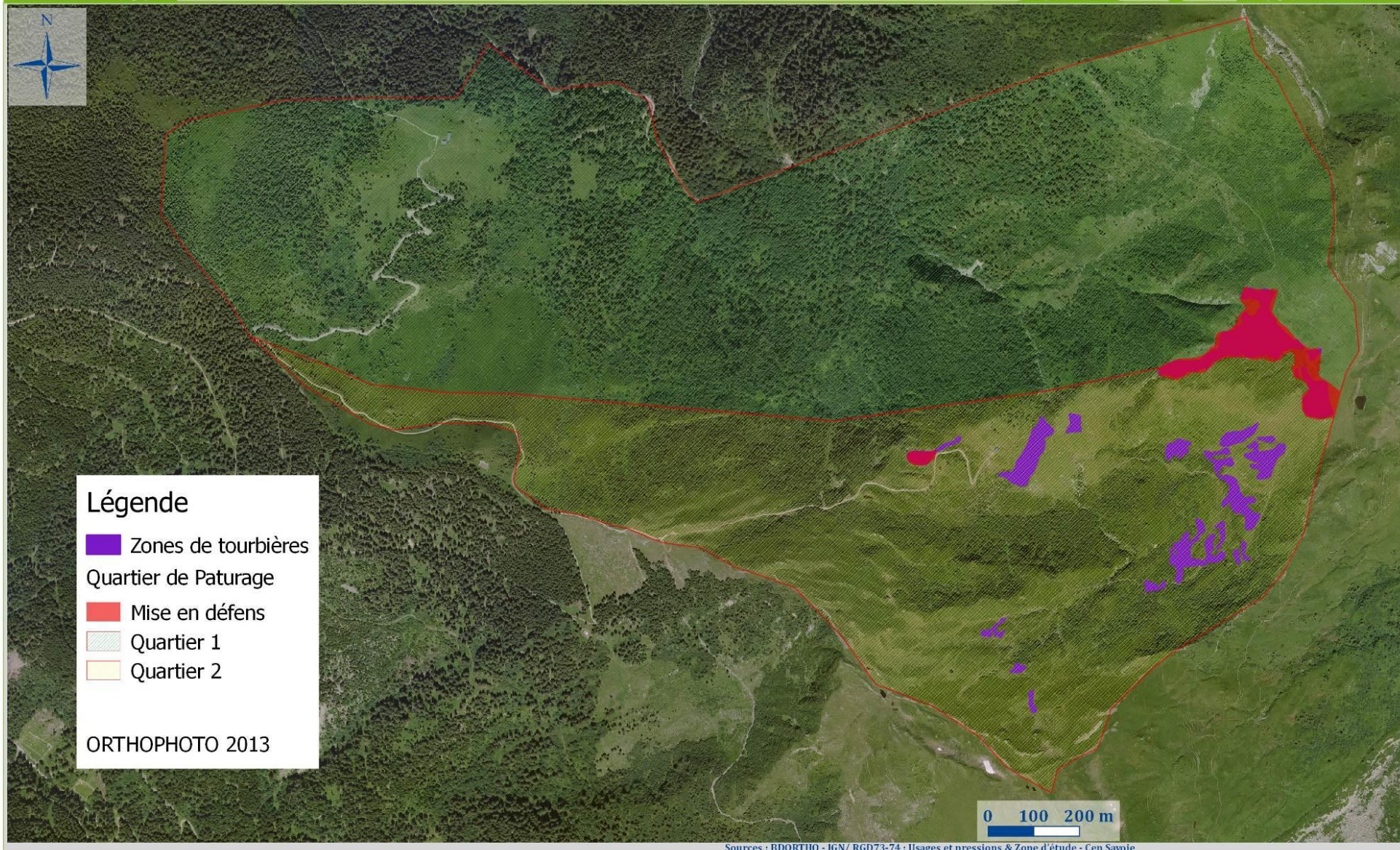
Pelouse à nard



groupement à trichophore



PROPOSITION DE GESTION DE L'ALPAGE DU PLAN POUR LA SAISON 2018



COMITE DE PILOTAGE S40

Réseau des zones humides de la chaîne des Hurtières

➤ Mission d'ordre technique : les suivis scientifiques

- Rédaction du Plan de gestion de la plaine des Hurtières financé par la SFTRF ;
- Différents suivis ont été conduits en 2017, ils sont présentés dans le tableau ci-dessous :

NOM DU SITE	TYPE DE SUIVIS
LE VERNEIL - Alpage du Plan	Suivi photographique Recherche ciblée d'espèces végétales patrimoniales, Mousse, Drosera, Carex etc. Suivi de l'impact du pâturage sur les zones humides, les pelouses et les landes.
SAINT-REMY-DE-MAURIENNE - Plaine du Canada	Crapaud calamite - Recherche ciblée d'une espèce animale, suivi de la ponte
SAINT-ALBAN-D'HURTIERES / SAINT-GEORGES-D'HURTIERES - Plaine des Hurtières	Crapaud calamite - Recherche ciblée d'une espèce animale, suivi de la ponte Orchis punaise - Cartographie et comptage annuel sur un secteur en restauration
LE PONTET - marais du Pontet – Etable/La Table – marais des Etelles	Diagnostic des populations d'odonates des zones humides

La saisie des données est en cours et les résultats seront publiés au premier trimestre 2018.

COMITE DE PILOTAGE S40

Réseau des zones humides de la chaîne des Hurtières

► Mission d'ordre technique : les suivis scientifiques

Installation d'une station météo à la Tourbière de Montendry/MontGilbert en octobre 2017 dans le cadre du projet RestHALp « Evaluation des services écosystémiques » ;



Suivis scientifiques réalisés dans le cadre du programme Rhoméo « Rhône Méditerranée Observatoire ». Ce programme vise à définir des protocoles de suivi scientifique dans le but d'évaluer à l'échelle de la région Auvergne-Rhône-Alpes le bon état des zones humides.

COMITE DE PILOTAGE S40

Réseau des zones humides de la chaîne des Hurtières

Sur l'alpage du Plan (Le Verneil) :

- Mousse spécifique des alpages humides « *Splachnum sphaericum* » (splanc sphérique) / Rare en Savoie



COMITE DE PILOTAGE S40

Réseau des zones humides de la chaîne des Hurtières

- ▶ Questions diverses