



Réserves Naturelles Régionales



Tourbière des Saisies – Beaufortain – Val d'Arly



Comité **consultatif**  
de la réserve  
Comité de **pilotage**  
Natura 2000

Vendredi 16 juin 2017





# ORDRE DU JOUR

1. Préambule
2. Actualités Natura 2000
3. Éléments marquants 2016 (RNR / Natura 2000) et bilan financier
4. Programme d'actions 2017 (RNR / Natura 2000) et financements prévisionnels
5. Points d'actualité
6. Questions diverses



# PREAMBULE ET ACTUALITES NATURA 2000

1-2

## / Changement de référent technique Région AURA

Changement de fonctions de Julien SEMELET  
Accueil d'Agnès ANDRÉ

## / Invitation aux comités consultatif et de pilotage

Ajout d'EDF aux comités consultatif RNR et de pilotage Natura 2000

## / Actualités Natura 2000

Présentation de S. LEVAVASSEUR (DDT Savoie)

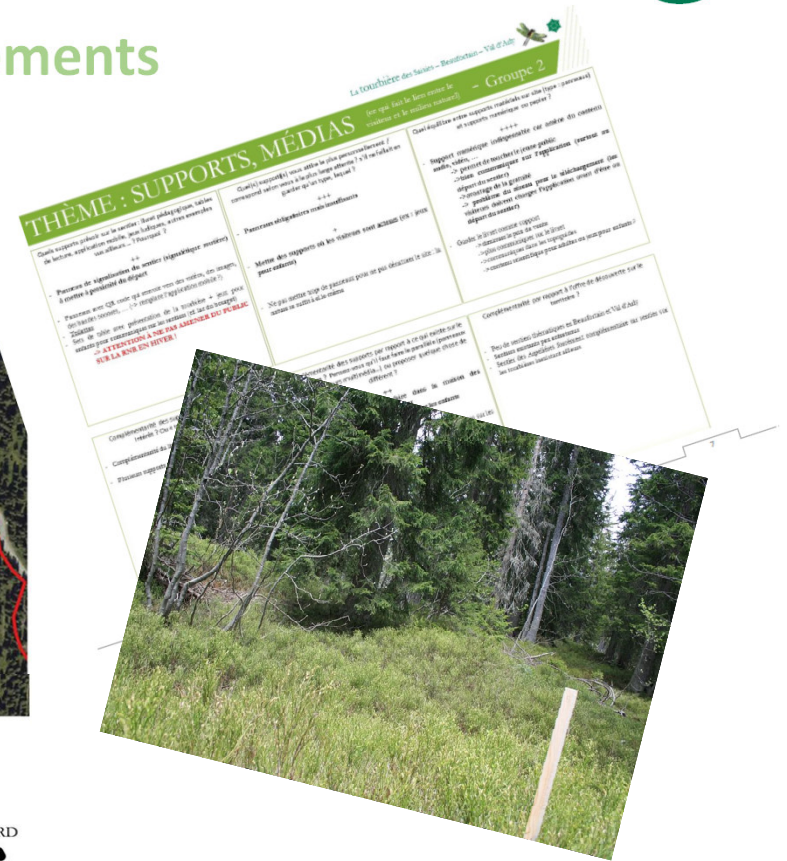
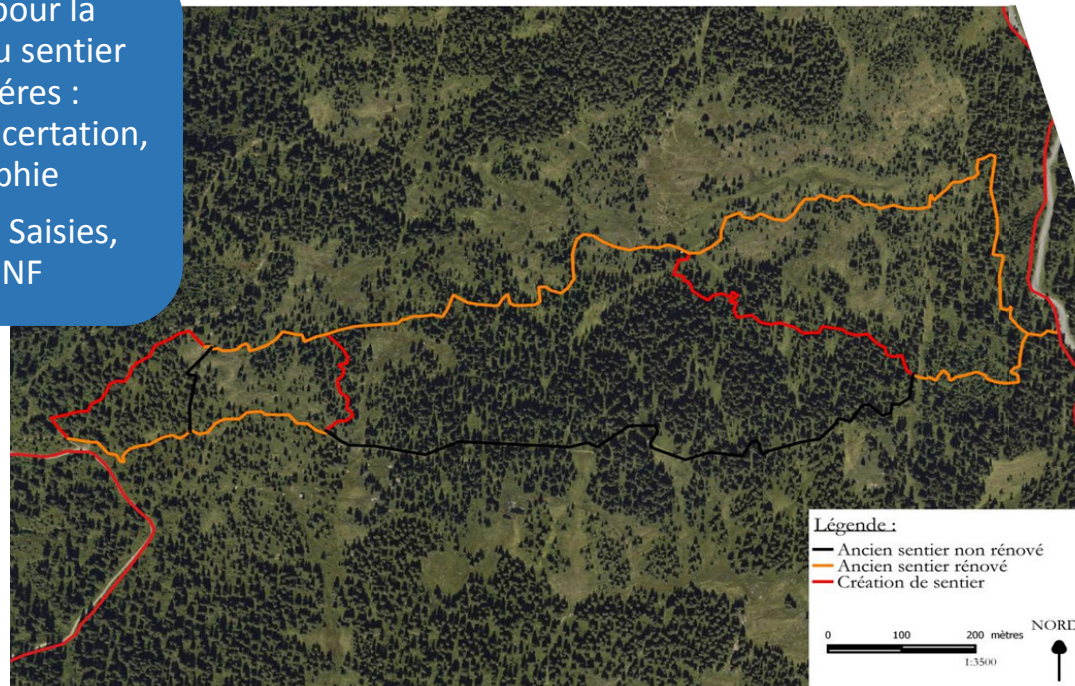




# ELEMENTS MARQUANTS 2016 RNR / NATURA 2000

## / Principales actions d'accueil du public : équipements

Pré-étude pour la rénovation du sentier des Arpelières : piquetage, concertation, cartographie  
\* SIVOM des Saisies, appui ONF



Crédits mixtes Région RNR / Natura 2000 / Autofinancement



# ELEMENTS MARQUANTS 2016 RNR / NATURA 2000

## / Principales actions d'accueil du public : équipements



Aménagement de la maison des tourbières  
\* SIVOM des Saisies, mise à disposition du local : Régie des pistes des Saisies



35 jours d'ouverture en 2016  
3600 personnes accueillies pendant l'été  
Dimensionnement et mode d'occupation optimaux (utilisation l'été d'un équipement hivernal)

➔ **Un très bon outil !**





# ELEMENTS MARQUANTS 2016 RNR / NATURA 2000

# 3

## / Principales actions d'accueil du public : supports de communication



Site internet  
\* SIVOM des Saisies et Internet Altitude



Panneaux expo dans la maison des tourbières  
\* SIVOM des Saisies



Supports variés dans la maison des tourbières  
\* SIVOM des Saisies

Crédits Région RNR / Autofinancement



# ELEMENTS MARQUANTS 2016 RNR / NATURA 2000

## / Principales actions d'accueil du public : animations

Animations  
\* Sivom des Saisies avec partenaires locaux divers (OTs, écoles...)



### Grand public : diaporamas, visites, évènements

- 967 personnes
- Visites payantes : plus qualitatif
- Géofestival du Beaufortain

### Grand public enfants : ateliers

- 813 enfants
- Nouveauté hiver : Village des tourbières



### Bilan 2<sup>ème</sup> année :

- **Plus de 2300 personnes** sensibilisées (2200 en 2015)
- 60 % d'enfants
- Rationalisation nécessaire (pas assez de monde dans certaines stations)
- Public local encore difficile à toucher



### Scolaires et assimilés

- 538 enfants
- Développement de projets pédagogiques complets

Crédits Région RNR / Autofinancement



# ELEMENTS MARQUANTS 2016 RNR / NATURA 2000

3

## / Principales actions d'accueil du public : autres actions

Labellisation de 7 accompagnateurs en moyenne montagne  
\* SIVOM des Saisies, appui SNAM 73 et ONF



Réception des candidatures

Rédaction d'une convention de partenariat

1<sup>ère</sup> action de formation sur 1 journée ½

Création de badges et attestation de labellisation en cours

Un **partenariat nouveau** à faire vivre avec les AEM

**Des chiffres** sur l'été :  
6900 entrées Sentier flore / 7500 + 2000 Sentier faune

Des profils, provenances et attentes des visiteurs mieux connues

Etude de fréquentation : 1ers résultats  
\* SIVOM des Saisies

Etude qualitative : questionnaires  
Etude quantitative : pose d'éco-compteurs  
Synthèse sur site RNR : infos utiles > documentation







# ELEMENTS MARQUANTS 2016 RNR / NATURA 2000

## / Surveillance en saisons hivernale et estivale

Surveillance générale régulière par l'agent ONF, renfort garde-animateur SIVOM

Surveillance organisée, sur convention Région Rhône-Alpes \* ONF

- Objectif surtout **informatif**, mais aussi répressif en cas d'infraction caractérisée
- Hiver : 14 tournées d'1/2 journée / Eté : 10 tournées d'1/2 journée

Contacts directs avec près de 200 personnes – Moins d'infractions relevées, été comme hiver, sur périodes comparables – Bon ajustement des tournées à la fréquentation – Des améliorations de la signalétique hivernale

Signalétique encore à améliorer (panneaux cueillette : QR codes avec carte interactive ?, orientation du public, sentier de liaison Palette Saisies en été ) - Déchets



Renfort signalétique hivernale



Piétinement sur zones sensibles La Palette – les Saisies

Crédits Région RNR/Autofinancement

Autres crédits Région



# ELEMENTS MARQUANTS 2016 RNR / NATURA 2000

## / Principales études scientifiques : Inventaires naturalistes

Inventaire Chiroptères  
(Chauve-souris) : état  
initial, 1<sup>ère</sup> année  
\* Réseau Mammifères  
ONF



Etude bibliographique  
Inventaire acoustique  
Captures pour confirmation

Inventaire Oiseaux :  
complément à l'état  
initial, 1<sup>ère</sup> année  
\* Réseau Avifaune  
ONF, appui important  
SIVOM des Saisies

Actualiser données globales (IPA)  
Préciser les données sur les Petites  
chouettes de montagne  
Recherche espèces patrimoniales



De belles découvertes :  
**10 espèces de Chiroptères**  
dont **5 nouvellement**  
**répertoriées** sur le secteur et  
3 patrimoniales

Présence confirmée des  
**Chevêchette et Chouette de**  
**Tengmalm + Pic tridactyle**  
très rare en France

Crédits Région RNR

Crédits Région RNR/Autofinancement



# ELEMENTS MARQUANTS 2016 RNR / NATURA 2000

## / Principales études scientifiques : suivis

Suivi Rhomeo  
Odonates (Libellules)  
: mise en place  
\* ONF, appui CEN 73



9 points de relevé et 6 transects  
1 passage tous les 2 ans  
Saisie et interprétation des données en cours

Suivis spécifiques  
Tétras lyre  
\*ONF, appui OGM et  
SIVOM des Saisies

Protocole « suivi du dérangement » pour mieux évaluer/ajuster l'action RNR en termes de sensibilisation

Comptage des coqs chanteurs : 3 passages par an



**Une année de « calage » et test** des différents protocoles

De premiers résultats mais intérêt dans la répétition à l'identique et des comparaisons des résultats au fil des années





# ELEMENTS MARQUANTS 2016 RNR / NATURA 2000

## / Animation RNR/Natura 2000 : quelques exemples

### Relations

- Réunions avec collectivités et acteurs socio-éco (Régie, OT, RTE...)...
- Réunions institutionnelles ...
- SIVOM et ONF intervenants à la journée « Zones humides » SMBVA/CEN73...

### Programme/ suivi / Gestion administrative

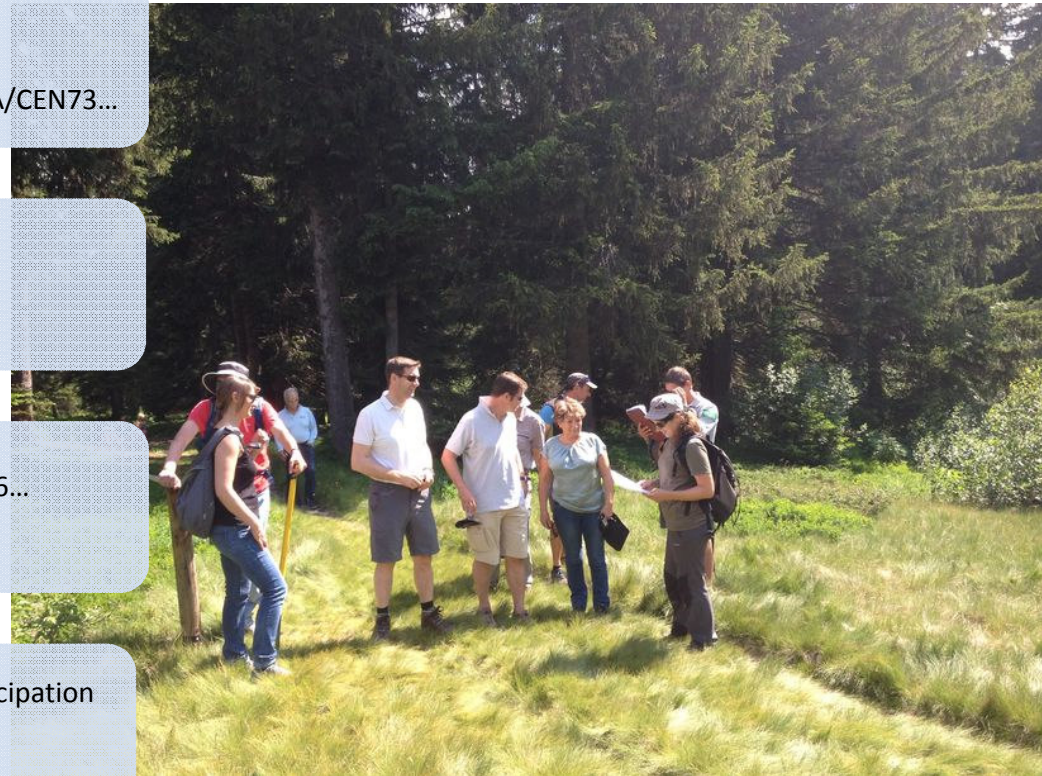
- Montage de dossiers Région, N2000...
- Recherche de financements complémentaires : POIA, EDF, ...

### Compte-rendu de l'activité

- Comité consultatif/pilotage + une tournée de terrain en juillet 2016...
- Rapport d'activité, rapports techniques annexes...

### Animation technique

- Formation de l'équipe, réunions de réseaux RN, Natura 2000, participation séminaires techniques...
- Veille bibliographique, mise à jour Pôle Gestion...





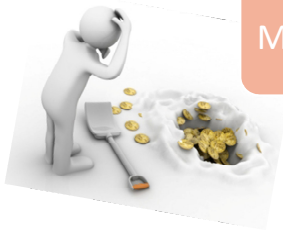
# ELEMENTS MARQUANTS 2016 RNR / NATURA 2000

## / Les moyens utilisés en 2016



### Moyens humains

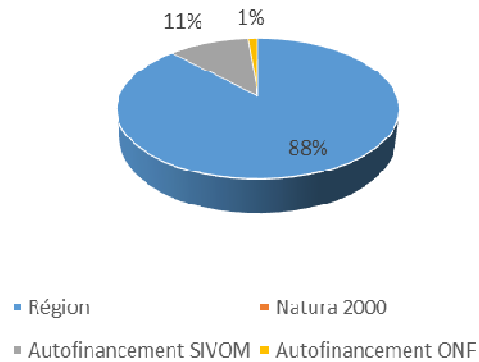
- SIVOM des Saisies : Garde animateur 1 ETP en moyenne sur l'année + appui administratif
- ONF : Garde-technicien 0,75 ETP + Conservatrice 0,3 ETP



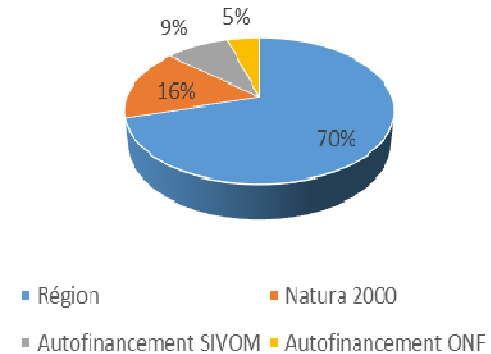
### Moyens financiers

- 147 700 euros ramenés au HT, réalisations conformes aux prévisions

INVESTISSEMENT 2016



FONCTIONNEMENT 2016





# PROGRAMME D' ACTIONS 2017 RNR / NATURA 2000

## / Extrait du programme piloté par le SIVOM

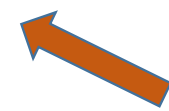
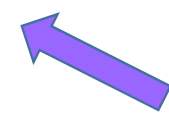
Finaliser l'étude de fréquentation et mettre en œuvre des outils simples de suivis

Poursuivre les animations, le partenariat avec les accompagnateurs...

Rénover le sentier des Arpelières : monter dossiers financement (POIA axe 2, Fondation CE et Patrimoine, EDF...), préparer le marché, louer des toilettes sèches, étudier l'amélioration du parking...

Créer une exposition transportable, un support de communication sur tablettes tactiles...

Fonctionnement	
Suivis scientifiques	
SE.18	Définir et mettre en œuvre des outils simples de suivi (fréquentation, satisfaction, perception, impacts sur le milieu)
Police et surveillance	
PO.1	Assurer une surveillance générale quant au respect de la réglementation de la RNR et des bonnes pratiques liées aux habitats tourbeux, habitats forestiers et autres habitats d'intérêt communautaire
PO.2	Réaliser des tournées de sensibilisation et de surveillance régulières auprès du public par des agents commissionnés (sensibilisation / répression), renforcées en période sensible
Pédagogie et information	
PI.1	Mettre en place et réaliser des animations tous publics (estivales et hivernales)
PI.2	Mettre en place et réaliser des animations spécifiques pour les enfants
PI.3	Développer les animations de type évènementiel
PI.4	Créer et faire vivre un support internet
PI.9	Animer et faire fonctionner la maison de la réserve pendant les mois d'ouverture
PI.11	Intégrer aux supports existants l'information sur la réglementation
PI.12	Faire le lien dès que nécessaire entre les avancées sur la connaissance scientifique de la réserve et la qualité de la gestion et de l'information du public
Travaux d'entretien	
TE.1	Arracher régulièrement les semis éventuels d'épicéa dans les zones ré-ouvertes
TE.4	Entretien de l'ensemble des équipements présents à l'intérieur du site et relevant de la réserve naturelle
Equipements d'accueil	
EA.2	Implanter des toilettes à proximité de l'entrée du sentier des Arpelières et en organiser la gestion
Animation	
AN.1/2	Planifier, coordonner et suivre les opérations du document unique de gestion
	Assurer la gestion administrative, comptable et financière de la réserve naturelle et du site Natura 2000 (dont la recherche de financements)
	Gérer les relations avec les acteurs locaux, institutionnels et les réseaux
	Rendre compte annuellement des activités des co-gestionnaires
AN.6	Réaliser l'animation technique de la RNR et du site Natura 2000
AN.7	Mettre en place un partenariat avec les accompagnateurs en moyenne montagne pour l'accueil humain (visites guidées, ateliers...)
Investissement	
Etudes et inventaires	
ET.3/4	Actualiser la cartographie des habitats sur la RNR
ET.5	Réaliser un « état zéro » de l'accueil du public dans la réserve (fréquentation, satisfaction, perceptions, impacts, besoins de supports pour publics spécifiques -étrangers, jeune public, personnes avec handicap-)
Equipements d'accueil	
EA.1	Améliorer le parking aux abords du sentier des Arpelières hors du périmètre de la réserve
EA.4	Rénover le sentier des Arpelières
Pédagogie et information	
PI.6	Réaliser des panneaux d'exposition transportables sur la RNR et le site Natura 2000, et faire tourner l'exposition sur différents lieux en lien avec le territoire
PI.8	Concevoir, organiser et aménager un lieu d'accueil saisonnier spécifique à la RNR dans le bâtiment d'accueil nordique et participer au projet de point d'accueil secondaire à la Palette







# PROGRAMME D' ACTIONS 2017 RNR / NATURA 2000

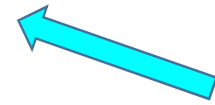
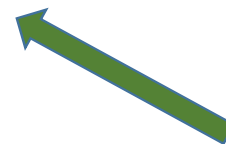
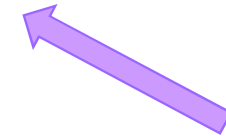
## / Extrait du programme piloté par l'ONF

Réaliser les suivis prévus (TLY, indicateurs RhoMÉO flore relevés par le CBNA) ...

Appuyer le SIVOM dans la rédaction des dossiers réglementaires (rénovation de sentier), le montage de contrat N2000 ; solliciter un financement AERMC...

Finaliser et valoriser l'interprétation des données LiDAR...

Poursuivre et finaliser les inventaires avifaune / chiroptères...



Fonctionnement	
Suivis scientifiques	
SE.1/3/	Suivre le niveau d'engorgement des milieux (suivi de l'indicateur Rhomeo I02 sur la flore)
	Suivre le niveau de fertilité des sols (suivi de l'indicateur Rhomeo I06 sur la flore)
	Suivre le niveau de qualité floristique (suivi de l'indicateur Rhomeo I08)
SE.6/7	Suivre le niveau de pression de l'artificialisation (suivi de l'indicateur Rhomeo I12)
	Suivre le niveau de pression de pratiques agricoles (suivi de l'indicateur Rhomeo I13)
SE.13	Recenser les crottiers de téttras lyre selon le protocole OGM tous les 2 ans
SE.14	Réaliser un comptage des coqs chanteurs par le personnel de la réserve sur 3 demi-journées par an
SE.15	Mettre en place et suivre un protocole de suivi du dérangement du téttras lyre pragmatique et stable dans le temps
SE.17	Mettre à jour annuellement la base de données SERENA
Police et surveillance	
PO.1	Assurer une surveillance générale quant au respect de la réglementation de la RNR et des bonnes pratiques liées aux habitats tourbeux, habitats forestiers et autres habitats d'intérêt communautaire
PO.2	Réaliser des tournées de sensibilisation et de surveillance régulières auprès du public par des agents commissionnés (sensibilisation / répression), renforcées en période sensible
Animation	
AN.1/2	Planifier, coordonner et suivre les opérations du document unique de gestion
	Gérer les relations internes et l'équipe technique de la réserve naturelle
	Assurer la gestion administrative, comptable et financière de la réserve naturelle et du site Natura 2000 (dont la recherche de financements)
	Gérer les relations avec les acteurs locaux, institutionnels et les réseaux
	Rendre compte annuellement des activités des co-gestionnaires
AN.6	Réaliser l'animation technique de la RNR et du site Natura 2000
AN.7	Mettre en place un partenariat avec les accompagnateurs en moyenne montagne pour l'accueil humain (visites guidées, ateliers...)

Investissement	
Etudes et inventaires	
ET.2	Faire réaliser et interpréter un modèle numérique de terrain de la réserve naturelle à partir d'une prospection LiDAR (cartographie par laser aéroporté) afin de visualiser les écoulements et d'approcher plus finement la dynamique des habitats
IN.1	Réaliser un état initial sur l'avifaune
IN.2	Réaliser un état initial sur les chiroptères



# PROGRAMME D' ACTIONS 2017 RNR / NATURA 2000

## / Résumé des financements 2017

Avancement	Investissement / Fonctionnement	Région	Etat/FEADER Natura 2000	Autres	Domaines correspondants
Financements accordés ou en cours de demande / d'instruction	Investissement	124 272		EDF : Mise à dispo données LiDAR réalisée TEPOS : 11 000	<b>Travaux de rénovation du sentier des Arpelières</b> , inventaires scientifiques, étude LiDAR, création de supports de communication (expositions, support tablettes tactiles...)
	Fonctionnement	83 087	18 000		Animation de la réserve/du site N2000, surveillance, suivis, accueil du public, travaux entretien...

29 % de l'enveloppe régionale sur 5 ans



**Des crédits de fonctionnement stables**, indispensables à la dynamique du site RNR/N2000

**Une part importante des crédits d'investissement** du plan de gestion demandée en 2017 : projet important de rénovation du sentier

**Un appui d'EDF** pour l'acquisition de données LiDAR et des **crédits TEPOS** pour la communication



## POINTS D'ACTUALITE

### / Anticipation des manifestations sportives d'ampleur dans le site protégé

#### Constat

Manifestations sportives d'ampleur possibles sur le site, notamment en hiver.

Impact éventuel possible => nécessité d'anticipation et de concertation avant l'évènement.

#### Rappel réglementations locales

APPB : Art.8 « toute modification des circuits de promenade ou de ski nordique devra être autorisée et n'entraînera aucun terrassement susceptible de modifier le régime hydraulique du sol. Des circuits temporaires utilisés pour des compétitions pourront être autorisés aux mêmes conditions (...). Les balisages seront soumis à autorisation. »

N2000 Evaluation d'incidence pour manifestations de grande ampleur (rarement rencontrés en pratique sur le site)

RNR art II1.2 « l'organisation de jeux collectifs ou manifestations sportives ou festives est autorisée après avis du CC à partir du moment où les milieux naturels et le patrimoine biologique de la réserve ne sont pas impactés et que les dispositions du présent règlement soient respectées. »

Si modification de l'état ou aspect de la RN => autorisation spécifique du Conseil Régional





# POINTS D'ACTUALITE

5

## / Anticipation des manifestations sportives d'ampleur dans le site protégé

Comment faire pour éviter les conflits / fluidifier les procédures ?

### Proposition :

pour toute manifestation non soumise à déclaration au titre du Code du Sport, et en l'attente de déploiement de la plateforme Web manifestationsportive.fr pour les autres

### Quelques outils

#### Demande d'autorisation

Sur formulaire type  
Environ 2 mois avant l'évènement  
Possibilité de demande pluri-annuelle si manifestation récurrente dans conditions similaires

#### Examen de la demande

Par les gestionnaires et autorités compétentes (Région, DDT)  
Echanges, formulation d'une proposition d'avis  
Envoi mel au comité consultatif pour réponse sous délai court (15 j ?)

#### Autorisation

Si manifestation autorisée, courrier signé par la Direction de l'Environnement et de l'Energie (Région) + Pref. si APPB concerné

Guide de l'organisateur de manifestations sportives développé en Haute-Savoie :

<http://developpement-durable.sports.gouv.fr/ressources/actualites/article/edition-du-guide-de-haute-savoie>

Plateforme Web « manifestationsportive.fr » <https://www.manifestationsportive.fr/>

Label « Manifestations sportives de nature et développement durable » => intervention de Nathalie Berger (DDCSPP 73)



## POINTS D'ACTUALITE

### / Travaux RTE 2017 – Sécurisation ligne Arly Belleville - Pylônes 20 et 23

Rappel travaux 2016 sur les pylônes 21 et 22

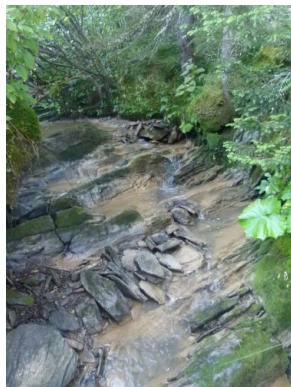
Demande auprès de la Région pour intervention sur pylône 20 (en RNR).

Dossier dérogation destruction sp protégée pour pylône 23

2017 : Travaux été sur pylônes 20 et 23 après autorisations respectives Région et DREAL, suivi environnemental de chantier.



### / Pollution accidentelle fin d'été 2016 suite aux travaux ERDF/ENEDIS



**Problème** : Turbidité constatée au 29/08/16 dans le Nant Rouge à proximité immédiate RNR/N2000/APPB. Alerte ONEMA. Chantier arrêté le 30/08.

**Origine** : pompage d'eau chargées en boues rejetées directement dans le cours d'eau au niveau du chantier ERDF/ENEDIS. Non conforme à l'engagement pris de poser un système de décantation.

**Réponse apportée** : systèmes de décantation posés le 30/08 par l'entreprise sous-traitante + réunion de cadrage sur chantier le 02/09 à la demande de l'ONEMA.

**Impact** : turbidité disparue en quelques jours. Pas d'évaluation précise de l'impact de la pollution.



# POINTS D'ACTUALITE

## / Demandes inventaires naturalistes dans le site protégé

### Rappel contexte réglementaire

Libre circulation dans la RNR soumise à autorisation pour toutes personnes non citées à l'article II-1.2

Prélèvements d'espèces dans le cadre d'actions scientifiques hors actions du plan de gestion soumis à autorisation.

### Positionnement

Fort intérêt pour l'amélioration de la connaissance dans le site, surtout dans le cas de groupes peu étudiés.

=> position plutôt favorable ; demande d'autorisation préalable nécessaire (assortie éventuellement de conditions pour la réalisation de l'inventaire) avec fourniture des données recueillies aux gestionnaires.

3 demandes en 2017 (Araignées : André MICQUET, accordée ; Bryophytes (mousses) : Leica CHAVOUTIER, en attente de demande formelle ; Mollusques : Alain THOMAS, en attente de demande formelle).



# QUESTIONS DIVERSES







*Merci pour votre implication*

