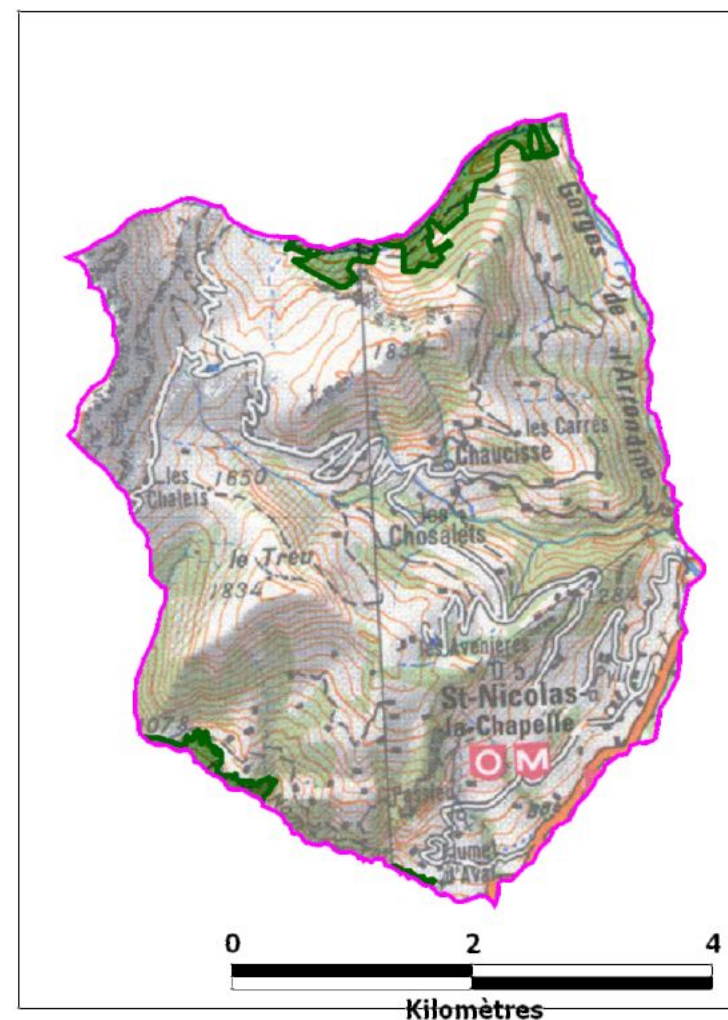


Forêt de protection de SAINT-NICOLAS-LA-CHAPELLE

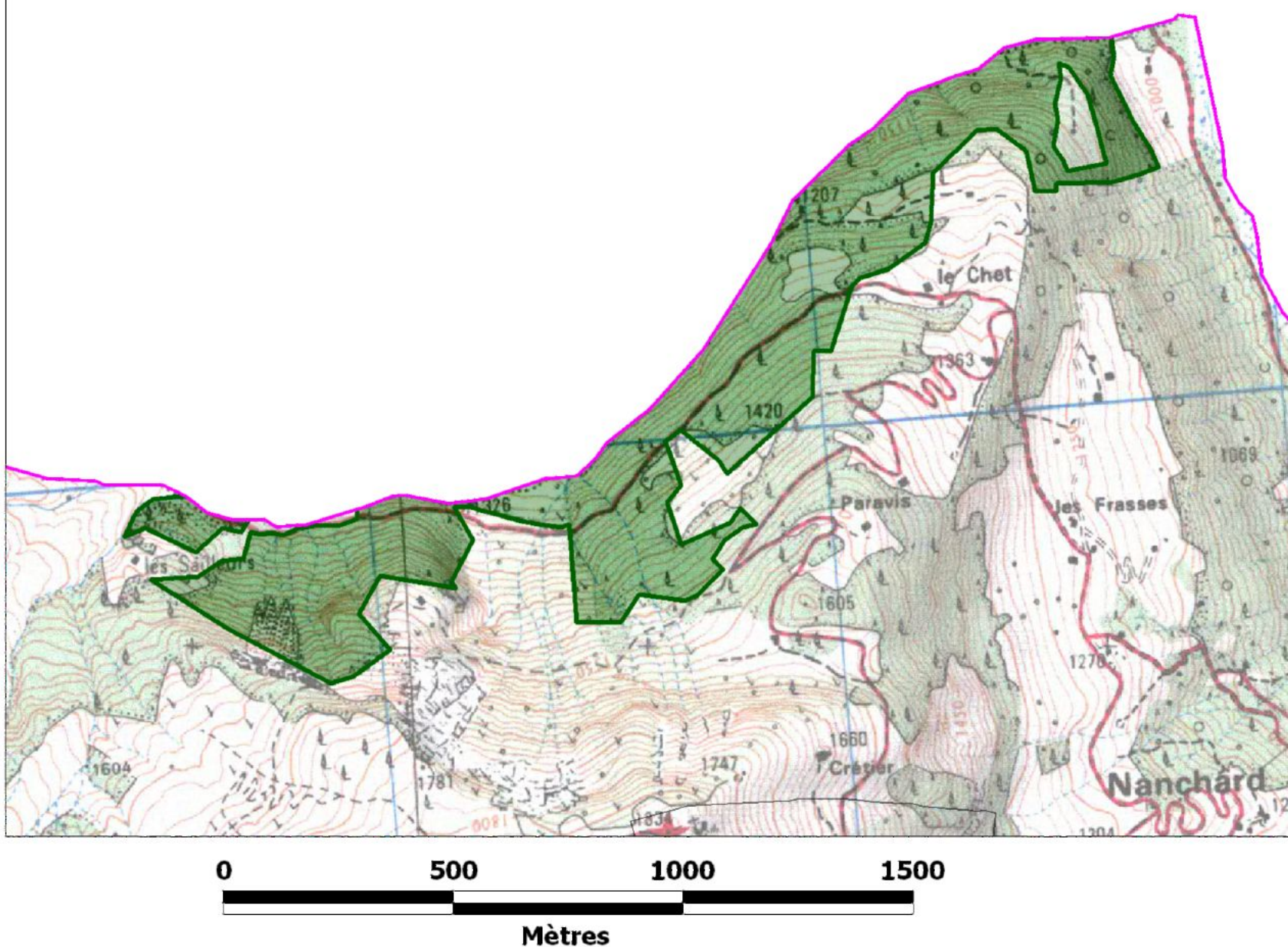
décret du 15 septembre 1932

motif : protection contre l'avalanche
superficie : 71 ha

commune : SAINT-NICOLAS-LA-CHAPELLE

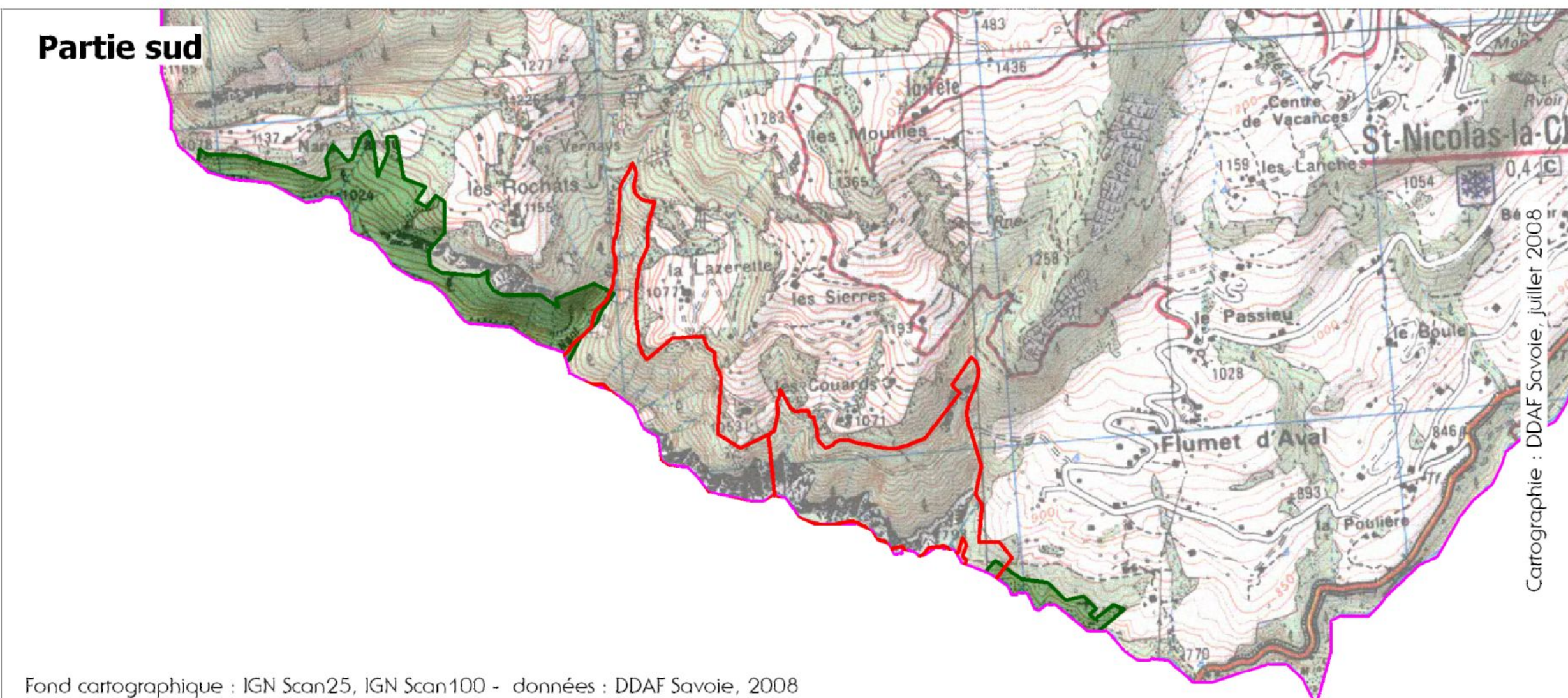


Partie nord



-  Forêt de protection
-  Forêt soumise au régime forestier (concernée par la forêt de protection)
-  Limites de communes

Partie sud



Cartographie : DDAF Savoie, juillet 2008