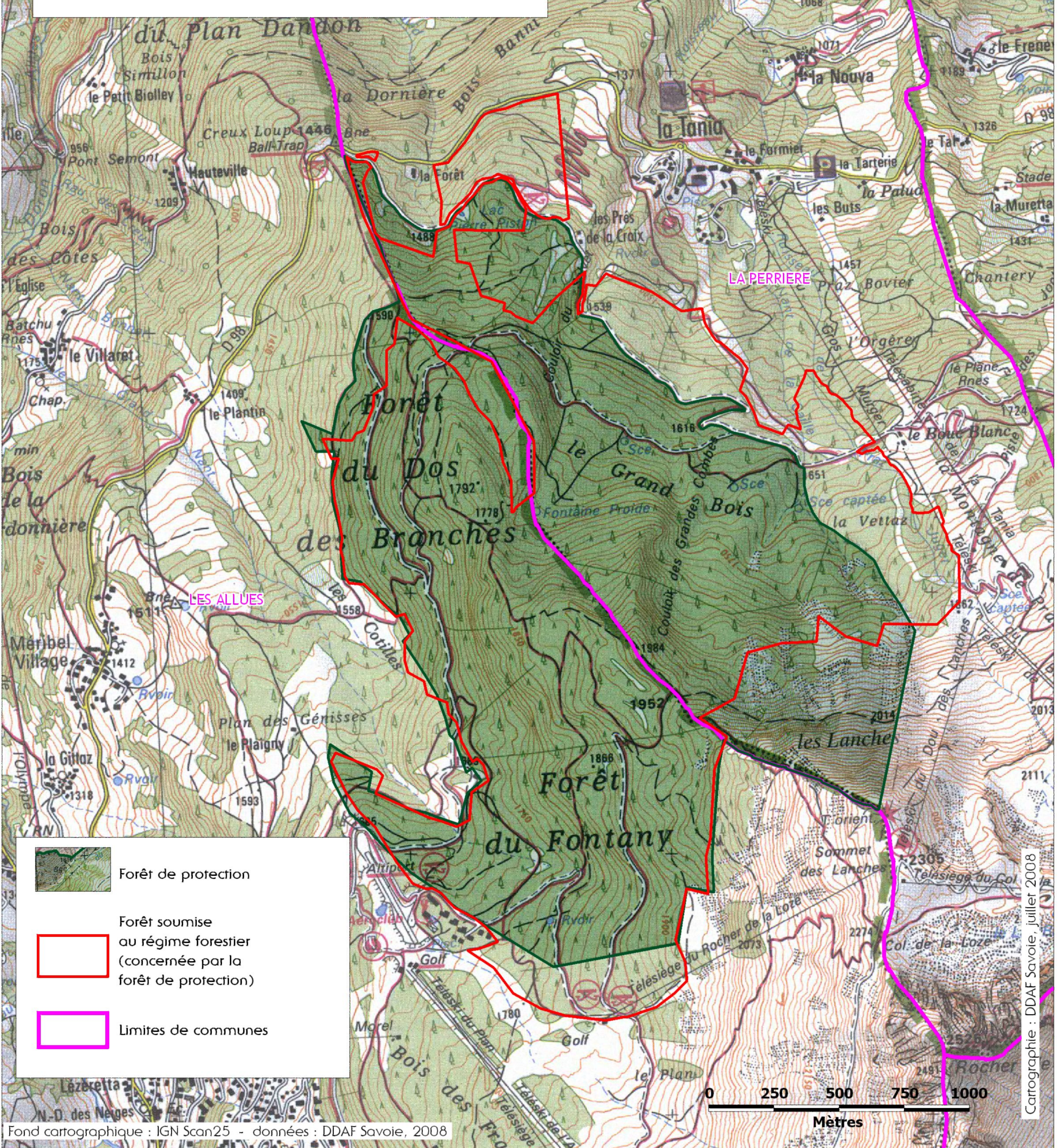





Forêt de protection du FONTANY et du DOS des BRANCHES

décret du 4 août 1992
motif : protection écologique
superficie : 399 ha

communes :
les ALLUES (209 ha), la PERRIERE (190 ha)



-  Forêt de protection
-  Forêt soumise au régime forestier (concernée par la forêt de protection)
-  Limites de communes