

Eau : ressource et qualité

Ressource en eau

Prélèvements pour l'alimentation en eau potable

- ▼ Captages protégés par Déclaration d'Utilité Publique
- ◀ Péri mètres de protection des captages
- ◀ Captages non protégés

Eaux souterraines

- ◀ Nappe phréatique reconnue à valeur patrimoniale

Retenues d'altitude

- ★ En projet
- ★ En travaux
- ★ Existantes

Fond cartographique

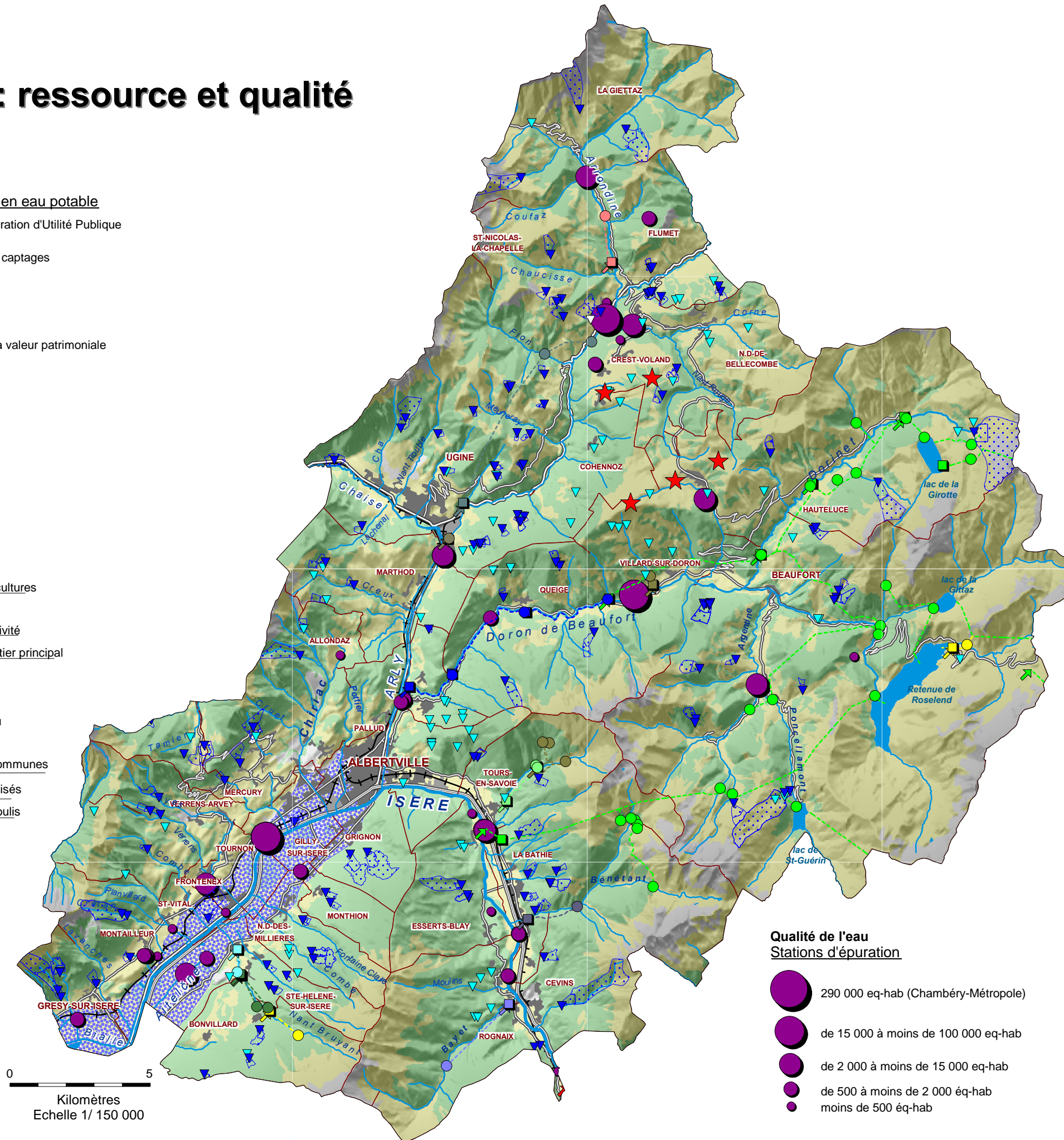
(IGN BDcarto 2010)

-
- Prairies et cultures
 - Espace bâti
 - Zones d'activité
 - Réseau routier principal
 - Voie ferrée
 - Autoroute
 - Cours d'eau
 - Limite de communes
 - Espaces boisés
 - Rocher, éboulis

Aménagements hydroélectriques

(les différentes couleurs distinguent l'appartenance des éléments à un même aménagement)

-
- Prise d'eau
 - Conduite
 - Usine
 - Restitution



0 5
Kilomètres
Echelle 1/ 150 000

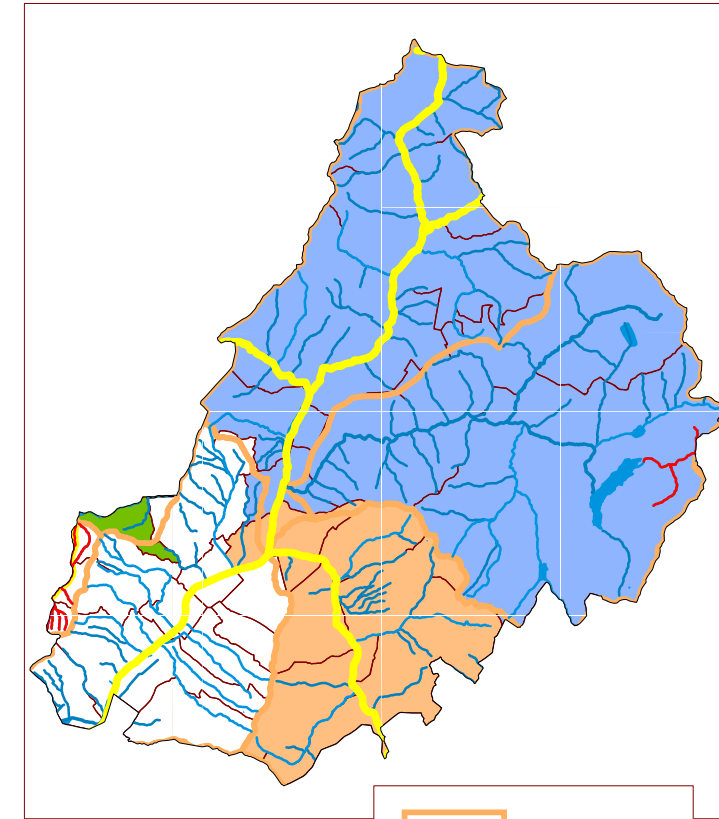
Qualité de l'eau

Stations d'épuration

- 290 000 eq-hab (Chambéry-Métropole)
- de 15 000 à moins de 100 000 eq-hab
- de 2 000 à moins de 15 000 eq-hab
- de 500 à moins de 2 000 eq-hab
- moins de 500 eq-hab

Données : DDT Savoie, 2012

Eau : gestion



- ◀ Bassins versants
- ◀ Communes

Protection réglementaire

Cours d'eau réservés

décret 89-265 du 25/04/1989 ,
relatif à la production
d'énergie hydraulique

Cours d'eau classés

décret 90-260 du 21/03/1990,
relatif à la protection
des poissons migrateurs

Outils de gestion

Contrats de rivière

- Arly
- Isère en Tarentaise
- Lac d'Annecy

Cartographie : DDT 73, novembre 2012