

# Annexe 2 de l'arrêté préfectoral DDT/SEEF n° 2012-1003 (Evaluation des incidences)


Commune de : Vimines




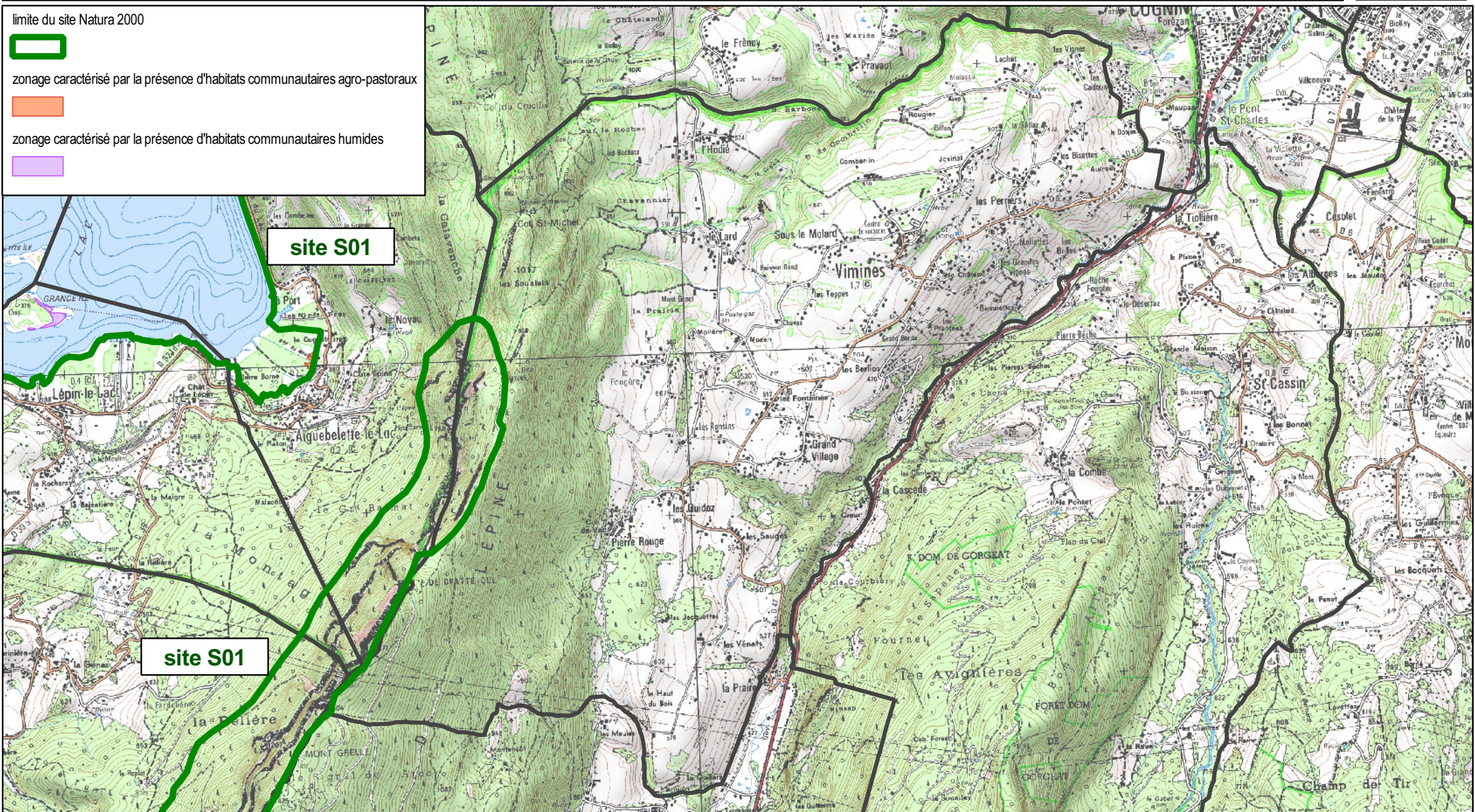
N° de site	Dénomination	Surface (ha)
S01	FR8201770	Zones humides, pelouses, landes et falaises de l'Avant-Pays Savoyard - Lac d'Aiguebelette

PREFET DE LA SAVOIE

limite du site Natura 2000

 zone caractérisé par la présence d'habitats communautaires agro-pastoraux

 zone caractérisé par la présence d'habitats communautaires humides



Fond cartographique : IGN Scan25  
Données : DDT 73, DREAL Rhône-Alpes

Réalisation cartographique : DDT de la Savoie  
Edition : 2 janvier 2013

**1:34 000**

0 500 1000 m