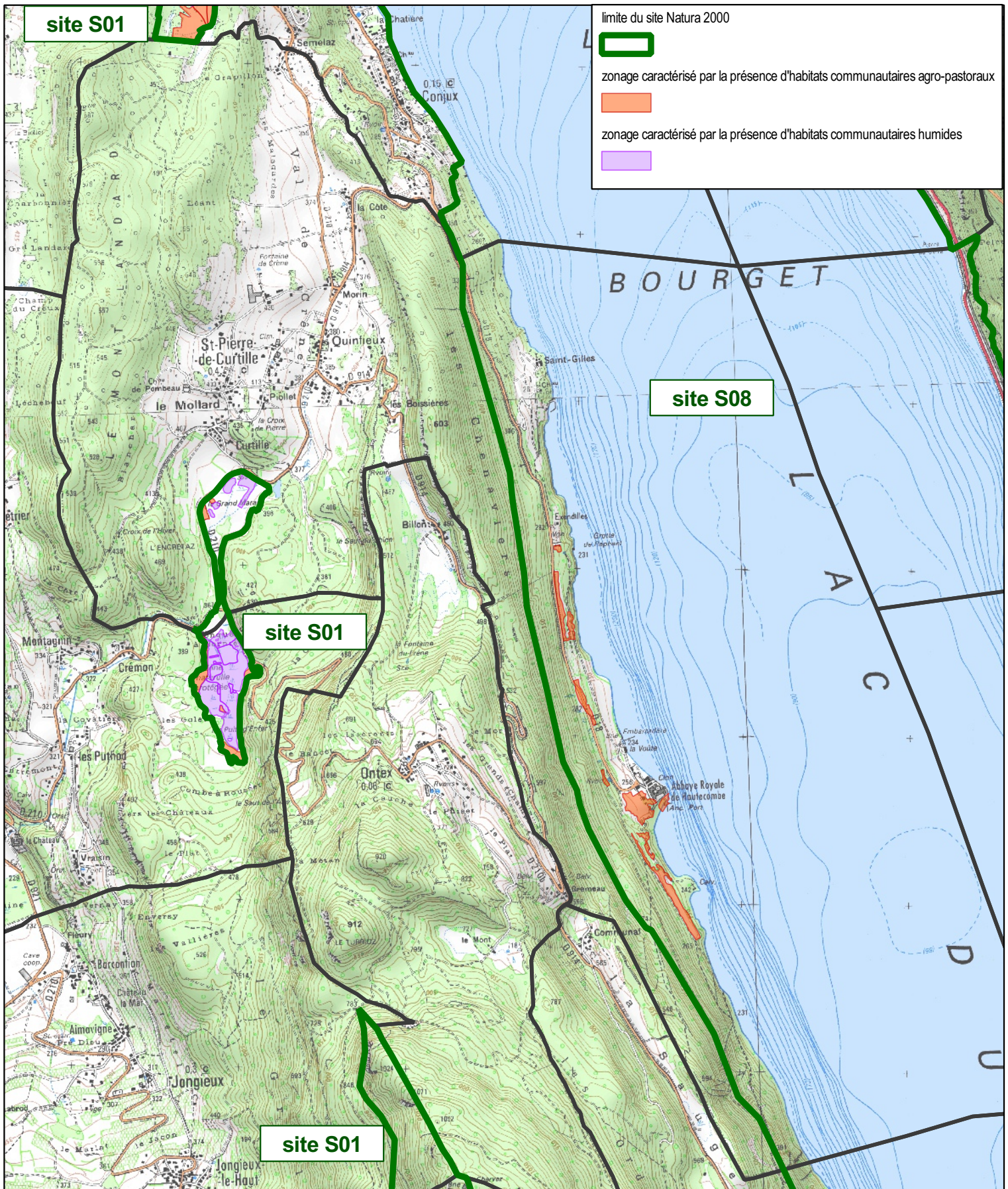


Annexe 2 de l'arrêté préfectoral DDT/SEEF n° 2012-1003 (Evaluation des incidences)
Commune de : St-Pierre-de-Curtille



N° de site	Dénomination	Surface (ha)	
S01	FR8201770	Zones humides, pelouses, landes et falaises de l'Avant-Pays Savoyard - Lac d'Aiguebelette	13,62
S08	FR8201771	Zones humides et forêts alluviales de l'ensemble "Lac du Bourget-Chautagne-Rhône"	843,58

PRÉFET DE LA SAVOIE



Fond cartographique : IGN Scan25

Réalisation cartographique : DDT de la Savoie

1:30 000

Données : DDT 73, DREAL Rhône-Alpes

Edition : 17 décembre 2012

