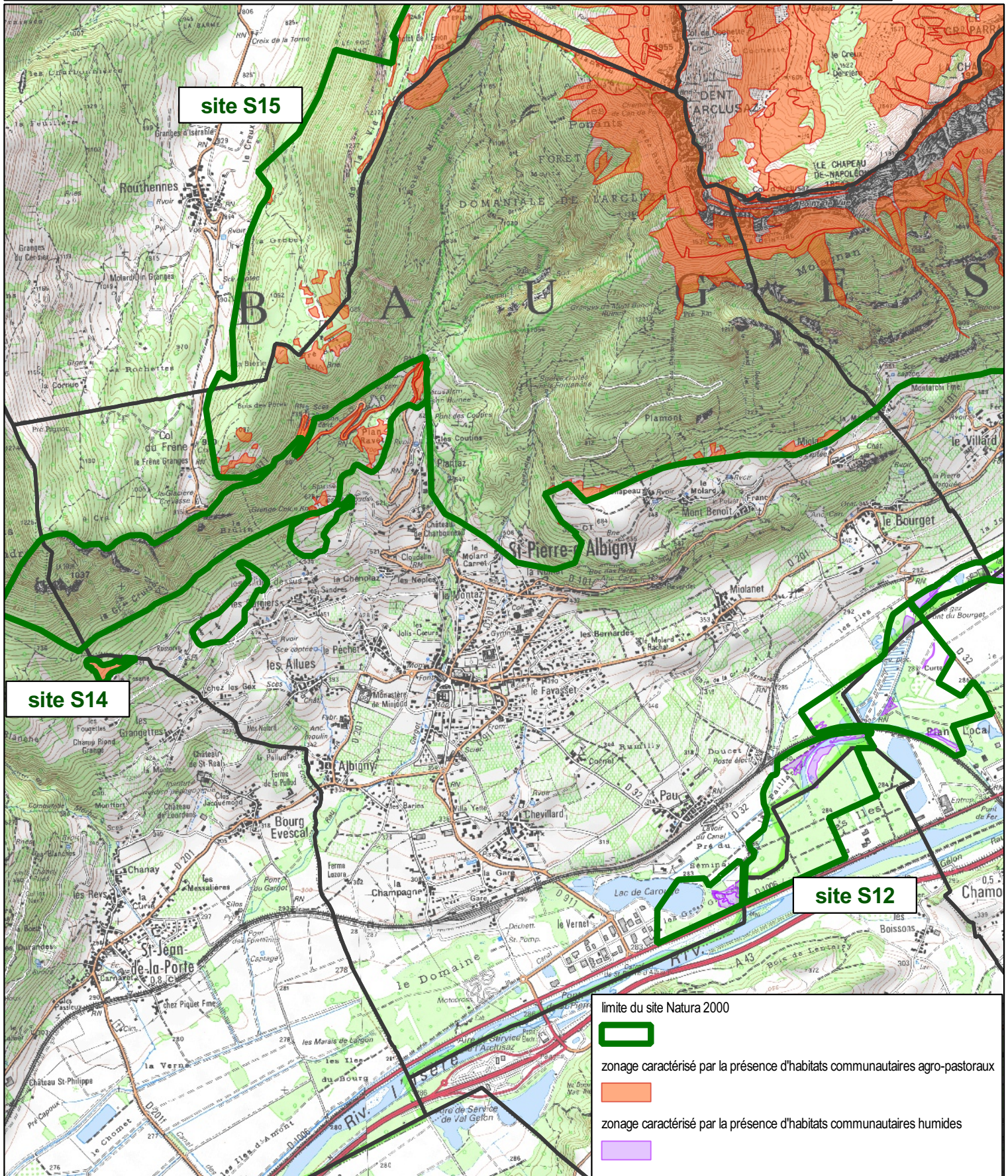


Annexe 2 de l'arrêté préfectoral DDT/SEEF n° 2012-1003 (Evaluation des incidences)
Commune de : St-Pierre-d'Albigny



PRÉFET DE LA SAVOIE

| N° de site | Dénomination | Surface (ha) |
|------------|---|--------------|
| S12 | FR8201773 Réseau de Zones humides dans la Combe de Savoie et la Basse Vallée de l'Isère | 41,79 |
| S14 | FR8201775 Pelouses, Landes, Forêts de Ravin et Habitats Rocheux du Massif des Bauges | 108,76 |
| S15 | FR8202002 Forêts, Prairies et Habitats Rocheux des Massifs Orientaux des Bauges | 644,45 |



Fond cartographique : IGN Scan25

Réalisation cartographique : DDT de la Savoie

1:30 000

Données : DDT 73, DREAL Rhône-Alpes

Edition : 21 décembre 2012

