

Annexe 2 de l'arrêté préfectoral DDT/SEEF n° 2012-1003 (Evaluation des incidences)  
Commune de : St-Jeoire-Prieuré



PRÉFET DE LA SAVOIE

N° de site	Dénomination	Surface (ha)
S14	FR8201775 Pelouses, Landes, Forêts de Ravin et Habitats Rocheux du Massif des Bauges	23,36

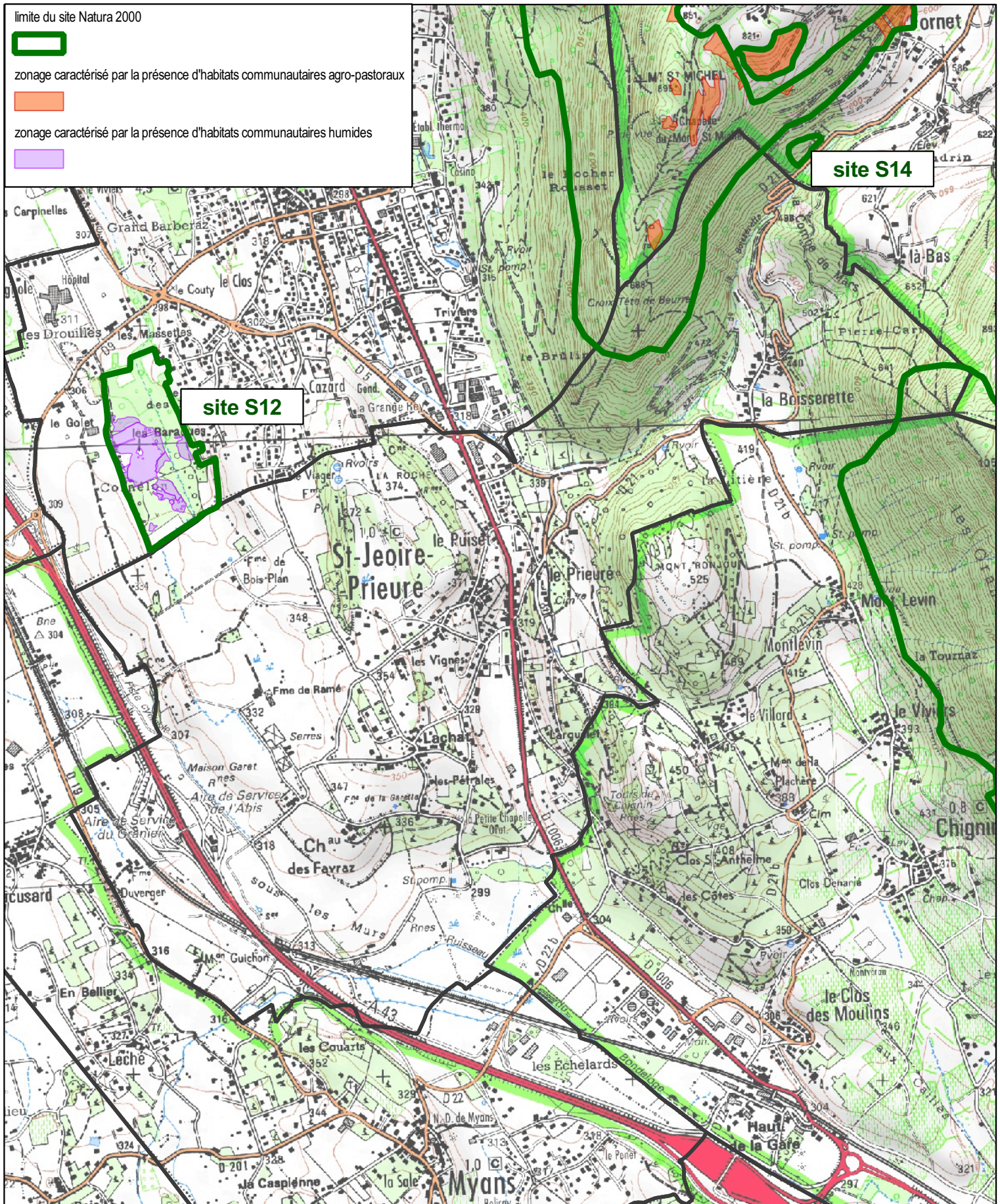
limite du site Natura 2000



zonage caractérisé par la présence d'habitats communautaires agro-pastoraux



zonage caractérisé par la présence d'habitats communautaires humides



Fond cartographique : IGN Scan25

Réalisation cartographique : DDT de la Savoie

1:20 000

Données : DDT 73, DREAL Rhône-Alpes

Edition : 21 décembre 2012

