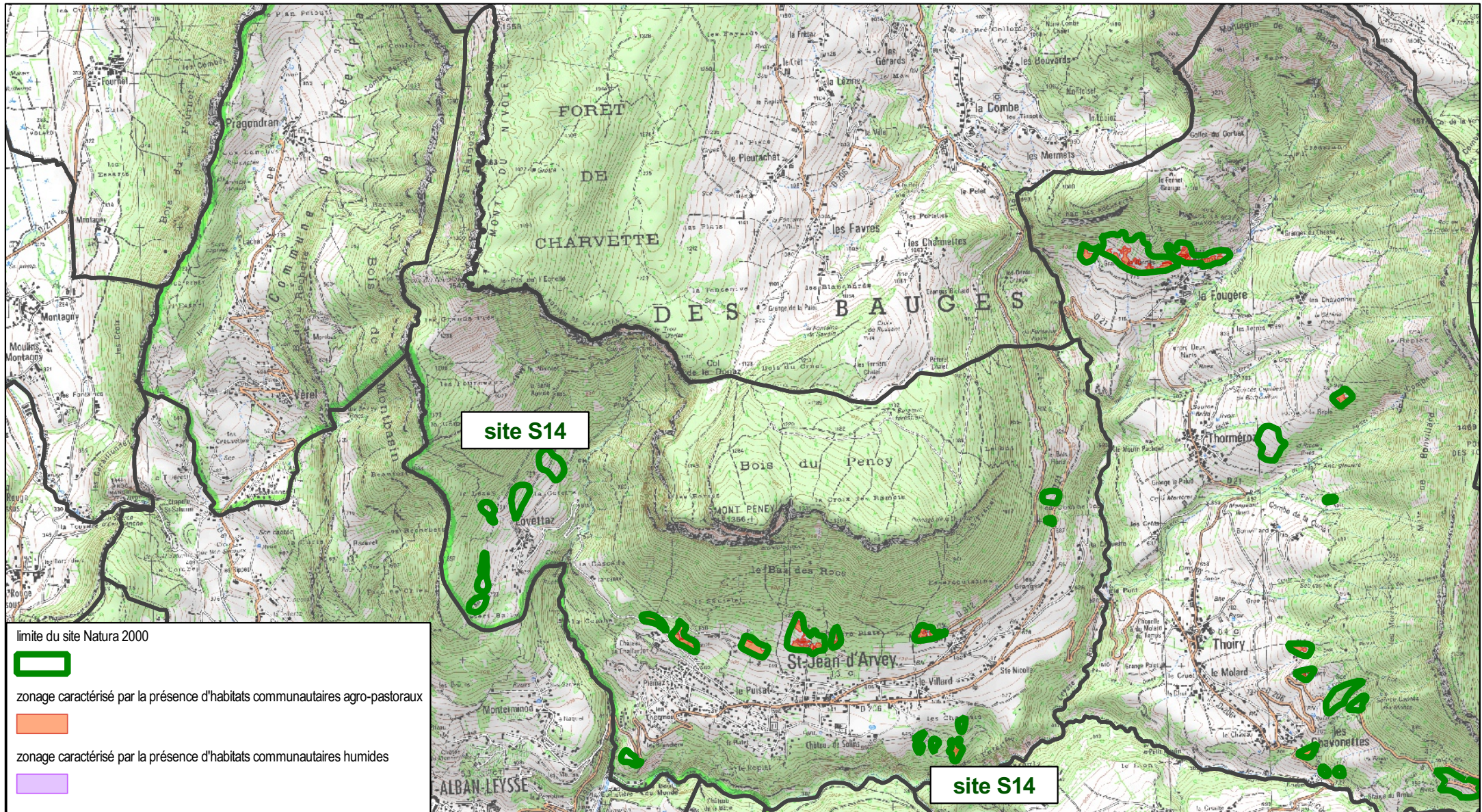


Annexe 2 de l'arrêté préfectoral DDT/SEEF n° 2012-1003 (Evaluation des incidences)
Commune de : St-Jean-d'Arvey



| N° de site | Dénomination | Surface (ha) |
|------------|--------------|--------------|
| S14 | FR8201775 | 21,26 |

PREFET DE LA SAVOIE



limite du site Natura 2000

zonage caractérisé par la présence d'habitats communautaires agro-pastoraux

zonage caractérisé par la présence d'habitats communautaires humides

Fond cartographique : IGN Scan25

Réalisation cartographique : DDT de la Savoie

Données : DDT 73, DREAL Rhône-Alpes

Edition : 2 janvier 2013

1:36 000

