




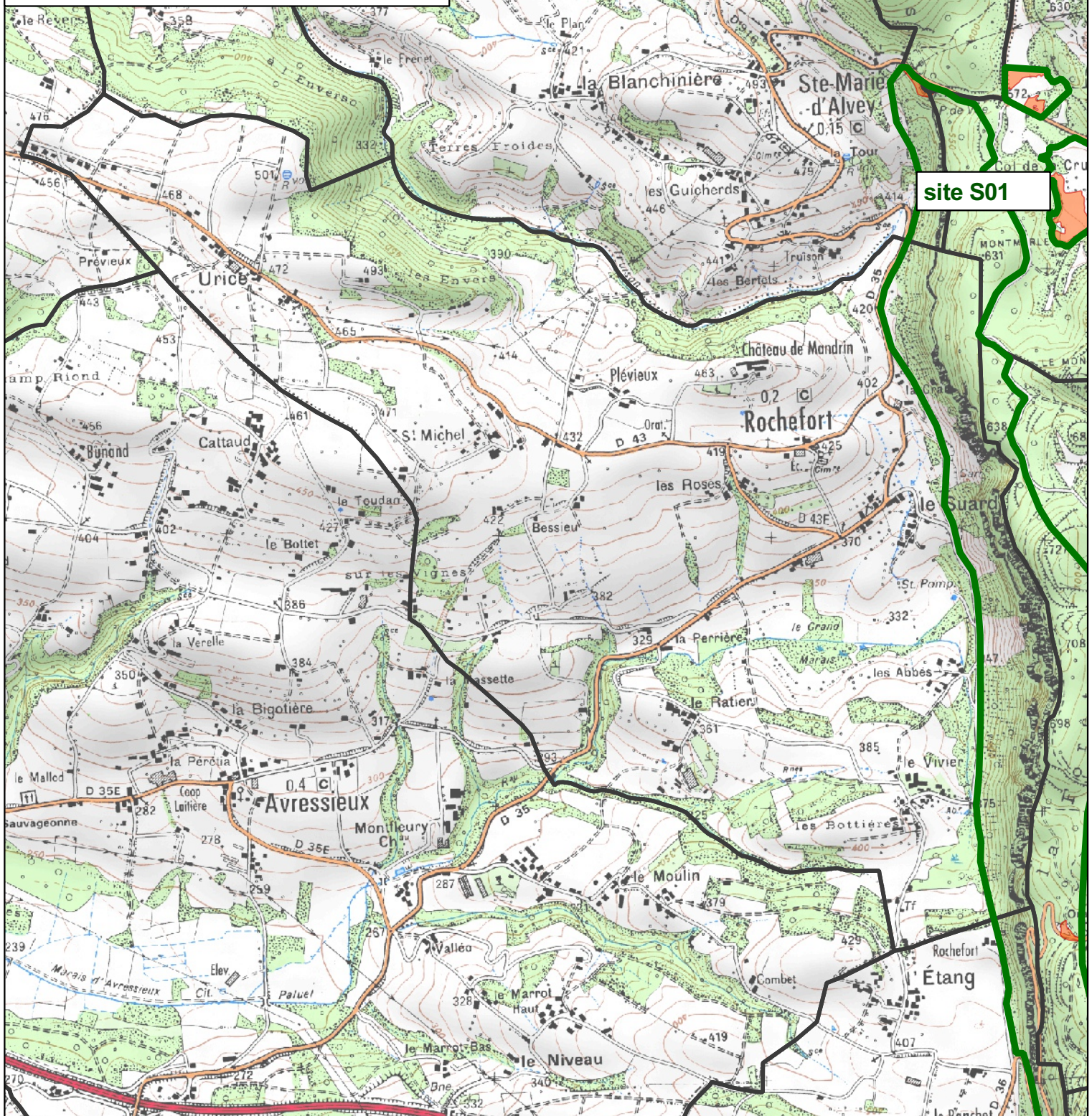
Annexe 2 de l'arrêté préfectoral DDT/SEEF n° 2012-1003 (Evaluation des incidences)
Commune de : Rochefort



PRÉFET DE LA SAVOIE

N° de site	Dénomination	Surface (ha)
S01	FR8201770 Zones humides, pelouses, landes et falaises de l'Avant-Pays Savoyard - Lac d'Aiguebelette	60,03

limite du site Natura 2000

 zonage caractérisé par la présence d'habitats communautaires agro-pastoraux

 zonage caractérisé par la présence d'habitats communautaires humides




Fond cartographique : IGN Scan25

Réalisation cartographique : DDT de la Savoie

1:20 000

Données : DDT 73, DREAL Rhône-Alpes

Edition : 21 décembre 2012

