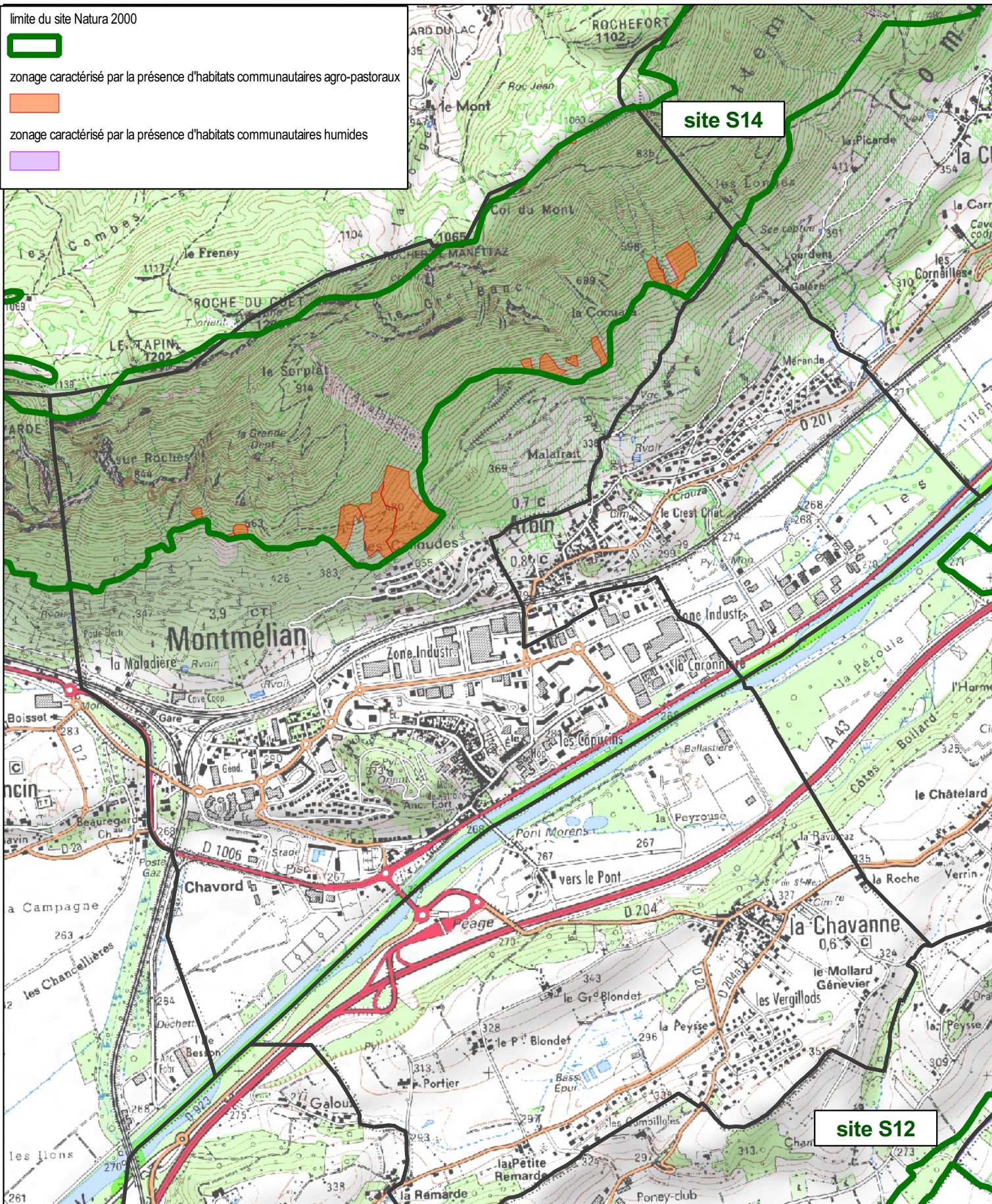


Annexe 2 de l'arrêté préfectoral DDT/SEEF n° 2013-212 (Evaluation des incidences)
Commune de : Montmélian



N° de site	Dénomination	Surface (ha)
S14	Pelouses, Landes, Forêts de Ravin et Habitats Rocheux du Massif des Bauges	213,22

limite du site Natura 2000	
zonage caractérisé par la présence d'habitats communautaires agro-pastoraux	
zonage caractérisé par la présence d'habitats communautaires humides	



Fond cartographique : IGN Scan25

Réalisation cartographique : DDT de la Savoie

1:20 000

Données : DDT 73, DREAL Rhône-Alpes

Edition : 21 décembre 2012

