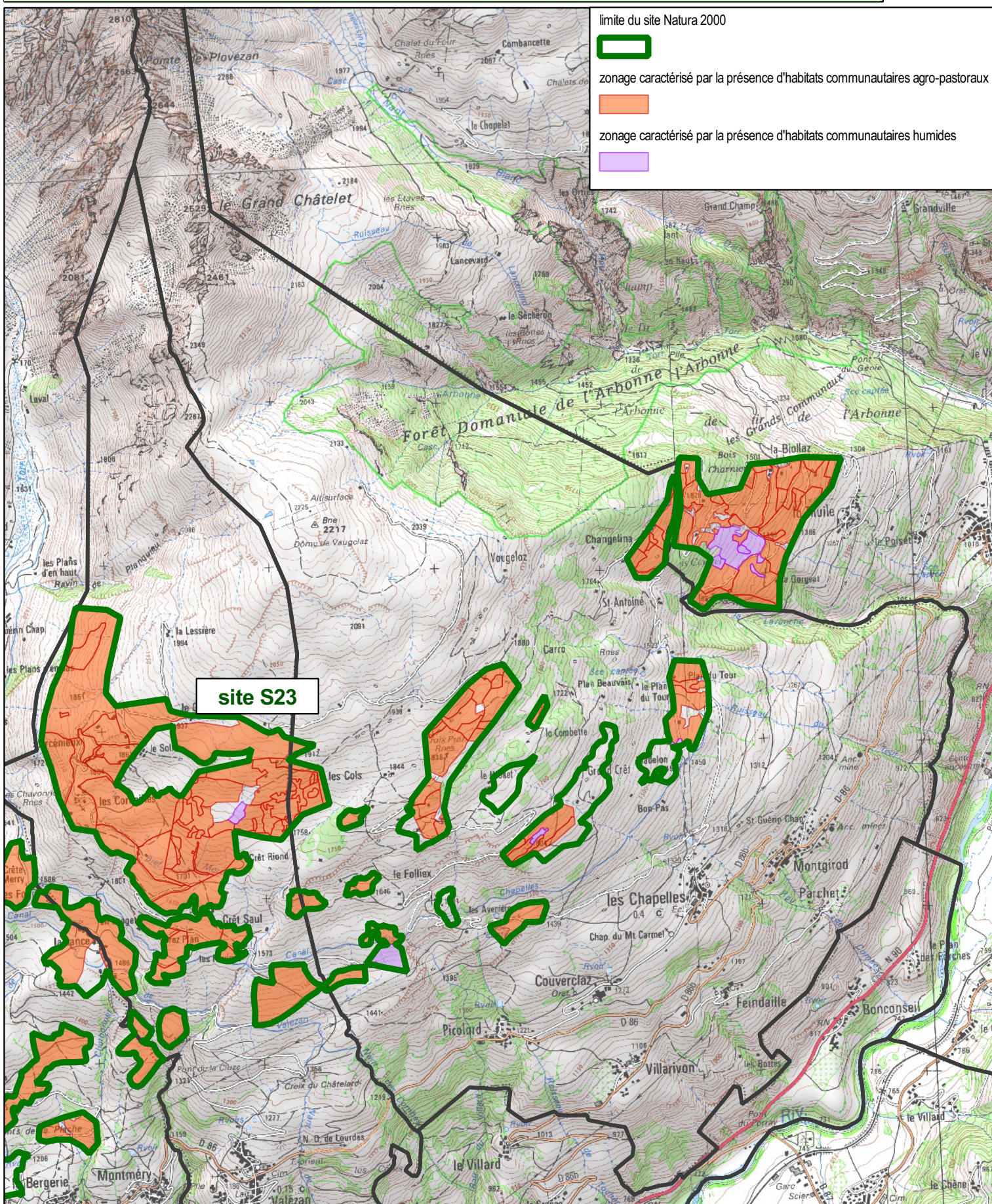


Annexe 2 de l'arrêté préfectoral DDT/SEEF n° 2013-212 (Evaluation des incidences)
Commune de : Les Chapelles



PRÉFET DE LA SAVOIE

N° de site	Dénomination	Surface (ha)
S23	Adrets de Tarentaise	94,48



Fond cartographique : IGN Scan25

Réalisation cartographique : DDT de la Savoie

1:30 000

Données : DDT 73, DREAL Rhône-Alpes

Edition : 21 décembre 2012

