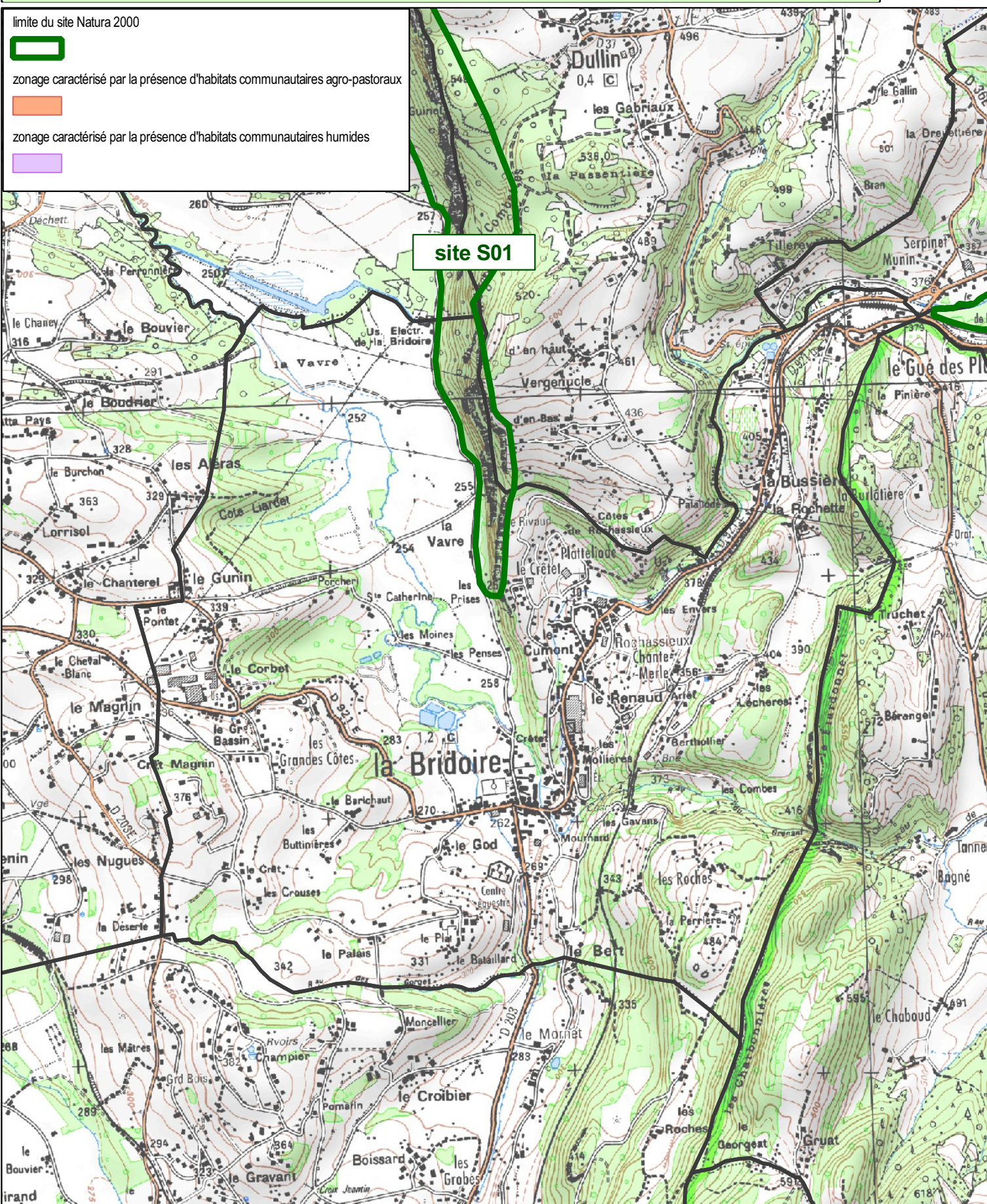


Annexe 2 de l'arrêté préfectoral DDT/SEEF n° 2013-212 (Evaluation des incidences)
Commune de : La Bridoire



PRÉFET DE LA SAVOIE

N° de site	Dénomination	Surface (ha)
S01	FR8201770 Zones humides, pelouses, landes et falaises de l'Avant-Pays Savoyard - Lac d'Aiguebelette	13,31



Fond cartographique : IGN Scan25

Réalisation cartographique : DDT de la Savoie

1:20 000

Données : DDT 73, DREAL Rhône-Alpes

Edition : 21 décembre 2012

