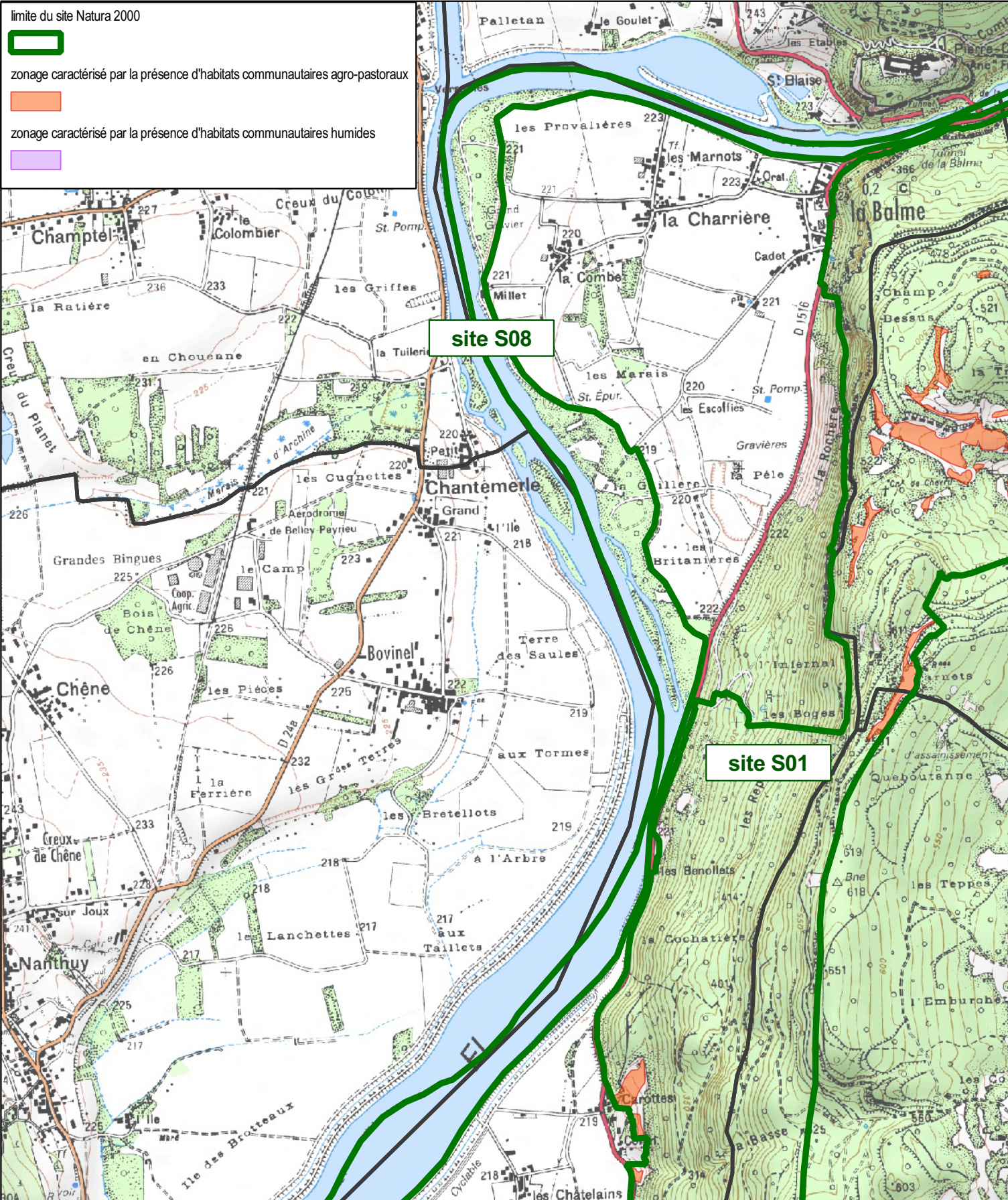


Annexe 2 de l'arrêté préfectoral DDT/SEEF n° 2013-212 (Evaluation des incidences)  
Commune de : La Balme (partie nord)



N° de site	Dénomination	Surface (ha)	
S01	FR8201770	Zones humides, pelouses, landes et falaises de l'Avant-Pays Savoyard - Lac d'Aiguebelette	228,95
S08	FR8201771	Zones humides et forêts alluviales de l'ensemble "Lac du Bourget-Chautagne-Rhône"	143,94

PRÉFET DE LA SAVOIE



Fond cartographique : IGN Scan25

Réalisation cartographique : DDT de la Savoie

1:20 000

Données : DDT 73, DREAL Rhône-Alpes

Edition : 17 décembre 2012

