


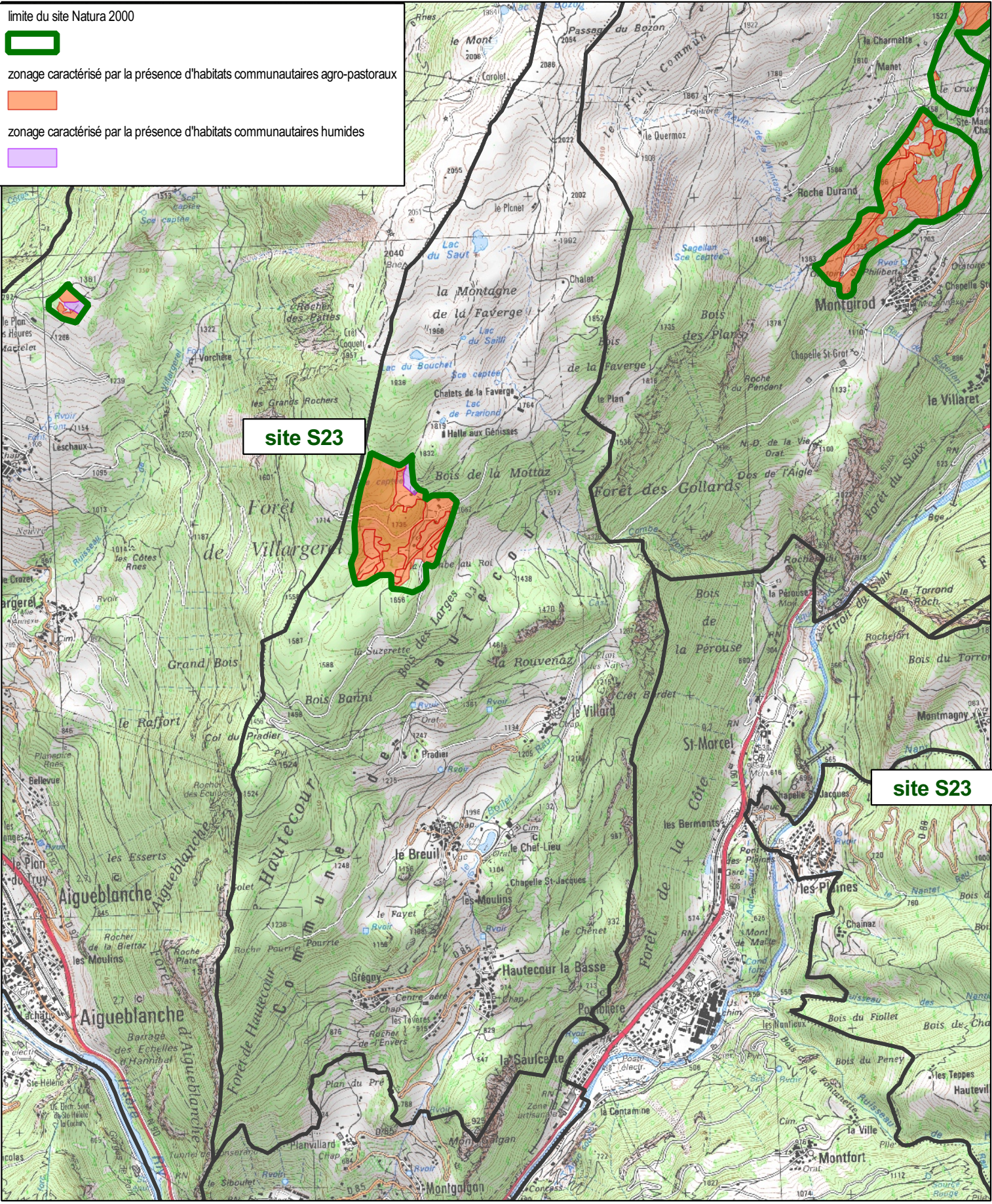


Annexe 2 de l'arrêté préfectoral DDT/SEEF n° 2013-212 (Evaluation des incidences)
Commune de : Hautecour



N° de site	Dénomination	Surface (ha)
S23	Adrets de Tarentaise	34,87

limite du site Natura 2000

 zonage caractérisé par la présence d'habitats communautaires agro-pastoraux

 zonage caractérisé par la présence d'habitats communautaires humides




site S23

site S23

Fond cartographique : IGN Scan25

Réalisation cartographique : DDT de la Savoie

1:30 000

Données : DDT 73, DREAL Rhône-Alpes

Edition : 21 décembre 2012

0 500 1000 m