

Annexe 2 de l'arrêté préfectoral DDT/SEEF n° 2013-212 (Evaluation des incidences)  
Commune de : Grésin



PRÉFET DE LA SAVOIE

N° de site	Dénomination	Surface (ha)
S01	FR8201770 Zones humides, pelouses, landes et falaises de l'Avant-Pays Savoyard - Lac d'Aiguebelette	5,01

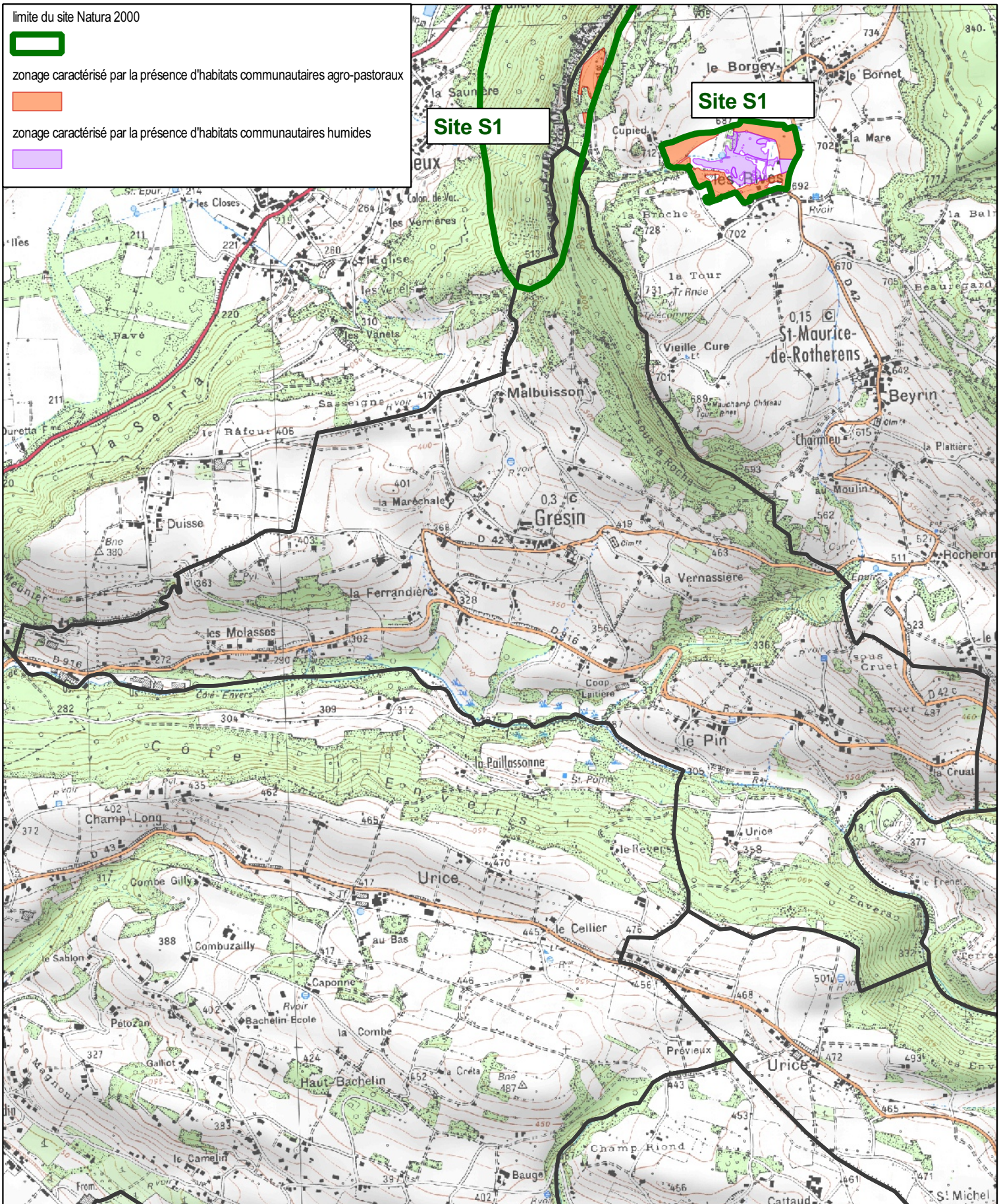
limite du site Natura 2000



zonage caractérisé par la présence d'habitats communautaires agro-pastoraux



zonage caractérisé par la présence d'habitats communautaires humides



Fond cartographique : IGN Scan25

Réalisation cartographique : DDT de la Savoie

**1:22 000**

Données : DDT 73, DREAL Rhône-Alpes

Edition : 21 décembre 2012

0 500 1000 m