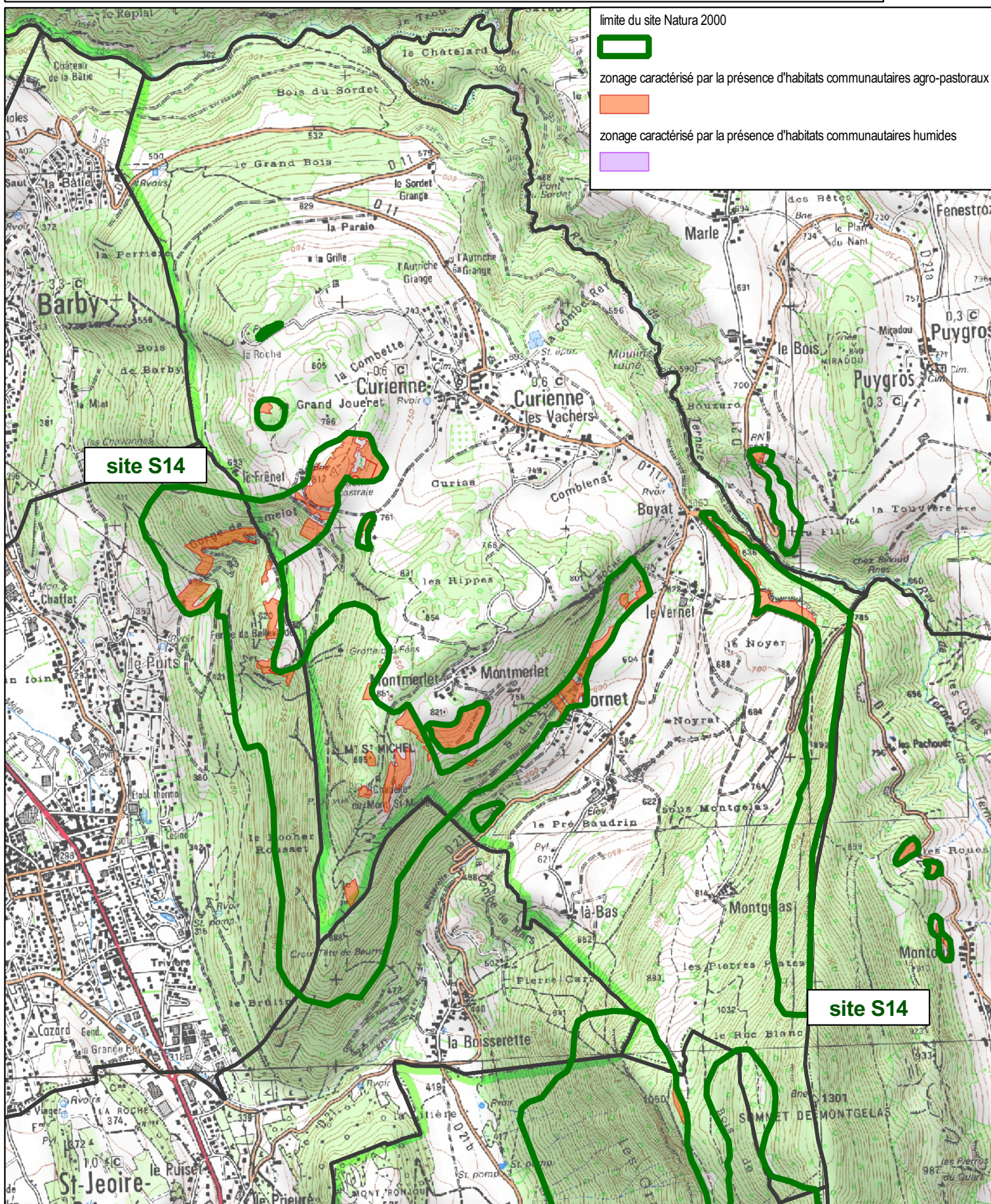


Annexe 2 de l'arrêté préfectoral DDT/SEEF n° 2013-212 (Evaluation des incidences)
Commune de : Curienne



PRÉFET DE LA SAVOIE

N° de site	Dénomination	Surface (ha)
S14	Pelouses, Landes, Forêts de Ravin et Habitats Rocheux du Massif des Bauges	125,14



Fond cartographique : IGN Scan25

Réalisation cartographique : DDT de la Savoie

1:22 000

Données : DDT 73, DREAL Rhône-Alpes

Edition : 21 décembre 2012

0 500 1000 m