

Annexe 2 de l'arrêté préfectoral DDT/SEEF n° 2013-212 (Evaluation des incidences)



Commune de : Apremont

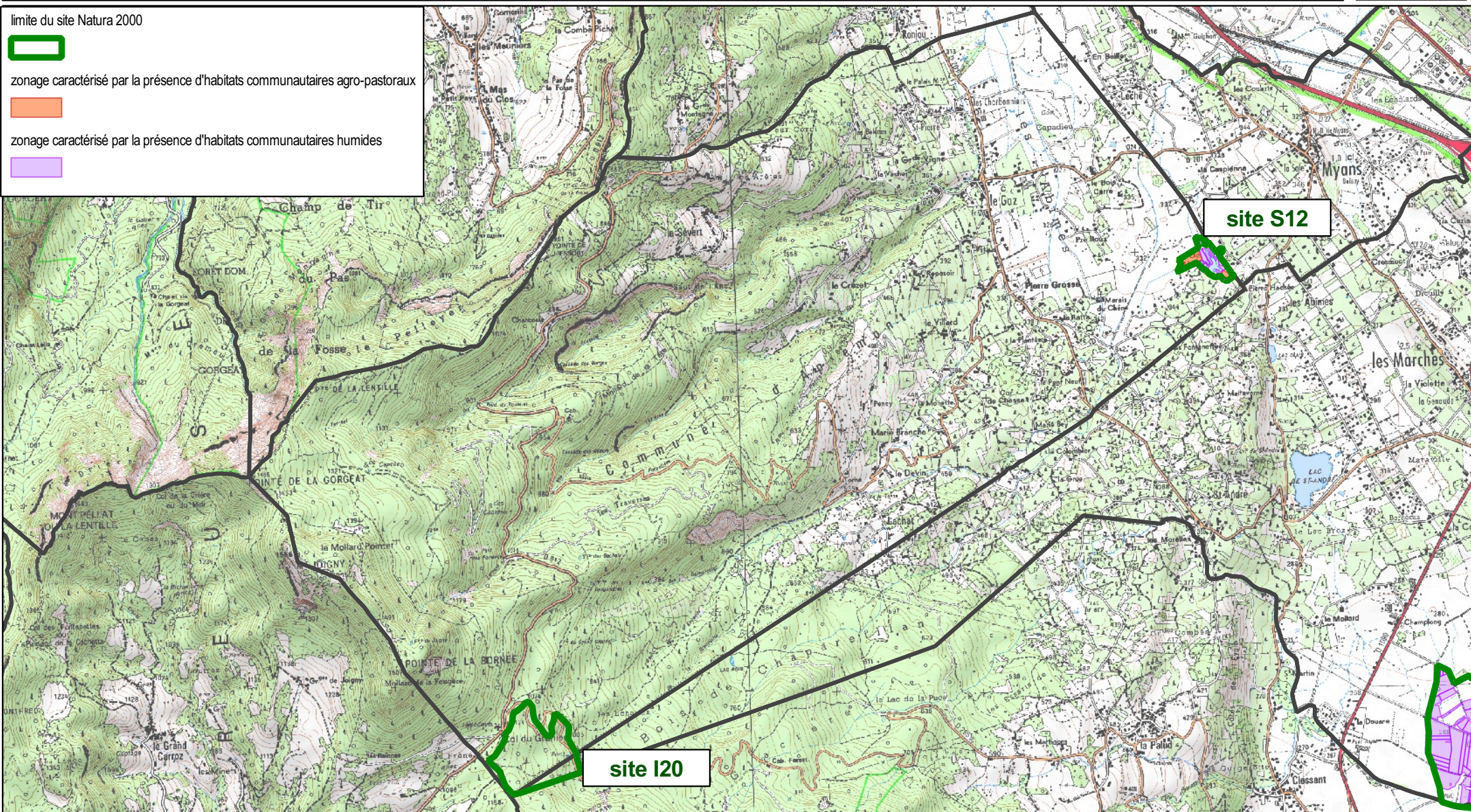


PRFET DE LA SAVOIE

N° de site	Dénomination	Surface (ha)
I20	Landes, Pelouses, Forêts Remarquables et Habitats Rocheux des Hauts Plateaux de Chartreuse et de ses Versants	18,34
S12	Réseau de Zones humides dans la Combe de Savoie et la Basse Vallée de l'Isère	2,20

limite du site Natura 2000

-  zonage caractérisé par la présence d'habitats communautaires agro-pastoraux
-  zonage caractérisé par la présence d'habitats communautaires humides



Fond cartographique : IGN Scan25
Données : DDT 73, DREAL Rhône-Alpes

Réalisation cartographique : DDT de la Savoie
Edition : 2 janvier 2013

