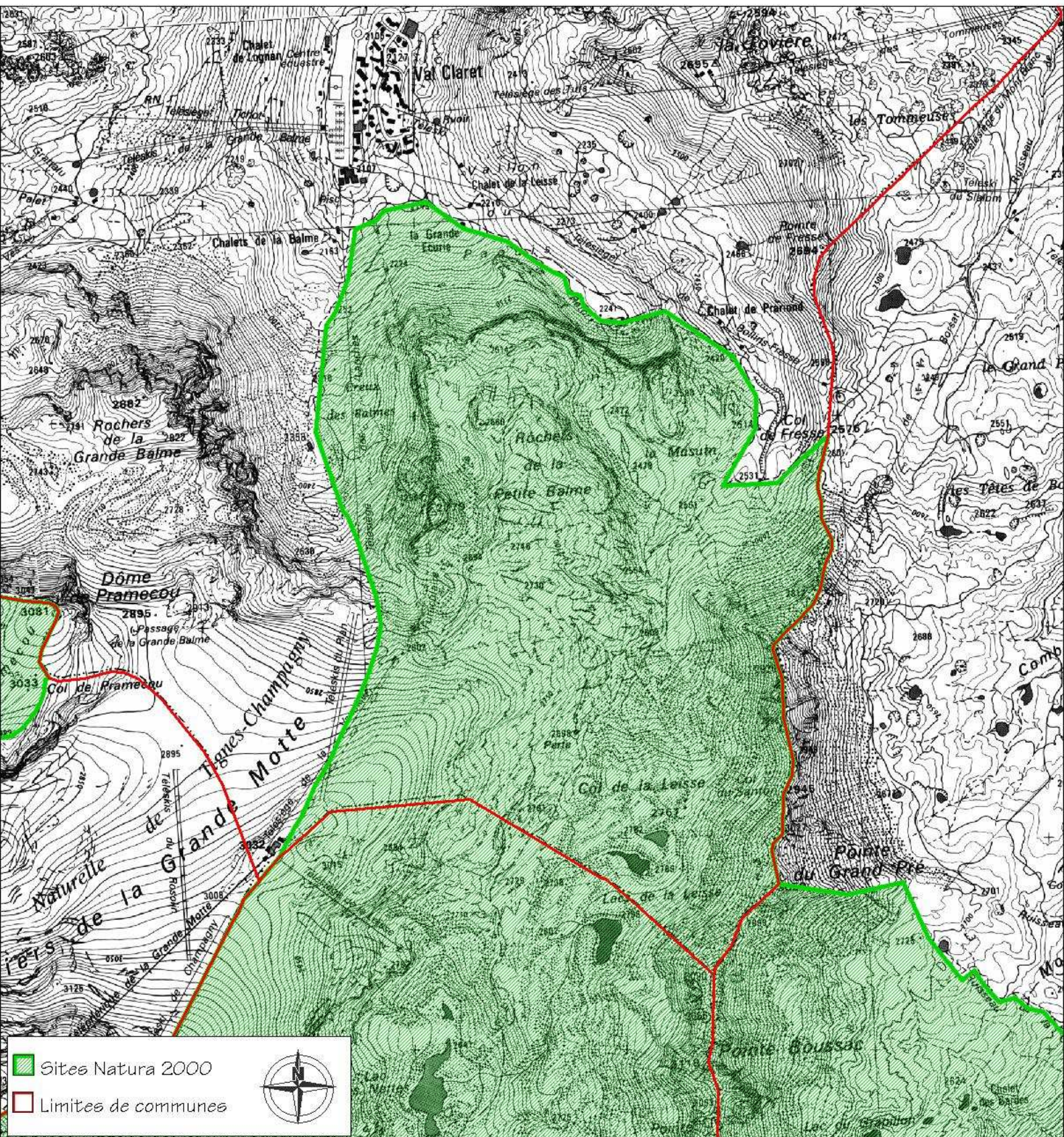


Sites Natura 2000 transmis le 30 juillet 2002 (S39)
 et le 1er octobre 2002 (S43) à la commission européenne
 Commune de : **Tignes** (p4/4, détail)



PREFECTURE DE LA SAVOIE

N° de site	Dénomination	Opérateur	Surface(ha)
S39	Réseau des vallons de tourbières à carions bicolores	Conservatoire National de Botanique de Gap-Charance	2 057,41
S43	Massif de la Vanoise	Parc National de la Vanoise	1 463,75



Fond cartographique : IGN Scan25

Réalisation cartographique : DDAF de la Savoie

1/25 000

Données : DDAF 73, DIREN Rhône-Alpes, Opérateurs

Edition : 10 févr. 03

0 1 km

Sites Natura 2000 transmis le 30 juillet 2002 (S39)
 et le 1er octobre 2002 (S43) à la commission européenne

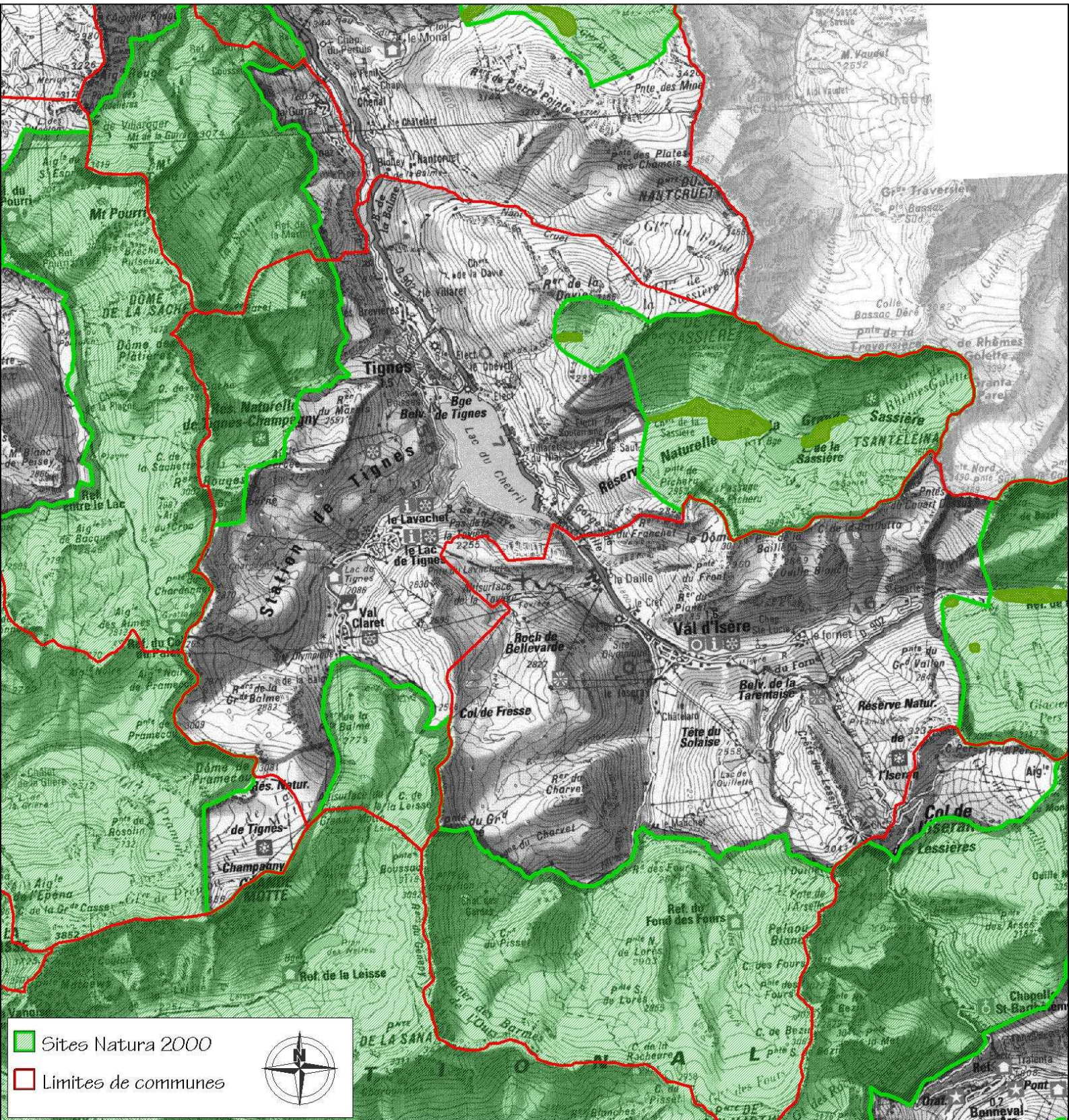


PREFECTURE DE LA SAVOIE

Commune de : **Tignes**

(p1/4, vue d'ensemble)

N°de site	Dénomination	Opérateur	Surface(ha)
S39	Réseau des vallons de tourbières à carignons bicolores	Conservatoire National de Botanique de Gap-Charance	2 057,41
S43	Massif de la Vanoise	Parc National de la Vanoise	1 463,75



Fond cartographique : IGN Scan100

Réalisation cartographique : DDAF de la Savoie

1/100 000

Données : DDAF 73, DIREN Rhône-Alpes, Opérateurs

Edition : 10 févr. 03



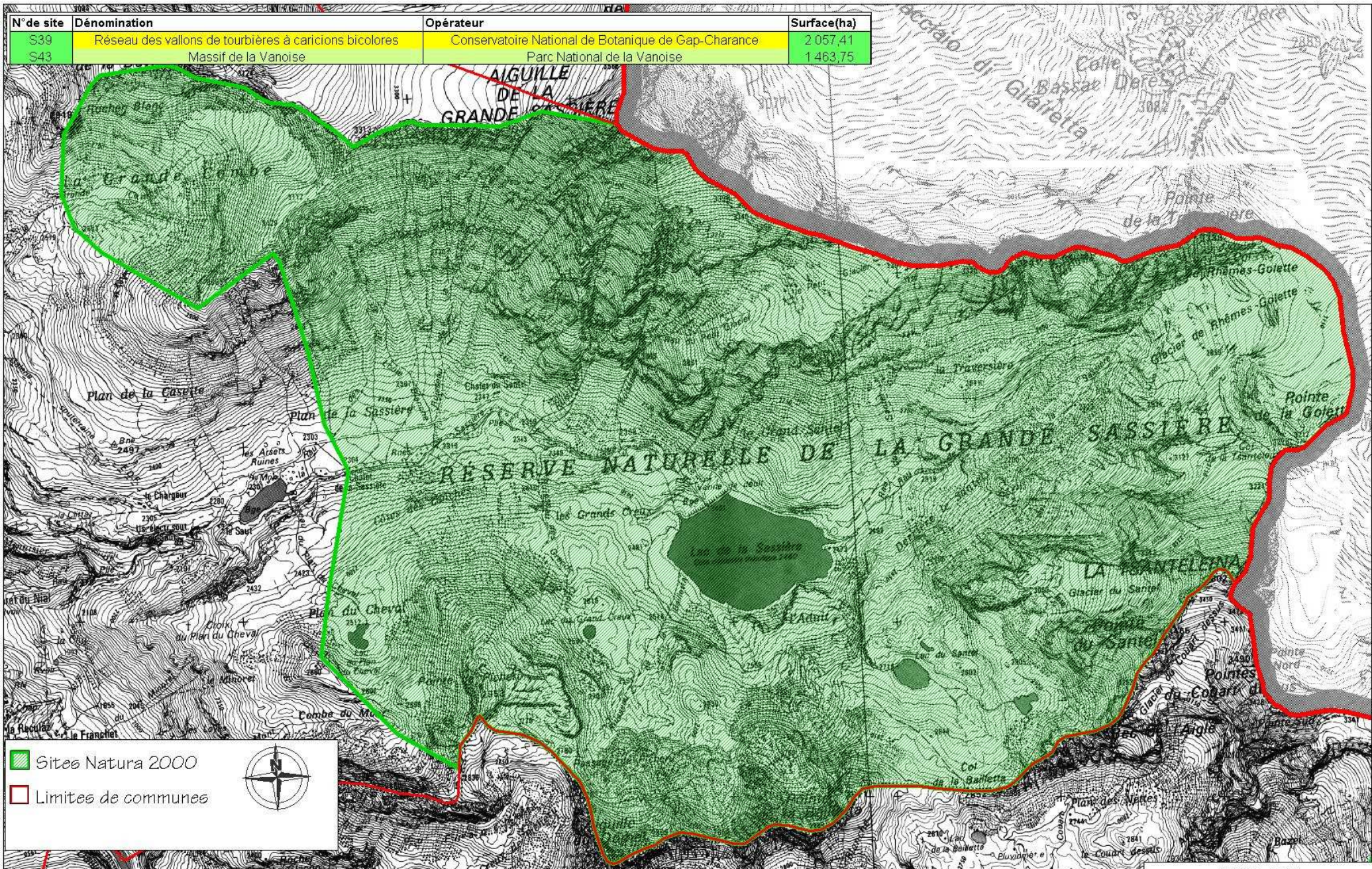
Sites Natura 2000 transmis le 30 juillet 2002 (S39)
 et le 1er octobre 2002 (S43) à la commission européenne

Commune de Tignes

(p3/4, détail)



PREFECTURE DE LA SAVOIE

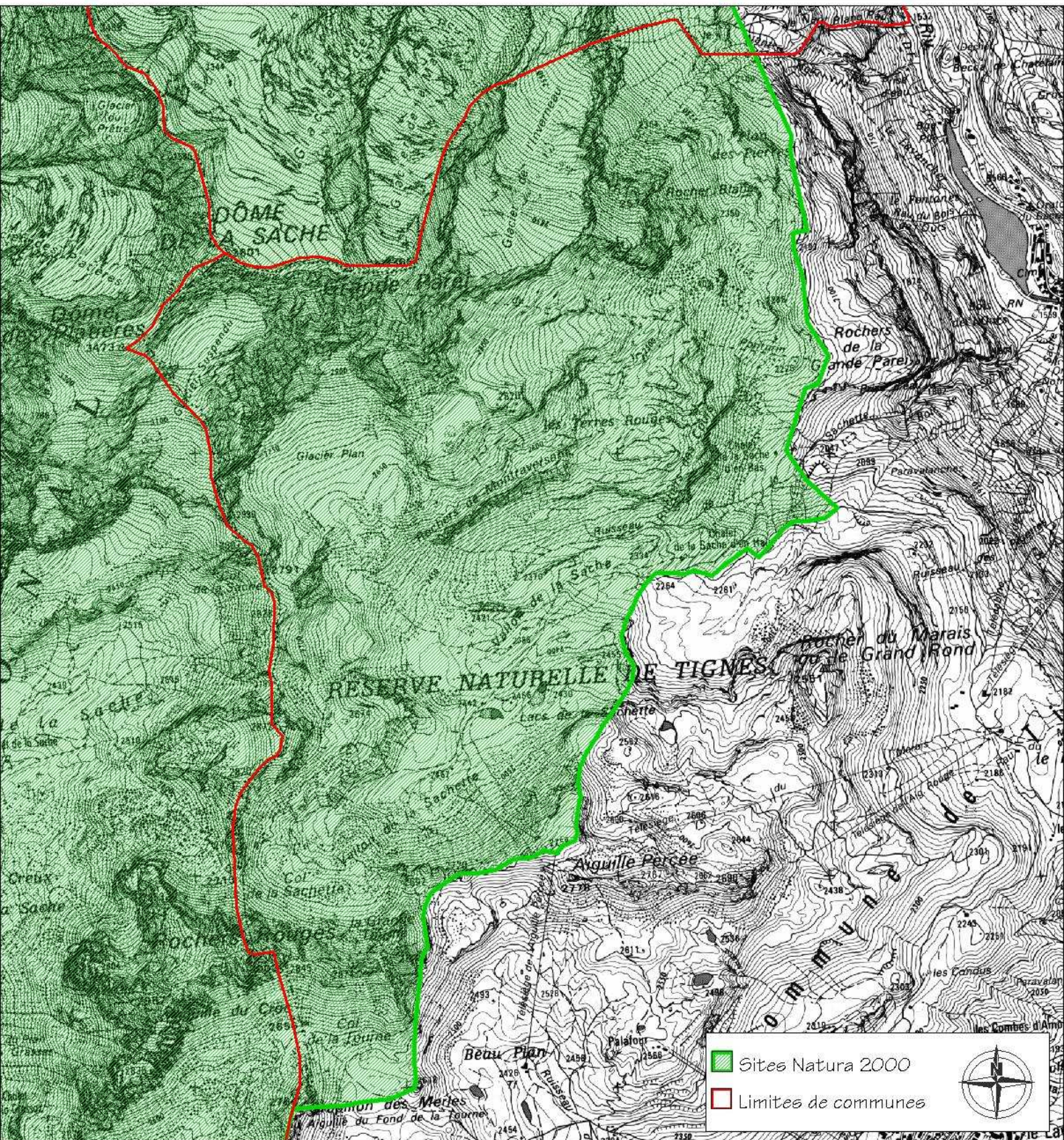


Sites Natura 2000 transmis le 30 juillet 2002 (S39)
 et le 1er octobre 2002 (S43) à la commission européenne
 Commune de : Tignes (p2/4, détail)



PRÉFECTURE DE LA SAVOIE

N° de site	Dénomination	Opérateur	Surface(ha)
S39	Réseau des vallons de tourbières à carions bicolores	Conservatoire National de Botanique de Gap-Charance	2 057,41
S43	Massif de la Vanoise	Parc National de la Vanoise	1 463,75



Fond cartographique : IGN Scan25

Réalisation cartographique : DDAF de la Savoie

1/25 000

Données : DDAF 73, DIREN Rhône-Alpes, Opérateurs

Edition : 10 févr. 03

