

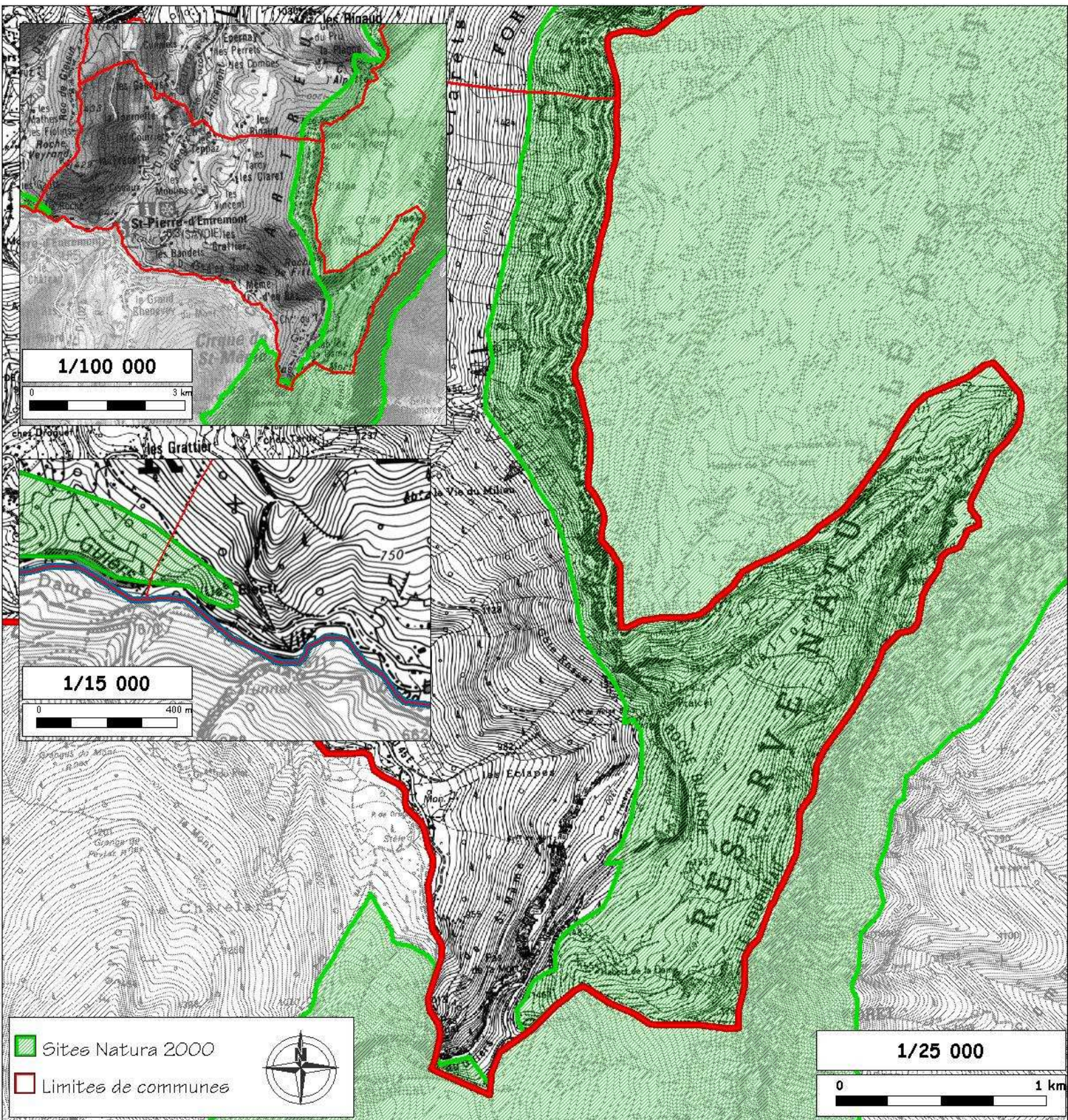
Sites Natura 2000 transmis le 30 juillet 2002 (S01)
 et le 17 septembre 2002 (I20) à la commission européenne



PREFECTURE DE LA SAVOIE

Commune de : St-Pierre-d'Entremont (ensemble et détail)

N° de site	Dénomination	Opérateur	Surface (ha)
S01	Zones humides, pelouses, landes et falaises de l'Avant-Pays Savoyard - Lac d'Aiguebelette	CPNS	2,08
I20	Landes, pelouses, forêts remarquables, habitats rocheux des Hauts Plateaux de Chartreuse et de ses versants	PNR de Chartreuse	352,11



Fonds carto: IGN Scan100 et Scan25 Réalisation cartographique : DDAF de la Savoie

Données : DDAF 73, DIREN Rhône-Alpes, Opérateurs

Edition : 13 févr. 03